

ÚZEMNÍ PLÁN

BRNA

&

KAM

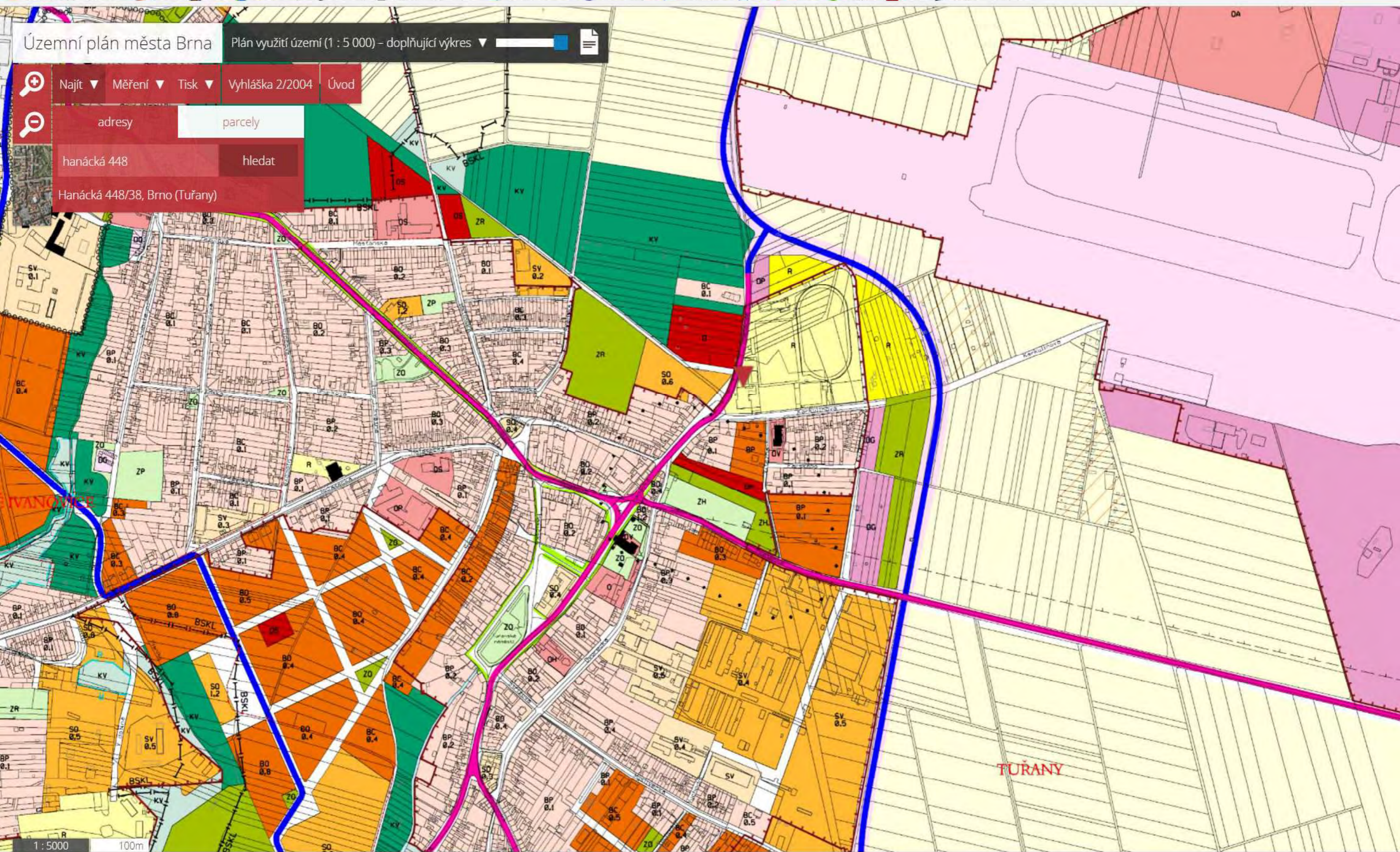
Územní plán města Brna

Plán využití území (1 : 5 000) – doplňující výkres

Najít ▼ Měření ▼ Tisk ▼ Vyhláška 2/2004 Úvod

adresy

parcely



TUŘANY







**KANCELÁŘ
ARCHITEKTA
MĚSTA
BRNA**

***1. 7. 2016**

**odborná
koncepční
poradní
kancelář**

18

40

50



DOPRAVA A ÚZEMNÍ PLÁNOVÁNÍ
KAM - 29. 11. 2016



BYDLENÍ A ÚZEMNÍ PLÁNOVÁNÍ
KAM - 12. 1. 2017



WORKSHOP 3 - MĚSTO A KRAJINA
KAM - 8. 12. 2016



WORKSHOP 4 - OBYVATELSTVO
KAM - 15. 12. 2016



BRNO MĚSTO DOHODY - 28.2.2017



SETKÁNÍ BRNO MĚSTO DOHODY - 28. 2. 2017



SETKÁNÍ BRNO MĚSTO DOHODY - 28. 2. 2017

ZDE BODUJEME

Udržitelné město

Brno se zaměřuje na udržitelný rozvoj - tj. takový způsob rozvoje společnosti, který usadí v rovnováhu hospodářský a společenský pokrok v přírodním prostředí a zachová životní prostředí.

Aktivní město

Brno hraje aktivní roli při koordinaci rozvoje a aplikování se soukromým sektorem při realizaci strategických projektů, které jsou respektovány a podporovány politikami regionálního úřadu.

Město atraktivní pro bydlení

Brno má 200 000 obyvatel (včetně lidí žijících ve městě). Poslední představitelí rozvoje města je opatření o celkové kvalitě bydlení (reurbanizace).

Kompaktní město

Brno je kompaktním městem vyznačujícím se souvislým zastavěním, soustředěným na regeneraci svého historického centra. Je to město pro parky, město pro zeleni, město pro občanskou a kulturní životní kvalitu.

Chytré město (Smart City)

Brno, které vytváří, integruje a řídí výsledek moderní technologie a přístupu, vedoucí ke kvalitnímu životu v něm, a jeho efektivnímu řízení, k rozvoji přírodních zdrojů a energetické udržitelnosti.

Polyfunkční město

Mnohoúrovňová funkce urbanizačního území je základem podnětem pro naplnění představy o městě s krátkými vzdálenostmi. Brněnská zastávka je stále více polyfunkční.

Město krátkých vzdáleností

Brno nabízí dopravní potřeby zajištěné prostorovou dostupností mezi bydlením, prací, službami, veřejnou dopravou, kultury, vzdělávacích a vzdělávacích aktivit a to prostřednictvím uměle vytvořené funkce a kvalitního systému veřejné dopravy.

Město součástí sítě

Brno je dopravně dostupné v regionálním i evropském měřítku. Je součástí integrované sítě významných center Evropy a tím zajišťuje svou ekonomickou atraktivitu v Evropském prostoru.

Polycentrické - vyvážené město

Základní městské funkce (obchodní, služby, vlády, pracovní příležitosti apod.) jsou soustředěny do více míst. Vzniká tzv. sekundární centra, která doplněná tvoří polycentrické město.

Město adaptující se na změny klimatu

Brno je odhodláno městem vůči hrozbám plynoucím ze změny klimatu a konstantně podniku další preventivní opatření - jedná se především o posílení, zhoršení kvality vzduchu, vlny tepla a mrazů, a také změněné povodňové riziko.

Město spolupracující s Brněnskou metropolitní oblastí

Směry spolupráce jsou zaměřeny na mobilitu (DČ, dopravní infrastruktura), životní prostředí (technická infrastruktura, průmyslové znečištění), konkurenceschopnost a veřejnou dopravu.

Město s kvalitní přírodní a městskou krajinou

Velkou devizou města Brna je připojení do krajiny a městem se jim díky s tím umožňují rekreace obyvatel v dostatečné vzdálenosti od bydliště. Řeky tvoří jedinou přírodní krajinu.

Město prostupné a přístupné

Prostupnost města je zajištěna kvalitně propojenými veřejnými prostory. Ve městě se nenachází výraznější prostorové bariéry. Přístupnost jednotlivých částí a funkcí je zajištěna pro všechny skupiny obyvatel/občanů města.

ROZHODNUTI "OTÁZKY ŽUB"

REURBANIZACE

AKTIVNÍ MĚSTO A OBYANÉ

KVALITNÍ VEŘEJNÉ PROSTORY ŽIVÉ pro lidi

OCHRANA URBÁNNÍCH HODNOT

RESPEKTOVÁNÍ PŘÍRODNÍHO VÝVOJE/ STRUKTURY



K A M JEDE K VÁM

**Hlavní architekt vyrazí
za obyvateli městských částí.
Přijďte se setkat
s ním a jeho týmem!**

4.5.2017 | 18:00

Sokolovna Nový Lískovec

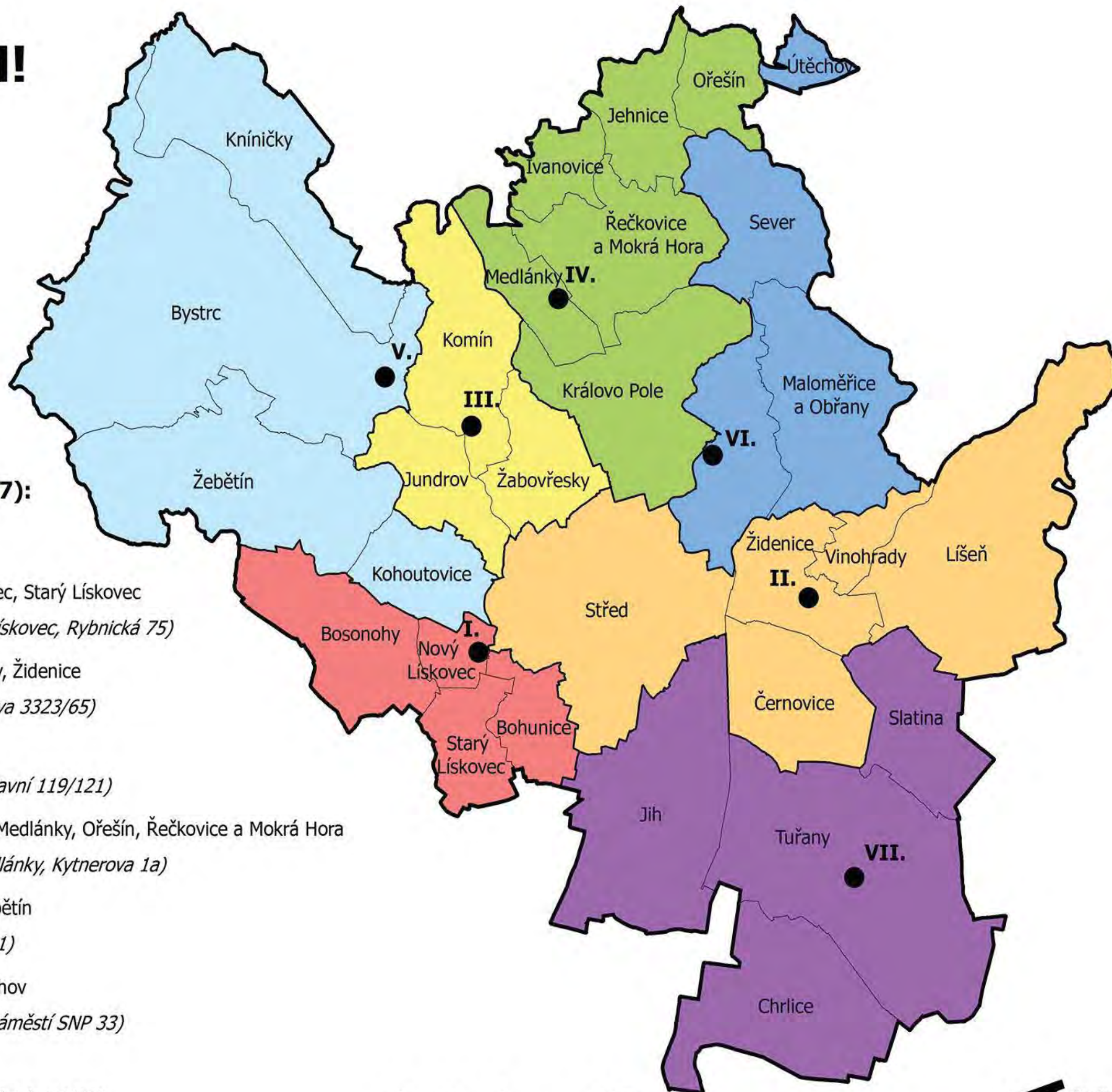
KAM JEDE K VÁM!

Hranice územních jednotek:

- hranice MČ
- hranice oblastí
- hranice Brna
- Jih název MČ

Datum, oblast a místo setkání (2017):

- místo setkání
- 4.5.  Bohunice, Bosonohy, Nový Lískovec, Starý Lískovec
I. *Sokolovna Nový Lískovec (Nový Lískovec, Rybnická 75)*
- 11.5.  Černovice, Líšeň, Střed, Vinohrady, Židenice
II. *Dělnický dům (Židenice, Jamborova 3323/65)*
- 18.5.  Jundrov, Komín, Žabovřesky
III. *Restaurace U Dvořáků (Komín, Hlavní 119/121)*
- 25.5.  Ivanovice, Jehnice, Královo Pole, Medlánky, Ořešín, Řečkovice a Mokrá Hora
IV. *Společenské centrum Sýpka (Medlánky, Kytnerova 1a)*
- 1.6.  Bystrc, Kníničky, Kohoutovice, Žebětín
V. *Hostinec U Šťávů (Bystrc, Výhon 1)*
- 8.6.  Maloměřice a Obřany, Sever, Útěchov
VI. *Restaurace Kinokavárna (Sever, náměstí SNP 33)*
- 15.6.  Chrlice, Jih, Slatina, Tuřany
VII. *Hostinec Sokolovna (Tuřany, Hanácká 448/38)*



0 1 2 4 km



MEDLÁNKY - SÝPKA - 25. 5. 2017

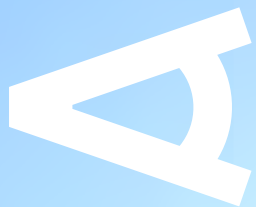


BYSTRC - KRČMA POD LÍPOU - 1. 6. 2017



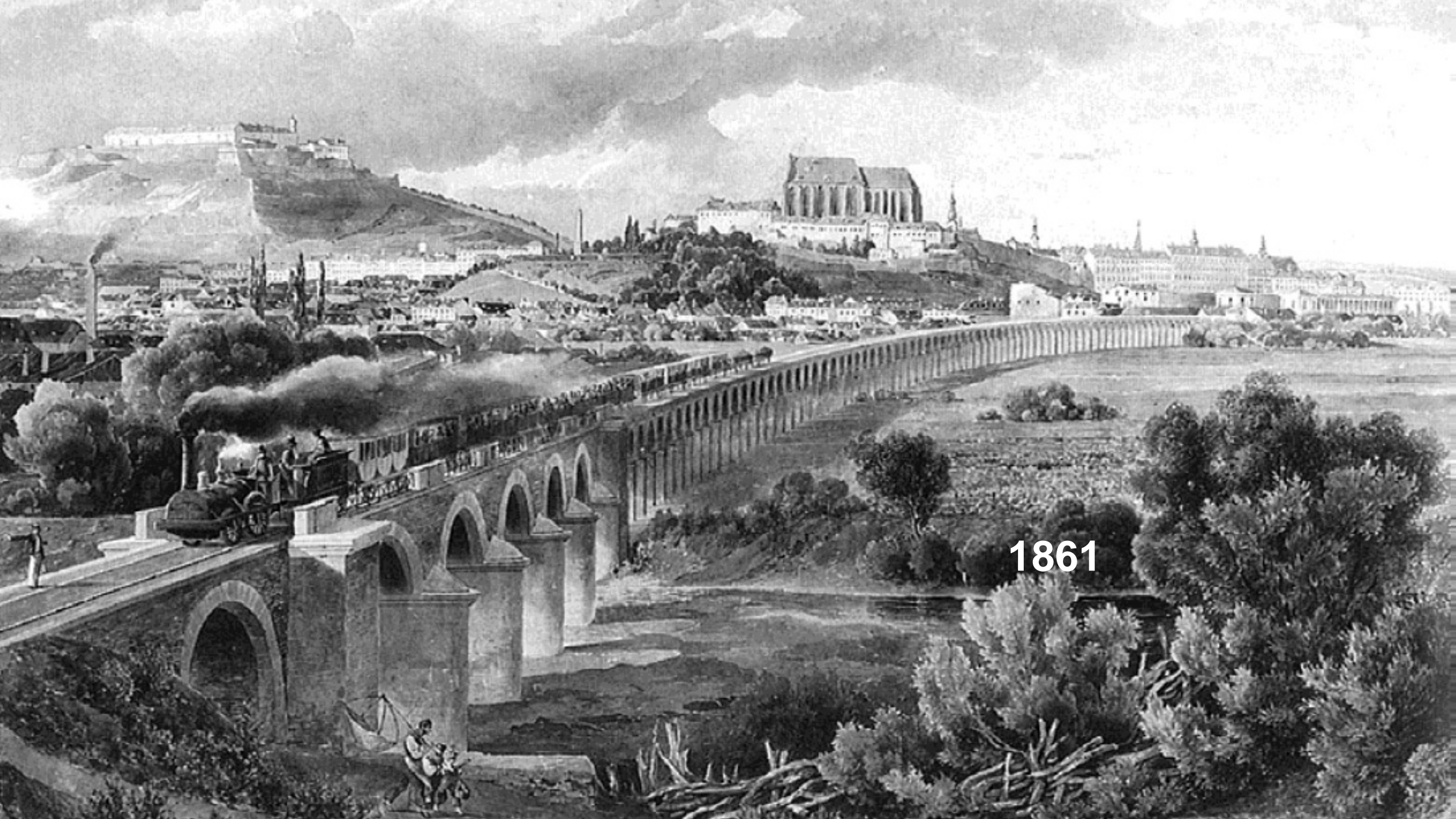
ŽIDENICE - DĚLNICKÝ DŮM - 11. 5. 2017





Kancelář
architekta
města Brna

**Vize prostorového
rozvoje města Brna**



1861



**UŽ SE TO JEDNOU
PODĀŘILO**

1919-1928

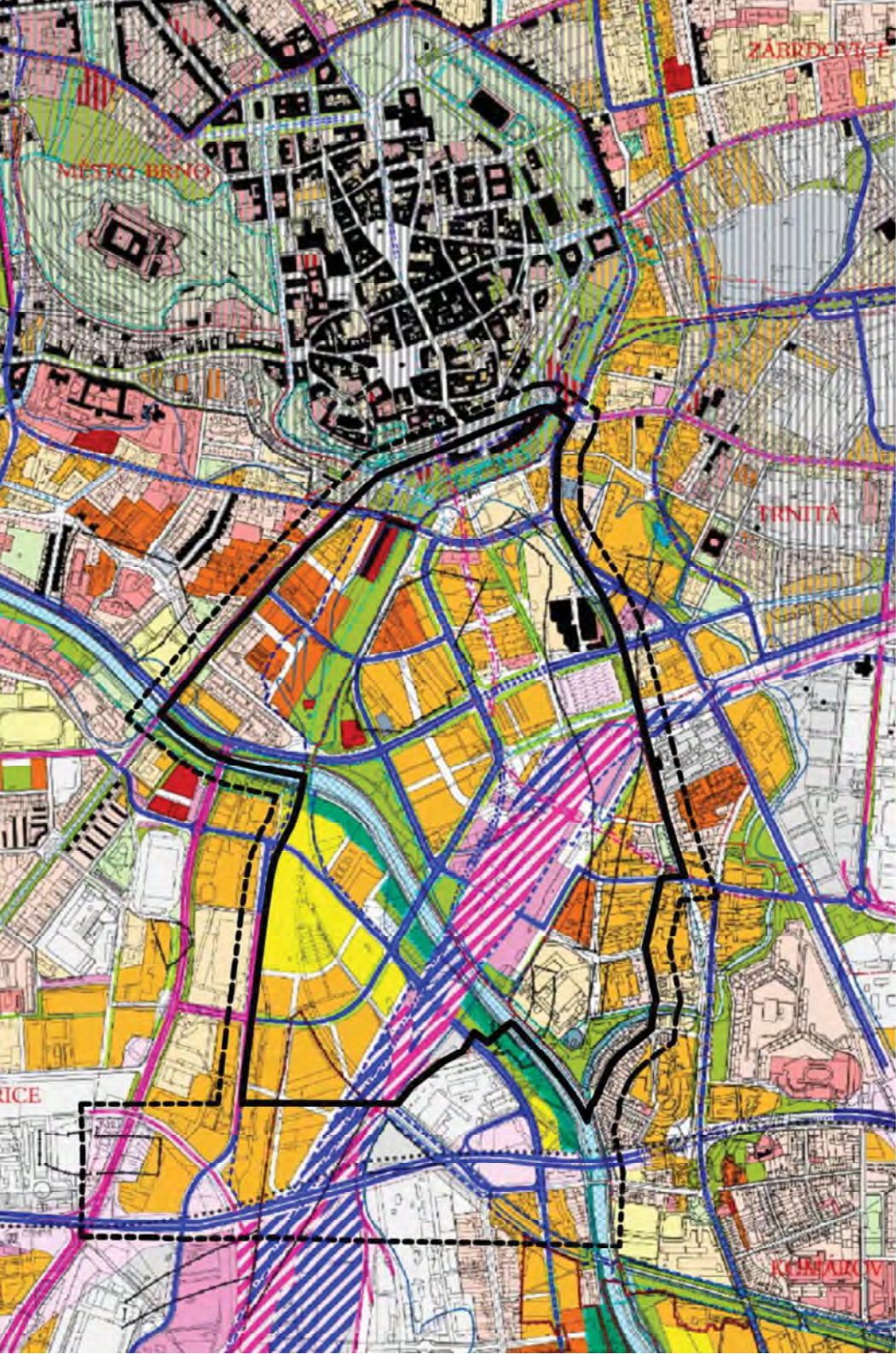






2019-2028

NOVÁ ČTVRŤ
TRNITÁ











OPEN HOUSE BRNO

D' EPOG-DIY
ICH BIN SOLO @Industria Stage
GLITCH BITCH @valerie-tic
SAKURAMBO @Praha v Brně

