

Ing. arch. Alexander Bél

**Rozvojové predpoklady mesta Košice
z pohľadu širšieho územia**

Základné predpoklady urbanistického rozvoja

- Poloha v štruktúre osídlenia (európske, nadregionálne a regionálne súvislosti)
- Dopravná prístupnosť (dopravné systémy všetkých druhov dopravy)
 - Kultúrne a historické danosti
 - Kvalita prírodného a životného prostredia

Poloha mesta v širšom sídelnom priestore

- vo východnej Európe a Karpatskom euroregióne
 - v štruktúre osídlenia SR
 - vo východoslovenskom regióne
 - v urbanizačnom priestore
 - v okolitom prírodnom prostredí

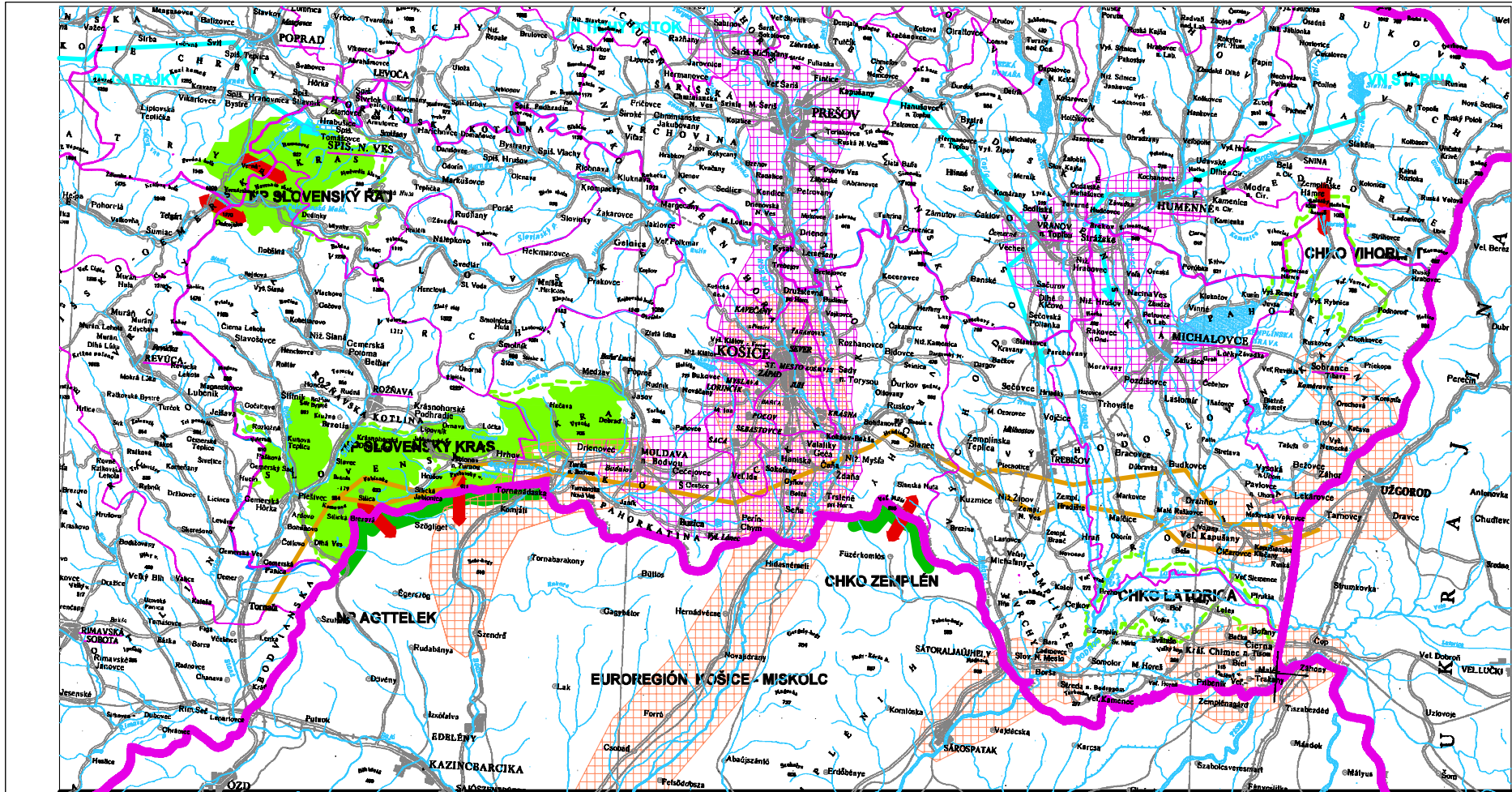
Európske, nadregionálne a regionálne súvislosti

Geografická poloha mesta Košice v stredoeurópskom priestore predurčuje mnohé významné územno-technické, ekonomické a spoločenské väzby na európske krajiny.

Cez východné Slovensko historicky viedli hlavné obchodné cesty spájajúce Balkánske štáty s obchodnými centrami severne od Karpát. Táto tzv. východná trasa Jantárovej cesty, spájajúca Uhorsko s Poľskom, významne ovplyvnila rozvoj miest Košíc a Prešova.

Sieť sídelnej štruktúry tvoria

- centrá osídlenia
- ťažiská osídlenia
- rozvojové osi
- vidiecke priestory



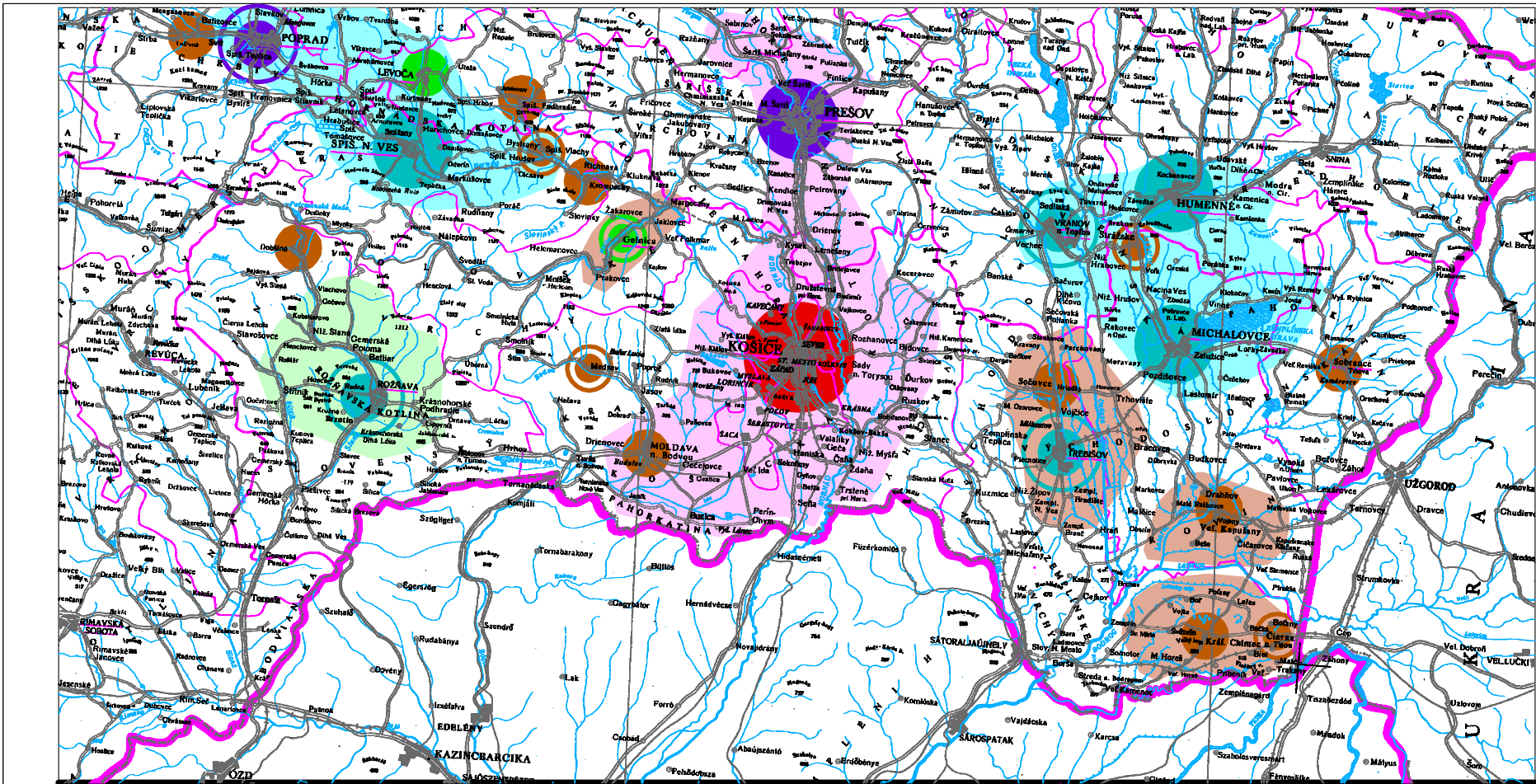
UREI - projektová kancelária, Košice © 2003

- | | | | |
|--|-------------------------------|--|--------------------------------------|
| | Hranica kraja | | Cezregionálne zoskupenia |
| | Hranica okresov | | Cezhraničné zoskupenia |
| | Plocha Národného parku | | Súvislosti v oblasti ochrany prírody |
| | Ochr. pásmo NP a hranica CHKO | | Hlavné prívody vody |
| | Chránené územie prírody v MR | | Tranzitný produktov |

m 1:500 000

schéma

Zmeny a doplnky ÚPN-VÚC Kosického kraja
MEDZINÁRODNÉ A NADREGIONÁLNE SÚVISLOSTI 3



UREBI - projektová kancelária, Košice © 2003

ŤAŽISKÁ OSÍDLENIA

- Košicko - Prešovské
- Druhej úrovne
- Tretej úrovne (1.skupina)
- Tretej úrovne (2.skupina)

TYPY CENTIER

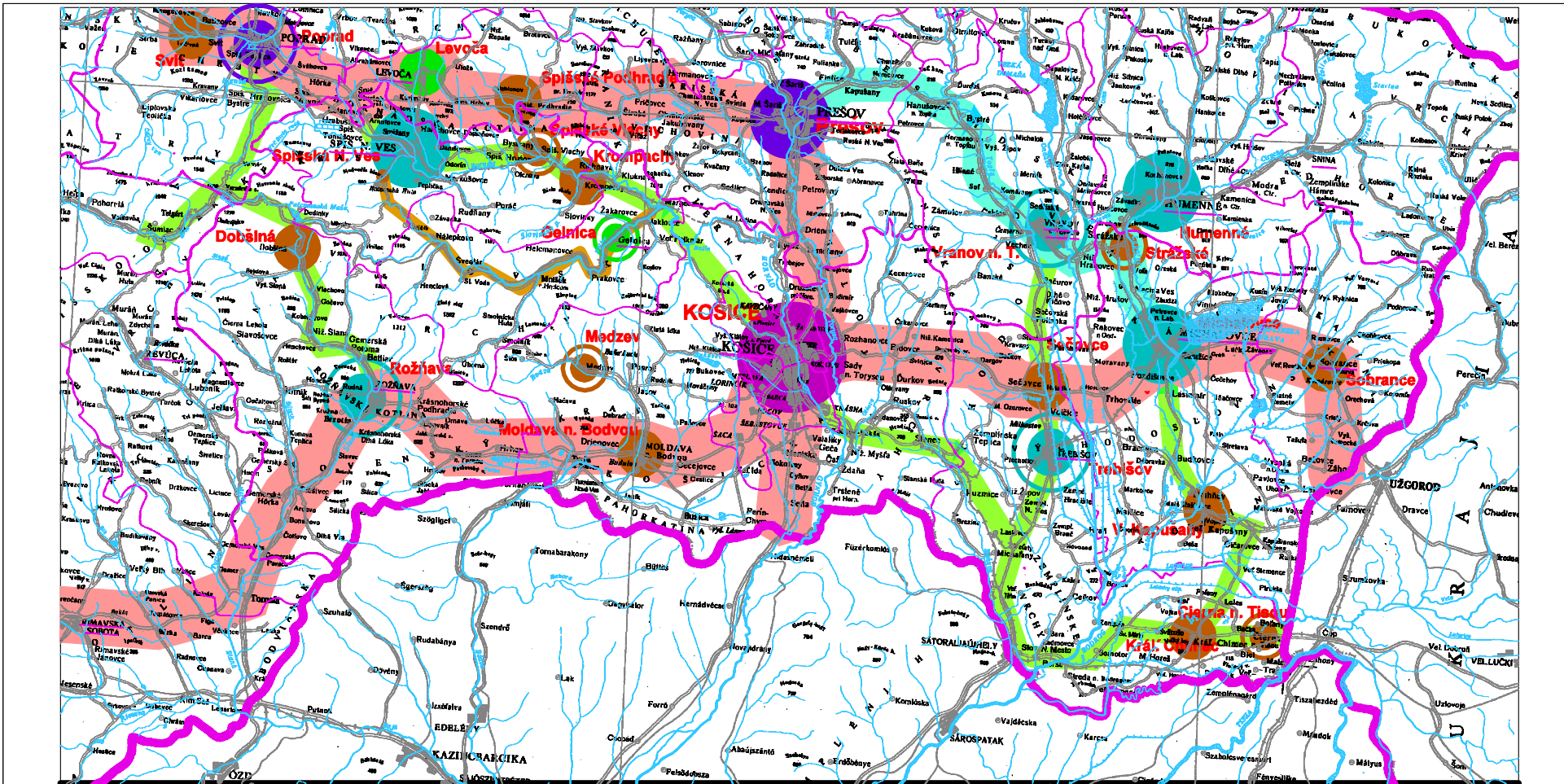
- Košice
- 1.a skupina centier
- 1.b skupina centier
- 2.a skupina centier
- 2.b skupina centier

- 3.a skupina centier
- 3.b skupina
- 4.a skupina centier
- 4.b skupina centier

m 1:500 000

schéma

**Zmeny a doplnky ÚPN-VÚC Košického kraja
CENTRÁ A ŤAŽISKÁ OSÍDLENIA**



URBI - projektová kancelária, Košice © 2005

ROZVOJOVÉ OSI

- Rozvojová os - 1. stupňa
- Rozvojová os - 2. stupňa
- Rozvojová os - 3. stupňa
- Rozvojová os - 4. stupňa

TYPY CENTIER

- Košice
- 1.a skupina centier
- 1.b skupina centier
- 2.a skupina centier
- 2.b skupina centier

- 3.a skupina centier
- 3.b skupina
- 4.a skupina centier
- 4.b skupina centier

m 1:750 000

schéma

Zmeny a doplnky ÚPN-VÚC Košického kraja
ROZVOJOVÉ OSI

5

Európske dopravné koridory, odsúhlasené na medzinárodnej úrovni ako multimodálne koridory európskeho významu.

- Cez Poľsko koridor č. III: Berlín - Wroclaw - L'vov – Kijev**
- Cez Maďarsko č. V: Terst - L'ubl'ana - Budapešť' - Užgorod - L'vov.**
- Cez Slovensko koridor č. Va: Viedeň - Bratislava - Žilina - Košice - Užgorod.**

Z historického pohľadu sa na území východného Slovenska výraznejšie uplatňovali severo-južné dopravné koridory spájajúce krajiny ležiace severne od Karpát s Balkánskymi štátmi.

Z hľadiska súčasných a budúcich európskych dopravných ťahov (cestné i železničné) významným sa ukazuje najmä severo-južný rýchlostný cestný ťah v trase Rzesów - Dukla - Svidník - Prešov - Košice - Kechnec – Miskolc spájajúci Škandináviu s Balkánom.

Dopravno-strategická poloha východného Slovenska a Košíc je v rámci medzinárodných súvislostí tejto časti Európy a Karpatského euroregiónu v súčasnosti a aj výhľadove veľmi významná.

Špecifickú pozíciu v tejto oblasti má samotné mesto Košice, a to veľkosťou, výrobným potenciálom a koncentráciou týchto dopravných systémov do jedného uzla:

- diaľničná a nadržaná cestná sieť**
- železničná sieť normálneho a širokého rozchodu**
- kombinovaná doprava**
- letecká doprava.**

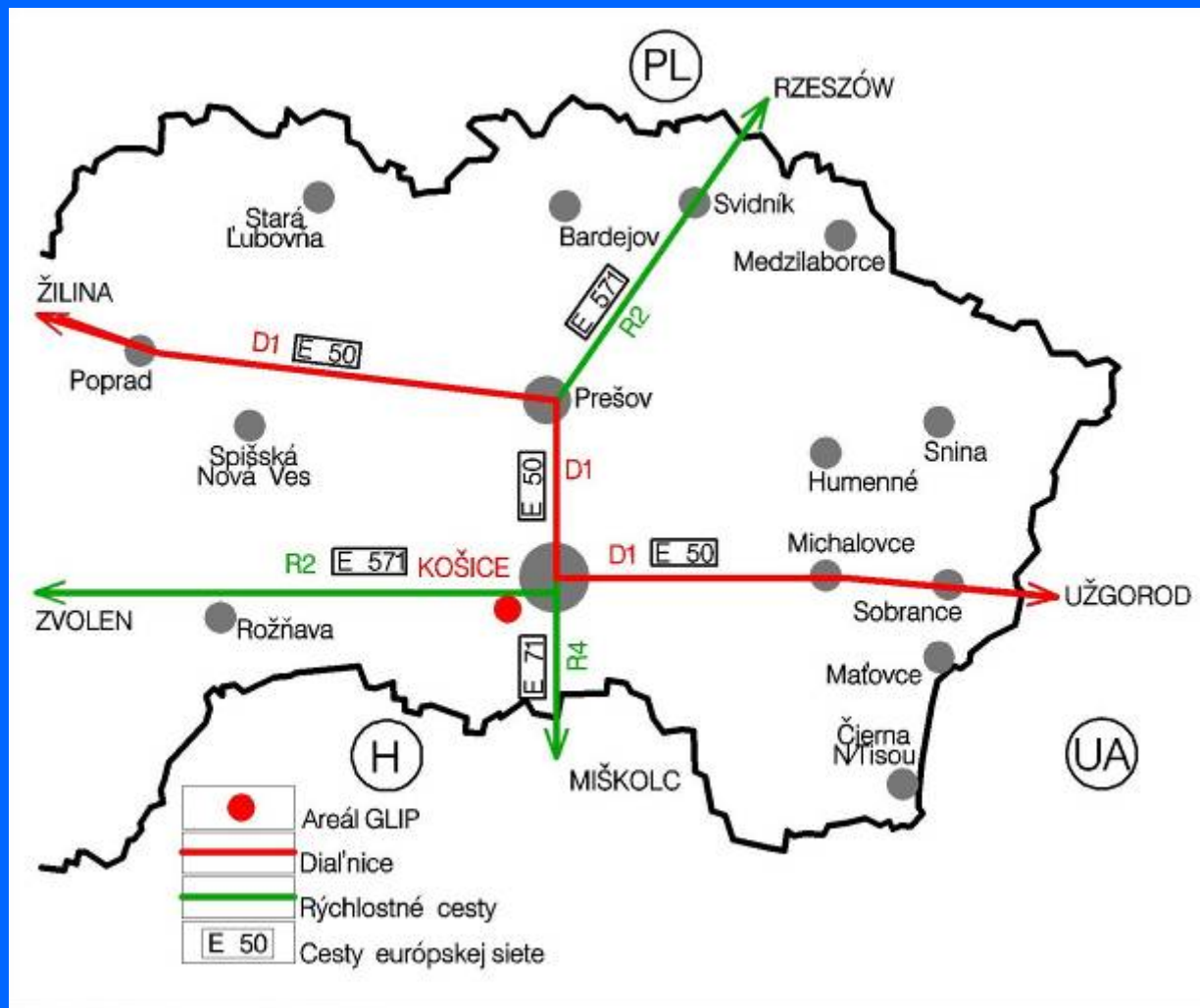


URBI - projektová kancelária, Košice © 2003

1-10 PAN-EURÓPSKE (HELŠINSKÉ) DOPLN. KORIDORY
 Z TOHO ZASAHLIJÚ SLOVENSKO;
 4,5 (VETVA 5a), 6, 7 (DUNAJ)
 --- DOPLNKOVÁ CESTNÁ SIET' TINA NA SLOVENSKU
 - "POBALTSKÝ KORIDOR"

Zmeny a doplnky ÚPN-VÚC Košického kraja
**DOPRAVNÉ KORIDORY V STREDNEJ
 A VÝCHODNEJ EURÓPE**

Cestná sieť európskeho významu



Železničná sieť európskeho významu

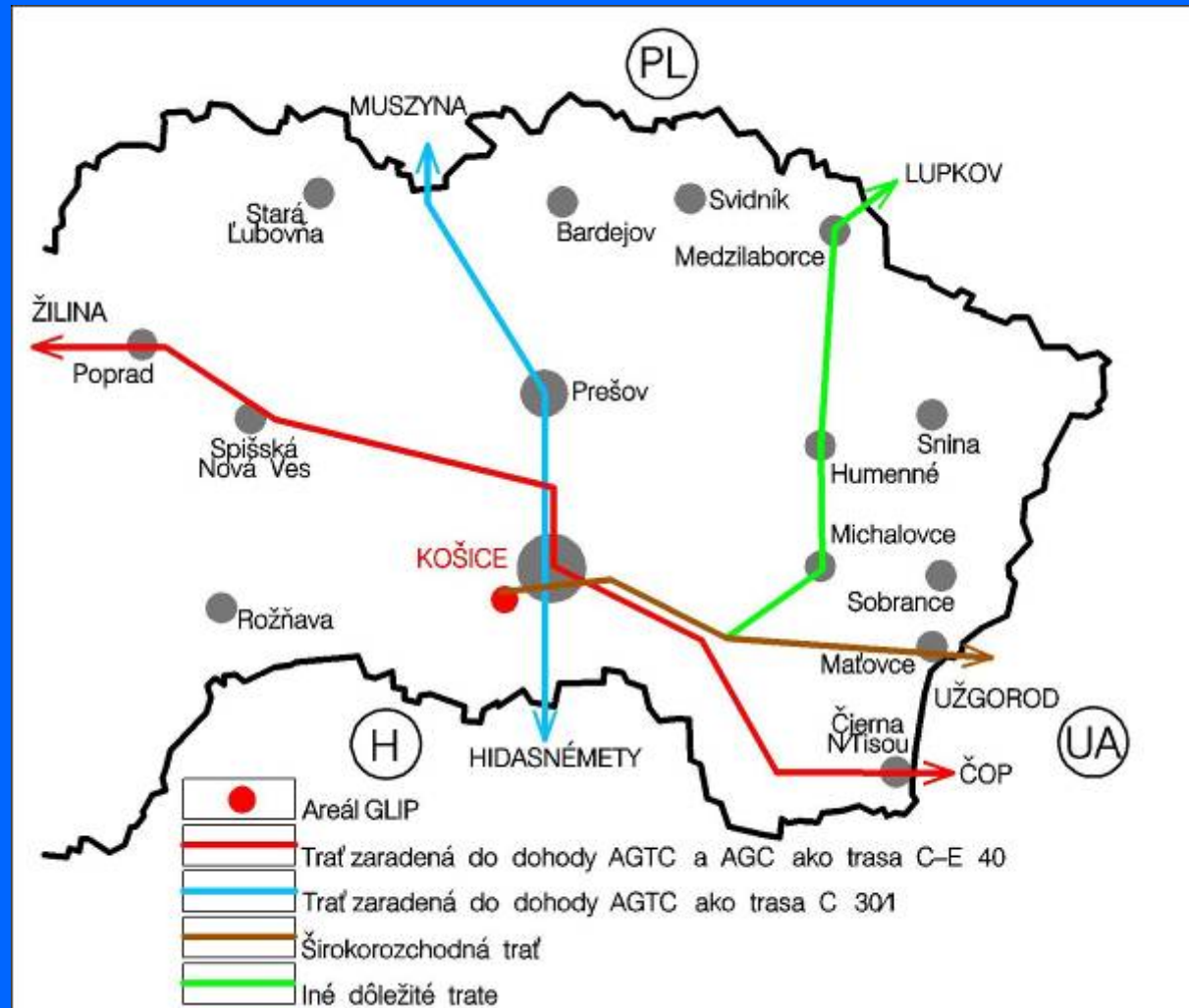
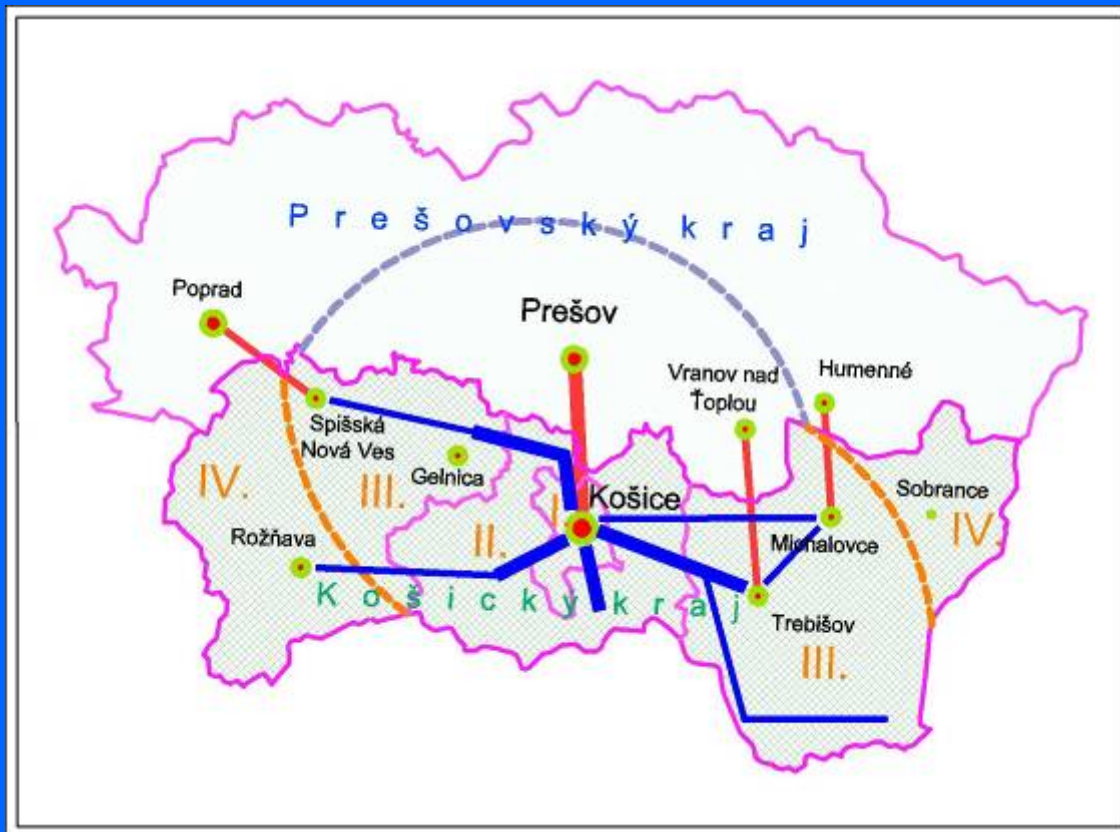


Schéma návrhu územných pásiem KORID



Zdroj: Štúdia realizovateľnosti integrovanej osobnej dopravy v Košickom regióne“(IKP Consulting Engineers, s.r.o.)

Rekreácia a cestovný ruch

- rozmanité a bohaté prírodné podmienky pre rozvoj cestovného ruchu
- zhodnocovanie potenciálu územia pre vybudovanie stredísk turizmu a rekreácie (geotermálne zdroje, umelé vodné plochy a pod.),
 - zapojenie národných kultúrnych pamiatok a prírodných daností do trás poznávacieho turizmu,
- rozvíjanie siete cykloturistických ciest mimo siete ciest I. a II. triedy.

V rokoch 1951 – 1973 bolo za
obdobie **22 rokov** vypracovaných
a schválených
5 územných plánov mesta

v rokoch 1973 – 2008 za obdobie
35 rokov
ani jeden nový územný plán
(len čiastkové zmeny bez zmeny
filozofie a základnej koncepcie)

Potrebuje mesto nový územný plán ?

Hlavné dôvody :

- nové legislatívne normy a postupy
- trvale udržateľný rozvoj a kvalitatívna rekonštrukcia mesta
- zvyšovanie dopravných nárokov všetkých druhov dopravy, rapídny nárast automobilizácie
 - nové požiadavky na funkcie (formy bývania, priem. parky, Europark, Aquapark a pod.)
- ceny pozemkov a tlaky na intenzitu ich využitia

Nový ÚPN – hlavné úlohy riešenia (niekoľko námetov)

- prechod od kvantity ku kvalitate**
- sociálna reštrukturalizácia obytného územia mesta**
- zabránenie chaotickému zastavaniu a neúmernej zastavanosti funkčných plôch**

- **výškové zónovanie mesta, určiť lokality s možnosťou výstavby vežových domov - mrakodrapov**
- **dopravné trasy a zariadenia všetkých druhov dopravy, vrátane cyklistickej, väzby na D1, R2, R4**
- **prehodnotenie ochranných pásiem v súvislosti so zmenou výrobných technológií a možnosť využitia ložiskového územia magnezitu**
- **reštrukturalizácia „hnedých plôch“**

Ďakujem za pozornosť