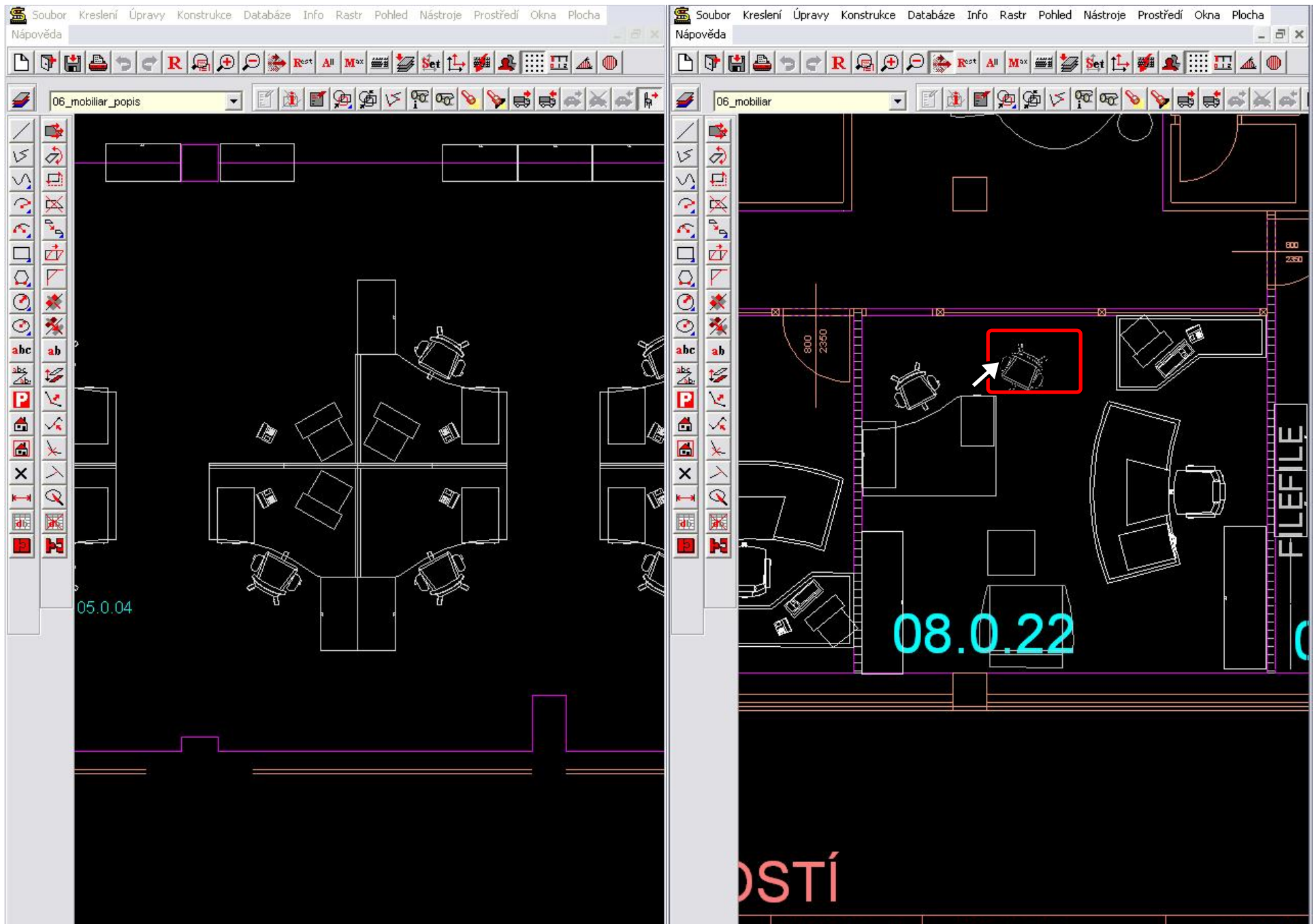
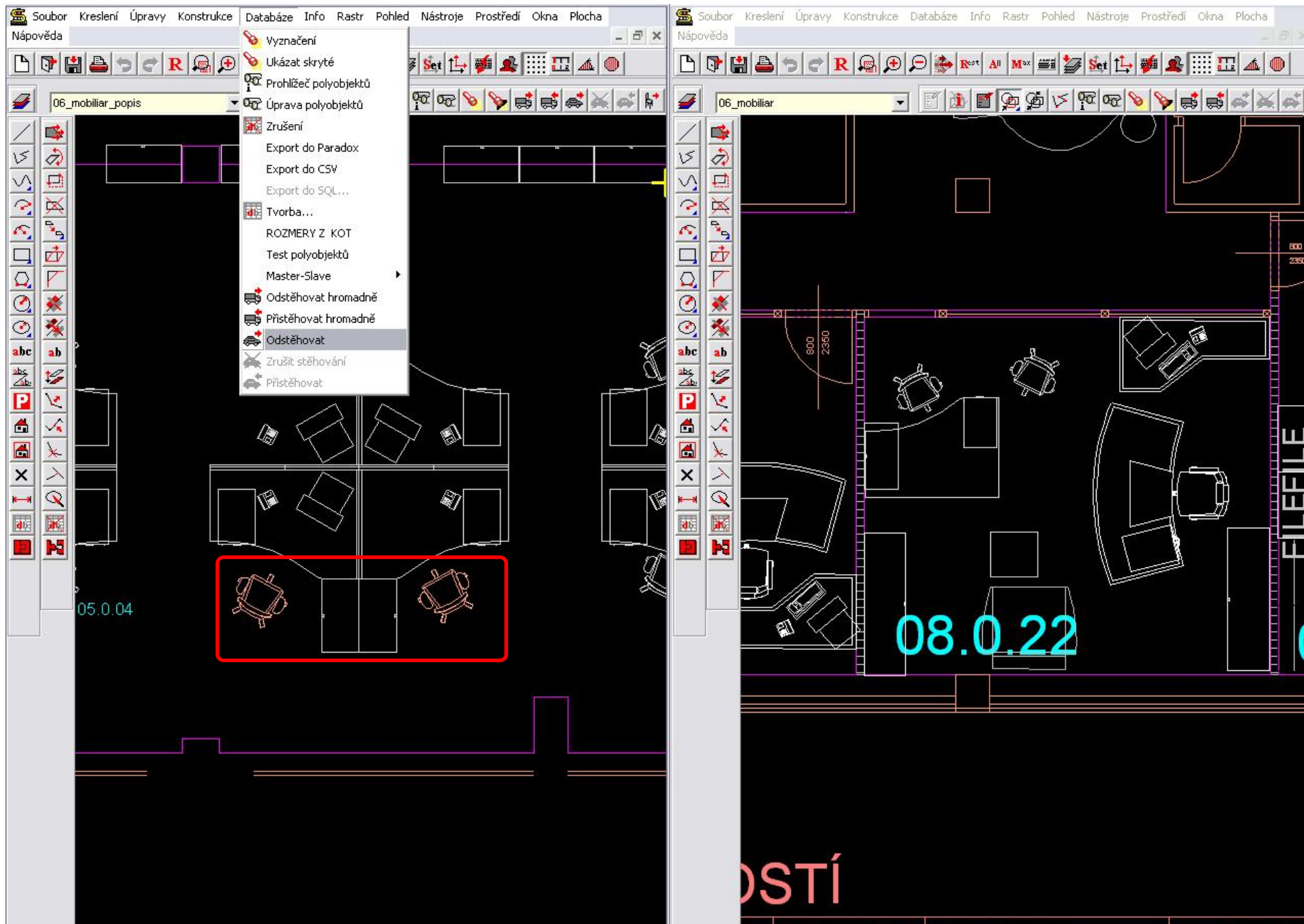


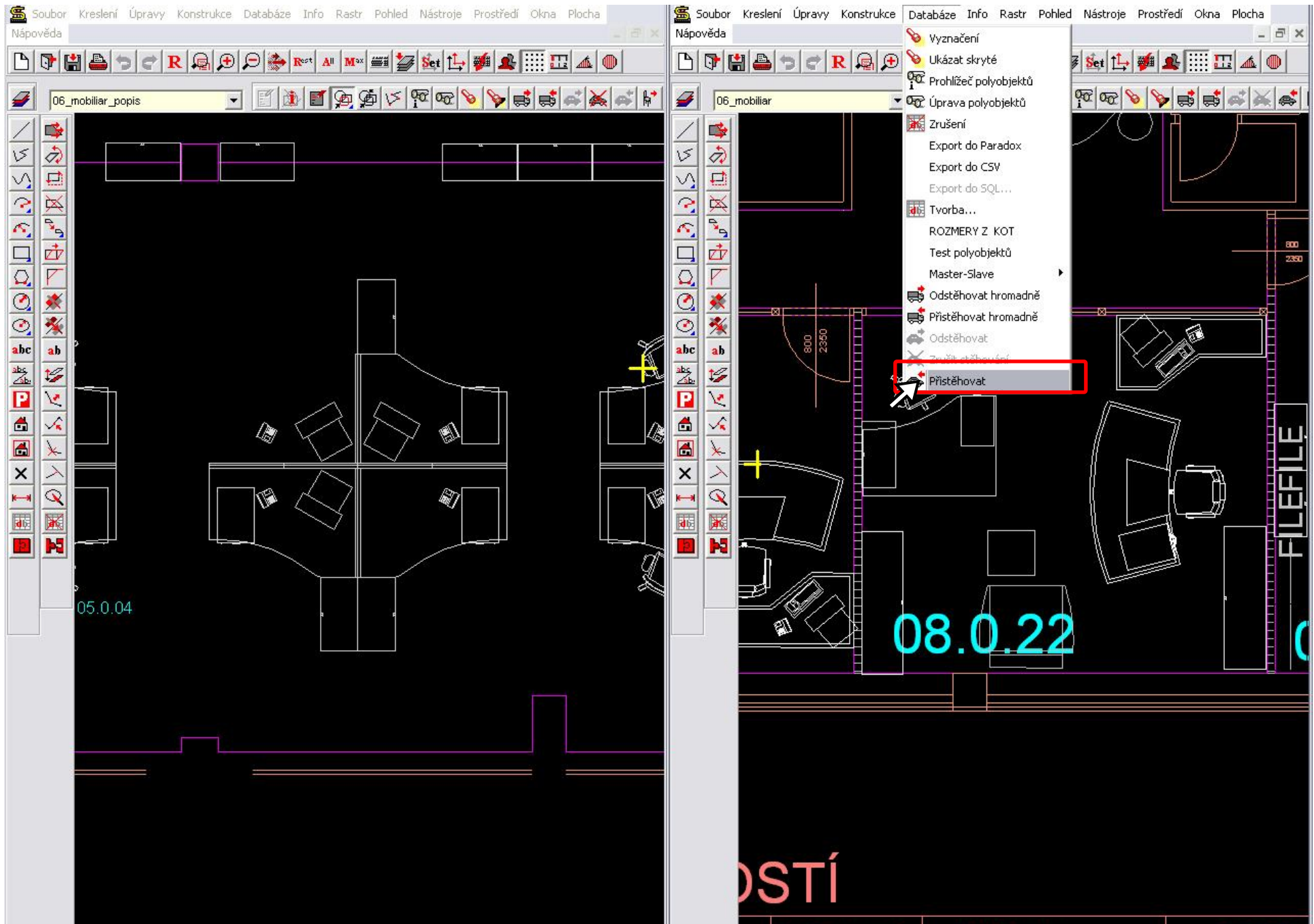
Výber mobiliáru pre premiestnenie - jednotlivu



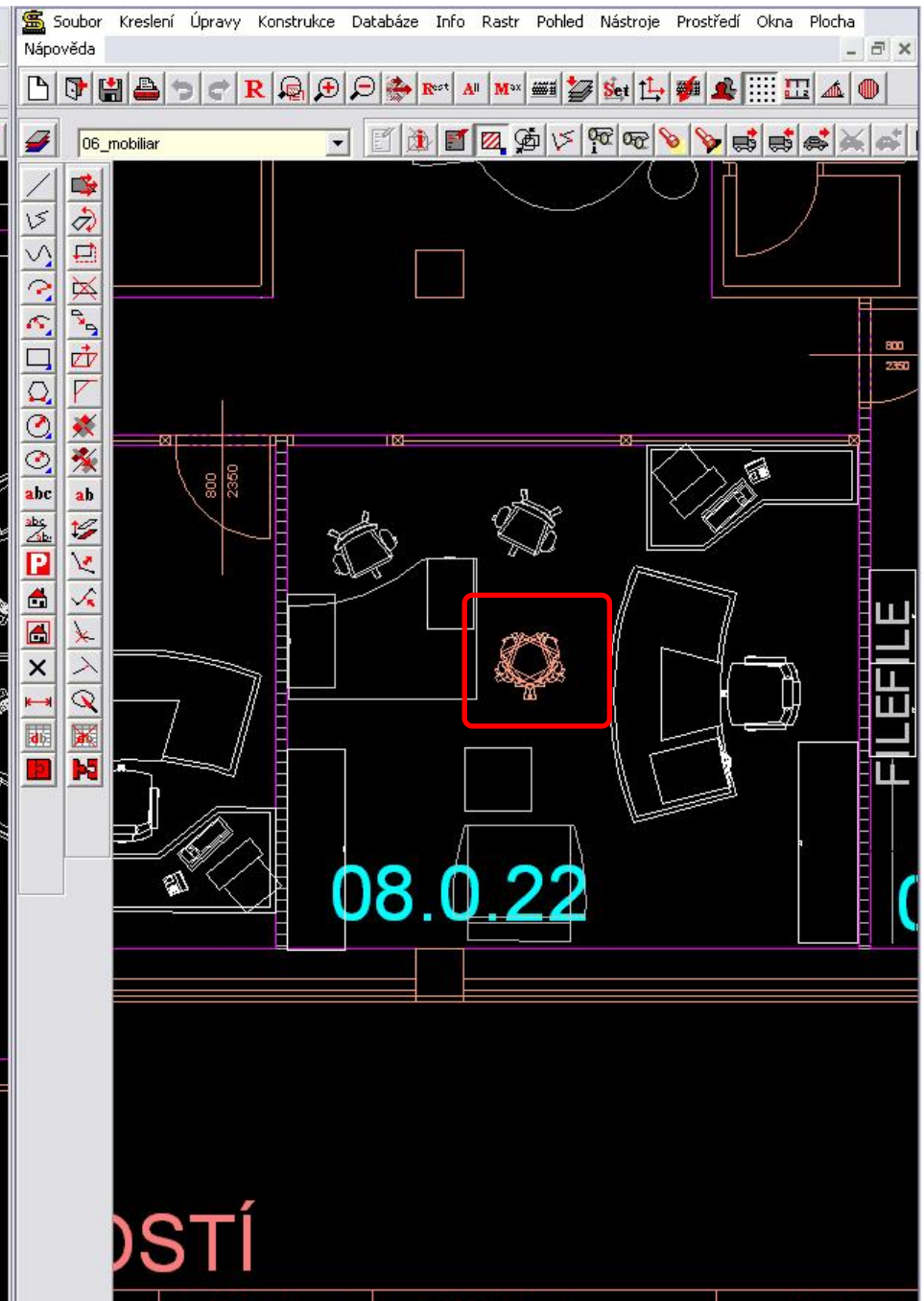
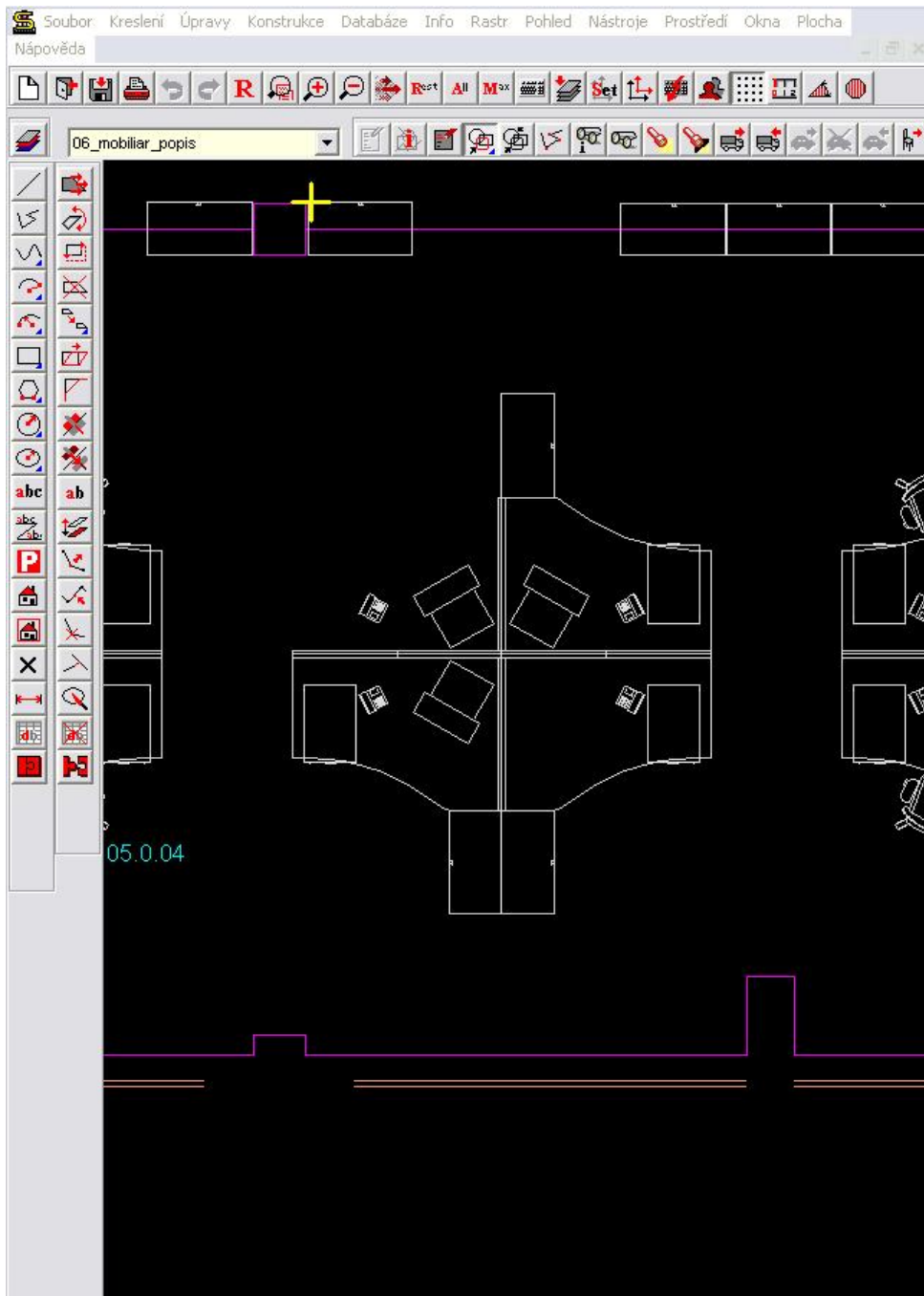
Umiestnenie vybraného mobiliáru



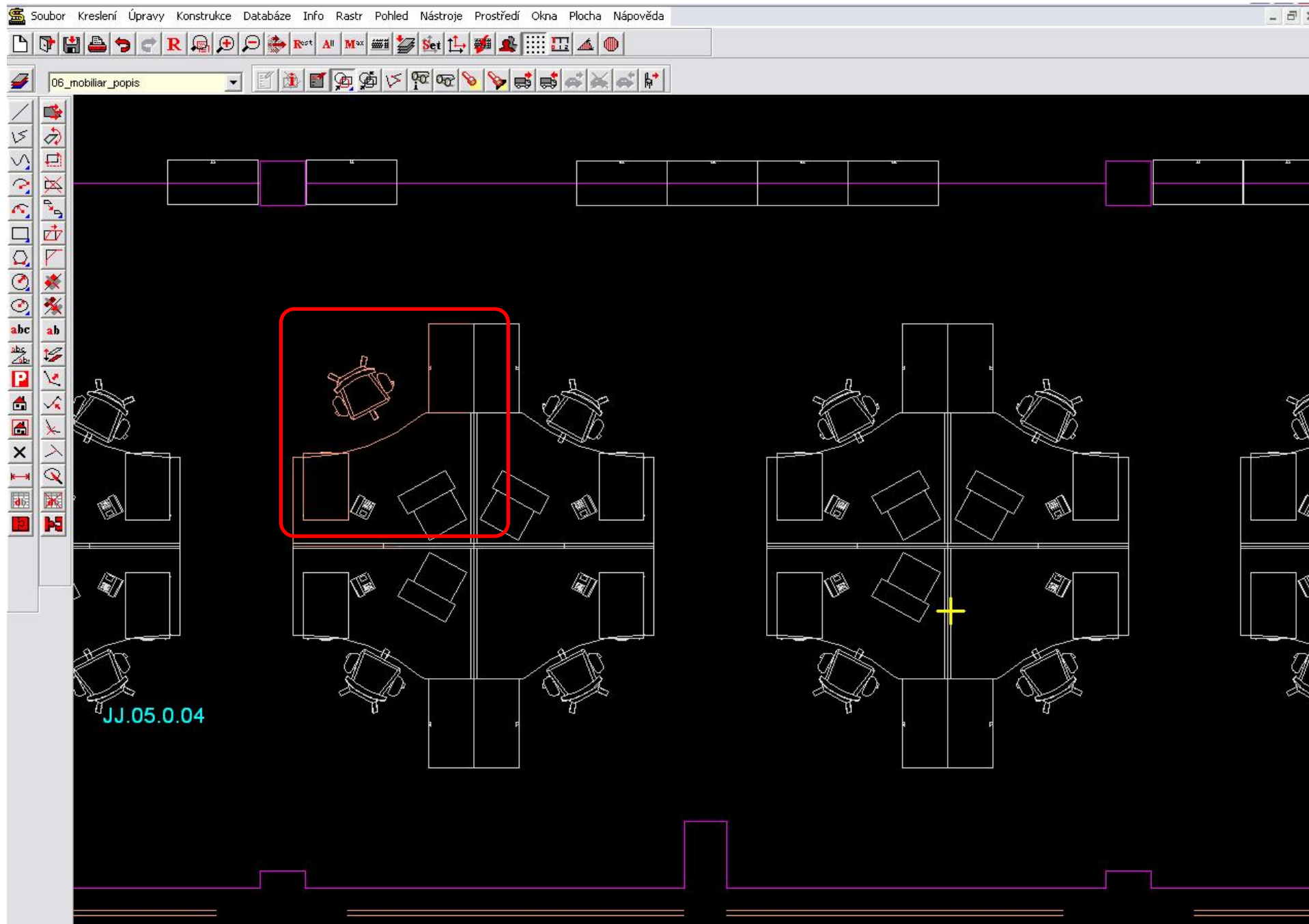
Hromadný výber mobiliáru



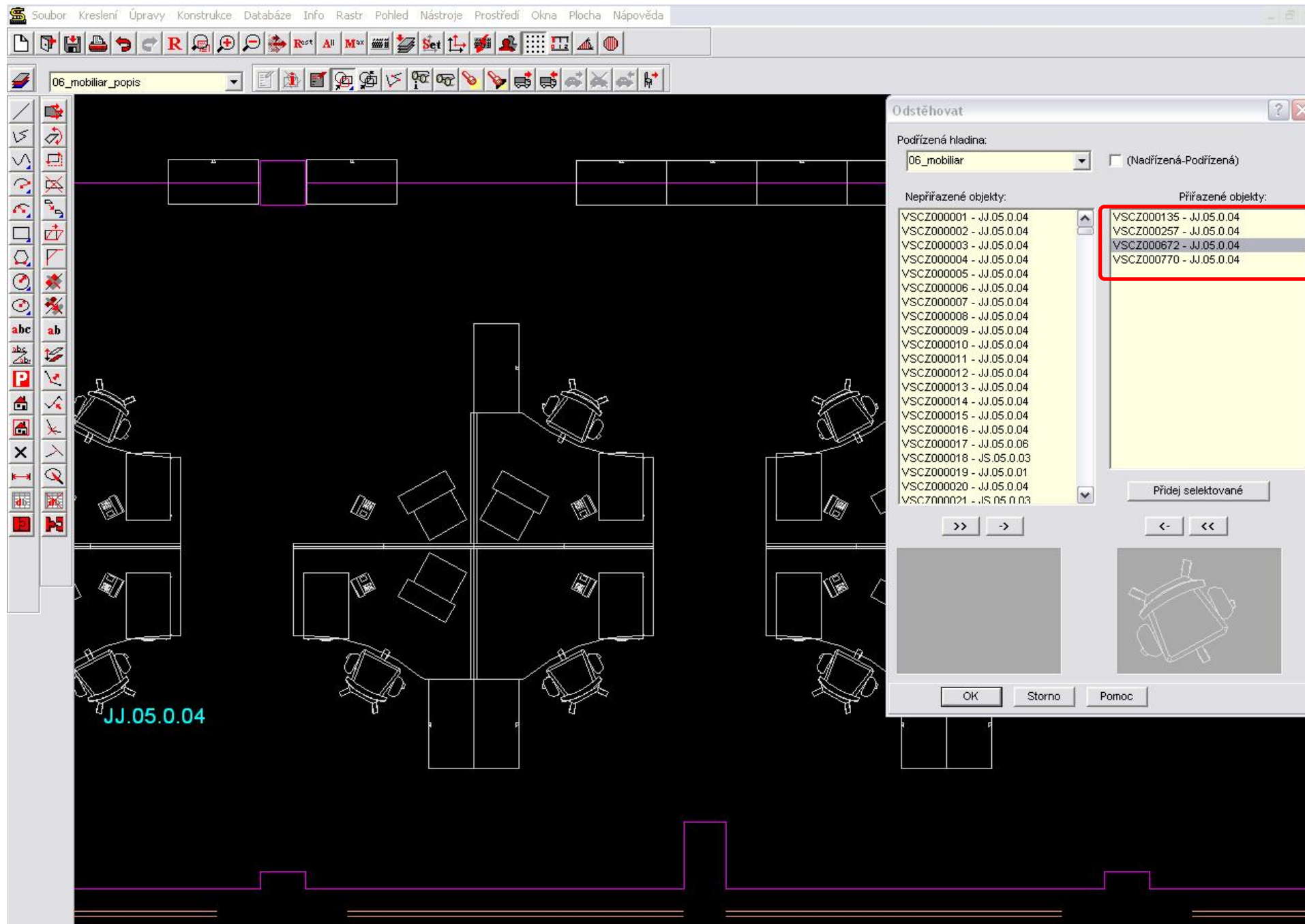
Hromadné umiestnenie



Hromadné umiestnenie



Sťahovanie cez sklad - výber



Umiesťňovanie mobiliáru zo skladu

GTCAD - [C:\Data\Vodafone\OBR\VF7NP.obr]

Soubor Kreslení Úpravy Konstrukce Databáze Info Rastr Pohled Nástroje Prostředí Okna Plocha Nápověda

06\_mobiliar

**MÍSTNOSTÍ**

| MÍSTNOSTI | PLOCHA <sub>m2</sub> | PODLAHA       | STROP   | STĚNY | POZNÁMKA |
|-----------|----------------------|---------------|---------|-------|----------|
| RE        | 13,21                | KOBEREC       | PODHLED | MALBA |          |
| RE        | 10,09                | KOBEREC       | PODHLED | MALBA |          |
| RE        | 9,94                 | KOBEREC       | PODHLED | MALBA |          |
| RE        | 10,51                | KOBEREC       | PODHLED | MALBA |          |
| RE        | 17,54                | KOBEREC       | PODHLED | MALBA |          |
| RE        | 14,86                | KOBEREC       | PODHLED | MALBA |          |
| RE        | 57,73                | KOBEREC       | PODHLED | MALBA |          |
|           | 1,53                 | KERAM. DLAŽBA | PODHLED | MALBA |          |
|           | 2,63                 | KERAM. DLAŽBA | PODHLED | MALBA |          |
| IA - MUŽI | 2,36                 | KERAM. DLAŽBA | PODHLED | MALBA |          |
| IA - ŽENY | 6,39                 | KERAM. DLAŽBA | PODHLED | MALBA |          |
|           | 1,35                 | KERAM. DLAŽBA | PODHLED | MALBA |          |
|           | 1,35                 | KERAM. DLAŽBA | PODHLED | MALBA |          |
| IA - ŽENY | 8,54                 | KERAM. DLAŽBA | PODHLED | MALBA |          |
|           | 1,31                 | KERAM. DLAŽBA | PODHLED | MALBA |          |
|           | 1,30                 | KERAM. DLAŽBA | PODHLED | MALBA |          |
| IA - MUŽI | 2,01                 | KERAM. DLAŽBA | PODHLED | MALBA |          |

Umístňovanie mobiliáru zo skladu



Soubor Kreslení Úpravy Konstrukce Dataze Info Rastr Pohled Nástroje Prostředí Okna Plocha Nápověda

06\_mobiliar

**MÍSTNOSTÍ**

| MÍSTNOSTI | PLOCHA <sub>m2</sub> | PODLAHA       | STROP   | STĚNY | POZNÁMKA |
|-----------|----------------------|---------------|---------|-------|----------|
| RE        | 13,21                | KOBEREC       | PODHLED | MALBA |          |
| RE        | 10,08                | KOBEREC       | PODHLED | MALBA |          |
| RE        | 9,94                 | KOBEREC       | PODHLED | MALBA |          |
| RE        | 10,51                | KOBEREC       | PODHLED | MALBA |          |
| RE        | 17,54                | KOBEREC       | PODHLED | MALBA |          |
| RE        | 14,86                | KOBEREC       | PODHLED | MALBA |          |
|           | 57,73                | KOBEREC       | PODHLED | MALBA |          |
|           | 1,53                 | KERAM. DLAŽBA | PODHLED | MALBA |          |
|           | 2,63                 | KERAM. DLAŽBA | PODHLED | MALBA |          |
| IA - MUŽI | 2,36                 | KERAM. DLAŽBA | PODHLED | MALBA |          |
| IA - ŽENY | 6,39                 | KERAM. DLAŽBA | PODHLED | MALBA |          |
|           | 1,35                 | KERAM. DLAŽBA | PODHLED | MALBA |          |
|           | 1,35                 | KERAM. DLAŽBA | PODHLED | MALBA |          |
| IA - ŽENY | 8,54                 | KERAM. DLAŽBA | PODHLED | MALBA |          |
|           | 1,31                 | KERAM. DLAŽBA | PODHLED | MALBA |          |
|           | 1,30                 | KERAM. DLAŽBA | PODHLED | MALBA |          |
| IA - MUŽI | 2,01                 | KERAM. DLAŽBA | PODHLED | MALBA |          |

**Přistěhovat**

Podřízená hladina: 06\_mobiliar

Nepřřazené objekty: VSCZ000135, VSCZ000257, VSCZ000672, VSCZ000770

Master objekty: JS.08.0.22, JS.08.0.06, JS.08.0.07, JS.08.0.20, JS.08.0.21, JS.08.0.22, JS.08.0.23, JS.08.0.27

Přřazené objekty:

Použij Storno Pomoc

Umístňovanie mobiliáru zo skladu

Soubor Kreslení Úpravy Konstrukce Databáze Info Rastr Pohled Nástroje Prostředí Okna Plocha Nápověda

06\_mobilár

**MÍSTNOSTÍ**

| MÍSTNOSTI | FLOCHA <sub>m2</sub> | PODLAHA       | STROP   | STĚNY | POZNÁMKA |
|-----------|----------------------|---------------|---------|-------|----------|
| RE        | 13,21                | KOBEREC       | PODHLED | MALBA |          |
| RE        | 10,09                | KOBEREC       | PODHLED | MALBA |          |
| RE        | 9,94                 | KOBEREC       | PODHLED | MALBA |          |
| RE        | 10,51                | KOBEREC       | PODHLED | MALBA |          |
| RE        | 17,54                | KOBEREC       | PODHLED | MALBA |          |
| RE        | 14,86                | KOBEREC       | PODHLED | MALBA |          |
| RE        | 57,73                | KOBEREC       | PODHLED | MALBA |          |
|           | 1,53                 | KERAM. DLAŽBA | PODHLED | MALBA |          |
|           | 2,63                 | KERAM. DLAŽBA | PODHLED | MALBA |          |
| IA - MUŽI | 2,36                 | KERAM. DLAŽBA | PODHLED | MALBA |          |
| IA - ŽENY | 6,39                 | KERAM. DLAŽBA | PODHLED | MALBA |          |
|           | 1,35                 | KERAM. DLAŽBA | PODHLED | MALBA |          |
|           | 1,35                 | KERAM. DLAŽBA | PODHLED | MALBA |          |
| IA - ŽENY | 8,54                 | KERAM. DLAŽBA | PODHLED | MALBA |          |
|           | 1,31                 | KERAM. DLAŽBA | PODHLED | MALBA |          |
|           | 1,30                 | KERAM. DLAŽBA | PODHLED | MALBA |          |
| IA - MUŽI | 2,01                 | KERAM. DLAŽBA | PODHLED | MALBA |          |

**Přistěhovat**

Podřízená hladina: 06\_mobilár

Nepřirazené objekty:

Master objekty:

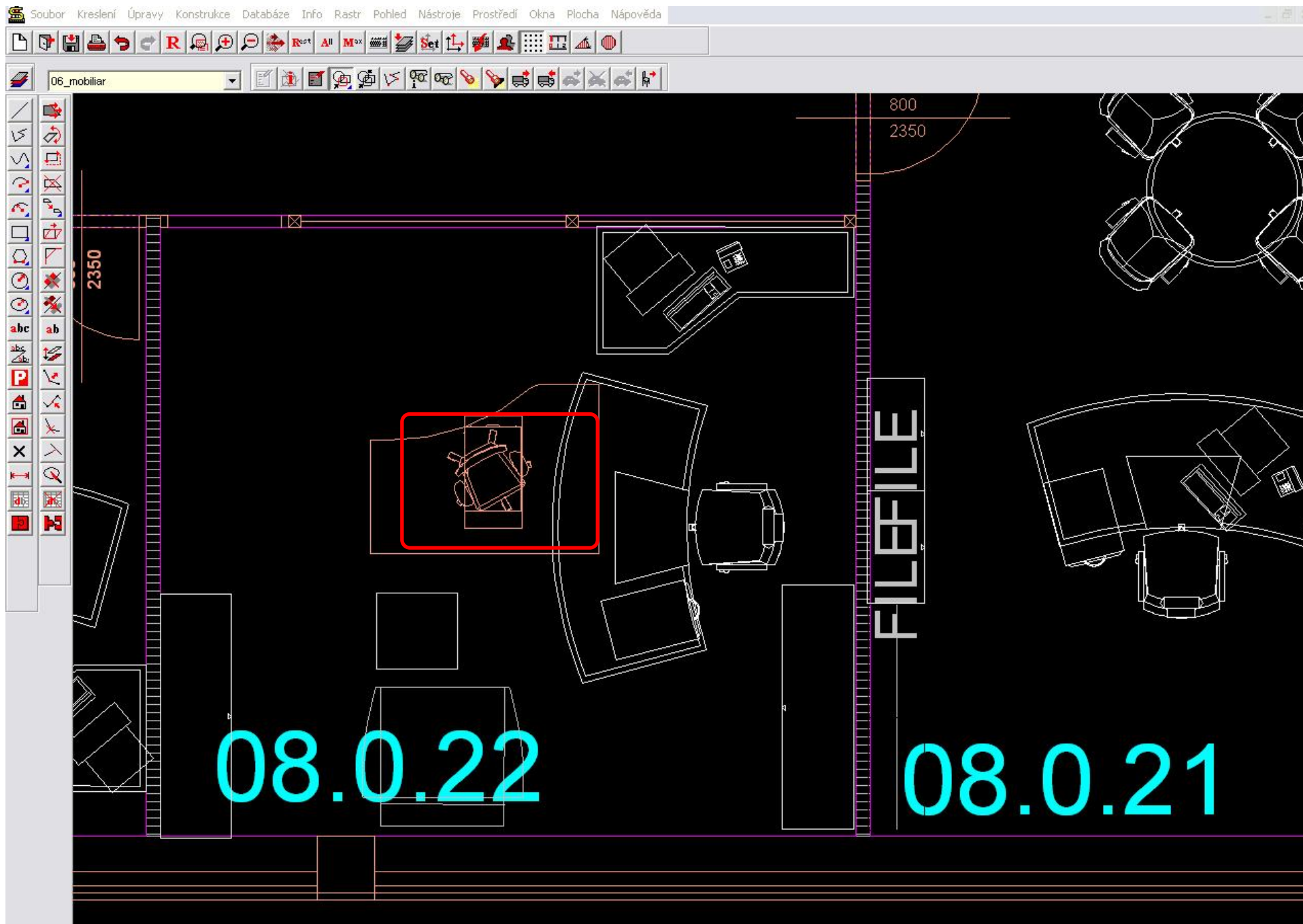
- JS.08.0.22
- JS.08.0.06
- JS.08.0.07
- JS.08.0.20
- JS.08.0.21
- JS.08.0.22
- JS.08.0.23
- JS.08.0.27

Přirazené objekty:

- VSCZ000135
- VSCZ000257
- VSCZ000672
- VSCZ000770

Použij Storno Pomoc

Umístňovanie mobiliáru zo skladu



Umístění sklad - místnost

GT Systems - VZP (admin) - [Výkresy]

Aplikace Konzole Okno Nápověda

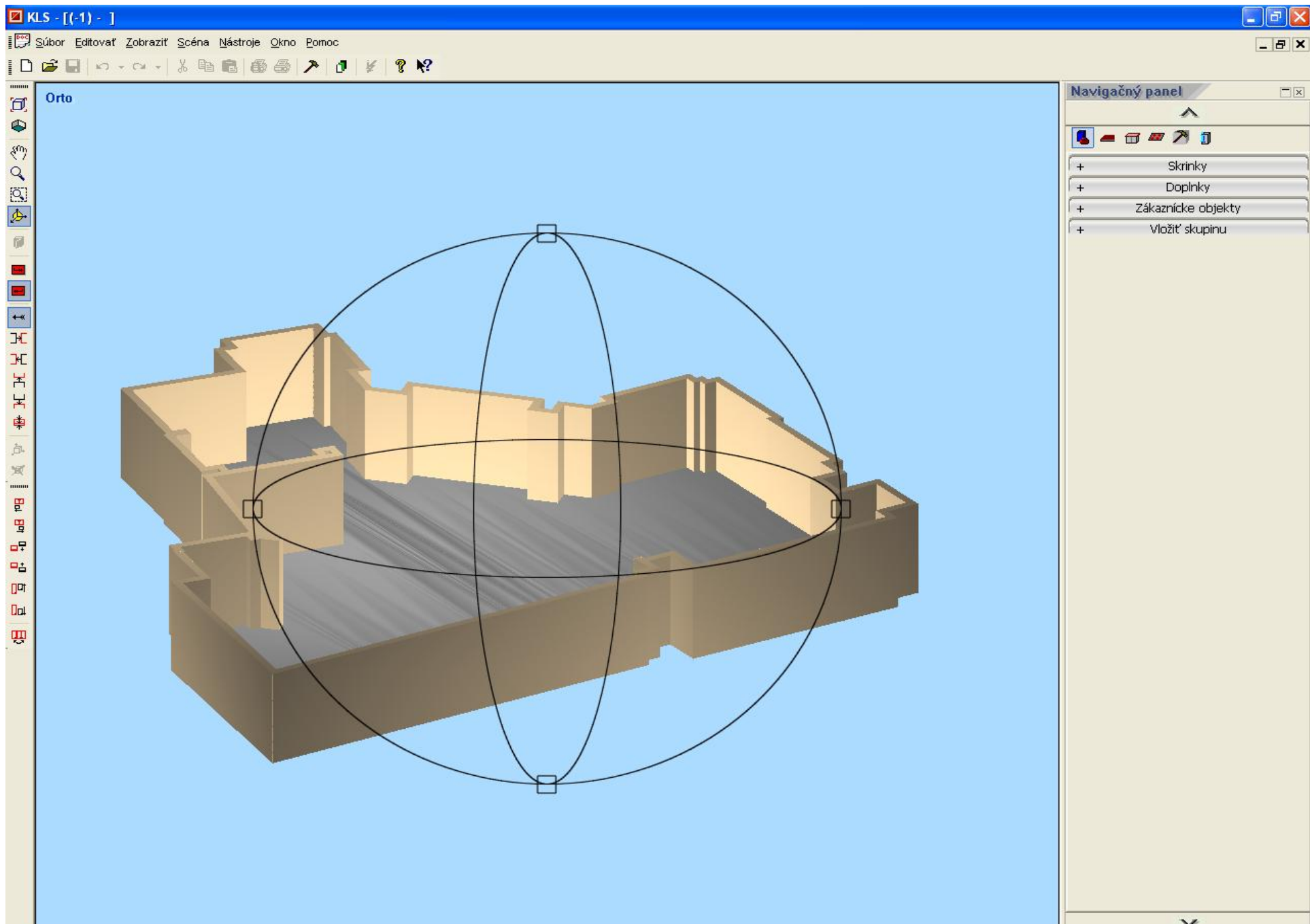
Objekty Areály Parcely Stavby Podlaží Místnosti Technologie Majetek oper. Majetek účto.

236 ↻ Nastavení **VÝKRESY**

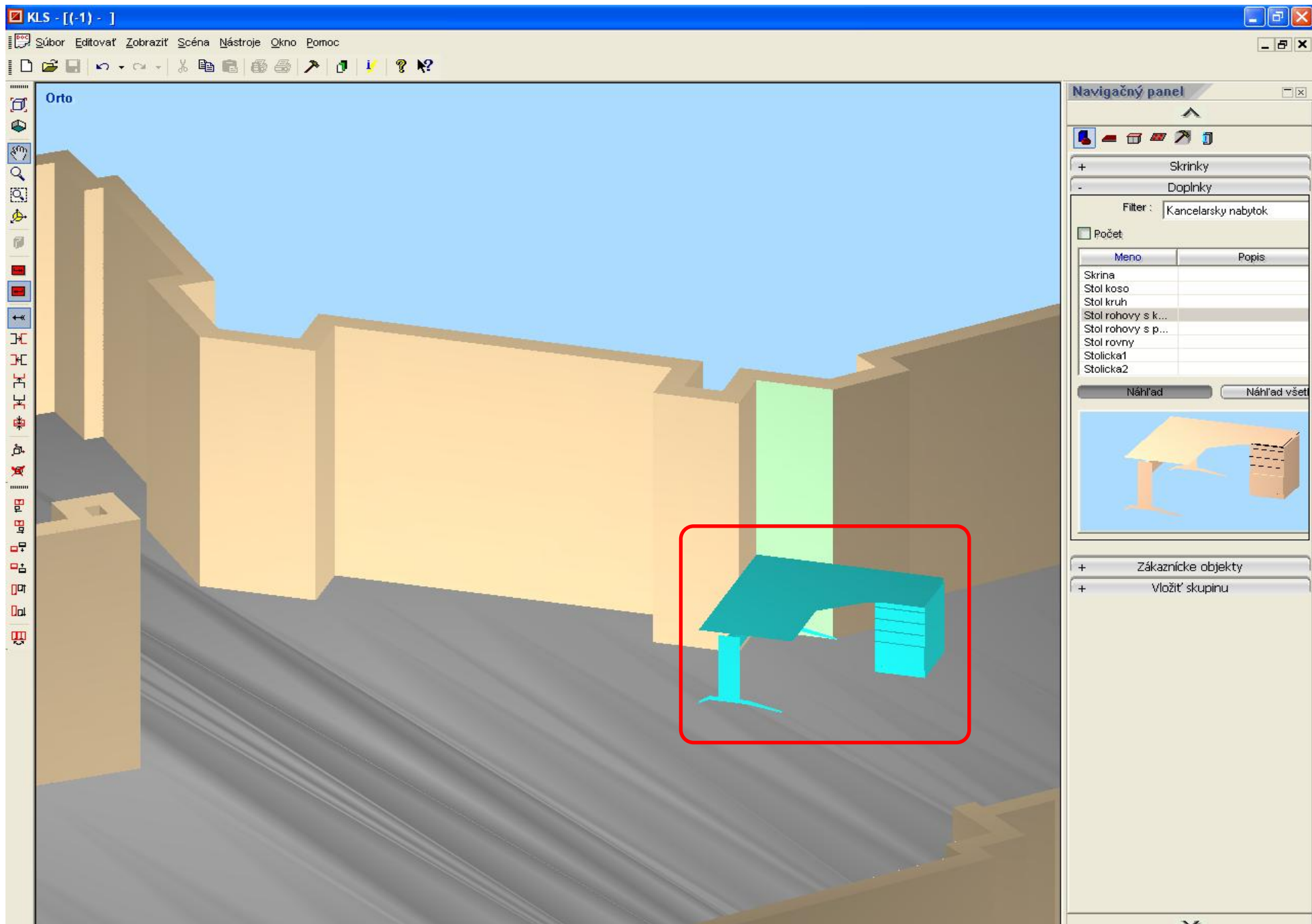
| %fl%          | od     | do     | od 20 | do | Cesta                           |
|---------------|--------|--------|-------|----|---------------------------------|
| Jméno         | Objvod | Plocha | /1    |    |                                 |
| Flora2PP0260  | 149,28 | 300,3  |       |    | C:\data\obr\vzp\WZPFlora2PP.obr |
| Flora1NPK103  | 127,09 | 220,07 |       |    | C:\data\obr\vzp\WZPFlora1NP.obr |
| Flora1PP0106  | 93,83  | 196,04 |       |    | C:\data\obr\vzp\WZPFlora1PP.obr |
| Flora2NP220   | 79,69  | 176,48 |       |    | C:\data\obr\vzp\WZPFlora2NP.obr |
| Flora1PP0153  | 62,67  | 133,52 |       |    | C:\data\obr\vzp\WZPFlora1PP.obr |
| Flora1PPK0102 | 78,1   | 115,13 |       |    | C:\data\obr\vzp\WZPFlora1PP.obr |
| Flora2PPK0201 | 69,99  | 110,53 |       |    | C:\data\obr\vzp\WZPFlora2PP.obr |

The image shows a 2D architectural floor plan of a building. A large, central room is highlighted with a red rectangular border. This room contains a staircase and is filled with diagonal hatching. The surrounding area consists of various other rooms, corridors, and structural elements, all rendered in a technical drawing style with different colors and line weights. The drawing is overlaid on a dark background.

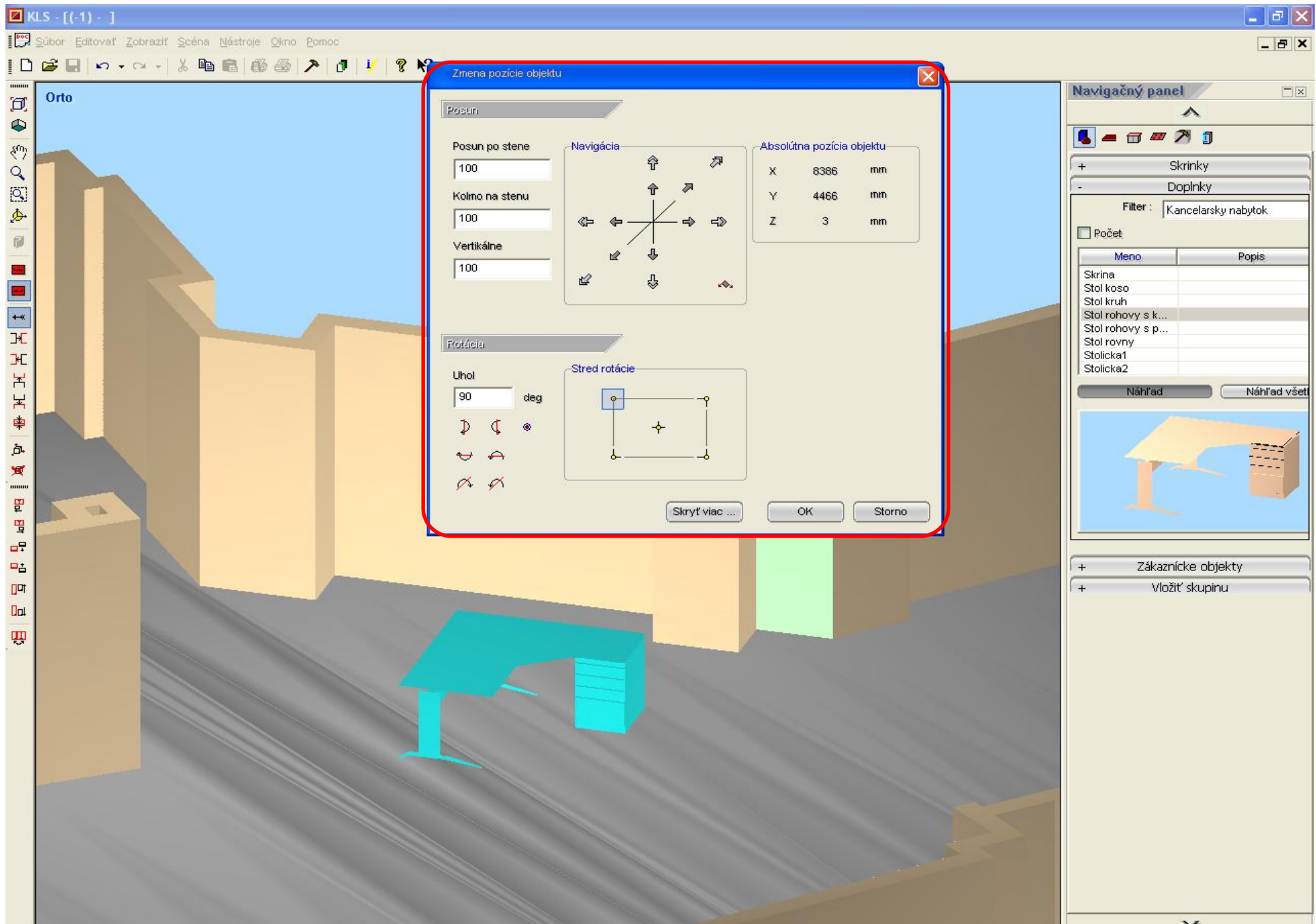
Vybratie miestnosti v 2D



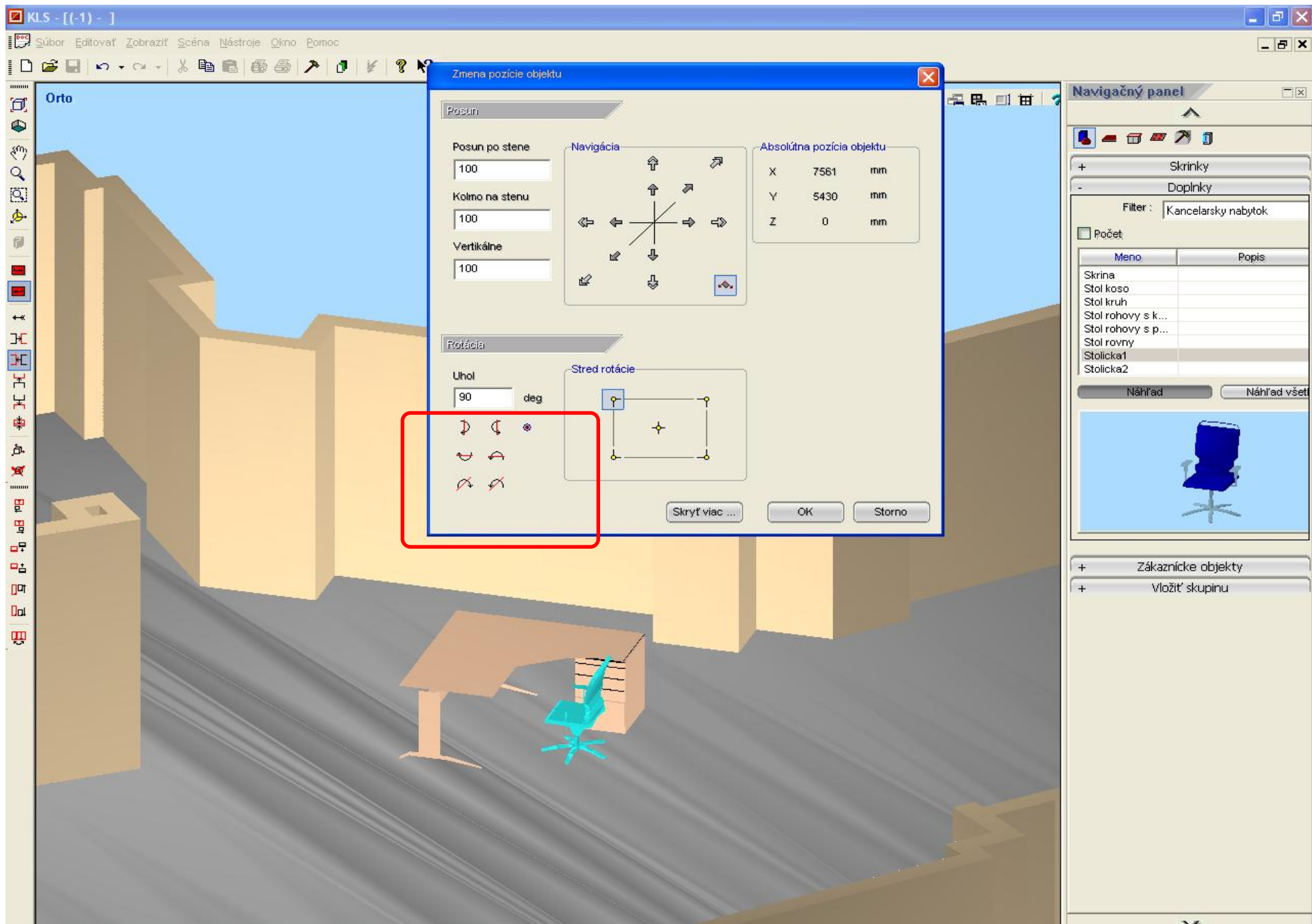
3D kompozícia miestnosti



3D umiestnenie zariadenia



Modelovanie umiestnenia



Vzájomná kompozícia zariadenia.





Fotografická kvalita na bázi modelov zariadení