

KOŠICE

ÚZEMNÝ PLÁN

MOŽNOSTI

A

PRÍLEŽITOSTI

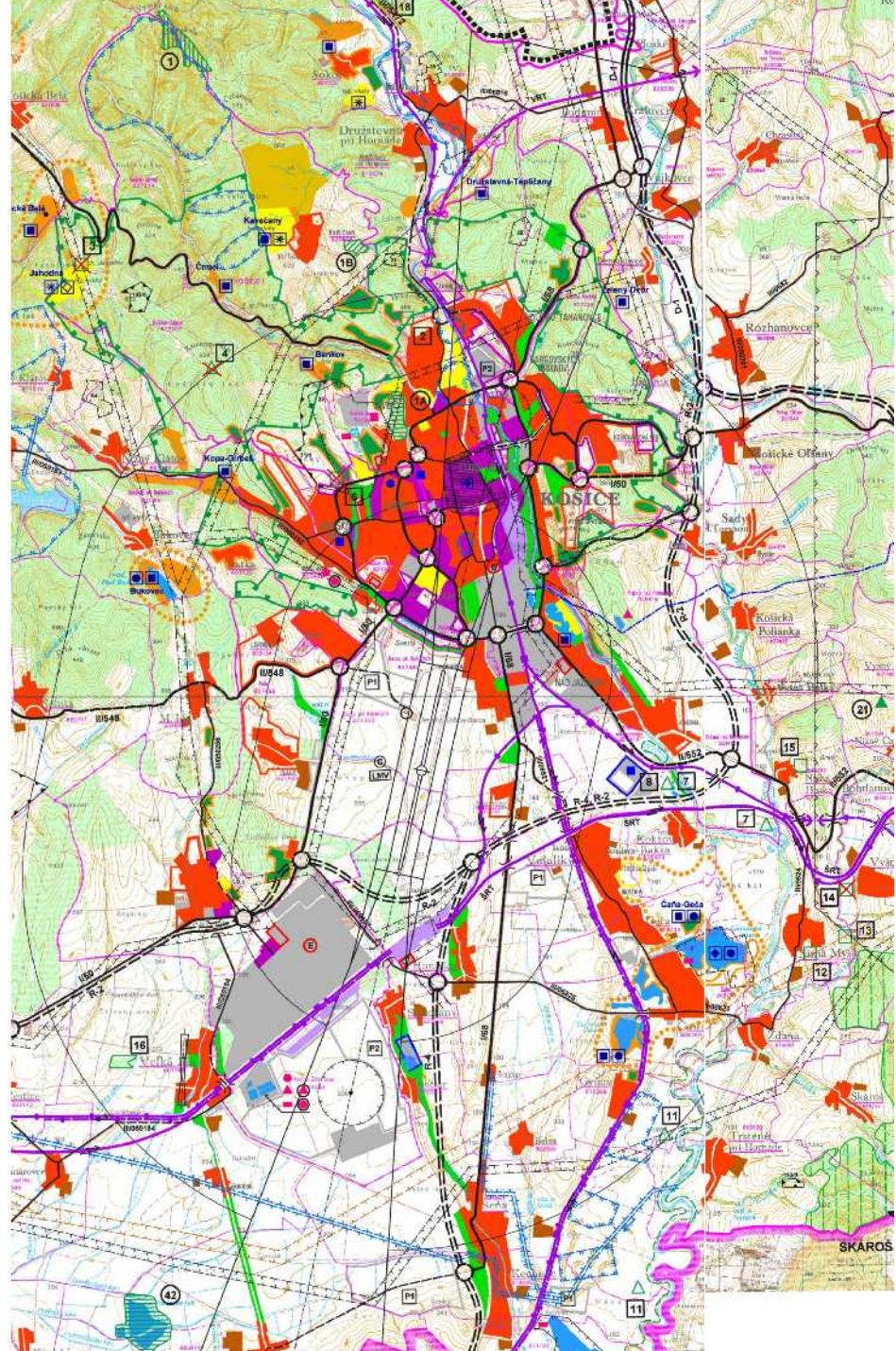


KOŠICE



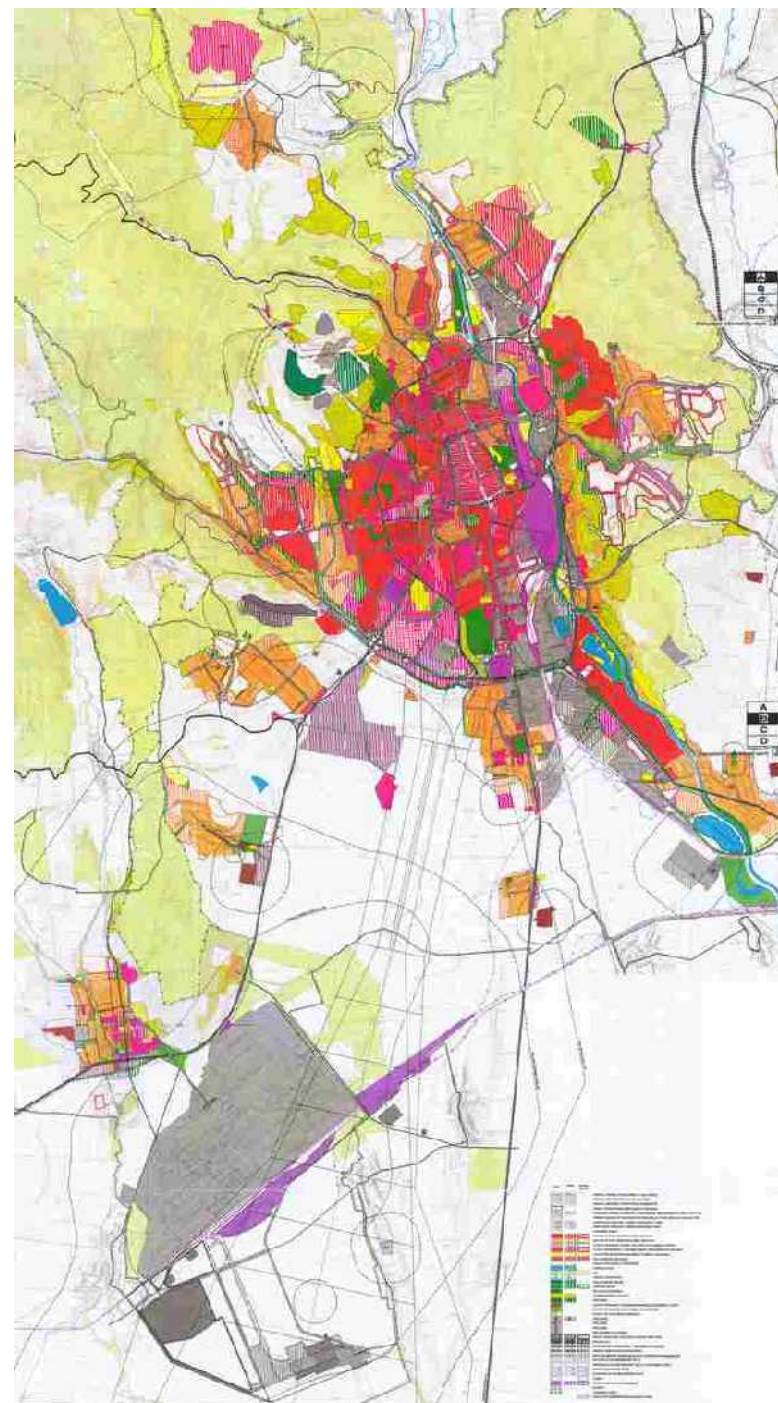
O B S A H

- Krátky prehľad o vývoji územného plánu
- Možnosti bývania, občianskej vybavenosti, priemyslu a rekreácie
- Niekoľko príkladov lokalít pre rozvoj
- Niekoľko ukážok podrobnejšej územnoplánovacej dokumentácie
- Nový územný plán



Územný plán Mesta Košice 1973 - 2008

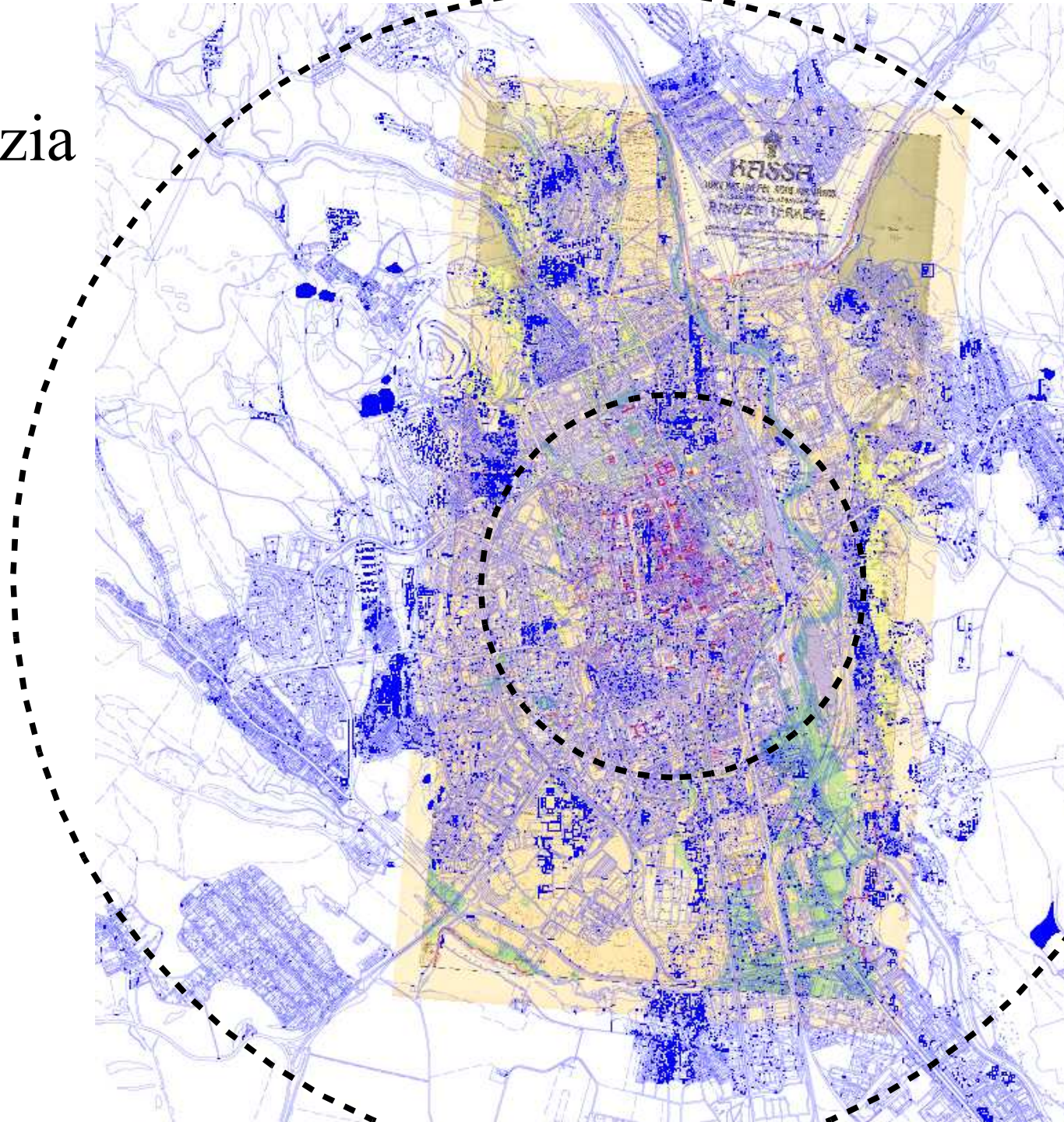
- **1973 – 1975** - spracovanie územného plánu URBION Bratislava
- **19.1.1976** – schválenie ÚPN HSA Košice vládou SSR
- **1985** – 1. komplexná aktualizácia Stavoprojekt Košice
- **28.2.1986** - schválenie vládou SSR
- **1987** – spracovanie Prieskumov a rozborov územného plánu Košice - Stavoprojekt Košice
- **1988 – 1989** – spracovaný koncept územného plánu v dvoch variantoch – [nepokračovalo sa](#)
- **1993** – 2. komplexná aktualizácia, ÚHA mesta Košice
- **3.6.1994** – schválenie mestským zastupiteľstvom v Košiciach
- **1995 – 2008** – **priebežná aktualizácia územného plánu po jednotlivých lokalitách,**
schválené zmeny a doplnky vo vyše 100 lokalitách
doplnky záväzných regulatívov – **posilnenie environmentálnych hľadísk**
- **2002** – začiatok obstarávania **NOVÉHO ÚZEMNÉHO PLÁNU**, prípravné práce
- **2003** – zahájenie prác na prieskumoch a rozboroch

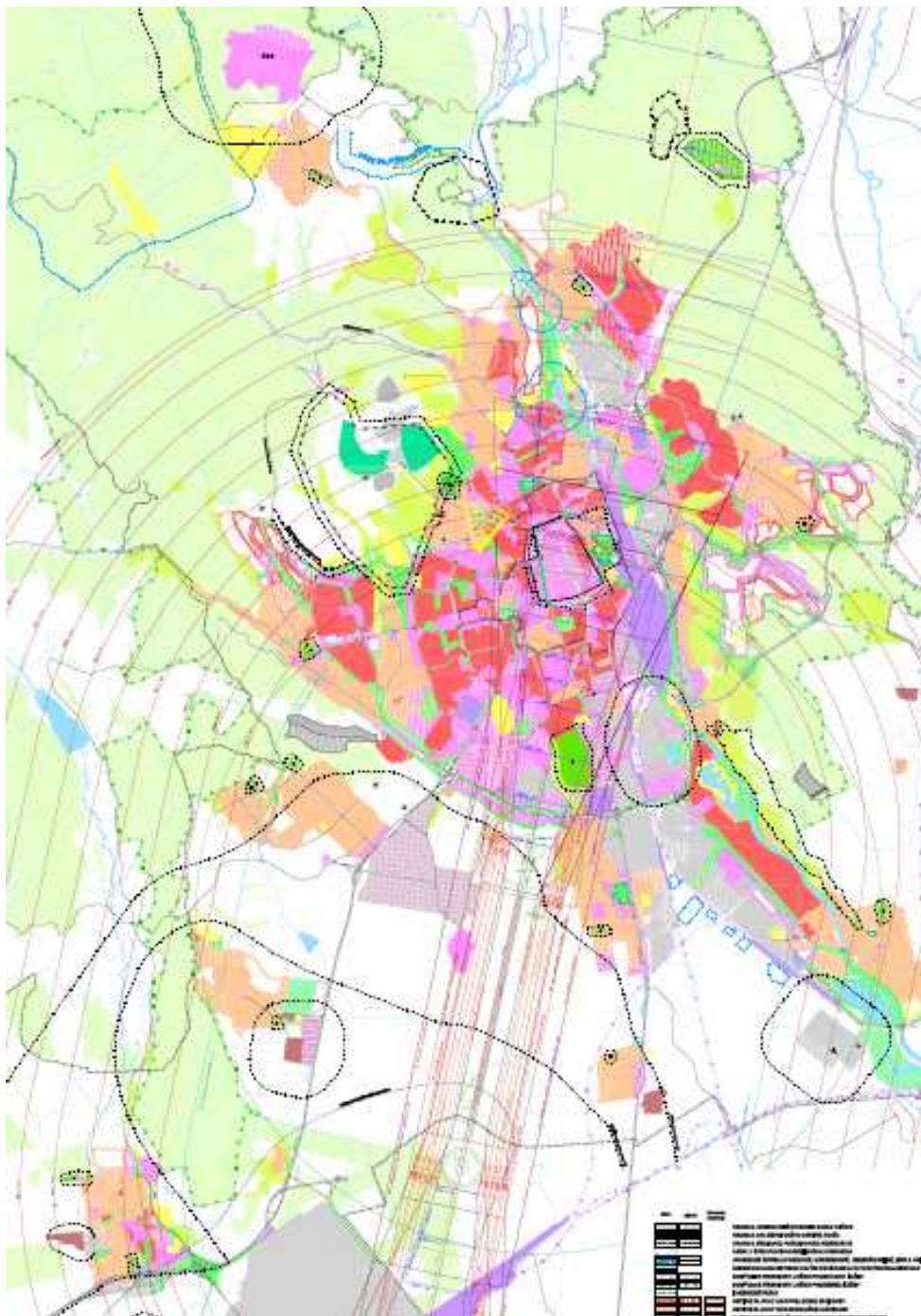


Košice - expanzia

1912 až 2005

- Mapa Kassa 1912
- Polohopis mesta
(modrotlač)





Obmedzujúce faktory výstavby:

- Morfológia terénu – zalesnené kopce severne a západne, poľnohospodárska pôda na juhu
- Zosuvný svah Heringeša
- Hornád a protipovodňové opatrenia
- Biocentrá a biokoridory
- Priepustnosť dopravného systému, možnosti parkovania
- Ochranné pásma (baňa Bankov, USSteel...)
- Náletové roviny letiska
- Nadradená dopravná infraštruktúra (R2, R4...)
- Zdroje vody, energie...
- Kapacita spaľovne, ČOV...

Bývanie

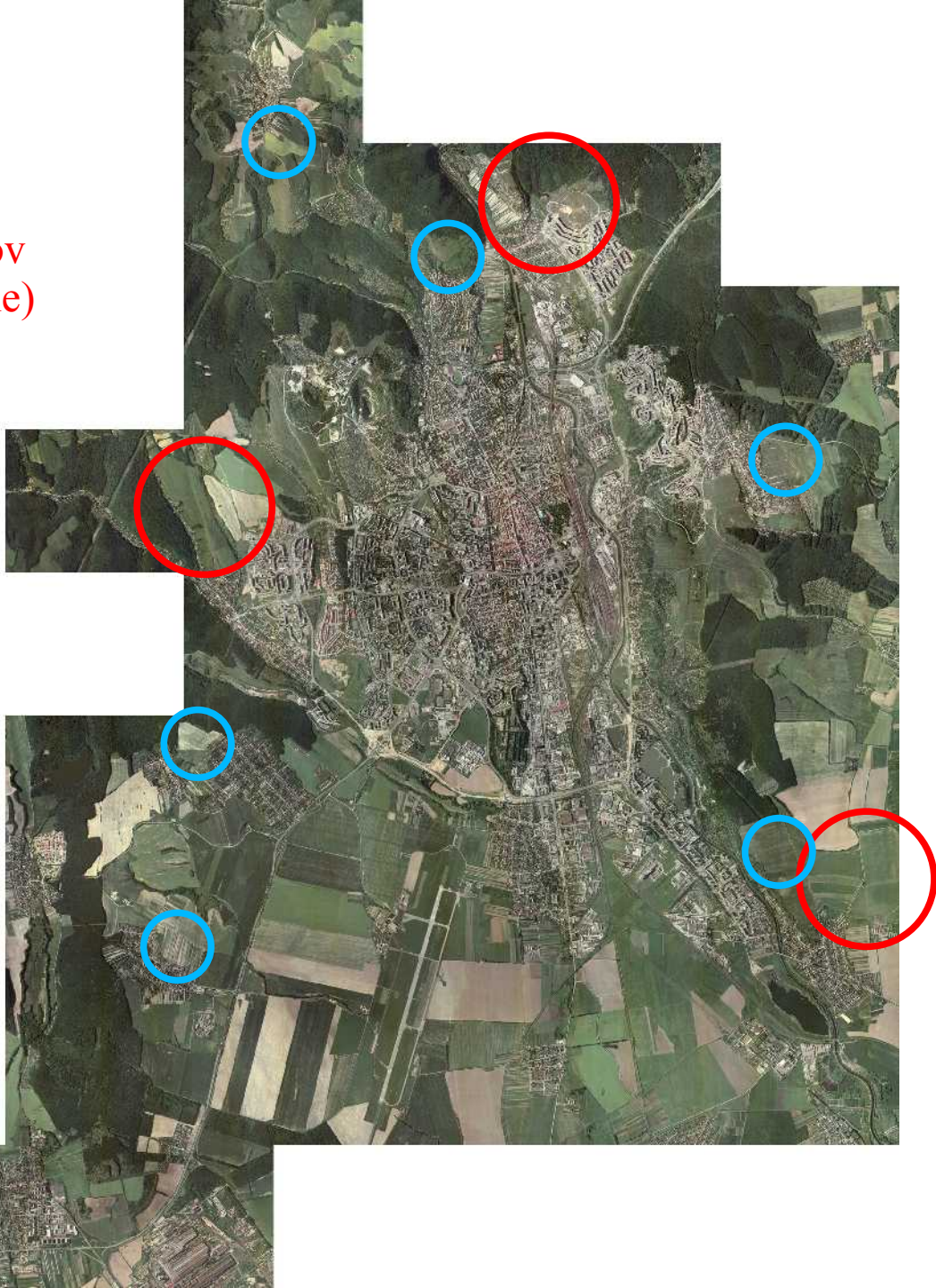
Zmiešané zóny, nie rozsiahle monofunkčné zóny bytových domov alebo rodinných domov (nocľahárne) vzájomne si neškodiacie funkcie vybavenosti a služieb súčasťou, plnohodnotné životné prostredie

Bytová výstavba

- Ťahanovce – 4, 5 etapa
- Girbeš
- Východné mesto

Nízkopodlažná výstavba

- Pereš, Lorinčík, Poľov
- Krásna - Na hore
- Košická Nová Ves a ďalšie



Bývanie Ťahanovce, 4, 5 etapa



Bývanie Girbeš



Bývanie Východné mesto, časť Krásna Na hore

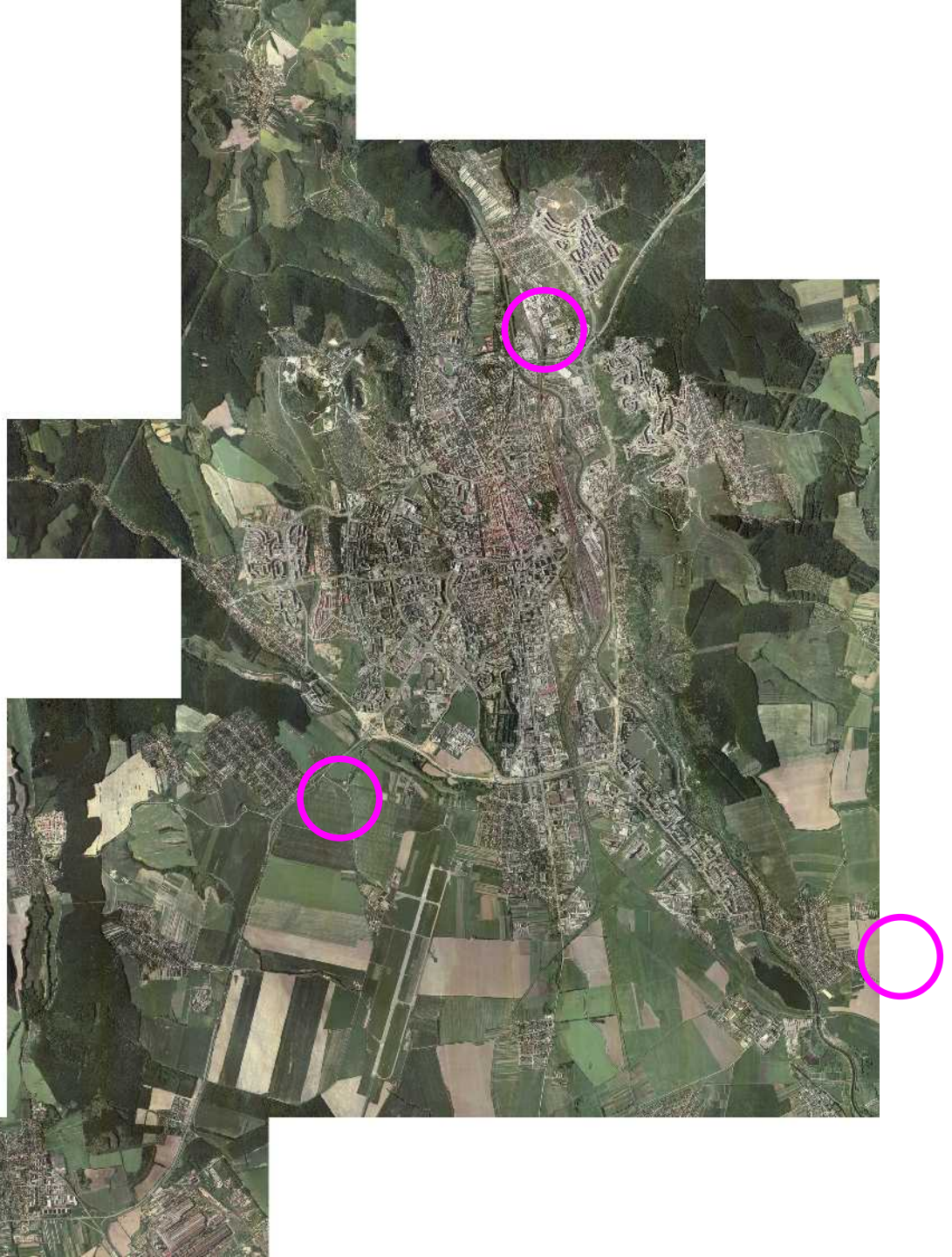


Občianska vybavenosť

V dotyku s bývaním, výborné
dopravné napojenie,
vysokokapacitná MHD

- Ťahanovce - Americká
Magnezitárska
- Bussines zóna pri letisku
- Východné mesto

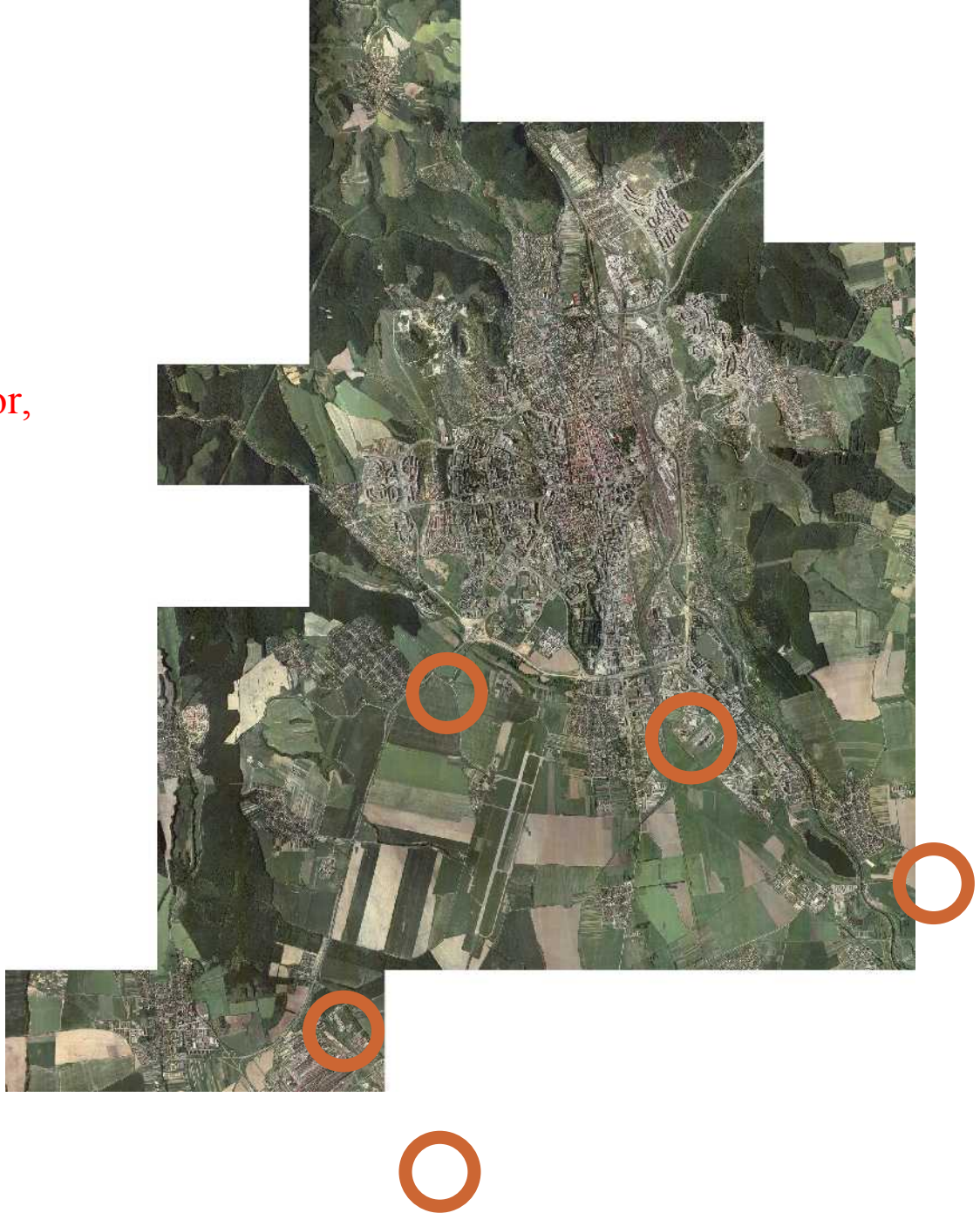
Snaha o postupnú premenu
brownfieldov v okolí
Magnezitárskej a Južnej triedy na
občiansku vybavenosť, prípadne
čistú výrobu



Priemysel, logistika

dopravné napojenie, rýchlostná
komunikácia, železnica
environmentálne parametre (vietor,
zeleň, voda...)

- PP Pereš
- PP Šaca
- Bočiar
- VIII. Výrobný okrsok
- Východné mesto



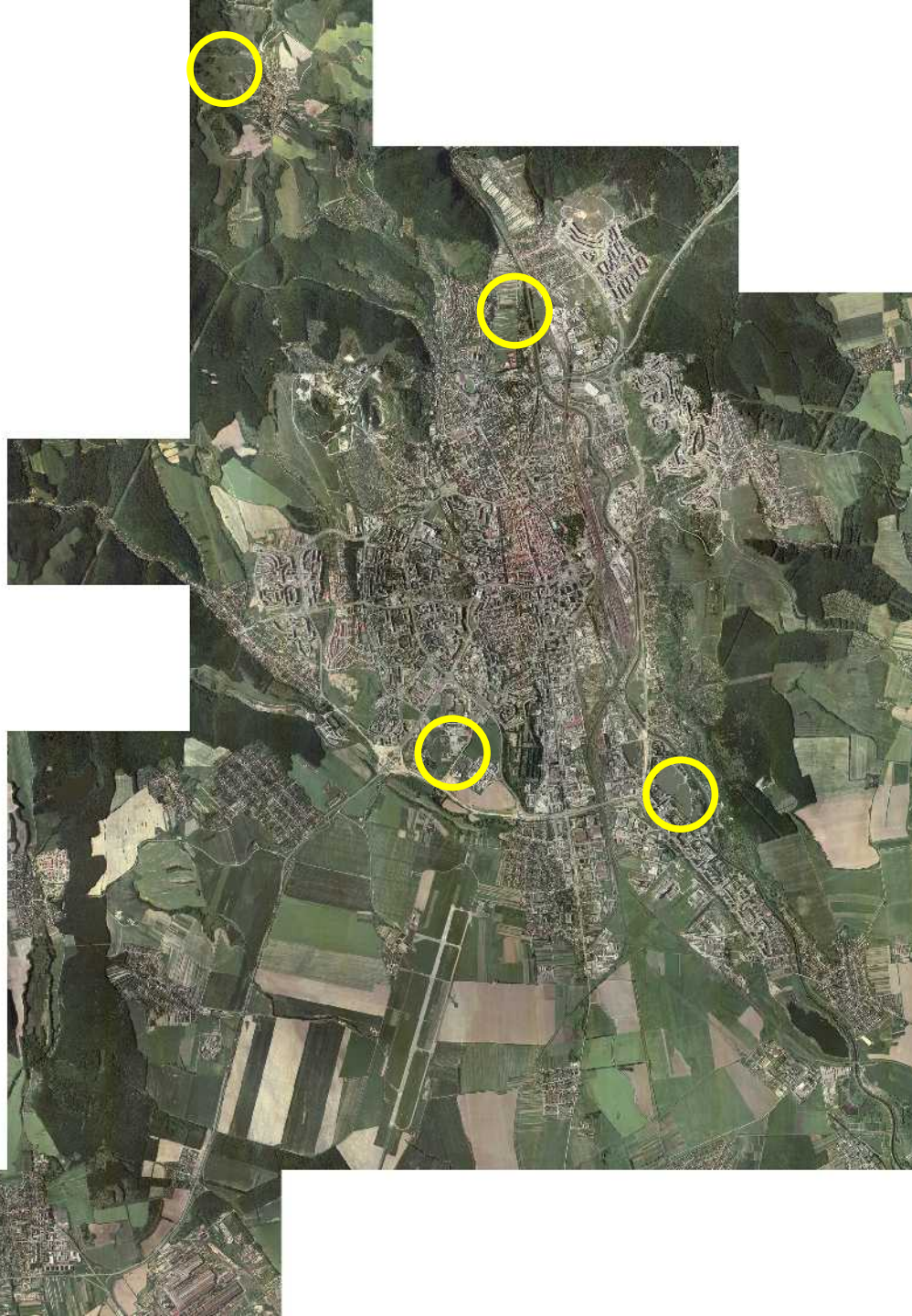
Rekreácia, šport



v dotyku s bývaním, výborné
dopravné napojenie, MHD
väzba na lesopark

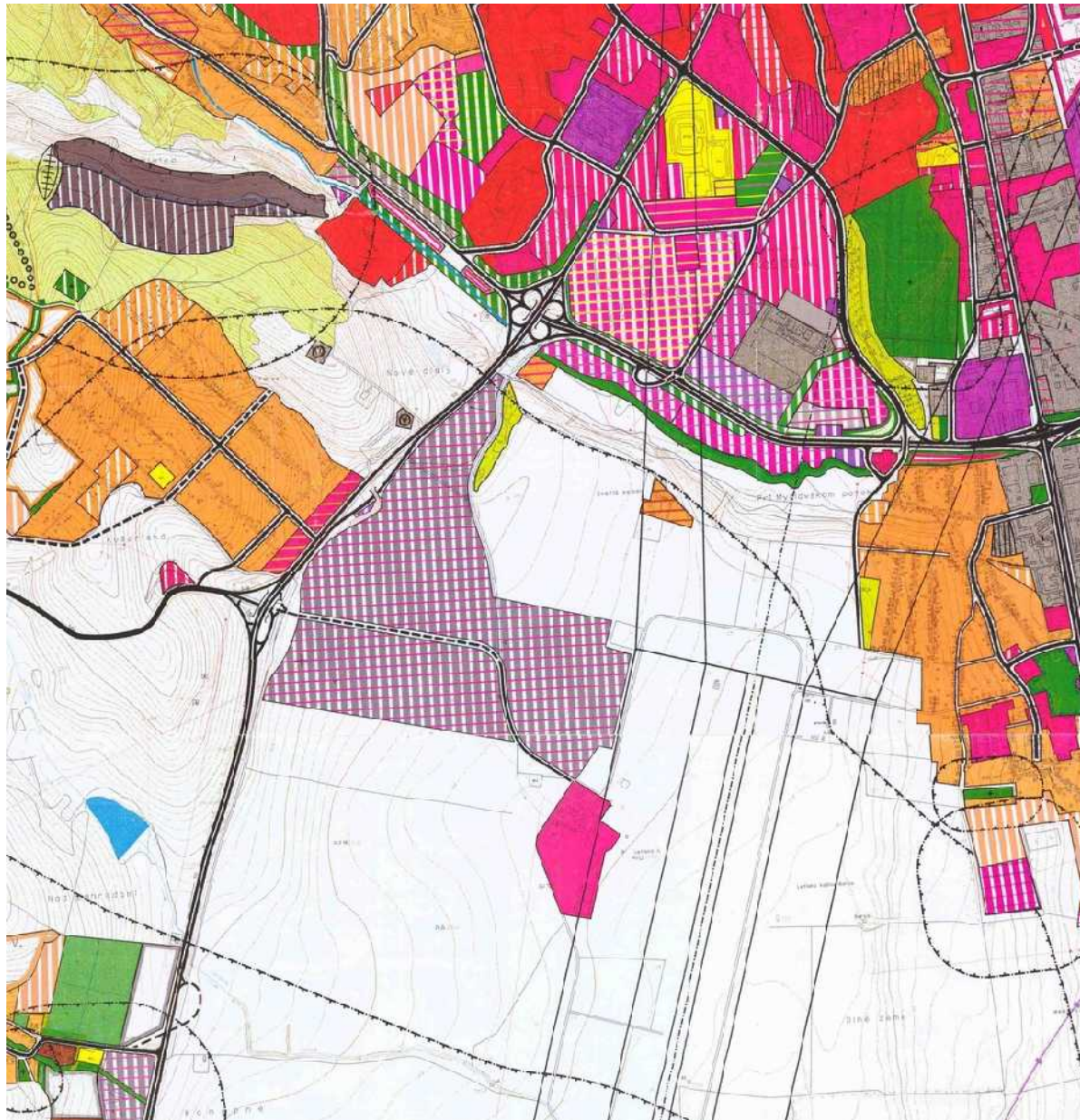
- Anička
- VŠA
- Jazero
- Kavečany
- Jahodná

Hľadáme vhodnú plochu pre:
AQUAPARK
GOLFOVÝ AREÁL



Priemyselný park PEREŠ

- územný plán Mesta Košice
- ortofoto – Pereš, letisko
- Veľkosť 150 ha



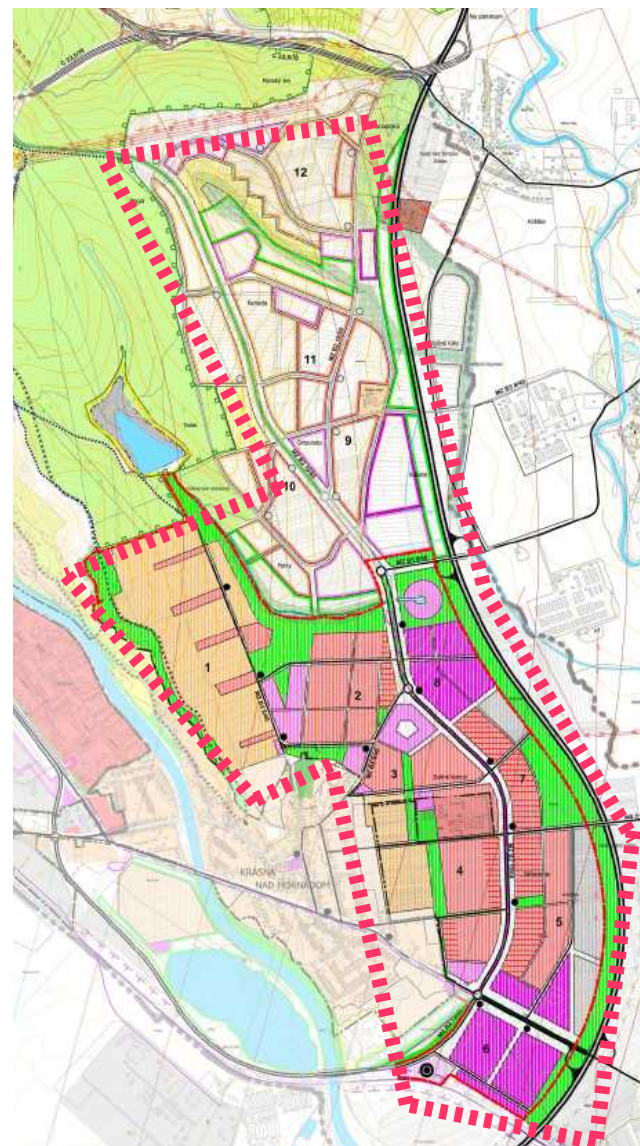
Krásna – Východné mesto

- ortofoto – Košice
- ZaD Krásna – Východné mesto



Východné mesto 860 ha

I. etapa – Na Hore II. 80 ha



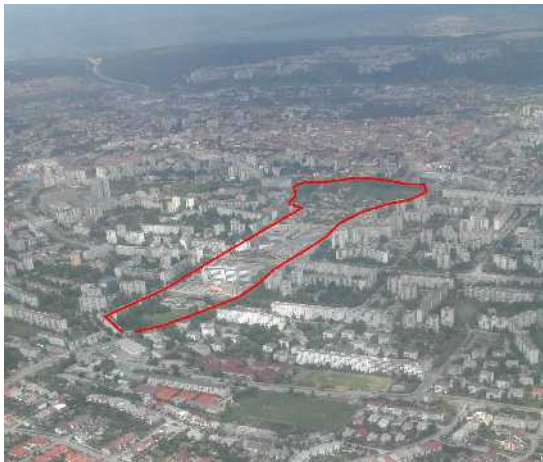
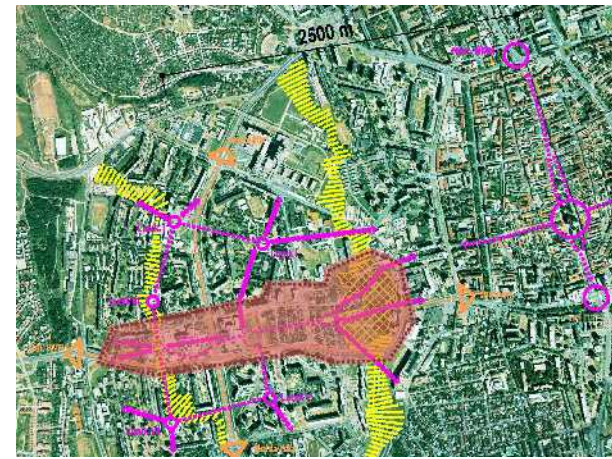


Priemyselná zóna ŠACA

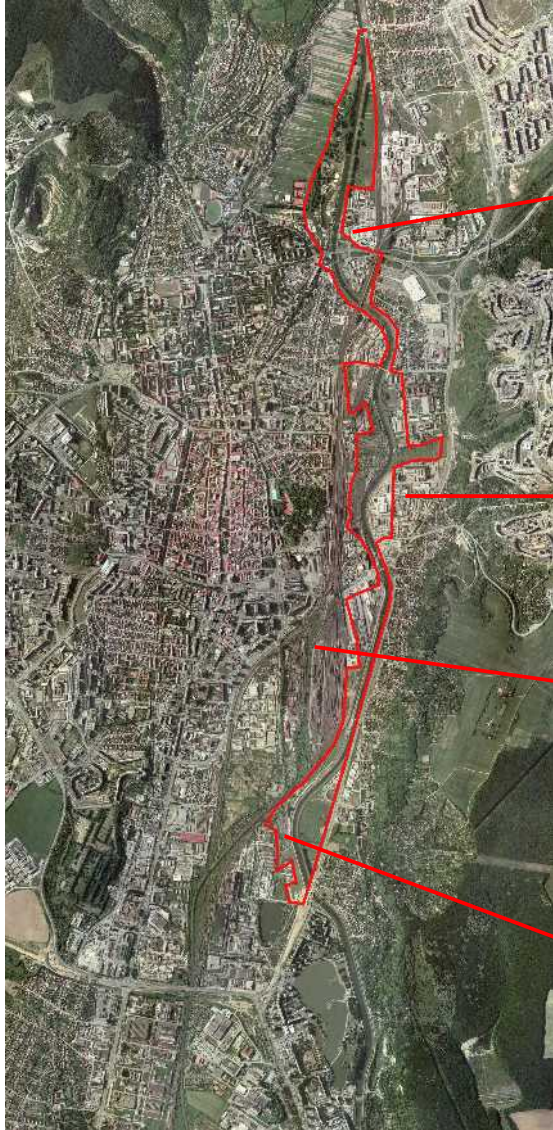
- územný plán MČ Košice - Šaca
- ortofoto – severná časť USSteel
- Veľkosť 50 ha

Obvodové centrum TERASA

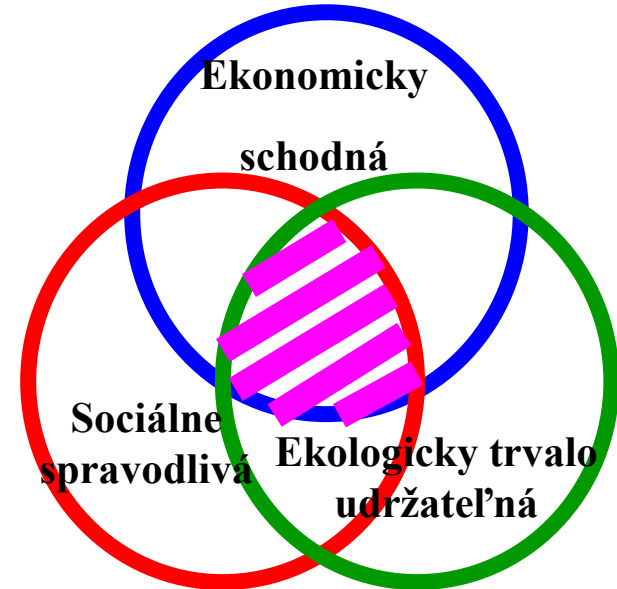
- Ortofoto širšie vzťahy, väzba na centrum, biokoridory, pešie ťahy
- Letecký pohľad od juhovýchodu
- Regulačný plán OC TERASA



Začlenenie rieky Hornád do mesta – projekt WISH



- Medzinárodný projekt s mestami Kirklees, Grenoble, Krakow a Berlin Mitte
- Multidisciplinárny tím
- Integrovaný prístup
- Trvaloudržateľná komunita



Nový územný plán 2008-2011

- Harmonogram
- Obstarávateľ
- Spracovateľ
- Zapojenie verejnosti
- Odborná verejnosť
developery, ekonómovia,
urbanisti, projektanti...

rok kvartál

projektové práce

administratíva

rok	kvartál	projektové práce	administratíva
2008	1	Dopracovanie prieskumov a rozborov (UHA)	Zostavenie expertného tímu (UHA)
	2	Dopracovanie prieskumov a rozborov (UHA)	Výber obstarávateľa, výber spracovateľa (UHA)
	3	Aktualizácia prieskumov a rozborov (Spracovateľ)	
	4	Aktualizácia prieskumov a rozborov (Spracovateľ)	Zadanie (UHA+obstarávateľ)
2009	1		Zadanie (UHA+obstarávateľ)
	2		Schvaľovanie zadania
	3	Spracovanie konceptu (Spracovateľ)	
	4	Spracovanie konceptu (Spracovateľ)	
2010	1	Spracovanie konceptu (Spracovateľ)	
	2		Prerokovanie konceptu (Obstarávateľ+UHA)
	3		Prerokovanie konceptu (Obstarávateľ+UHA)
	4	Spracovanie návrhu (Spracovateľ)	
2011	1	Spracovanie návrhu (Spracovateľ)	
	2		Prerokovanie návrhu (Obstarávateľ)
	3		Schvaľovanie návrhu (Obstarávateľ+UHA)
	4	Spracovanie čístopisu (Spracovateľ)	Distribúcia a uloženie čístopisu (UHA)

Nový územný plán

Východiská



- **Hospodársky rozvoj**, posilnenie zamestnanosti, znalostná ekonomika...
- Možnosti kvalitného **bývania**, revitalizácia existujúcich štruktúr, nové lokality
- Rozvoj **športových a kultúrnych** aktivít, EHMK, MS v hokeji, futbalový štadión...
- **Environmentálna stabilita**, primeraná intenzita využitia územia, stromy, zadržiavanie vody...

ĎAKUJEME ZA POZORNOSŤ, TEŠÍME SA NA VAŠE OTÁZKY



SPRACOVAL UHA MESTA KOŠICE, MÁJ 2008