

# KOŠICE

## VEDECKOTECHNICKÉ PARKY A LOGISTICKÉ ZÓNY

MOŽNOSTI A PRÍLEŽITOSTI  
Z ÚZEMNOPLÁNOVACIEHO HĽADISKA

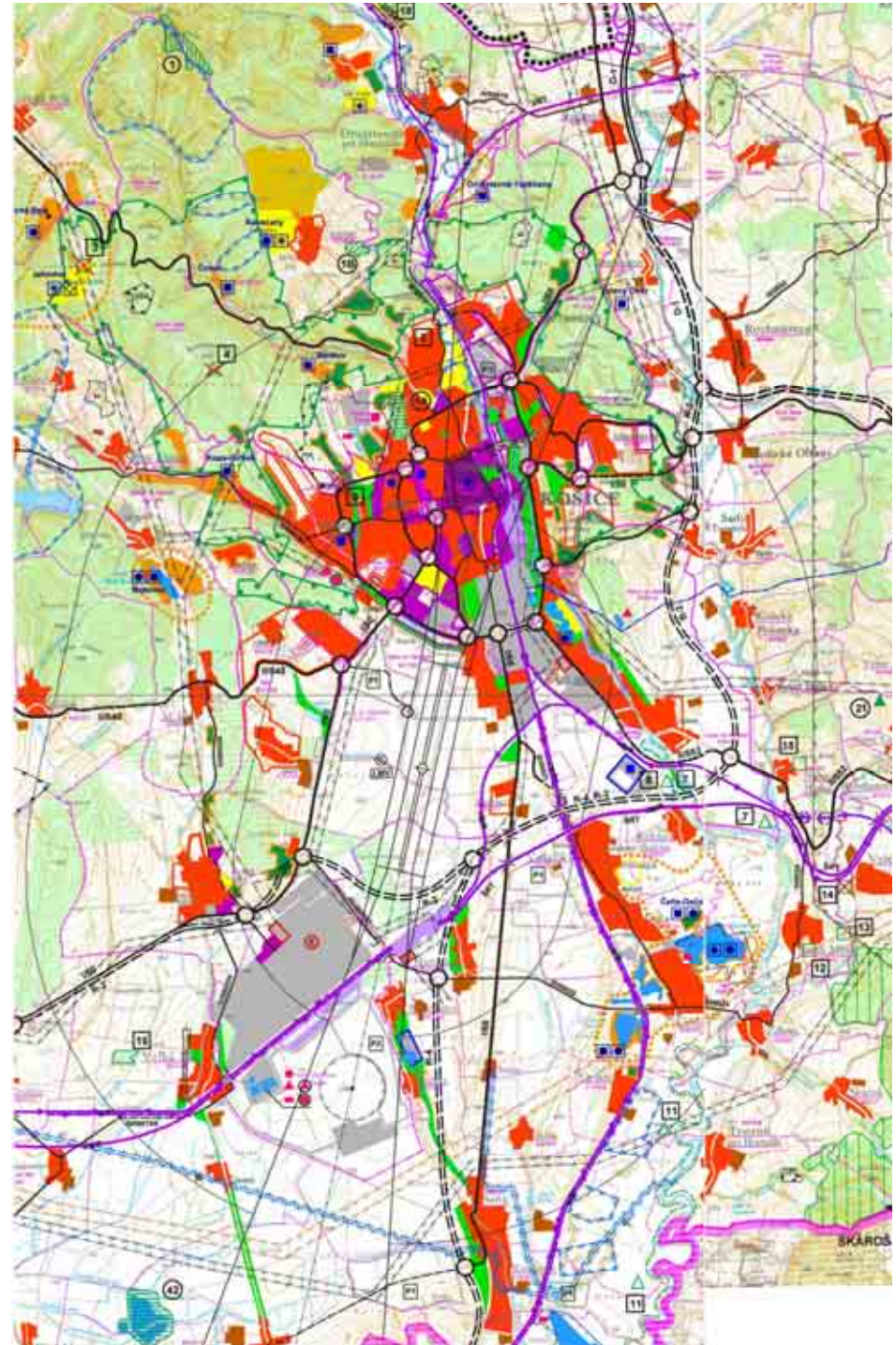


KOŠICE



# O B S A H

- **Postavenie Košíc, geopolitické súvislosti**
- **Strategické dokumenty**
- **Územné predpoklady pre priemysel a logistiku**
- **Vhodné lokality**
- **Vedecko-technologické parky**
- **Niekoľko ukážok vhodných lokalít**



# Koncepcie rozvoja EÚ

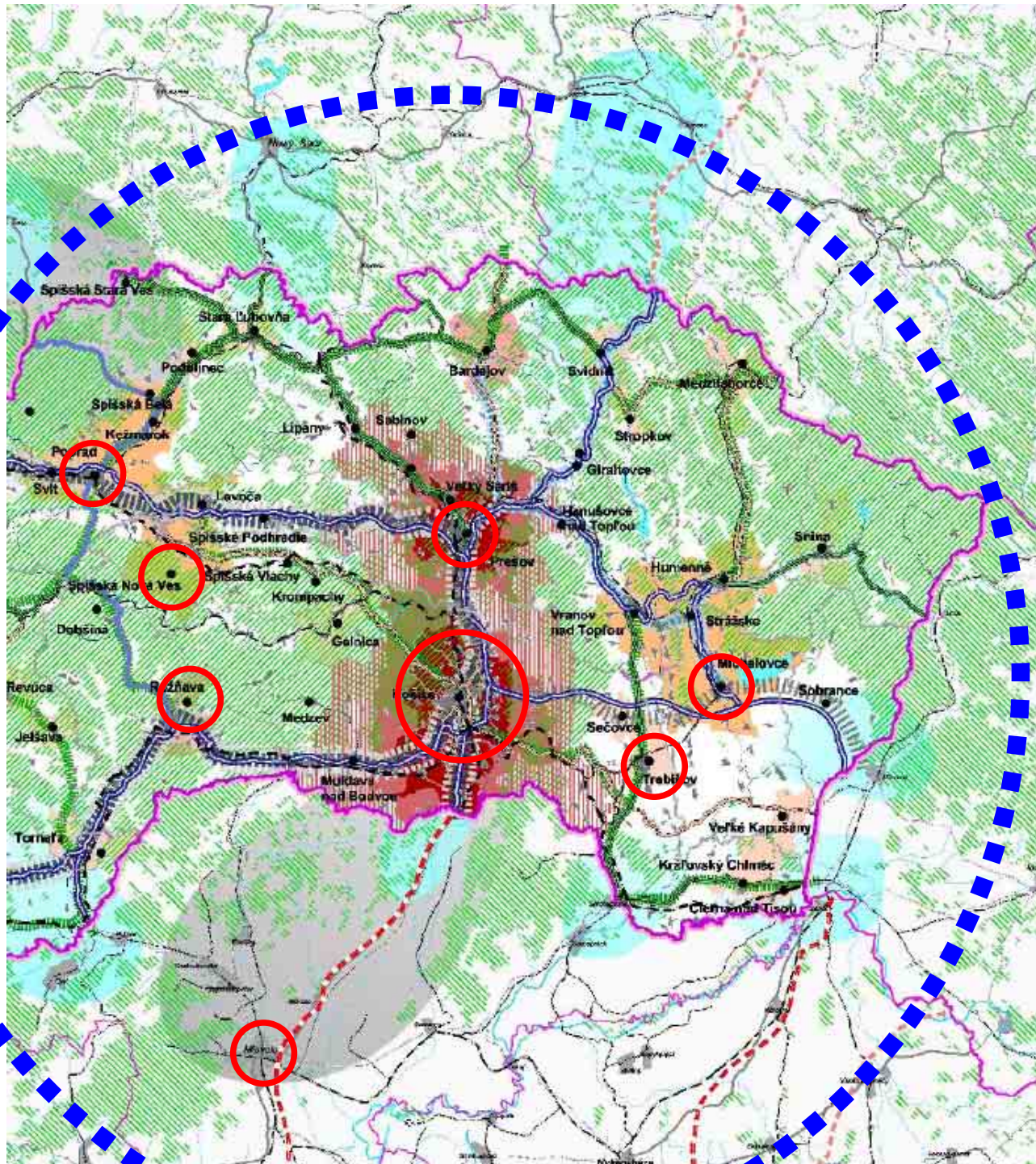
- Rozširovanie EÚ
- Rozvojové osi
- Schengenská hranica
- Dôležití partneri



# KURS

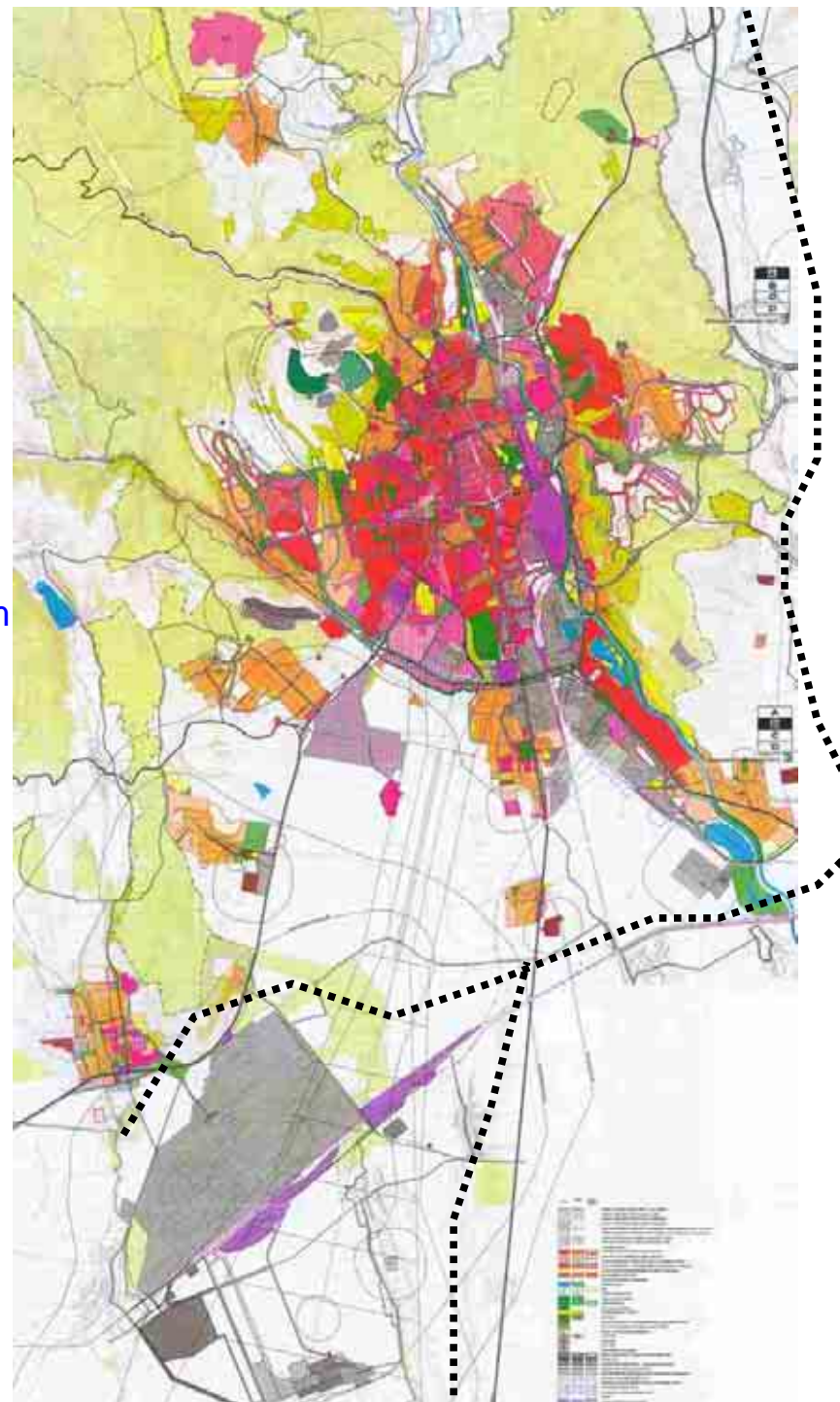
## Koncepcia rozvoja Slovenska

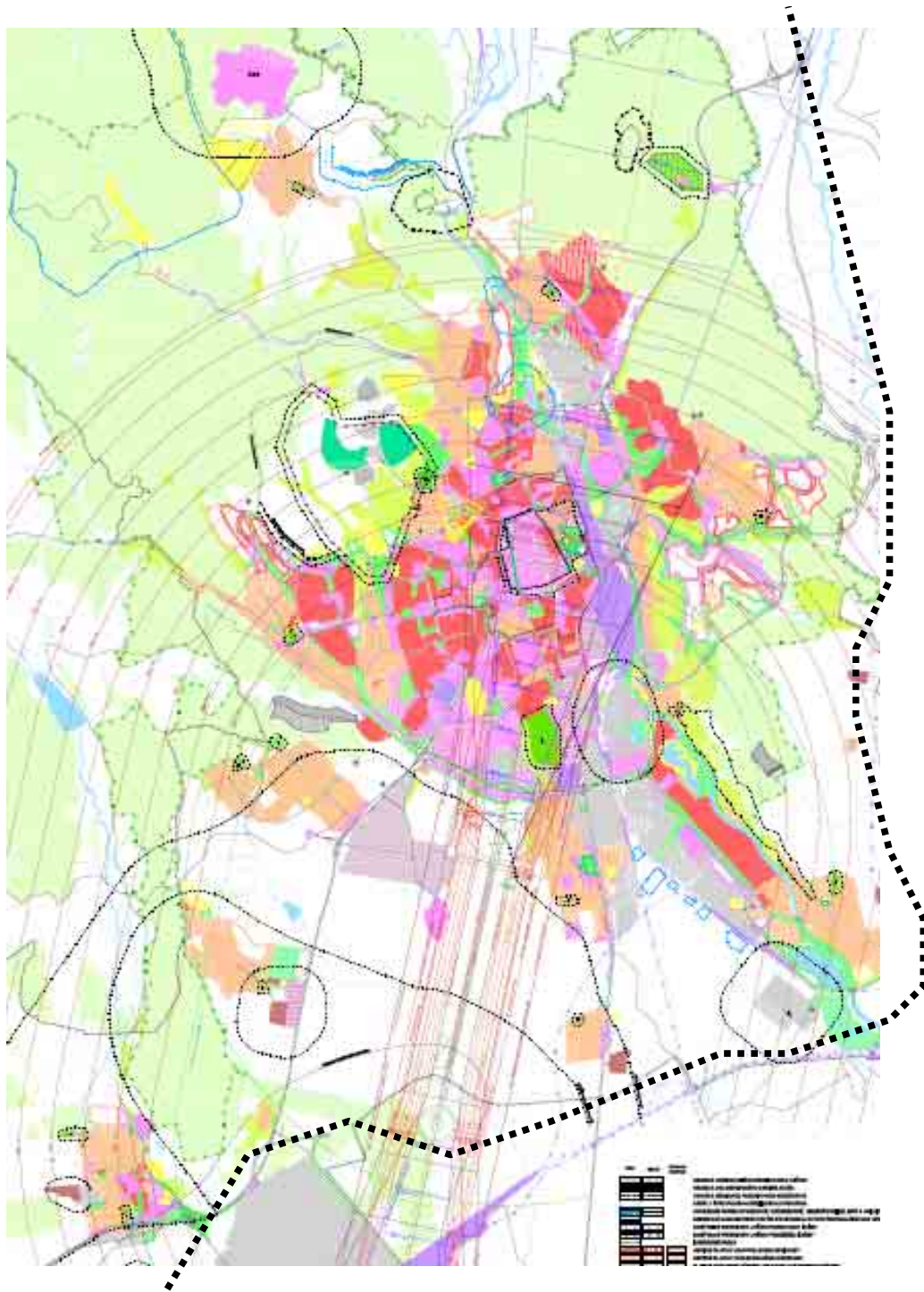
- Lokálne spoločenstvá
- Územný „dosah“ rozvojové osi
- 1,5 mil. obyvateľov
- Prešov, Miškolec, Poprad, Spišská N. Ves, Rožňava, Michalovce, Trebišov



# Strategické dokumenty

- Územný plán regiónu - KSK
- Územný plán Košice  
[http://www.kosice.sk/static/up\\_II.htm](http://www.kosice.sk/static/up_II.htm)
- Pravidelná aktualizácia
- Posilnenie polyfunkčnosti a environmentálneho hľadiska
- Program hospodárskeho a sociálneho rozvoja  
[http://www.kosice.sk/clanok.asp?file=phsr\\_2008-15.htm](http://www.kosice.sk/clanok.asp?file=phsr_2008-15.htm)
- Mesto rodiny
- Inovácií
- Kultúry
- Zdravé mesto
- Mesto kultúry 2013 <http://www.kosice13.sk>
- Kultúrna infraštruktúra
- Kreatívny priemysel
- Cestovný ruch
- Informácie pre investorov  
<http://www.kosice.sk/article.asp?id=1211>





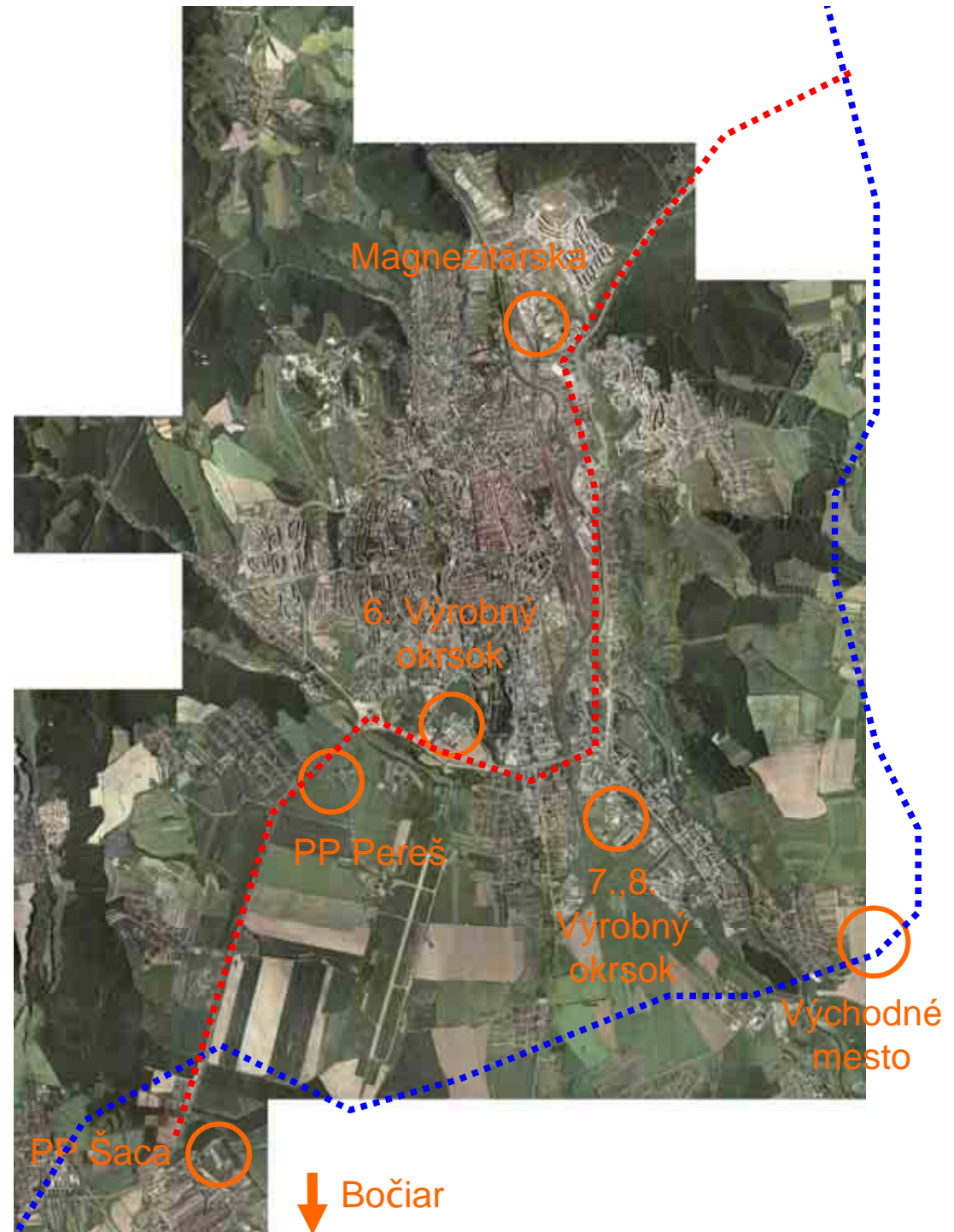
## Predpoklady:

- Pracovná sila
- Sociálna štruktúra
- Zázemie (bývanie, vybavenosť, služby, rekreácia)
- Morfológia terénu
- Hornád a protipovodňové opatrenia
- Biocentrá a biokoridory
- Priepustnosť dopravného systému, železnica, letisko
- Náletové roviny letiska
- Nadradená dopravná infraštruktúra (R2, R4 - výstavba 2013 - 2016)
- Zdroje vody, energie...
- Kapacita spaľovne, ČOV...

# Priemysel, logistika

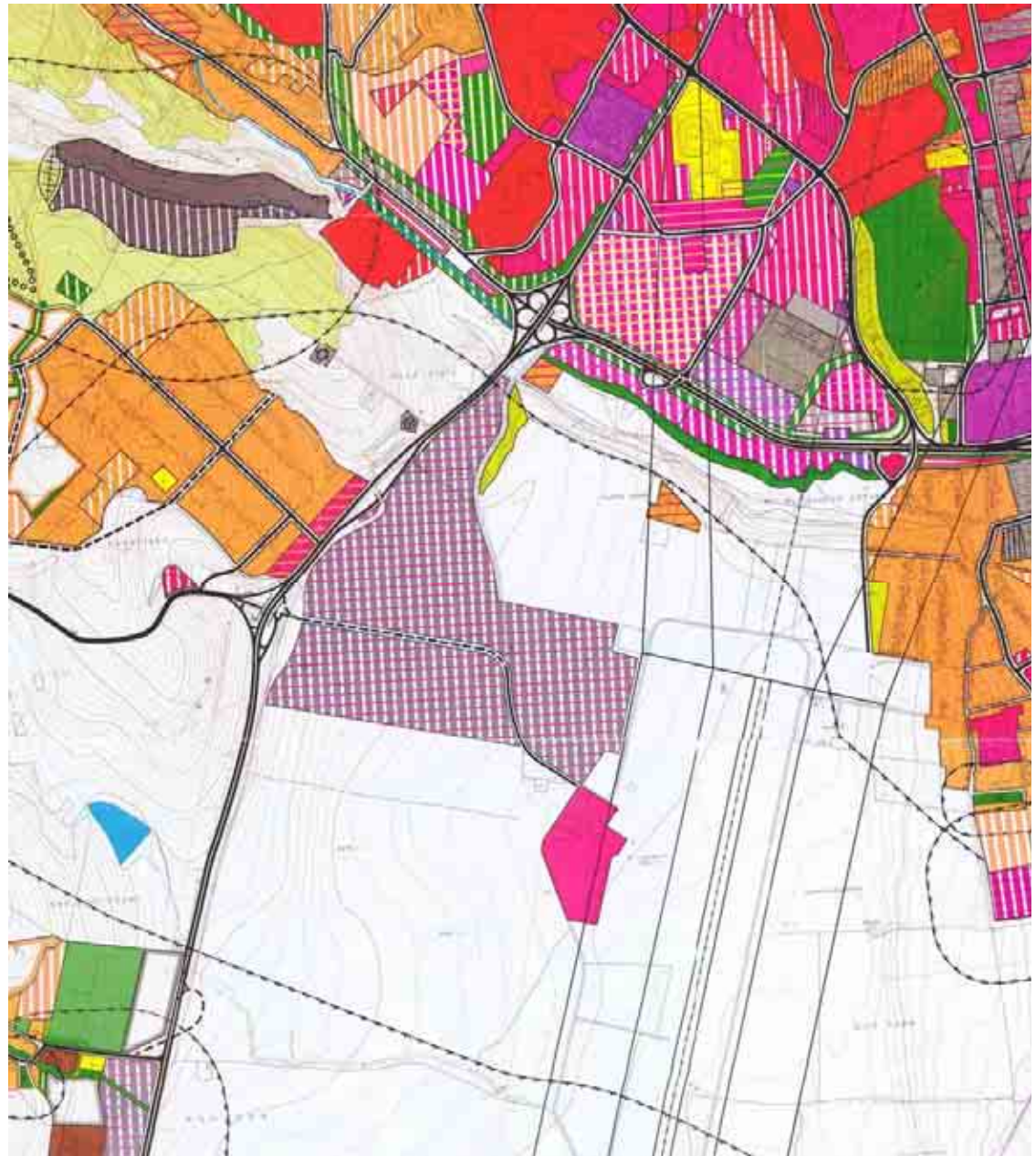
- dopravné napojenie,  
rýchlostná komunikácia,  
železnica, environmentálne  
parametre (vietor, zeleň,  
voda...)

- Magnezitárska
- 6. výrobný okrsok
- 7., 8. výrobný okrsok
- PP Pereš
- PP Šaca
- Bočiar
- Východné mesto



# Priemyselný park PEREŠ

- Územný plán mesta Košice
- ortofoto – Pereš, letisko
- Veľkosť 150 ha







## Priemyselná zóna ŠACA

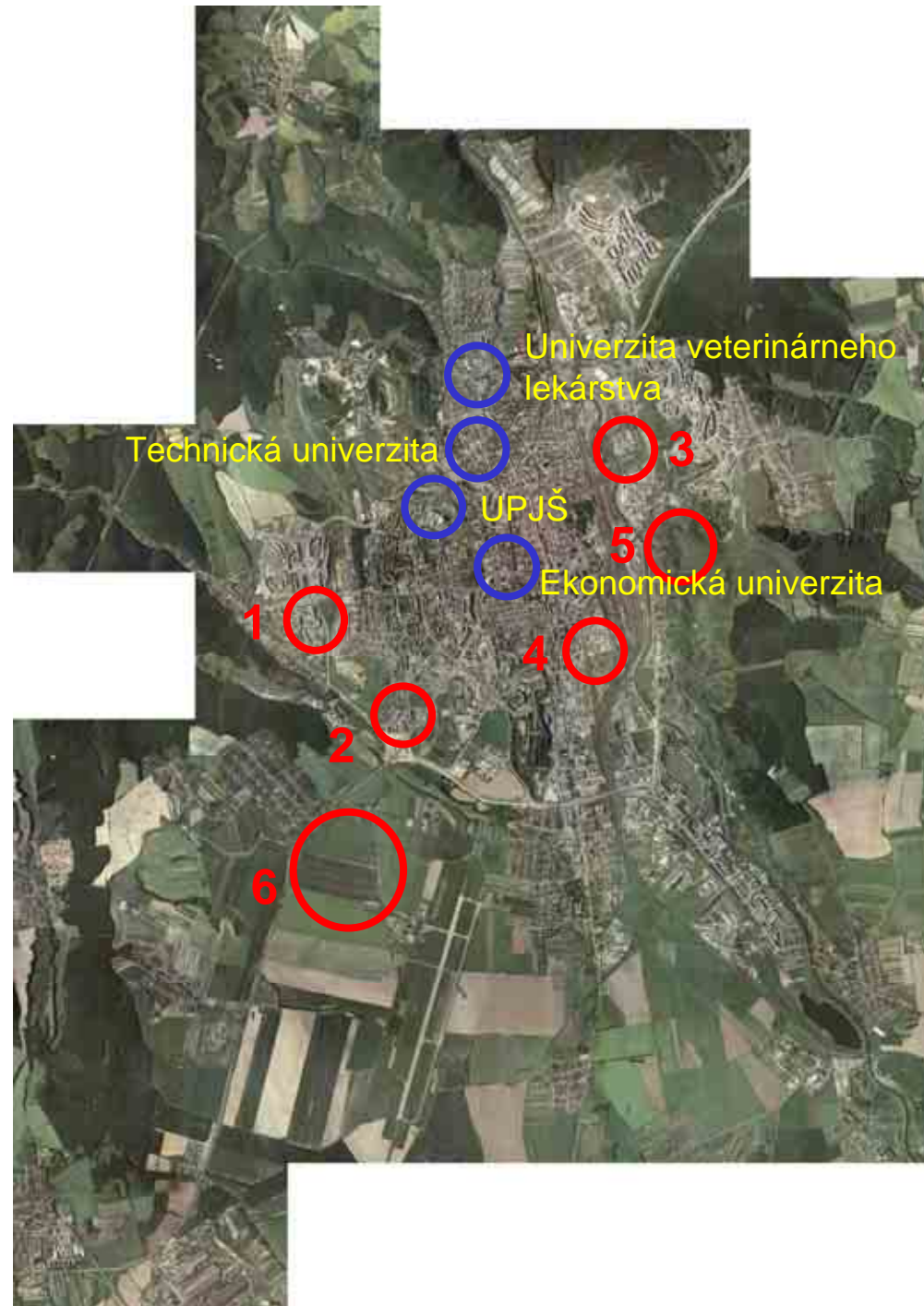
- Územný plán MČ Košice - Šaca
- Ortofoto – severná časť USSteel
- Veľkosť 50 ha



# Vedecko technické parky

- dopravné napojenie, MHD,  
intelektuálny potenciál, väzba  
na vysoké školstvo, zázemie  
pre zamestnancov:  
environmentálne parametre  
rekreácia, vybavenosť,  
bývanie...

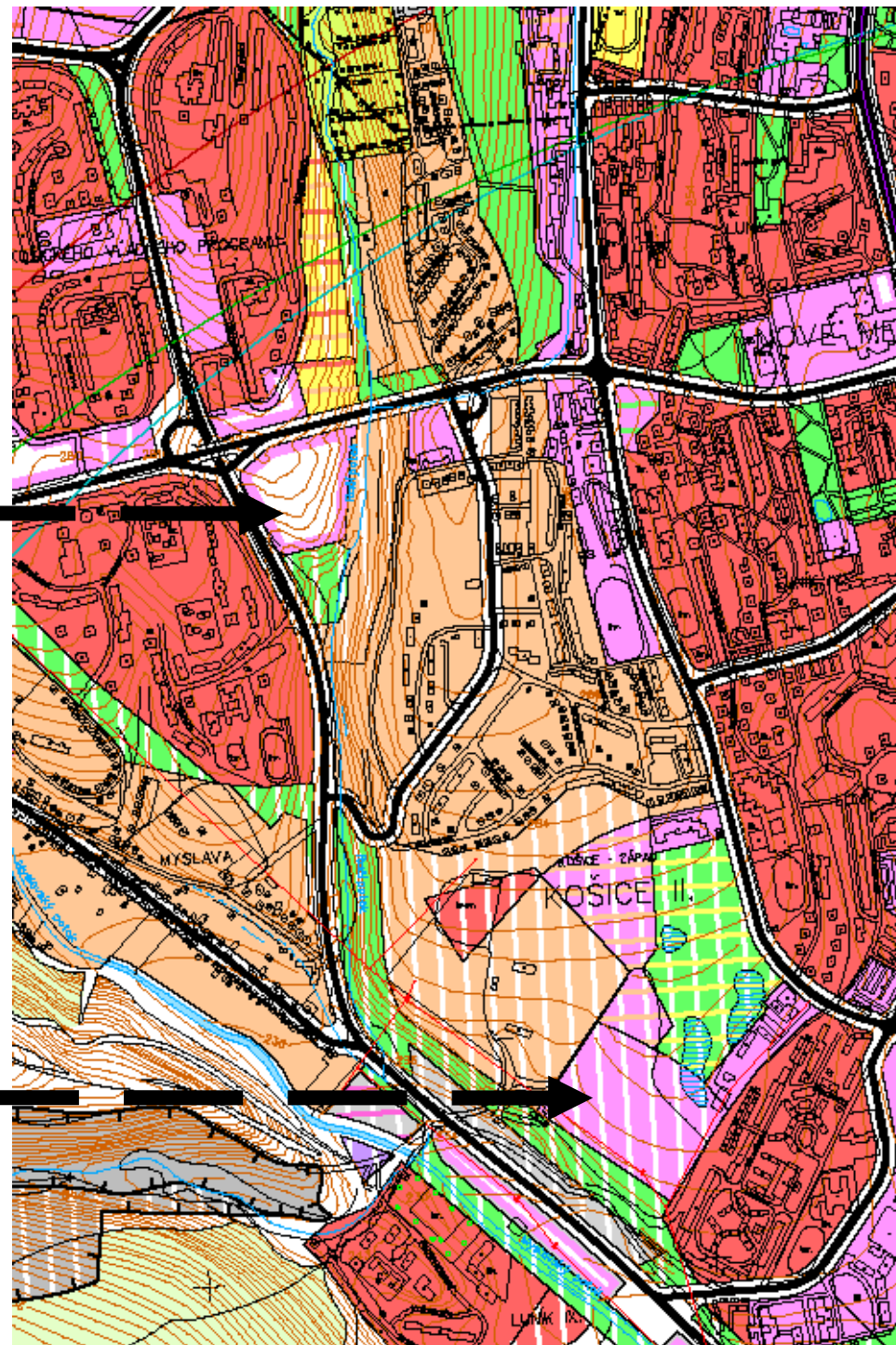
- 1 - SAV na Moskovskej triede
- 2 - Luník VIII
- 3 - areál Technickej univerzity  
Košice
- 4 - Jarmočná ulica
- 5 - Heringeš
- 6 - Priemyselný park Pereš



# Vedecko technické parky – lokality

**1** - SAV na Moskovskej triede,  
sídliisko KVP, plocha 43 000 m<sup>2</sup>

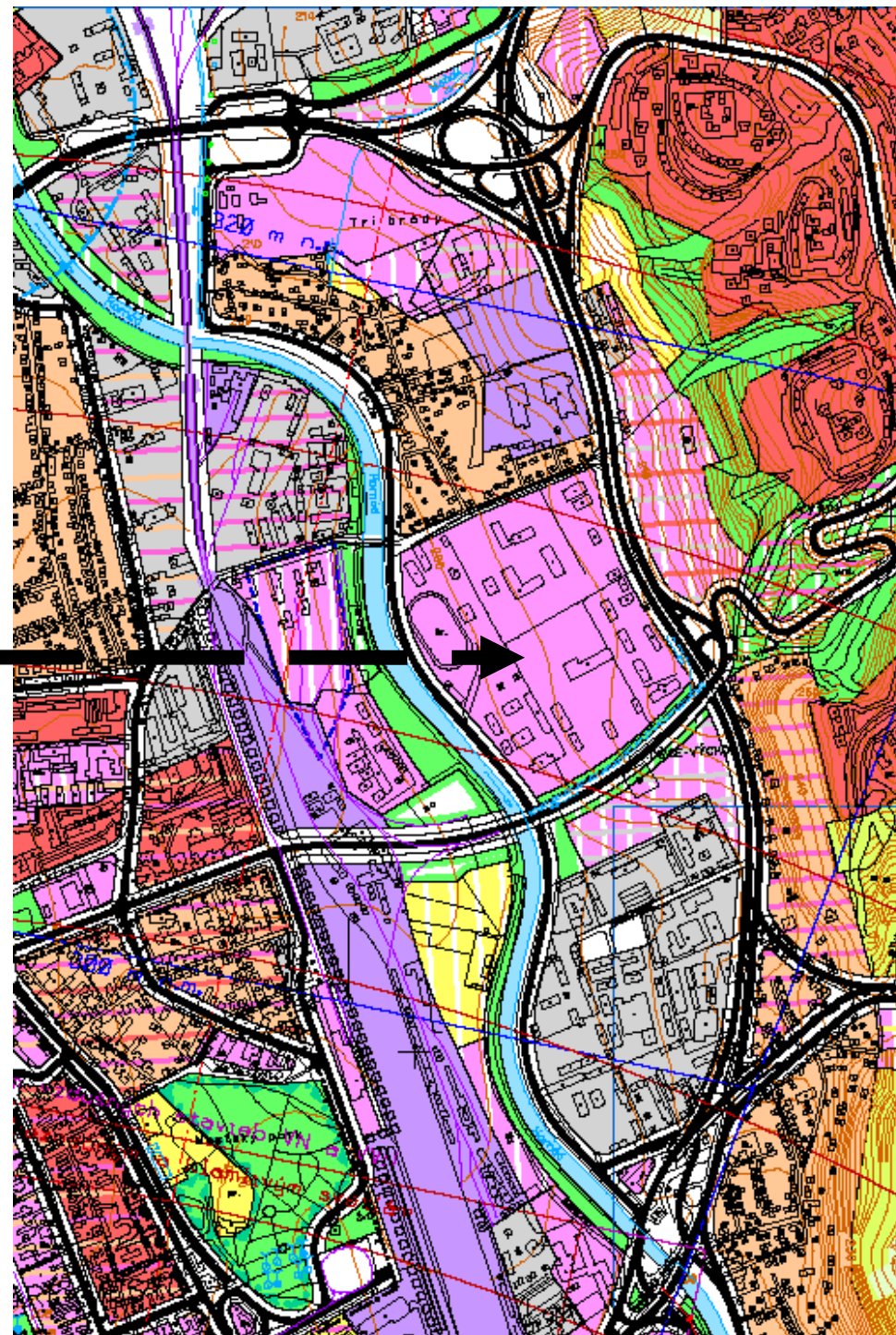
**2** - Luník VIII, plocha 68 000 m<sup>2</sup>



# Vedecko technické parky – lokality

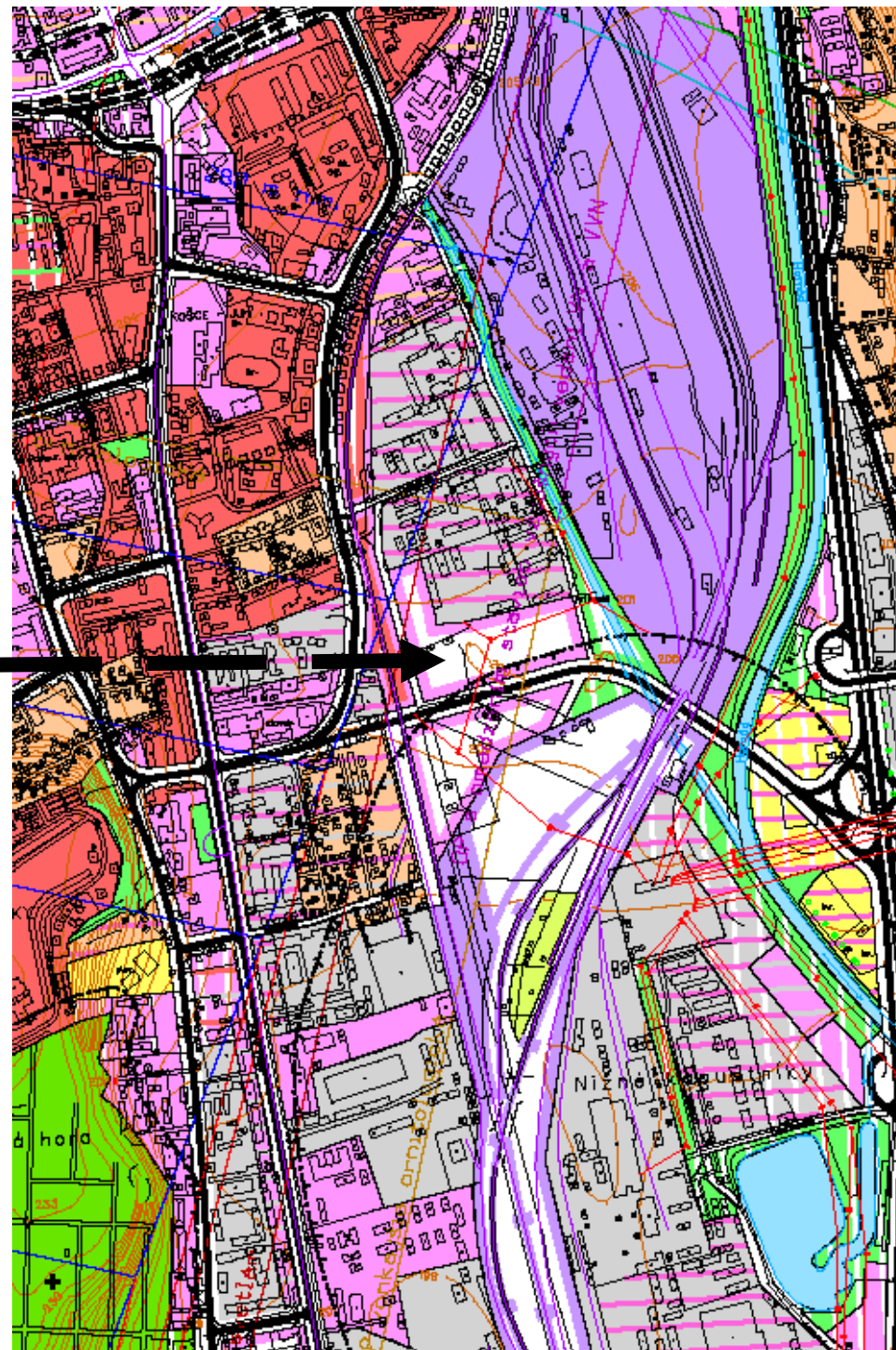
**3** - areál Technickej univerzity  
Košice pri Hornáde,  
disponibilných 100 000 m<sup>2</sup>

**3**



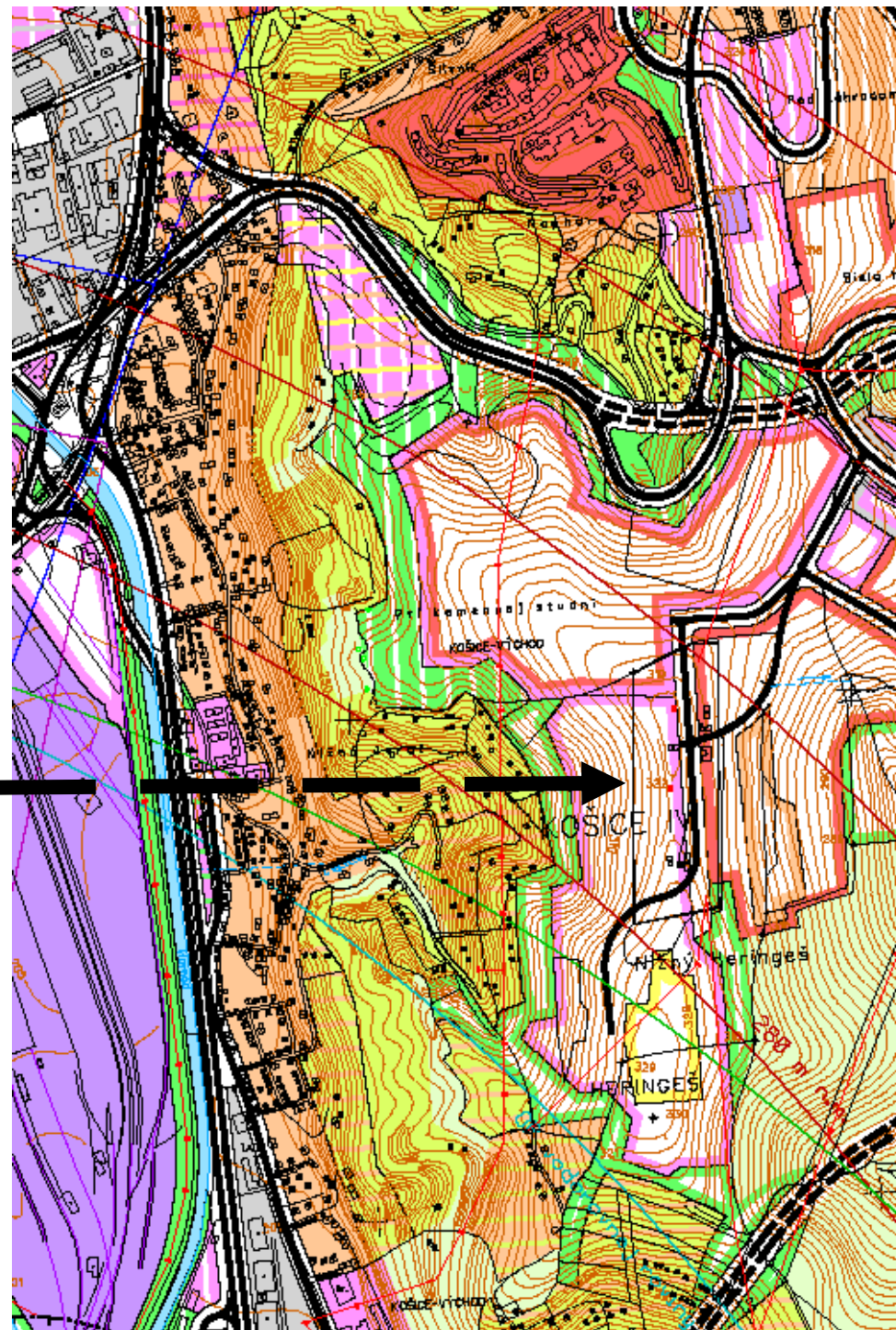
# Vedecko technické parky – lokality

**4** - Jarmočná ulica, plocha 70 000 m<sup>2</sup>



# Vedecko technické parky – lokality

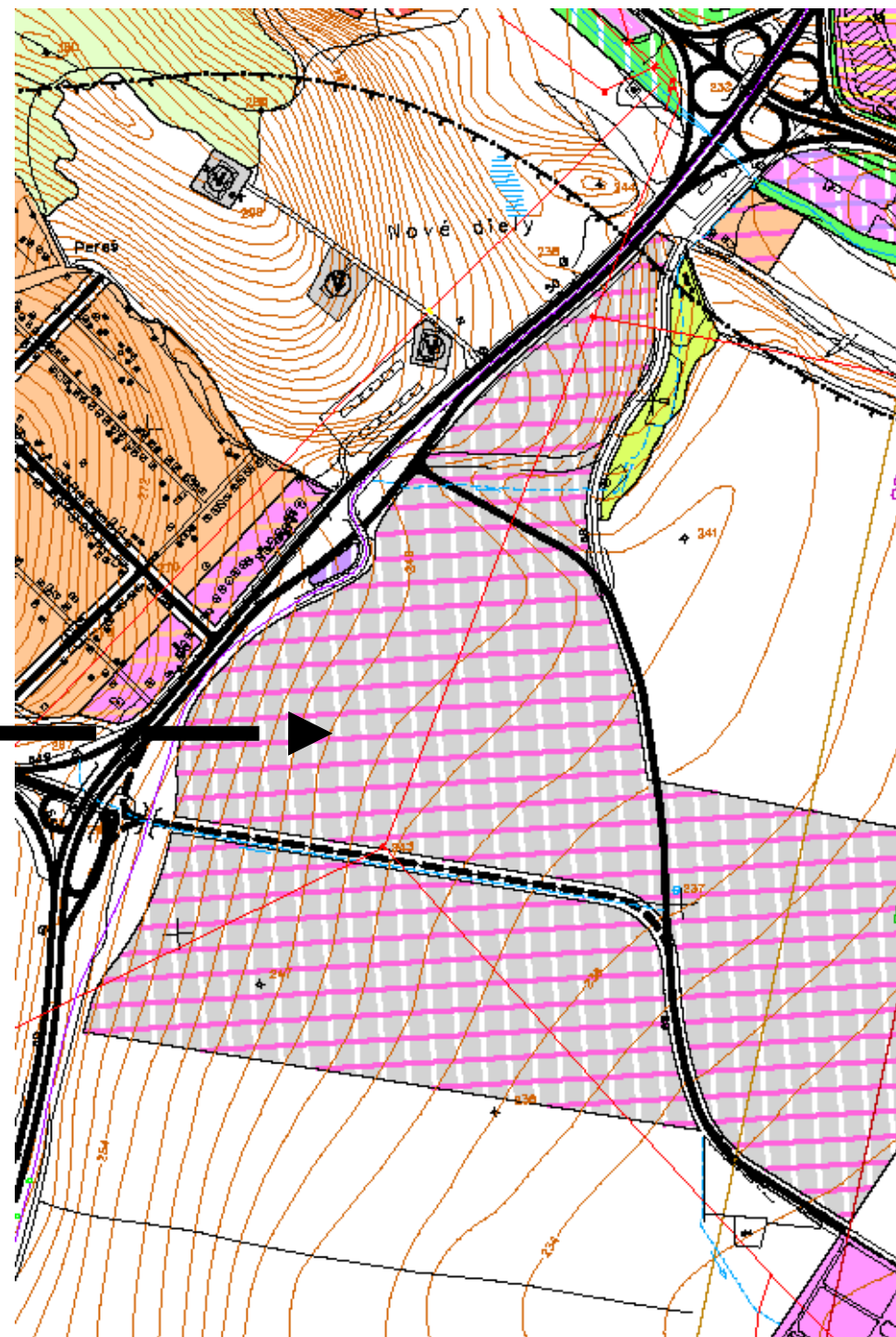
**5** - Heringeš, plocha 170 000 m<sup>2</sup>



# Vedecko technické parky – lokality

6

6 - Priemyselný park Pereš,  
disponibilných 500 000 m<sup>2</sup>





**ĎAKUJEME ZA POZORNOSŤ, TEŠÍME SA NA VAŠE OTÁZKY**



SPRACOVAL ÚHA MESTA KOŠICE, september 2008