

P R E M E N A
 K A S A R E N S K Ý O H T I S
 K L A D O V N A
 K U L T Ú R N E
 D E Z I G N



Rašislavova ulica



Veliteľská budova



Park



Selževá ulica



Žberovská ulica
(vstup do kasární)



Rašislavova ulica



Areál Kasární

1. Veliteľská budova
2. Sklad
3. Vrátnica
4. Garáže
5. Administratívna budova

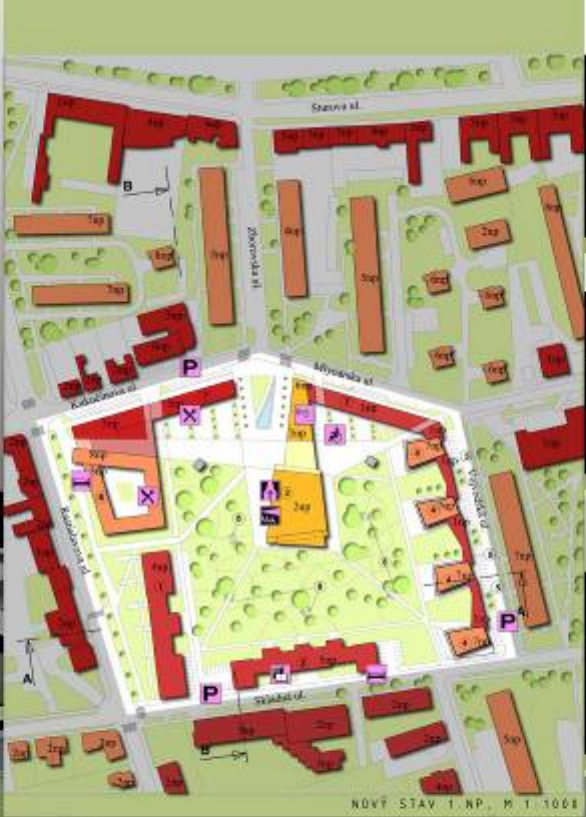
PŮVODNÝ STAV
M 1:1000



Veliteľská budova



Pevňad pri vstupe do Kasárňová



NOVÝ STAV 1.NP., M 1:1000



REZOPŇHAJ A-A, M 1:1000

REZOPŇHAJ B-B, M 1:1000



NOVÝ STAV 1.PP., M 1:1000



PEŠIE TĚHY



ZÓNY HLUCNOSTI



DOPRAVA

- BIELSE OZVENIE (100 100 m²)
 - VIŠNÁ ZELEN
 - VIŠNÁ ZELEN
 - NEZEMNÁ VÝKONNOSŤ
 - NEZEMNÁ ZELEN
 - NEZEMNÁ ZELEN
 - NEZEMNÁ ZELEN
 - NEZEMNÁ ZELEN
1. GARŽE - PAVILÓN ARBÓR
 2. VEŠTÁRNE - VEŠTÁRNE NA VEŠTÁRNE
- NOVÉ OBJEKTY
 1. KULTÚRNY CENTRUM
 2. VEŠTÁRNE (VEŠTÁRNE)
 3. VEŠTÁRNE (VEŠTÁRNE)
 4. VEŠTÁRNE (VEŠTÁRNE)
 5. VEŠTÁRNE (VEŠTÁRNE)
 6. VEŠTÁRNE (VEŠTÁRNE)
 7. VEŠTÁRNE (VEŠTÁRNE)
 8. VEŠTÁRNE (VEŠTÁRNE)

VYPRACOVALA:
 Bc. Juliána Dombrovská
 VEDÚCI ATELIERU:
 Prof. Ing. arch. Peter Pásztor, PhD.
 ATELIER ARCHITEKTÚRY III
 FAKULTA UMNÍ TU KOŠICE
 6. máj 2007/2008

URBANISTICKÁ ŠTÚDIA KOŠICE - POD FURČOU

M 1:1000

KOMPLEXNÝ URBANISTICKÝ NÁVRH



LEGENDA:

--- HRANICA RIEŠENÉHO ÚZEMIA

LEGENDA DOPRAVY:

--- KOMUNIKÁCIE ZÁKLADNEJ A DOPLNKOVEJ CESTNEJ SIEŤE, PARKOVANIE, ODSŤAVNÉ PLOCHY
 --- PEŠIE KOMUNIKÁCIE A PLOCHY

LEGENDA BUDOV A PLOCH:

☐ EXISTUJÚCE BUDOVY A PLOCHY
 ☐ NÁVRHOVANÉ BUDOVY
 ■ BYTNÉ
 ■ ADMINISTRATÍVA
 ■ OBČIANSKA VÝBAUDOVOSŤ
 ■ ŠPORT A REKREÁCIA
 ■ MŇA ZELEŇ
 ■ VÝSOKÁ ZELEŇ
 ■ VODNÉ PLOCHY

- 1 NÁMESTIE - PARK, PODĽEŠNÁ HRANIČNÁ ÚNIAZ
- 2 VÝŠE JAKOVIA VŠEĽ, STRÁKOVANIE, KAVIARER
- 3 ŠATNE ŠPORTOVCOV, RYCHLÉ OBEĽOVANIE BURET
- 4 ADMINISTRATÍVNE BUDOVY - TROCHOTY NA NALYVŠŠÍCH POZEMKOV
- 5 UBYTOVANIE, KOMERDA
- 6 KULTÚRNE CENTRUM - MUZEUM, GALÉRIA VÝTVARNÝCH UMNÍ, KAVIARER
- 7 ŠKOLR OBOCHOV
- 8 NÁMESTIE - PARK, OBOCHOV

PLOŠNÁ BILANCIA

PLOCHA RIEŠENÉHO ÚZEMIA:	180 370 m ²
ZASTAVANÁ PLOCHA:	
- BYTOVÉ DOMY:	15 057 m ²
- ADMINISTRATÍVNE BUDOVY:	7 803 m ²
- OBCHOVY:	2 805 m ²
- KULTÚRA:	3 007 m ²
- ŠPORT:	435 m ²
- UBYTOVANIE A STRAVOVANIE:	1 887 m ²
DOPRAVNÁ PLOCHA:	
- CESTY:	33 388 m ²
- PEŠIE CHODNÍKY A PLOCHY:	26 180 m ²
- CYKLISTICKE CHODNÍKY:	7 531 m ²
- PARKOVISKÁ A ODSŤAVNÉ PLOCHY:	9 773 m ²
IHRISKÁ:	1 873 m ²
VODNÉ PLOCHY:	473 m ²
ZELENÉ PLOCHY:	70 453 m ²

KAPACITNÁ BILANCIA

POČET BYTOV:	408 b.j.
POČET OBYVATEĽOV:	1 428 ob.
MNOŽSTVO ZELENÉ / 1 ob.:	49 m ² /ob.
POČET PARKOVACÍCH MIEST:	
- ÚROVŇOVACIE PARKOVANIE:	320
- MIMOÚROVŇOVACIE PARK.:	2317
KANCELÁRSKA PLOCHA:	20 300 m ²

URBANISTICKÝ ATELIÉR

VYPRACOVAL: RAŠTO LUKÁČ, KONZULTANT: PROF. ING. ARCH. PETER PÁŠTOR, 5. ROČNÍK ARCH., 2007/2008

URBANISTICKÁ ŠTÚDIA M 1:1000

KOŠICE - POD FURČOU

ŠIRŠIE VZŤAHY M 1:10000



POHĽAD ČELNÝ Z PREŠOVskej ULICE M 1:1000



REZOPŮHLAD A M 1:1000



REZOPŮHLAD B M 1:1000



TERASOVÉ DOMY



ADMINISTRATĪVA



NĀMESŤE



URBANISTICKÝ ATELĪER

VYPRACOVANĀ RASŤO LUKĀC, KONZULTĀNT PROF. ING. ARCH. PETER PĀSZTOR, S ROĀNKĀRCH., 33372933

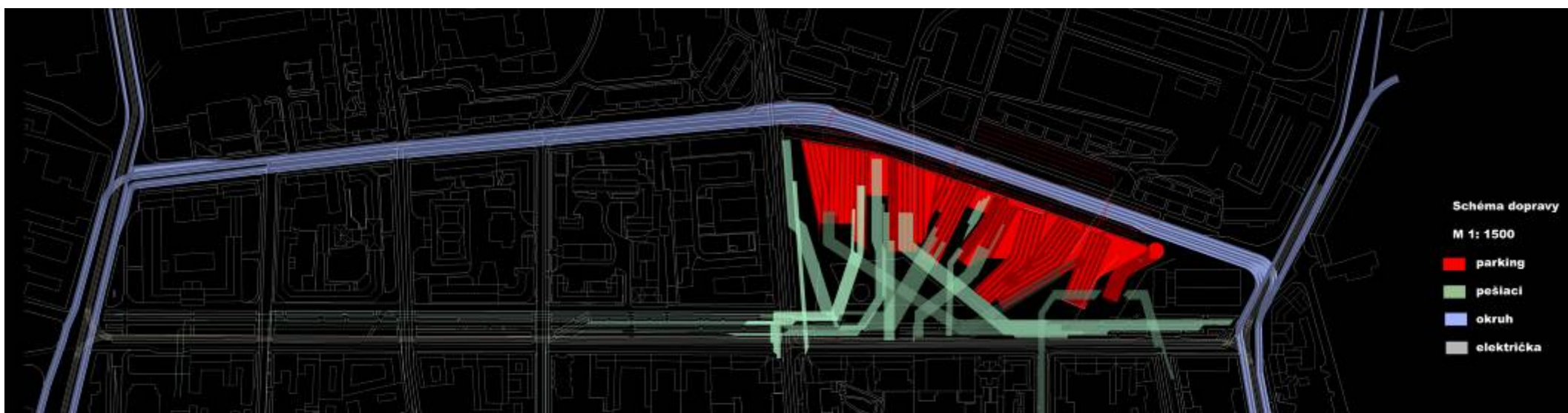


mierka 1:10000



mierka 1:50000

širšie vzťahy v centre mesta



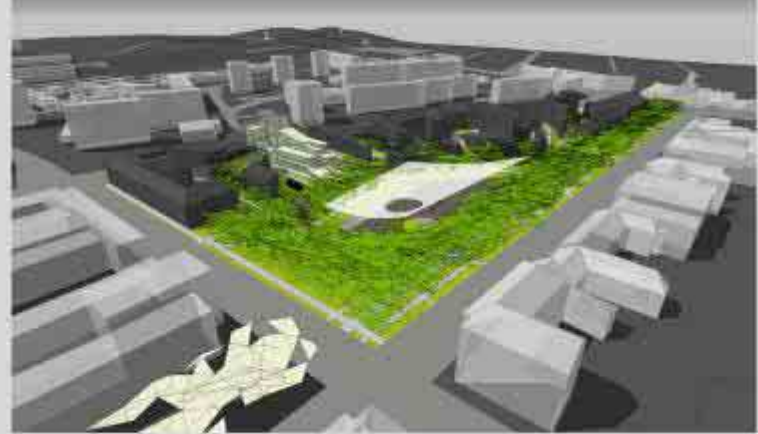
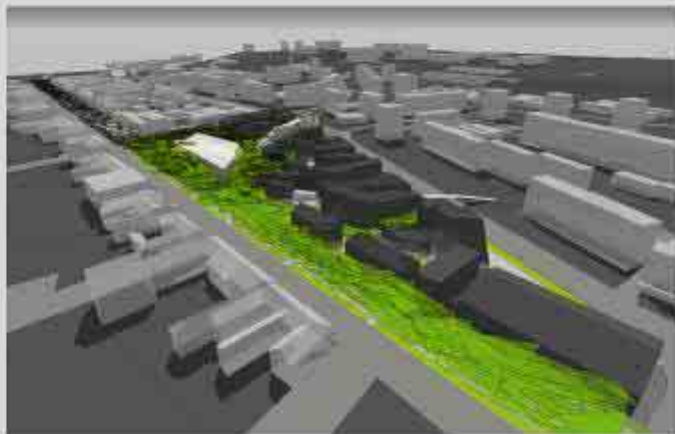
riešenie dopravy



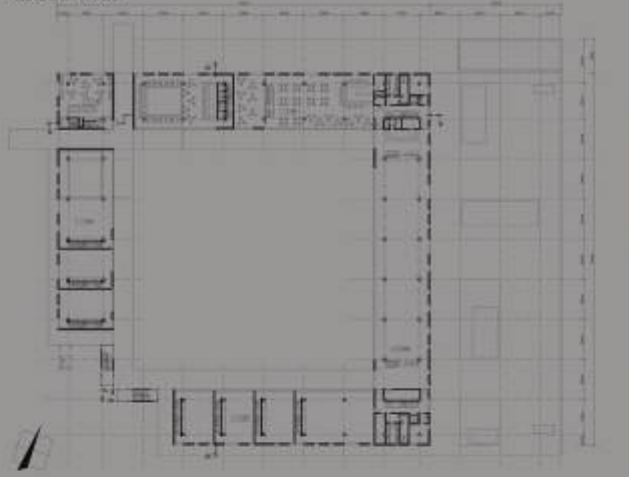


mierka 1:2000

situácia



PÍČOVNÝ 2.NP. M 1:300



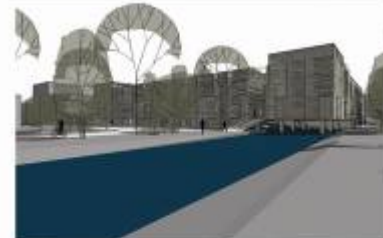
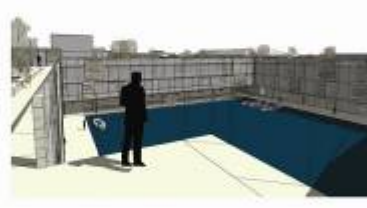
PÍČOVNÝ 3.NP. M 1:300



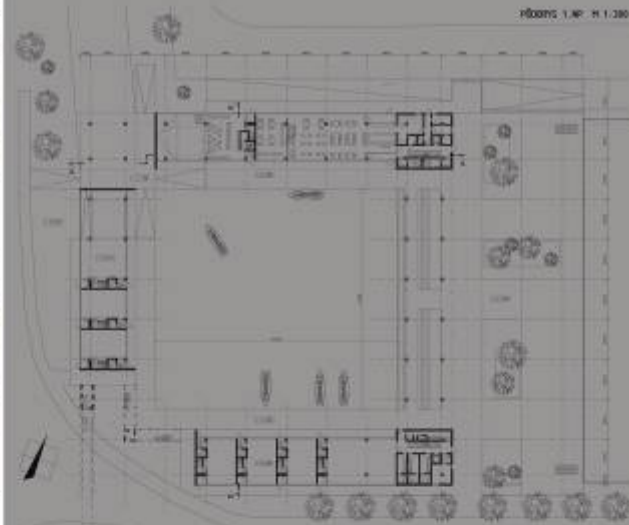
PÍČOVNÝ 4.NP. M 1:300



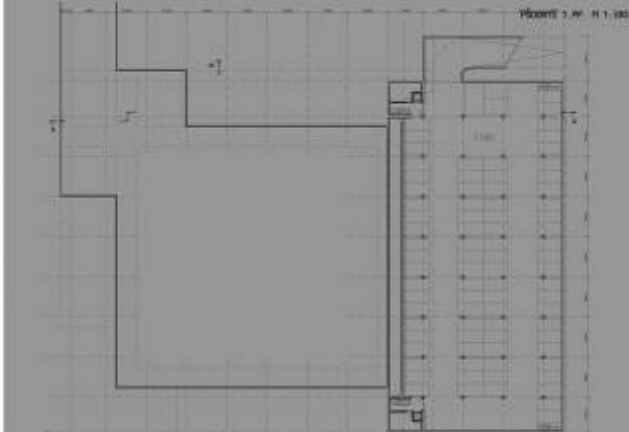
POHLEDY DO NÁVOJIA



PÍČOVNÝ 1.NP. M 1:300



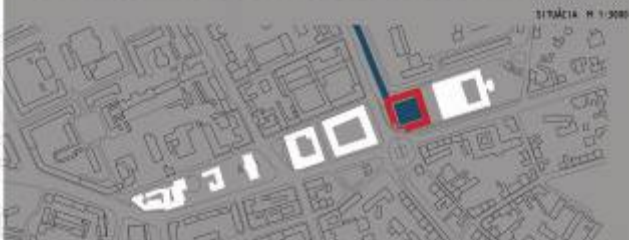
PÍČOVNÝ 5.NP. M 1:300



REZ A-A M 1:300



SITUAČIA M 1:3000



POHLED ZĎAVŇ



POHLED ZĽAVŇ



POHLED VÝCHOVŇ



POHLED SEVERNŇ



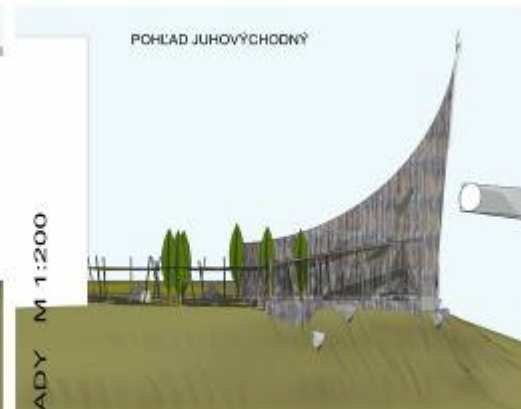
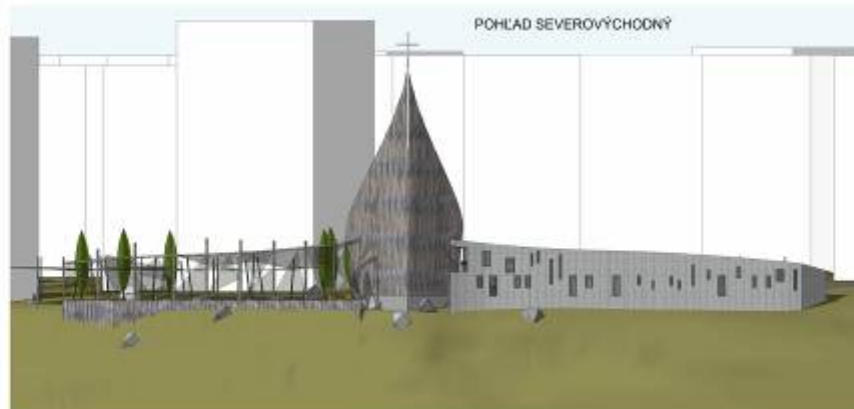
POLYFUNKČNÝ OBJEKT

OBJEKT AVO BOKA, DEFINITÍVA, URČENÉ PRÁVNEHO TŮHU PLNOFUNKČNÉ NÁVŠŤA, "KODNÝ HRAD" S KODNÝ NÁVOJIAH AHO ŠTĚDĚO NĚLEK PŘE VÝSTĚKĚK FUNKČNÝ DO VEKY (ŠKOLNĚNĚ, PŮSTĚNĚ, ŠOPING, MENĚRŇENĚ, KŮDĚLOVNĚ, BYVĚNĚNĚ, A VŠETĚ OSTATNĚ V ŠPŮLŮSTĚI S KODNÝ V TĚMĚ ALEBO KVĚPALNĚM STAVĚ).
MĚSTO ŠKŮPŮ, ŠTĚNĚNĚ, ŠPŮLŮKĚKŮVĚNĚ, ŠĚMĚY A OHOĚKĚ, ALE VŠETĚ V ŠPŮLĚNĚI S KODNÝ A PŮI VĚKĚ.

KOSTOL ARCHA

ARCHA PLÁVAJÚCA SÍDLISKOM..... PRUDKO ZASTAVÍ
NA BRALE, ROZBŮRÍ VLNY MORA, ROZHODÍ SIETE
BOŽIEHO KRÁĽOVSTVA AČAKÁ.
ČAKÁ, KTO EŠTE.....KTO ZHODÍ BREMENŮ HRIECHU,
OBJAVÍ CESTU K NEJ, VOJDE DO JEJ ÚTROB A BUDE
PRED "POSLEDNOU POTOPOU"

ZACHRÁNENÝ!



POHLADY M 1:200

POHLAD JUHOZÁPADNÝ

POHLAD SEVEROZÁPADNÝ

SITUÁCIA M 1:2000



POHLAD Z BARČIANSKEJ ULICE



KOSTOL ARCHA

ARCHITEKTONICKÝ ATELIÉR

VYPRACOVÁV: RASŤO LUKÁČ, KONZULTANT: PROF. ING ARCH. PETER PÁSZTOR, 5. ROČNÍK / ARCH. 2007/2008