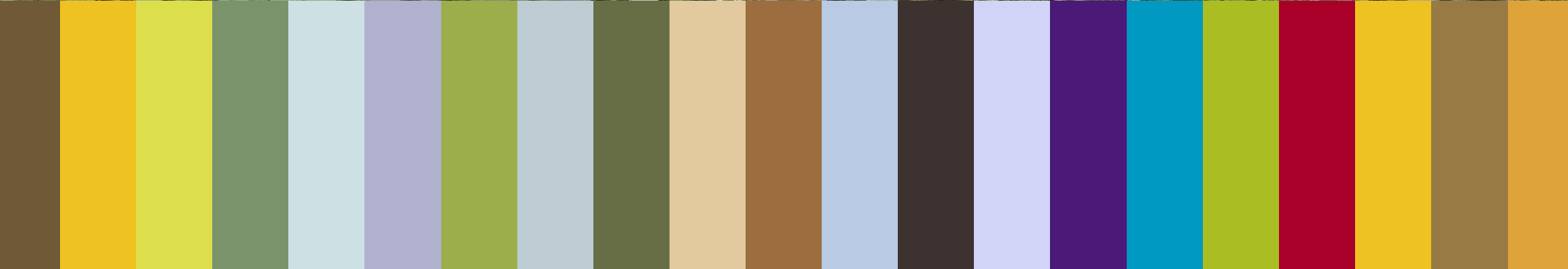
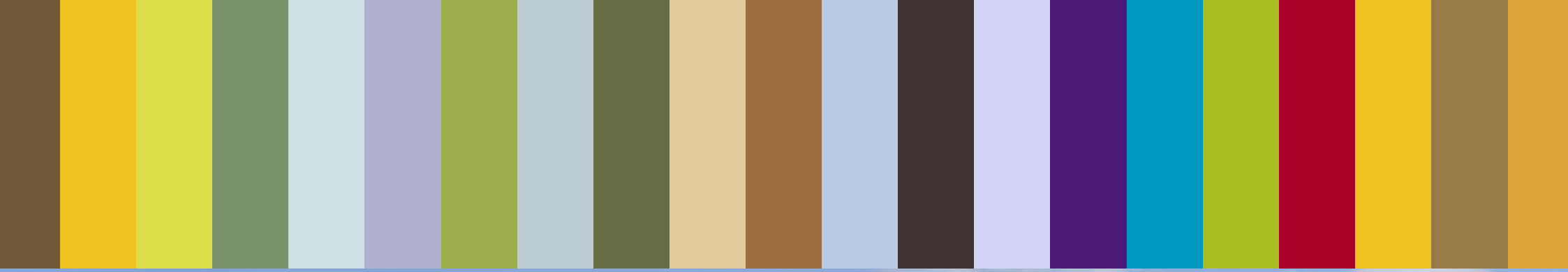


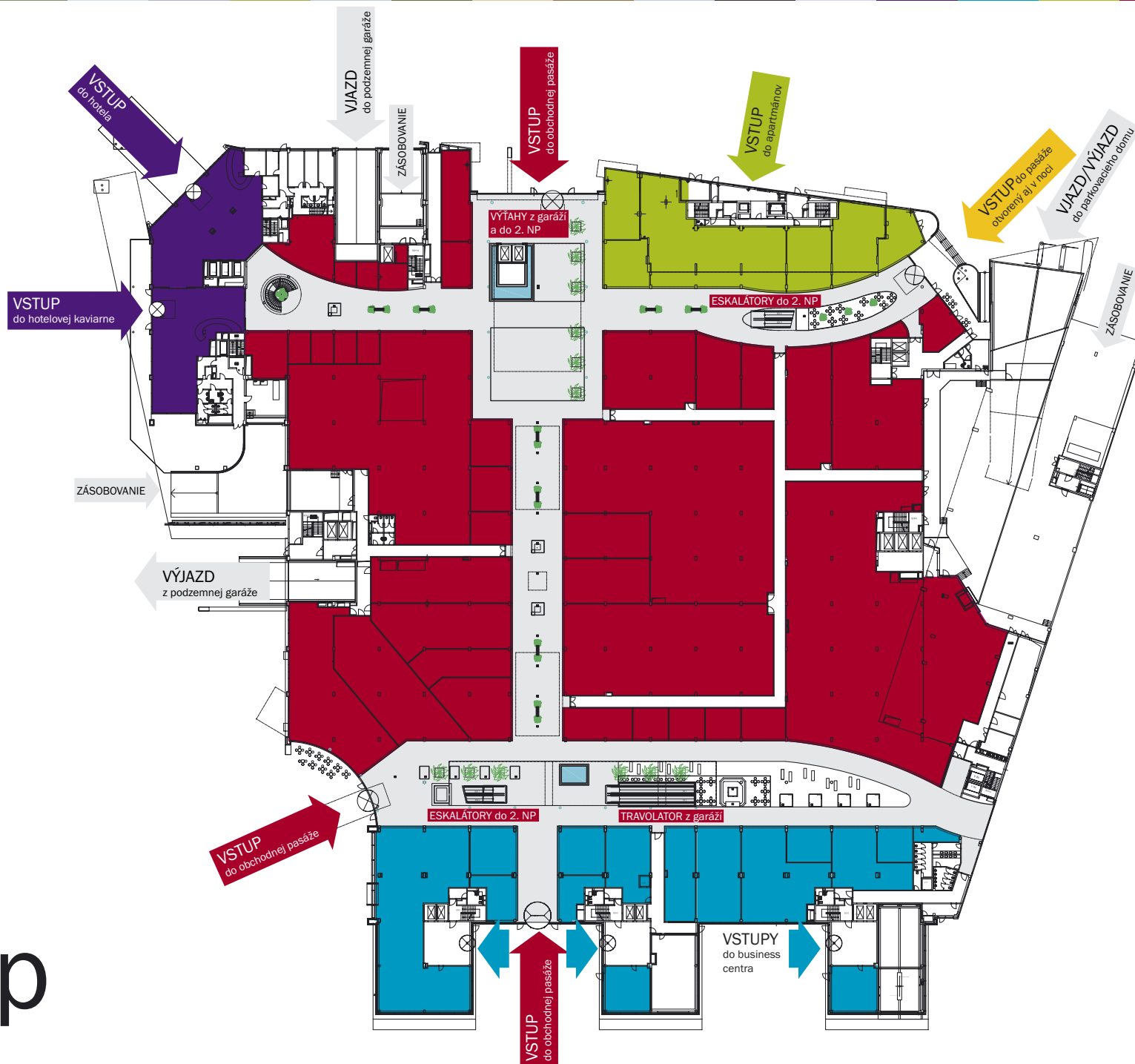


HORSE

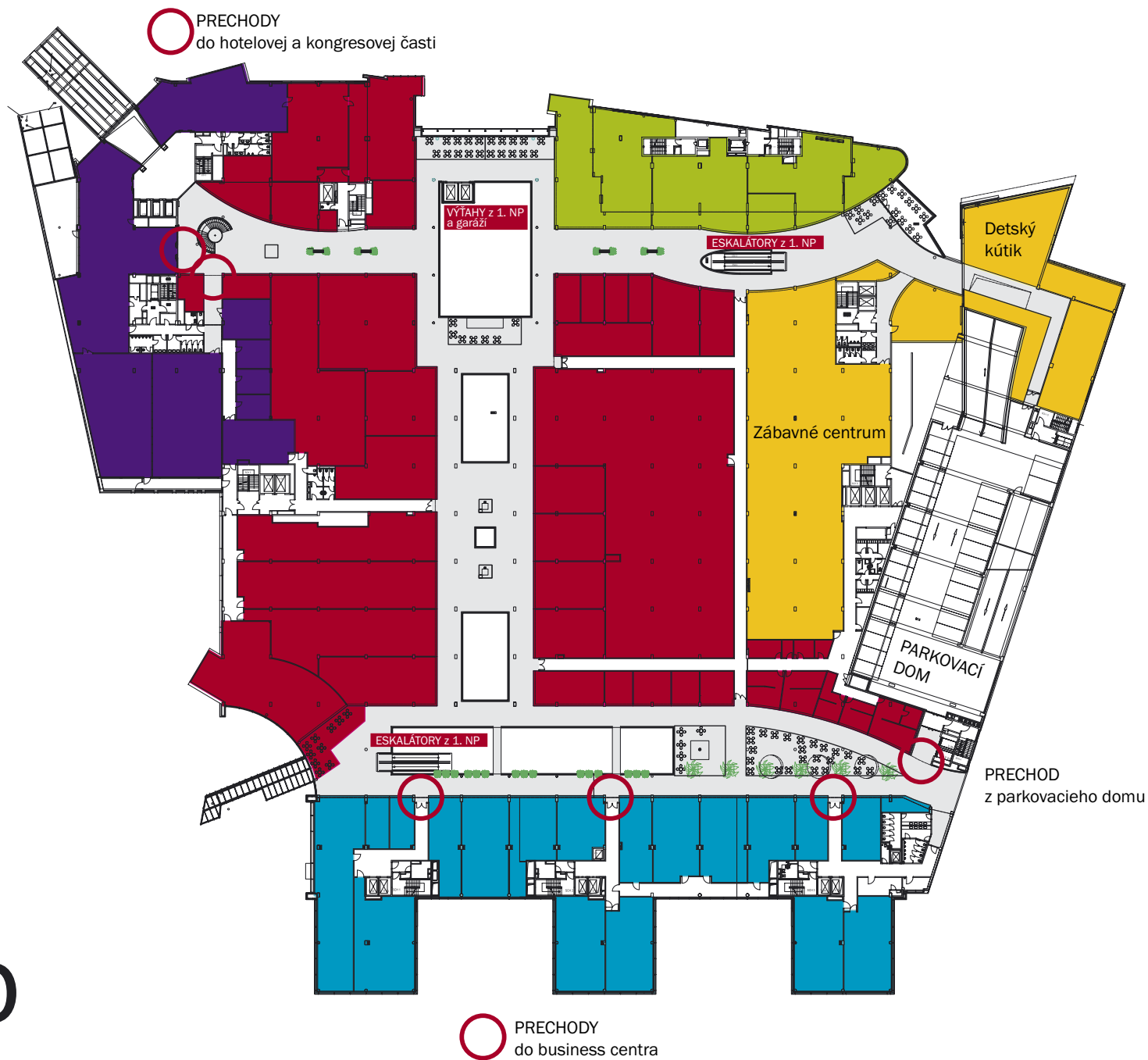
HOTEL OFFICES RESIDENCE SHOPPING ENTERTAINMENT



1. np



2. np





Variabilita administratívnych priestorov

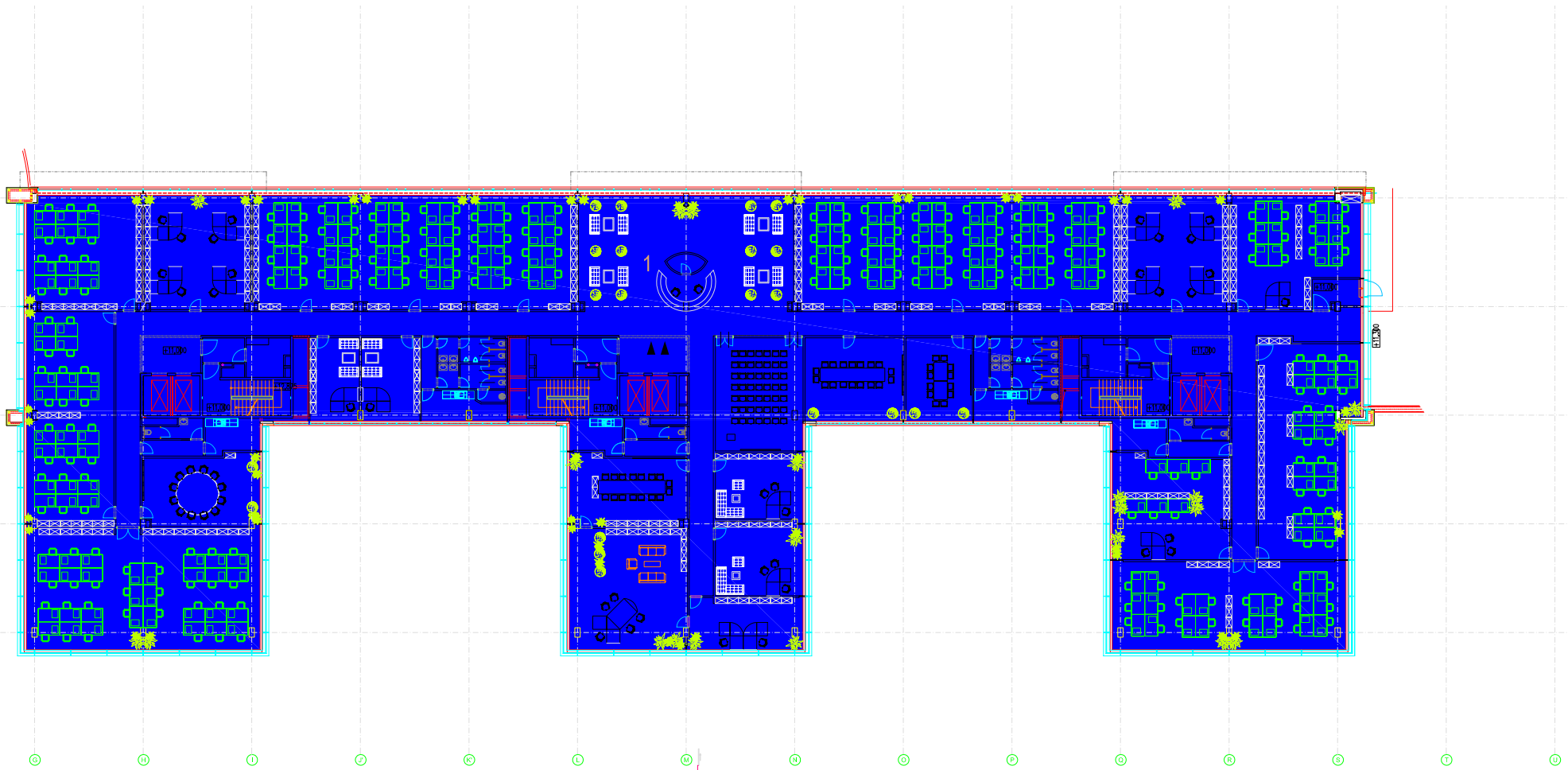
Administratívna budova HORSE Business Center svojim dispozičným riešením umožní maximálnu variabilitu a flexibilitu prenajatých priestorov. Rozsah a riešenie budov ponúka možnosť vytvorenia a následnej zmeny prenajatých priestorov rôznych veľkostných kategórií:



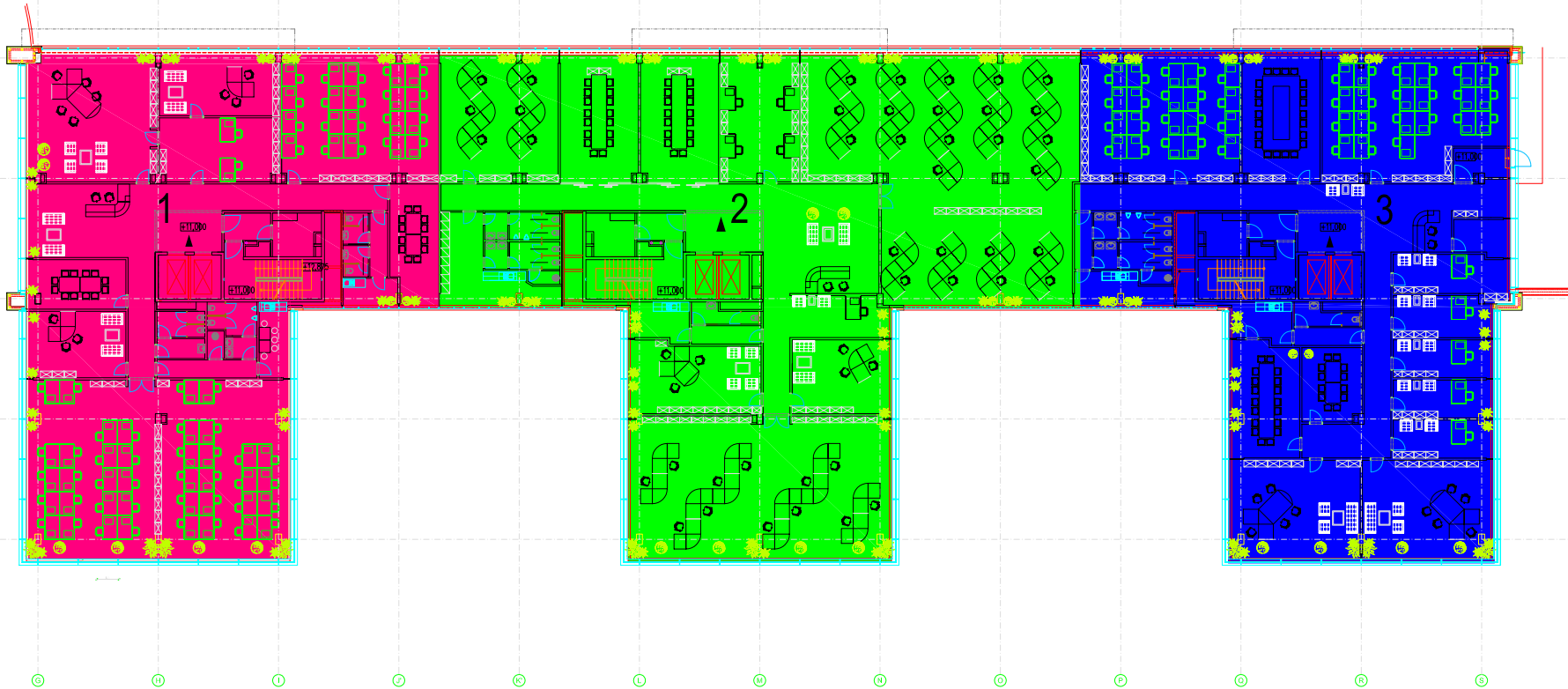
Variabilita administratívnych priestorov

- možnosť vytvorenia menších samostatných administratívnych celkov na jednotlivých podlažiach prístupných jedným alebo viacerými vertikálnymi komunikačnými jadrami vybavenými pohodlnými únikovými schodiskami a výťahov s rýchlosťou 1,6m/s
- možnosť vertikálneho vyčlenenia samostatných administratívnych blokov na ôsmich nadzemných podlaží s možnosťou vstupu zo vstupnej haly z exteriéru
- možnosť vyčlenenia kancelárskej plochy na jednom podlaží prístupnej jedným alebo viacerými vertikálnymi komunikačnými jadrami

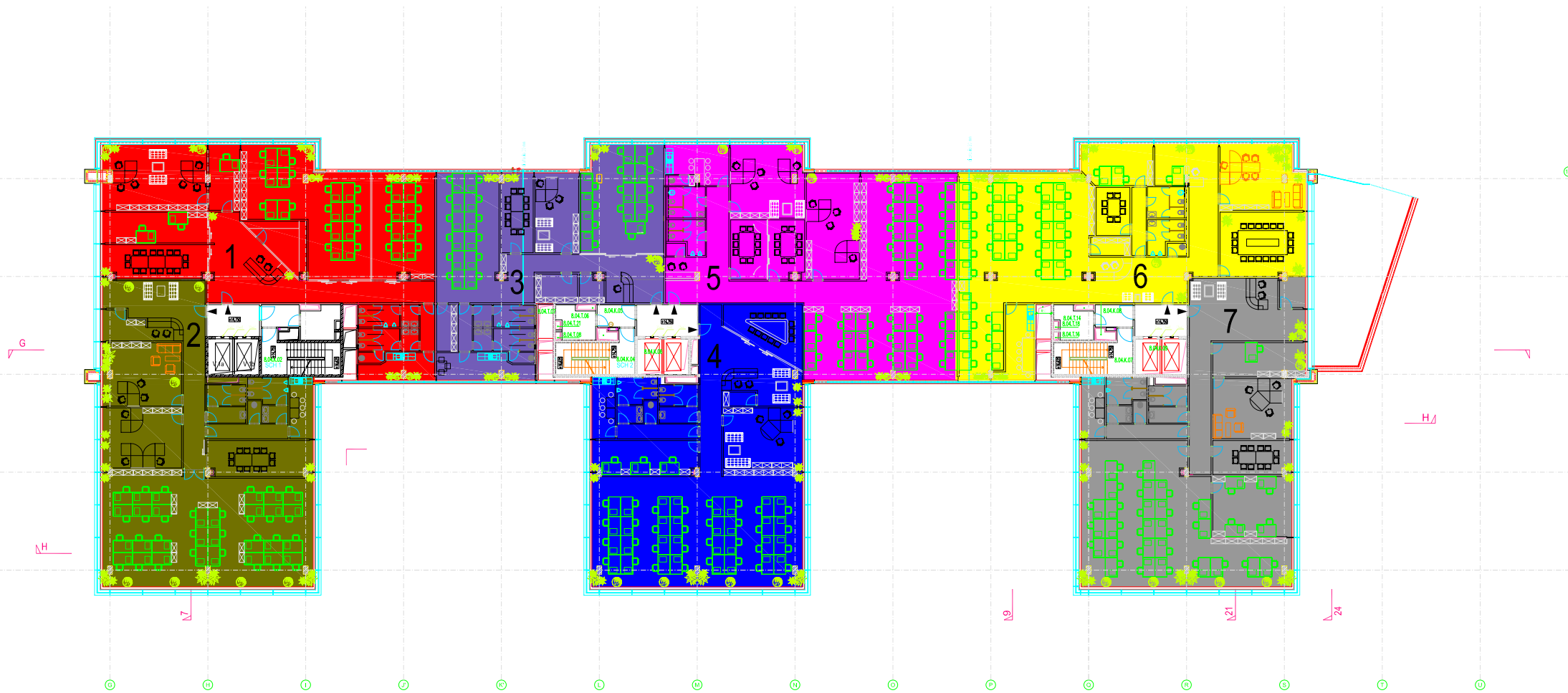
alt. 1 - 1 nájomca / podlažie



alt. 2 – 3 nájomcovia / podlažie



alt. 3 – 7 nájomcov / podlažie



alt. 4 - 13 nájomcov / podlažie



alt. 5 – 20 nájomcov / podlažie



Všetko na jednom mieste

- Prízemie a 1. poschodie budovy HORSE Business Center ponúka širokú škálu základných a doplnkových služieb obchodného charakteru.
- Samozrejmosťou budú gastro - prevádzky rôznej kategórie: samoobslužná reštaurácia, biznis reštaurácia, kaviareň.
- Dispozičné riešenie budov umožní každému predajcovi prezentovať celý sortiment svojich tovarov a služieb tak, aby zákazník už po prvej návšteve nadobudol presvedčenie, že na jednom mieste môže realizovať svoje nákupy súvisiace s prevádzkou business centrier.
- Technicky vybavené priestory, atraktívna architektúra s tematicky rozmiestnenými obchodmi a oddychovými zónami, pohodlné vstupné haly ponúkajú široké možnosti využitia.

Jednoduchý prístup a príjazd

- Výhodná poloha je daná blízkosťou centra mesta a hlavnej prístupovej komunikácie.
- Parkovanie v suteréne a v samostatnom nadzemnom parkovacom objekte prístupných tromi príjazdovými rampami je zabezpečené viac ako 870 parkovacími miestami.

Charakteristika štandardu budov

- vysoká kvalita prevedenia
- obklady a dlažby z prírodného kameňa
- inteligentný systém riadenia prostredia v budove
- komplexný bezpečnostný a monitorovací systém celých budov využívajúcich čipové identifikačné karty so širokou škálou využitia s možnosťou prispôsobenia rôznym štandardom bezpečnosti
- bezpečnostné kamery
- televízny / satelitný signál

Charakteristika štandardu budov

- centrálny digitálny informačný systém
- odrušenie geopatogénnych zón
- časovo neobmedzený vstup do budovy
- 24 hodinová strážna služba 7dní v týždni
- nepretržitá technická údržba
- upratovacia a čistiaca služba

Štandard prenajímateľných priestorov

- zdvojené podlahy vo všetkých administratívnych priestoroch
- nosnosť podlahy v kancelárskych priestoroch 454kg/m^2
- slaboprúdové dátové rozvody
kabeláž kategórie 7, pasívne prvky kategórie 6
- silnoprúdový zbernicový systém
- chladenie a kúrenie podokenným a podstropným štvortrubkovým fancoilovým systémom v nízkohluknom prevedení umožňujúcim individuálne nastavenie mikroklímy v ľubovoľne zvolených celkoch
- prirodzené vetranie otvárateľnými oknami

Štandard prenajímateľných priestorov

- elektrická požiarňa signalizácia
- prípojné miesta na elektroinštaláciu
(4x silnoprúdová a 2x2 dátová zásuvka)
- sadrokartónové priečky
- kazetové stropné podhlády v administratívnych priestoroch
- svietidlá kategórie II
so 60° optikou prispôsobenou pre počítačové pracoviská
- antistatické strihané polyamidové koberce v administratívnych priestoroch

Štandard prenajímateľných priestorov

- samostatné merače odberu elektrickej energie pre každého nájomcu
- prepojenie budov optickými a metalickými káblami na verejné dátové a telekomunikačné siete
- pripojenie na internet zabezpečené všetkými na trhu dostupnými spôsobmi (pevná linka, DSL, HotSpot)
- pevné pripojenie na viacerých telekomunikačných a internetových operátorov
- možnosť správy elektronickej pošty a web stránok
- digitálna telefonická ústredňa pre vnútornú komunikáciu v rámci budovy



Variabilita priestorov

■ možnosť vytvorenia samostatných celkov

■ možnosť vertikálneho vyčlenenia samostatných celkov





Štandard administratívnych priestorov

Koštrukčné riešenie

■ základný modulový systém 8100x 8100mm

■ konštrukčná výška 3750mm



developer



BZ Group je rakúsko-slovenská investičná a developerská spoločnosť s 15 ročnou tradíciou na slovenskom trhu s nehnuteľnosťami. Má za sebou viacero zrealizovaných a úspešných projektov. Filozofiou spoločnosti je prinášať na Slovensko vždy nové a jedinečné projekty, ktoré však neskĺznu do oslavy samých seba, ale dokážu slúžiť ľuďom a prinášať tak hodnoty do budúcnosti.

BZ Group, spol. s r.o.
Kapitulská 15
Bratislava 811 01
Tel.: +421 2 1234 5678
Fax: +421 2 1234 5678
E-mail: horse@bzgroup.sk

Projekt HORSE je aktuálny projekt spoločnosti, nachádza sa v štádiu realizácie hrubej stavby. Predpokladaný termín dokončenia je jeseň 2009.

Spoločnosť tiež pripravuje podobný multifunkčný projekt v lokalite Tomášikova v Bratislave, neďaleko jej úspešného rezidenčného projektu Koloseo.



1992–1993
ČSOB polyfunkčný objekt
rekonštrukcia v pôvodnom štýle
Michalská ulica, Bratislava



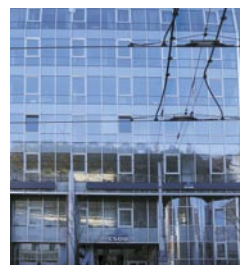
1996
Budova britskej ambasády
rekonštrukcia v pôvodnom štýle
Panská ulica, Bratislava



1997
Centrála BZ
rekonštrukcia v pôvodnom štýle
Kapitulská ulica, Bratislava



1998
Polyfunkčný objekt
rekonštrukcia v pôvodnom štýle
Michalská ulica, Bratislava



1996–1997
Centrála ČSOB
Námestie SNP, Bratislava



1998–1999
Nadštandardný obytný dom
Šulekova ulica, Bratislava



2000–2001
Tatracentrum
polyfunkčný objekt
Hodžovo námestie, Bratislava



2005–2007
Koloseo
obytný komplex
Tomášikova ulica, Bratislava

Diskusja.





Ďakujem za pozornosť.

