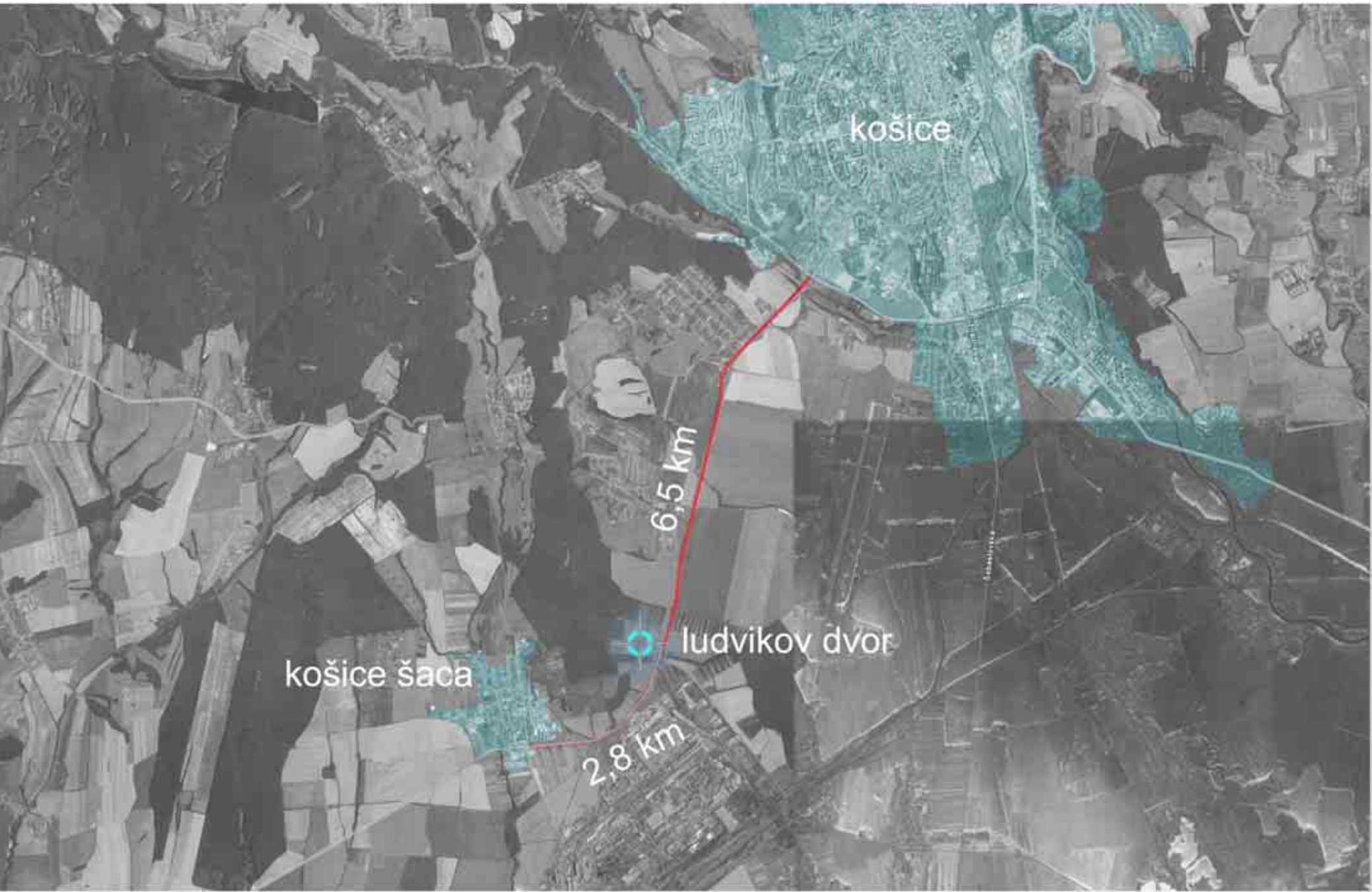


URBANIZMUS LUDVÍKOVHO DVORA



košice

6,5 km

ludvikov dvor

2,8 km

košice šaca



urbanist
štúdia
obytný
komplex
Ludvikov
dvor

širšie vzta

nový urbanizmus

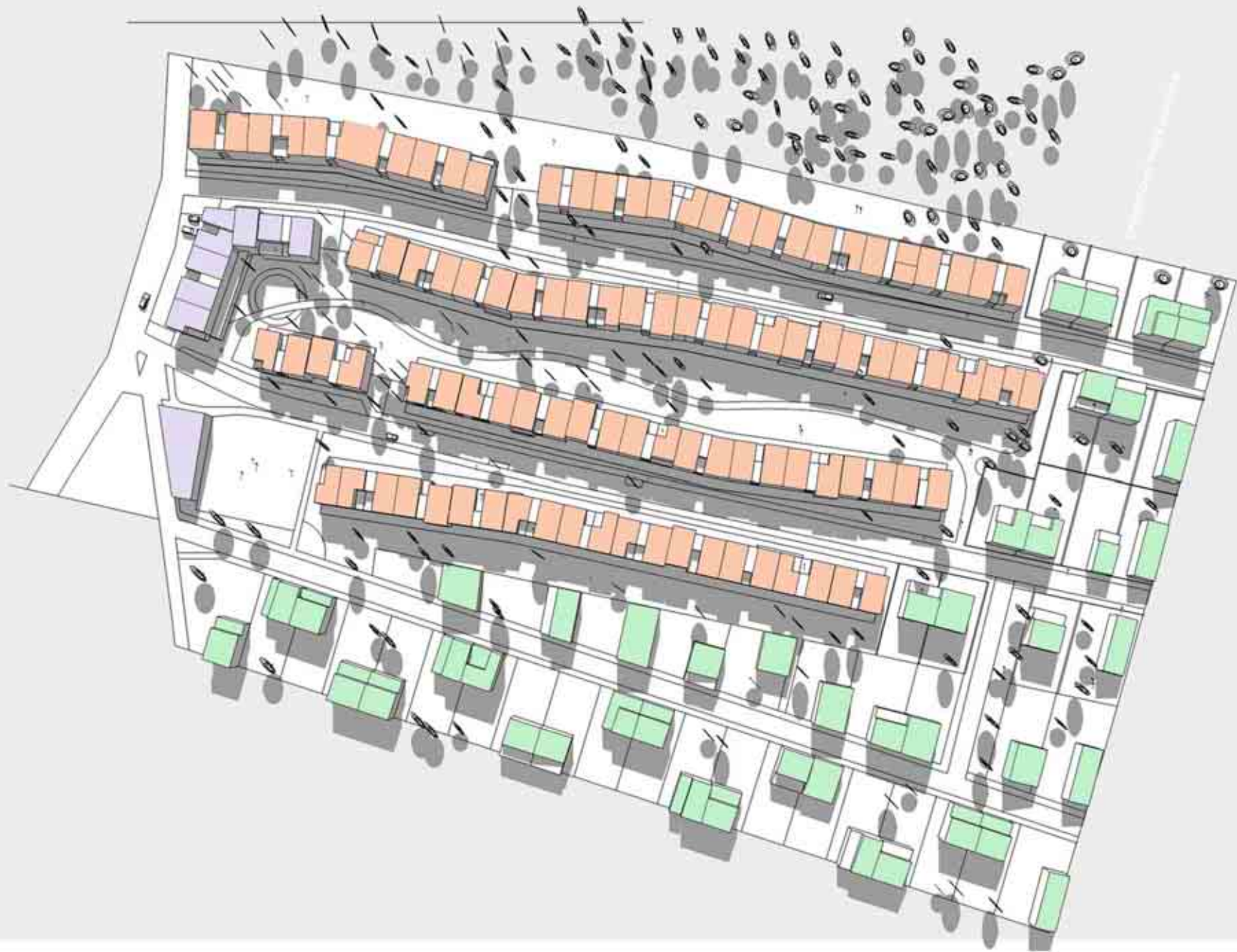
ludvikov dvor

košice centrum



urbanist
štúdia
obytný
komplex
Ludvikov
dvor

širšie vzta



K

upř
řá
oby
kom
Lud
dvo

leg

- ind
býv
- byt
- vyl
býv
- vyl

celk
situa

Zaujmové územie sa nachádza v intraviláne obce Ludvíkov dvor ležiacej južne od Košíc. Obdĺžnikový tvar pozemku leží v svahovitom teréne stúpajúceho smerom z východu na západ. V tomto smere sú orientované aj jednotlivé byty komplexu.

Urbanizmus územia spočíva v 4 pozalamovaných líniach smerujúcim z juhu na sever. V južnej časti je príjazdová komunikácia, z ktorej sa odpájajú 2 vnútorné komunikácie s povrchovým parkovaním. Z nich sa odpájajú vstupy do podzemných garáží ležiacimi pod bytovými domami. Linie začínajúce pri príjazdovej komunikácii obsahujú občiansku vybavenosť, športoviská a v horných podlažiach byty. Pokračujú v kompaktných hmotách bytových domov a končia roztrúsenou štruktúrou individuálneho bývania s vlastnými záhradkami v severnej časti pozemku.

Počty:	Bytové domy.....	280 bytov	27 000 m ²
	Parking(pod byt.domami)....	470 miest	11 700 m ²
	Parking exteriér.....	60 miest	-----
	Rodinná zástavba I.etapa.....	15 domov	3 500m ²
	Rodinná zástavba II.etapa....	34 domov	7 950m ²
	<u>Vybavenosť.....</u>		<u>1 100m²</u>
	Etapa I.		43 300m ²
	Etapa II.		51 250m ²



K

vrst
st
oby
kom
Lud
dvo

leg

indiv
16 by

bytov
285 t

celk
situa



K

un
ot
oby
kom
Lud
dvo

celk
pers



K

un
st
oby
kom
Lud
dvo

celk
pers



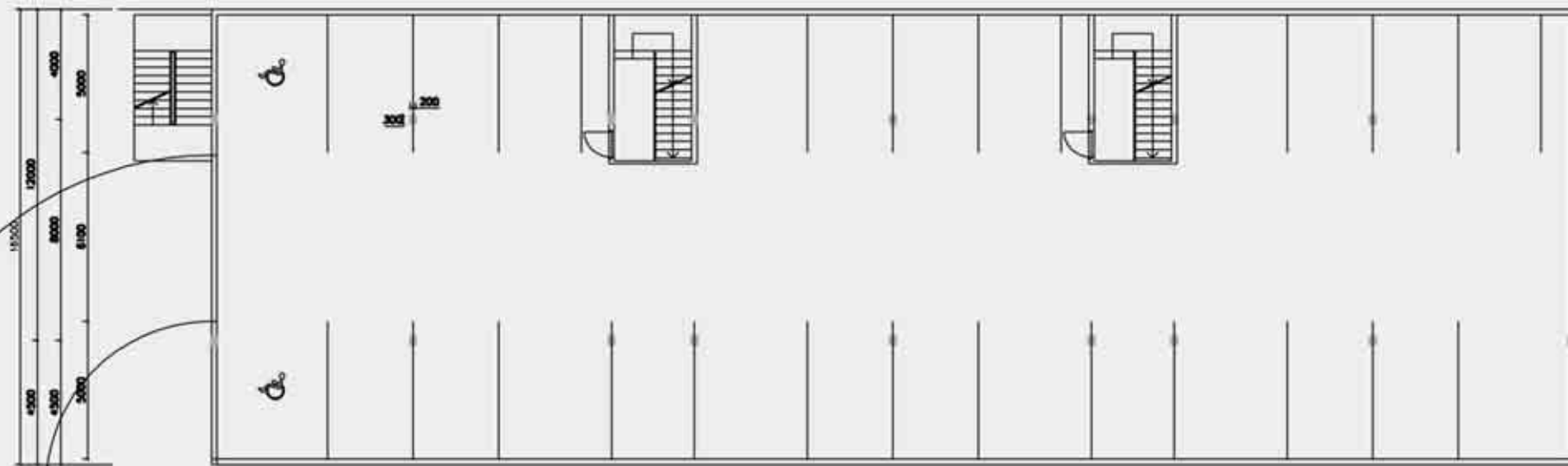
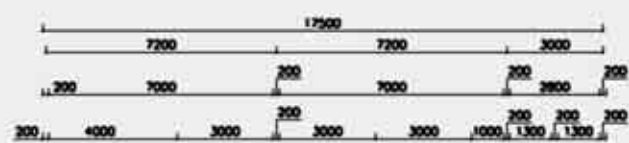
K
un
sta
oby
kom
Lud
dvo

celk
pers



K
un
st
oby
kom
Lud
dvo

vnút
pohl



nikom 8m²
m²
m²
dalnou 13,5 m²
ia 25,4m²

