

Prešovský región v demografickom a hospodárskom kontexte

Vladimír Kvetan
Ekonomický ústav SAV
APVV – 0649 – 07 ANARED

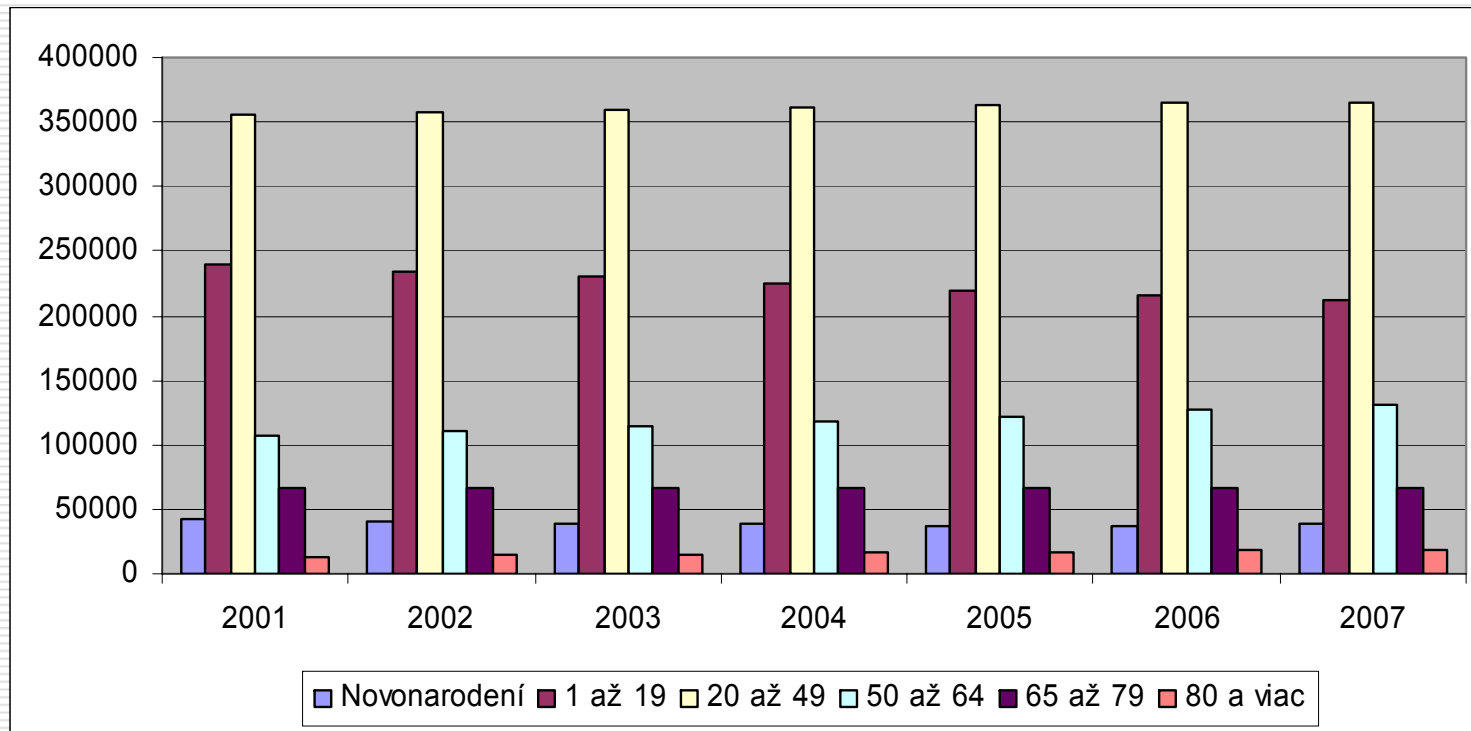
Štruktúra prednášky

- Demografický vývoj
 - Trh práce
 - Ekonomická výkonnosť regiónu
 - Silné a slabé stránky
-

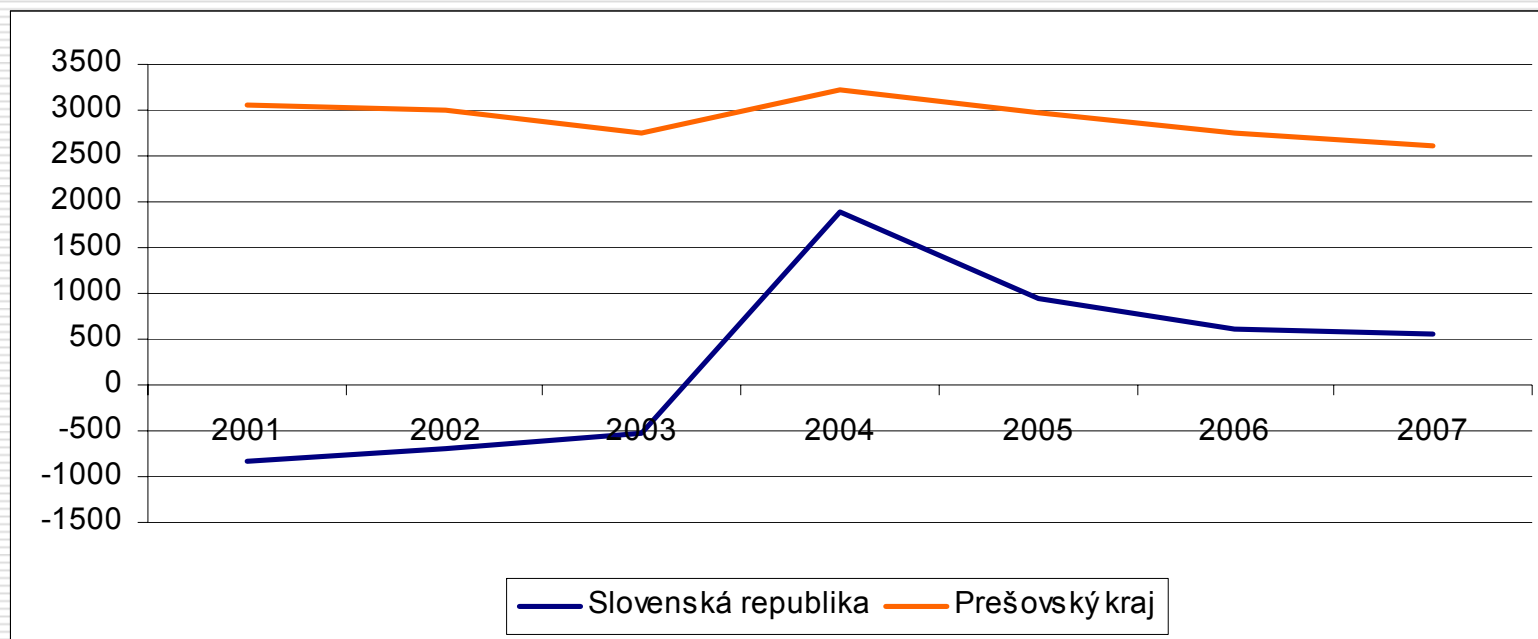
Základné demografické char.

- Cca 800 tis. obyvateľov (14,8 % zo SR)
 - Ženy 50 %
 - Národnostné zloženie
 - slovenská 90,2%
 - maďarská 0,1%
 - rómska 4,5%
 - česká, moravská, sliezka 0,5%
 - rusínska 2,6%
 - ukrajinská 0,8%
 - nemecká 0,1%
 - poľská 0,1%
 - ruská 0,0%
 - iná a neudaná 1,0%
-

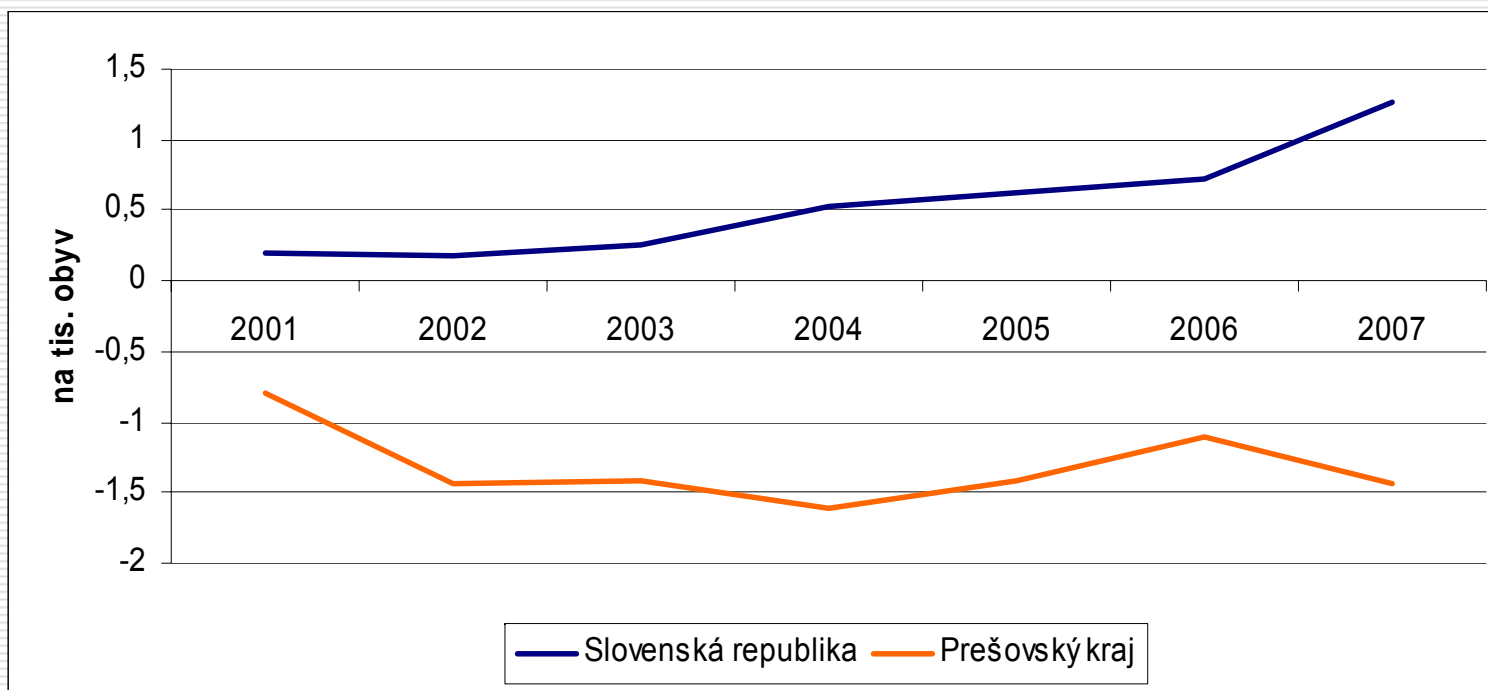
Demografický vývoj – veková štruktúra



Prirodzený prírastok



Migračné saldo



Vzdelanostná štruktúra ekonomicky aktívneho obyvateľstva

	SR (2007)	Prešovský (2007)	SR	Prešov
Základné	191,3	31,9	7,2%	8,5%
Učňovské	931,7	135	35,2%	35,9%
Úplné Stredné	1144,3	163	43,2%	43,4%
Vysokoškolské	381,9	45,7	14,4%	12,2%
Total	2649,2	375,6	100%	100%

Vzdelanostná štruktúra nezamestnaných

	Rozloženie v roku 2000		Rozloženie v roku 2007		Relatívny rozdiel 2000/2007	
	SR	Prešovský kraj	SR	Prešovský kraj	SR	Prešovský kraj
Základné	19,7%	16,1%	29,3%	41,8%	-10,7%	67,4%
Učňovské	45,0%	45,8%	39,0%	32,5%	-47,8%	-54,1%
Úplné stredné	32,4%	35,5%	26,8%	22,2%	-50,2%	-59,5%
Vysokoškolské	2,9%	2,6%	4,9%	3,5%	0,0%	-14,3%
SR	100,0%	100,0%	100,0%	100,0%	-39,8%	-35,4%

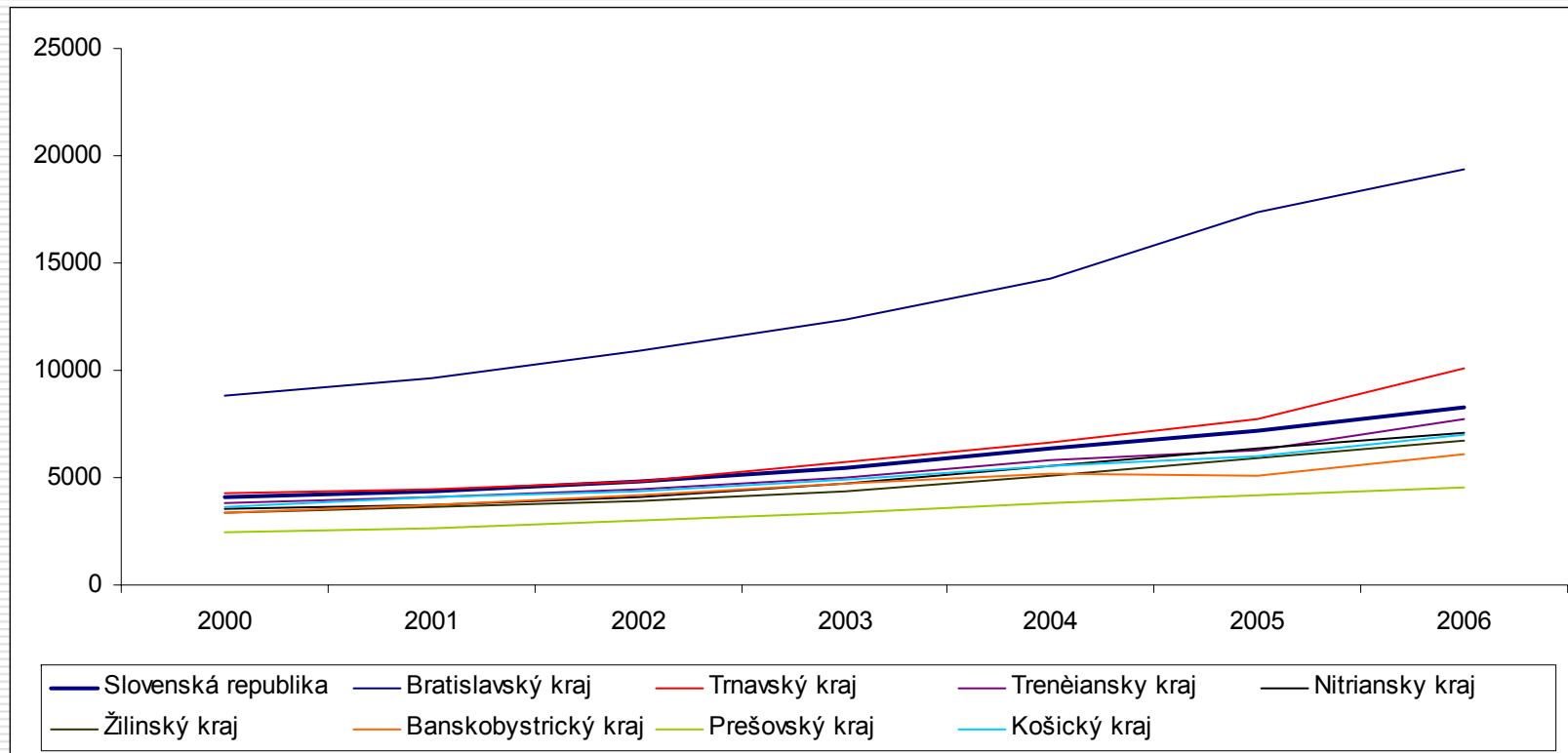
Rozdiel v priemernej mesačnej mzde Prešovský kraj – SR (EUR)

	2001	2002	2003	2004	2005	2006	2007
Spolu	-57,69	-77,97	-88,4	-117,67	-129,59	-116,88	-121,61
Neuvedené	-54,74	-70,34	-106,59	-60,31	-116,44	-113,03	n.a.
Základné	-24,67	-38,04	-40,17	-59,45	-61,11	-42,92	-55,34
Uèovské (bez maturity)	-48,43	-52,64	-62,67	-73,89	-85,8	-71,84	-65,12
Stredné odborné (bez maturity)	-36,18	-98,78	-48	-56,1	-52,15	-42,36	-47,72
Úplné stredné uèovské (s maturitou)	-70,3	-80,67	-65,42	-108,32	-110,21	-104,8	-96,05
Úplné stredné všeobecné	-74,86	-59,28	-80,89	-118,74	-145,22	-118,31	-109,8
Úplné stredné odborné	-56,17	-71,23	-75,09	-111,67	-113,66	-93,41	-108,99
Vyššie odborné	-66,59	-31,07	-42,58	-130,85	-84,44	-129,82	-117,52
Vysokoškolské 1. stupeò	n.a.	-35,02	-18,52	-162,29	-103,87	-227,77	-157,39
Vysokoškolské 2. stupeò	-18,06	-127,86	-163,55	-224,89	-223,43	-203,45	-211,6
Vysokoškolské 3. stupeò	356,17	-224,62	-83,58	-49,09	-61,18	-151,03	-254,33

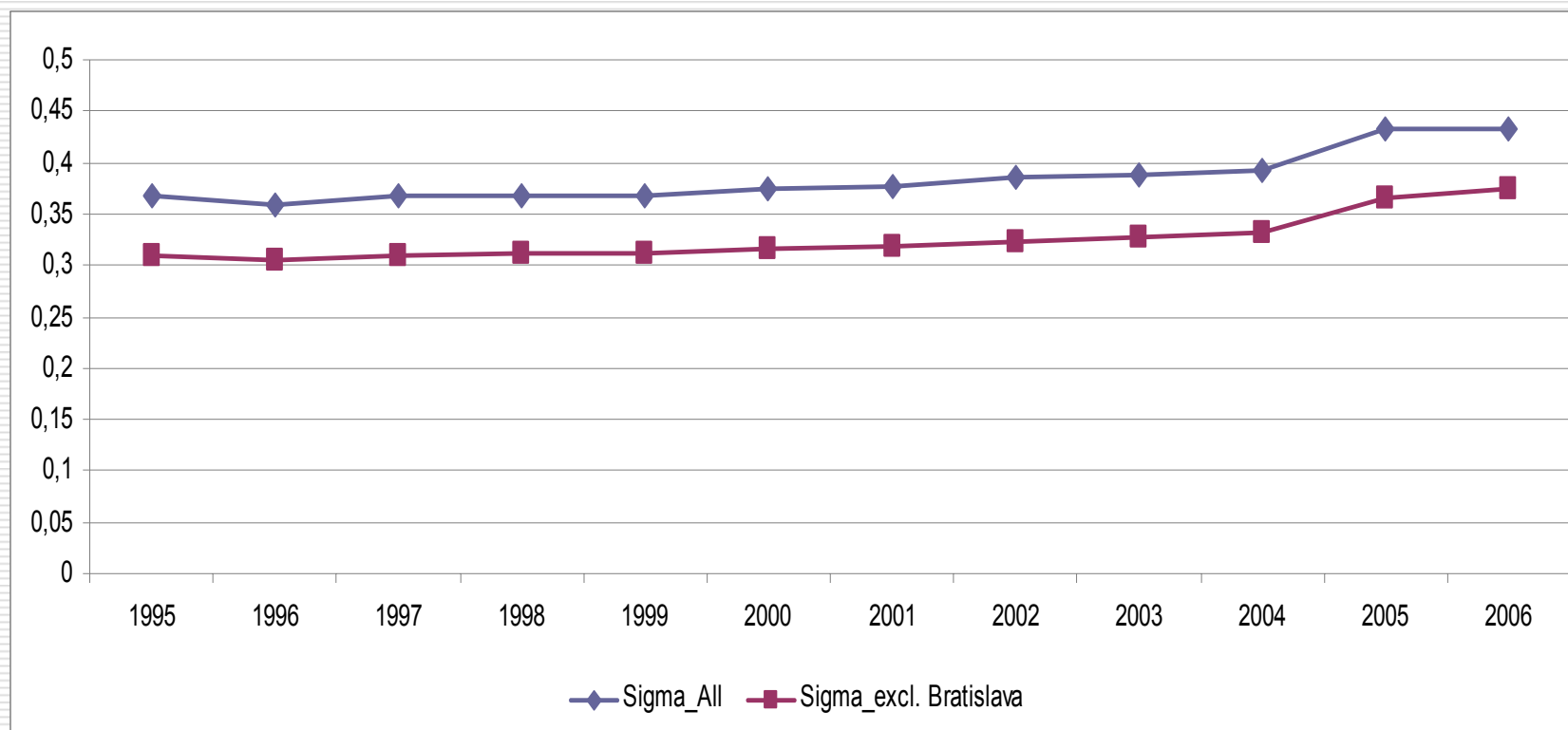
Rozdiel v raste mesačnej mzdy Prešovský kraj – SR

	2002	2003	2004	2005	2006	2007
spolu	-3,0%	-1,6%	-4,6%	-0,4%	4,5%	1,2%
Neuvedené	0,2%	-7,4%	10,4%	-10,6%	2,3%	n.a
Základné	-3,3%	-0,2%	-4,8%	0,7%	5,5%	-2,2%
Učňovské (bez maturity)	0,8%	-1,8%	-1,9%	-1,7%	4,7%	2,9%
Stredné odborné (bez maturity)	-17,2%	12,0%	-1,1%	2,2%	3,2%	-0,3%
Úplné stredné učňovské (s maturitou)	-0,2%	4,8%	-7,9%	0,9%	3,1%	3,5%
Úplné stredné všeobecné	7,6%	-4,5%	-6,7%	-3,5%	7,7%	2,9%
Úplné stredné odborné	-1,3%	-0,3%	-6,4%	1,4%	5,2%	-1,3%
Vyššie odborné	11,7%	-2,4%	-17,0%	8,3%	-6,8%	4,9%
Vysokoškolské 1. stupeň	n.a.	3,7%	-24,4%	10,3%	-16,9%	9,9%
Vysokoškolské 2. stupeň	-16,1%	-5,2%	-6,4%	2,8%	5,2%	1,4%
Vysokoškolské 3. stupeň	-55,8%	15,5%	4,2%	-0,3%	-8,6%	-9,3%

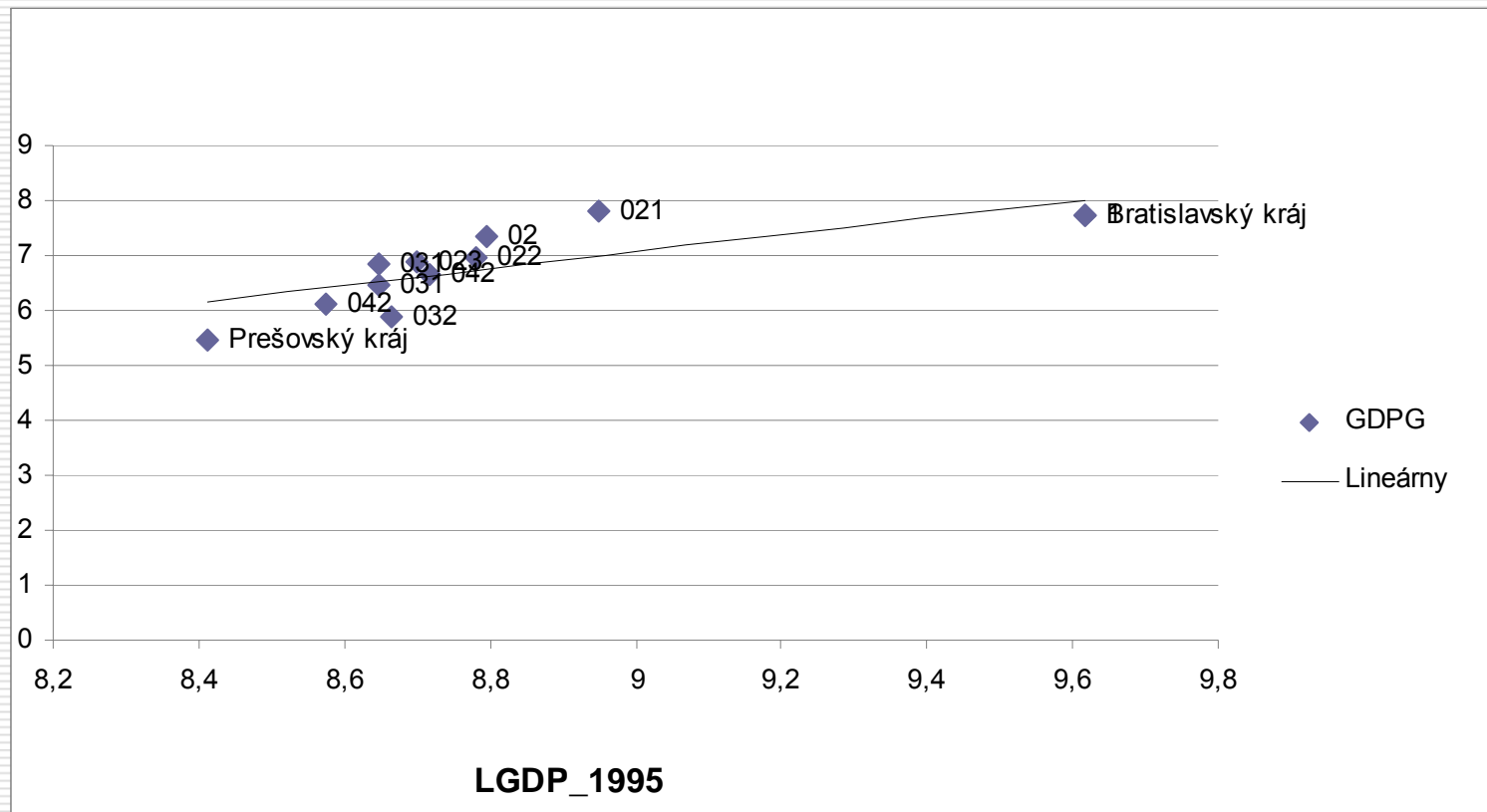
HDP per capita



Alfa konvergencia



Beta konvergenca



Hlavné faktory očakávaného budúceho vývoja

- Kríza a jej dopady
 - Budúci vývoj založený na pretrvávajúcom interregionálnych a intraregionálnych rozdieloch
 - Konvergencia 3 skupiny
 - BA
 - TN, TT, ZA
 - PO, KE, BB, NR
 - Regionálne rozdiely sú založené na dlhodobých základoch a preto nie je ich možné odstrániť krátkodobými riešeniami
 - Podstatný je rast ekonomiky SR ako celku, ktorý zakladá možnosti pre pomoc regiónom
-

Namiesto záveru

Silné stránky

- Geografická poloha
- Prírodné a kultúrne bohatstvo
- Ukrajina
- Vzdelanie

Slabé stránky

- Málo atraktívny región
- Dopravná a iná technická infraštruktúra
- „Frustrácia“ regiónu
- Demografické „špecifiká“

Príležitosti

- Prepojenie na Ukrajinu
- Cestovný ruch
- Udržanie mladých!!!
- Eurofondy

Ohrozenia

- Dopad krízy
 - Eurofondy
 - Prehlbovanie sociálneho napätia
 - Odliv mladých!!!
-

Ďakujem za pozornosť

Vladimír Kvetan

Ekonomický ústav SAV

Šancova 56

811 02 Bratislava

Vladimir.kvetan@savba.sk

Dáta z www.statistics.sk +

vlastné analýzy z APVV – 0649 – 07 ANARED
