

# VPLYV VÝSTAVBY OBCHODNÝCH CENTIER NA DOPRAVU



SITUÁCIA V MESTE KOŤICE

# Výeobecné údaje o dopravnej obsluhu obchodných centier



## HYPERMARKET

- " Ve kos predajnej plochy 2.500 Ě 15.000 m<sup>2</sup>
- " Priemerná obsadite nos parkovísk 40%
- " Hodinové maximum dosahuje 8-19% celodenného objemu vozidiel návštevníkov
- " Denná obmieňte nos 1 parkovacieho miesta je cca 8,5 vozidla
- " Maximálna denná návštevnos : 16-19 hod
- " Maximálna týždenná návštevnos : sobota predpoludním (130% celotýždenného priemeru)
- " Priemerná d ŷka nákupu :
- " pre potraviny 55 minút
- " pre zmiešaný tovar 95 minút

Prvé 3 obchodné centrá v Košiciach

# VÜEOBECNÉ POZNATKY Z PREVÄDZKOVANIA OBCHODNÝCH CENTIER

- “ PRIEMERNÝ DENNÝ POĎET KUPUJÜCICH V HYPERMARKETE :  
**1 KUPUJÜCI NA 3 M<sup>2</sup> PREDAJNEJ PLOCHY**
- “ PRIEMERNÝ DENNÝ POĎET MOTORIZOVANÝCH NÄVÜTEVNÍKOV :  
**8 KUPUJÜCICH NA 1 PARKOVACIE MIESTO**
- “ PRI KRÄTKYCH CESTÄCH (DO 500M) DOMINUJE  
NEMOTORIZOVANÄ DOPRAVA
- “ PRI CESTE NAD 15 MIN JE OSOBNÝ AUTOMOBIL NAJDÖLEPITEJÜÍ  
DOPRAVNÝ PROSTRIEDOK
- “ JEDINÝ KONKURENT PRE OSOBNÝ AUTOMOBIL JE MHD
- “ **70% CIEST ZA NÄKUPOM ZA ÍNA V BYTE ZÄKAZNÍKA**
- “ ZO ZAMESTNANIA PRICHÄDZA NA NÄKUP KAĎDÝ 6. ZÄKAZNÍK
- “ V CENTRÄCH MIEST MÄ NA NÄKUPNEJ DOPRAVE OSOBNÝ  
AUTOMOBIL PODIEL 51%, V **HYPERMARKETECH NA OKRAJI ÄP 95%**

- " **VÄ ĽINA ZÁKAZNÍKOV NAKUPE V HYPERMARKETE PRAVIDELNE**
- " **8% MINIMÁLNE 2x DO TÝDŇA**
- " **30% RAZ ZA TÝDŇE**
- " **40% MINIMÁLNE 2x DO MESIACA**
  
- " **65% ZÁKAZNÍKOV NAKUPE IBA POTRAVINY**
- " **25% POTRAVINY + INÝ SORTIMENT**
- " **IBA 10% NAKUPE INÝ TOVAR BEZ POTRAVÍN**
  
- " **PRED OTVORENÍM NOVÉHO HYPERMARKETU NA OKRAJI MESTA  
AĽ 25% JEHO ZÁKAZNÍKOV NAKUPOVALO V MIESTE BYDLISKA  
PEĽO**
  
- " **NÁKUPY V HYPERMARKETE PREDĽUJÚ PRIEMERNÉ DĽHKY CIEST  
NÁKUPOV Ľ 3x PRI POTRAVINÁCH, 2x PRI INÝCH TOVAROCH**

# CESTOVNÝ VÝKON NA AUTO A ZÁKAZNÍKA VZRASTÁ NÁKUPOM V HYPERMARKETECH AĽ O 10 KM !

- “ DOPRAVA NERASTIE IBA V TESNEJ BLÍZKOSTI OBCHODNÉHO CENTRA, NASTÁVA PLOŤNÝ NÁRAST V ÜIRÜOM OKOLÍ AĽ O 250% !
- “ O TO ZNAMENÁ ?
- “ AK PRED OTVORENÍM HYPERMARKETU PRECHÁDZALO PO MIESTNEJ KOMUNIKÁCII V JEHO TESNEJ BLÍZKOSTI **10.000 VOZIDIEL** DENNE, PO OTVORENÍ HYPERMARKETU JE TO AĽ **25.000** MOTOROVÝCH VOZIDIEL (V ASE ÜPI KY TO INÍ NÁRAST Z CCA 1.200 VOZ/HOD NA 3.000 VOZ/HOD)
- “ V PRÍPADE OTVORENIA OBCHODNÉHO CENTRA S PREDAJNOU PLOCHOU CCA 25.000 M<sup>2</sup> A 1.250 PARKOVACÍMI MIESTAMI SA DOPRAVNÁ OBSLUHA HYPERMARKETU SVOJOU INTENZITOU VYROVNÁ DOPRAVNÉMU OBJEMU MENÜIEHO OKRESNÉHO MESTA, INTENZITY VZRASTÜ O VIAC AKO 20.000 VOZIDIEL DENNE Ě V KM TO INÍ AĽ 150.000 KM PREJDENÝCH DENNE.
- “ **ZA ROK TAKTO JEDEN HYPERMARKET NA OKRAJI MESTA DODATO NE INDIKUJE MINIMÁLNE 50 MILIÖNOV VOZIDLOVÝCH KM.**
- “ **KOÜICE: CARREFOUR Ě 1.300, OPTIMA 1.400 PARKOVACÍCH MIEST**

# O MUSÍ MESTO (SAMOSPRÁVA, ÚTÁTNA SPRÁVA) OD INVESTORA NOVÉHO OBCHODNÉHO CENTRA POPADOVA ?

- “ POTREBNÉ ZKAPACITNENIE DOTKNUTEJ NADRADENEJ KOMUNIKÁČNEJ SIETE TAK, ABY TÁTO PRIJALA AĎ 250%-NÝ NÁRAST DOPRAVY V LOKALITE
- “ O SA NESMIE PRI POSUDZOVANÍ INVESTIČNÉHO ZÁMERU OPOMENÚ ?
- “ VZRASTÚ NÁROKY NA MHD ZO STRANY ZAMESTNANCOV OC
- “ NARASTIE POČET NÁKLADNÝCH VOZIDIEL (ZÁSOBOVANIE, ODVOZ ODPADOV) ĎE V OBDOBÍ NÁKUPNÝCH ÚPRAV IEK NAVIAC O 300%
- “ STANOVI POČET VJAZDOV A VÝJAZDOV NA NADRADENÝ KOMUNIKÁČNÝ SYSTÉM A POSÚDI JEHO PRIEPUSTNOSť S VÝHĽADOM NA 15 ROKOV (PREDPOKLADANÁ PIVOTNOSť OC)

# Košíce Ě rok 2003

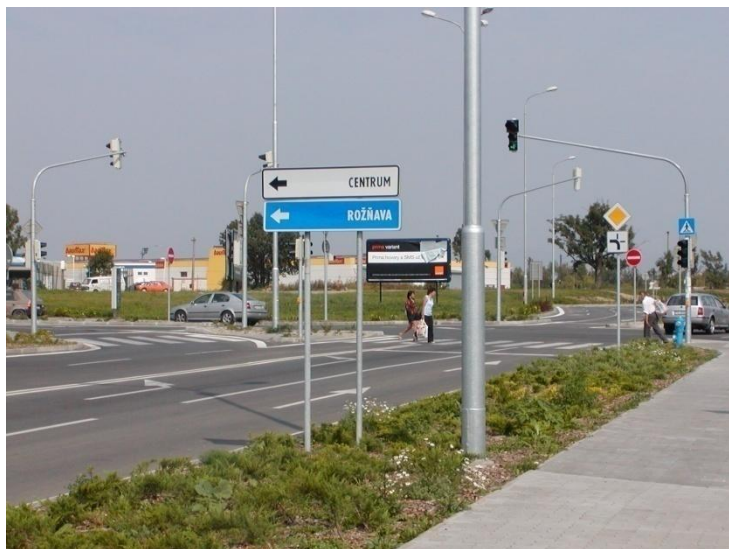
Hypermarket/Obchodné centrum	Predajná plocha	Počet parkovacích stání
" <b>Hypermarket TESCO</b>	<b>10.172</b>	<b>1.032</b>
" <b>OC BauMax-x1</b> Moldavská	<b>5.620</b>	<b>218</b>
" <b>Hypermarket JEDNOTA</b>	<b>5.400</b>	<b>270</b>
" <b>OC Metro</b>	<b>8.250</b>	<b>799</b>
" <b>OC CASSOVIA</b>	<b>24.000</b>	<b>1.200</b>
" <b>OC BauMax-x2</b> Trolejbusová	<b>5.750</b>	<b>265</b>
" <b>OSC OPTIMA</b>	<b>36.250</b>	<b>1.350</b>
" <b>OC Kaufland</b> Popradská	<b>5.150</b>	<b>434</b>
" <b>SPOLU</b>	<b>100.592 m<sup>2</sup></b>	<b>5.595 stání</b>
" <b>TO INÍ</b>	<b>cca 19.023 áut na parkoviškách denne, t.j. 285.345 autokm/denne, resp. 104,2 mil.autokm/rok</b>	

# Koýice Ě Rok 2011

Hypermarket/Obchodné centrum	Predajná plocha	Počet parkovacích stání
“ <b>HM TESCO + Nájomné jednotky</b>	<b>13.420</b>	<b>683</b>
“ <b>OC BauMax-x1</b> Moldavská	<b>5.620</b>	<b>245</b>
“ <b>OC Metro</b>	<b>8.250</b>	<b>799</b>
“ <b>OC CASSOVIA + ASKO + NAY</b>	<b>63.500</b>	<b>1.500</b>
“ <b>OC BauMax-x2</b> Trolejbusová	<b>5.750</b>	<b>265</b>
“ <b>OSC OPTIMA I.II + KIKA</b>	<b>63.000</b>	<b>1.750</b>
“ <b>OC Kaufland</b> Popradská	<b>5.150</b>	<b>434</b>
“ <b>OC Galéria</b> Toryská	<b>25.800</b>	<b>761</b>
“ <b>OC HORNBACH</b>	<b>15.000</b>	<b>720</b>
“ <b>HM TESCO</b> Nad jazerom + <b>IDEA</b>	<b>6.500</b>	<b>290</b>
“ <b>NZC AUPARK</b>	<b>15.000</b>	<b>1.090</b>
“ <b>SPOLU</b>	<b>226.990 m<sup>2</sup></b>	<b>8.537 stání</b>
“ <b>(IKEA</b>	<b>145.000</b>	<b>3500)</b>
“ <b>TO INÍ</b> cca 42.685 áut na parkoviškách denne, t.j. 426.850 autokm/denne, resp. cca 128 mil.autokm/rok		



# Dopravná obsluha parkoviska OSC OPTIMA



## “ OBSADITE NOS VOZIDIEL

iba vodi	32%
Vodi + 1 cestujúci	47%
3 a viac cestujúci	21%

(zaznamenaných na vjazde 287 vozidiel/1hod)

## “ ZDROJ NÁVŮTEVNÍKOV

E V KE (Kočice mesto)	61%
KS (Kočice okolie)	12%
EV SR	24%
Cudzinci	3%

(zaznamenaných zaparkovaných 129 vozidiel)

## “ OBSADITE NOS PARKOVISKA

celkovo 1.350, sledované sektory 6-11

Sledované miesta	449
Po et zaparkovaných vozidiel	129 (29%)
Rezerva	320 (71%)

Zis ovanie vykonané St 14.8.2002 13,00 Ě 17,00 hod