

**Slovenská agentúra životného prostredia**

Banská Bystrica

Centrum hodnotenia environmentálnej kvality regiónov, Košice

RNDr. Peter Bohuš



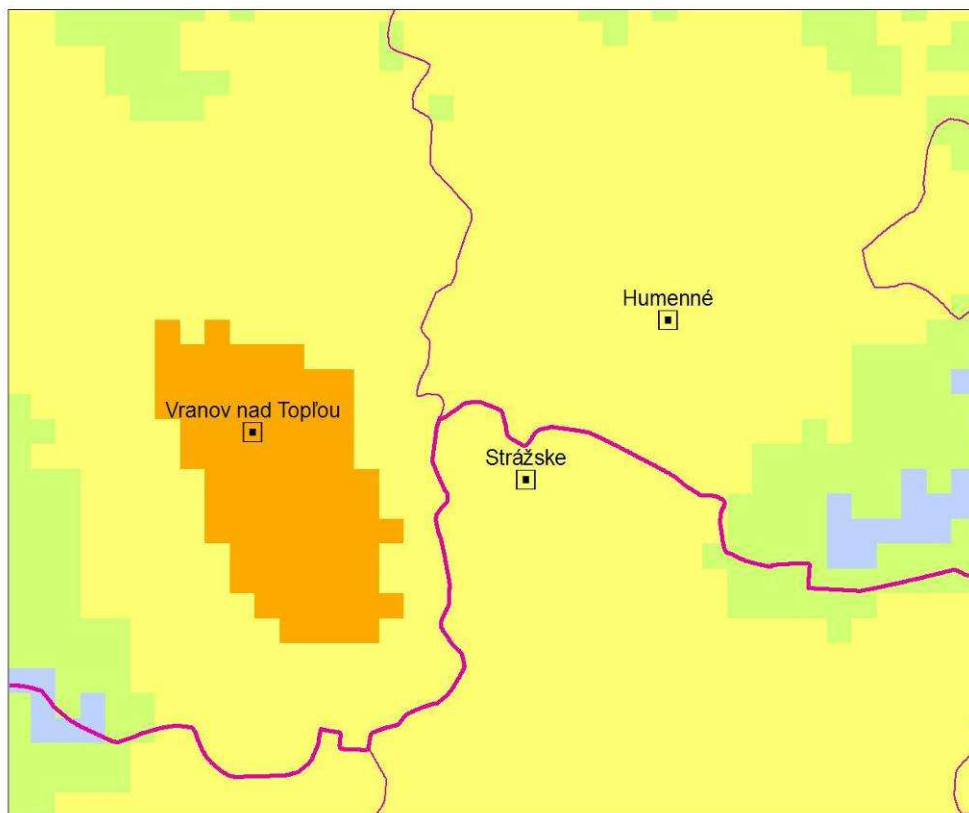
## **Humenné - Strážske - Vranov n./Topľou environmentálne aspekty**



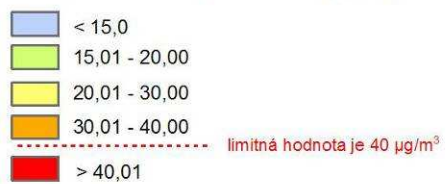
# Ovzdušie



Priemerné ročné koncentrácie PM<sub>10</sub> zo stacionárnych zdrojov,  
automobilovej dopravy a pozadia



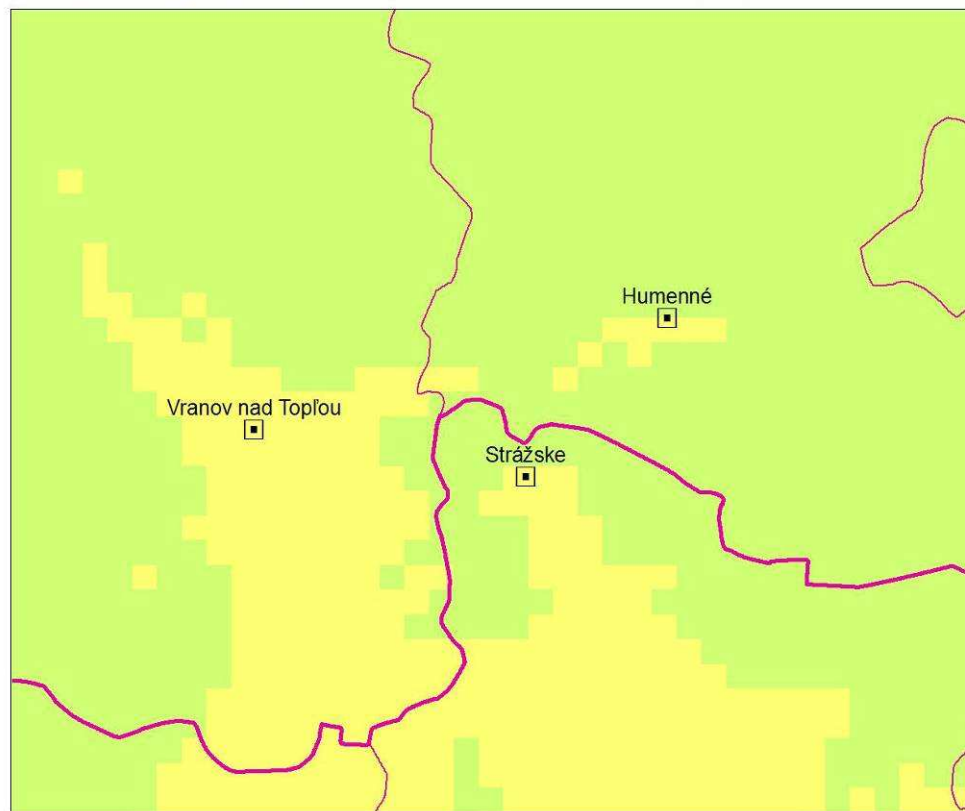
Koncentrácia PM<sub>10</sub> v ovzduší (µg/m<sup>3</sup>)



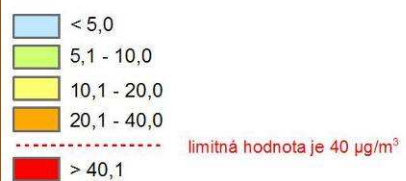
# Ovzdušie



Priemerné ročné koncentrácie NO<sub>2</sub> zo stacionárnych zdrojov,  
automobilovej dopravy a pozadia



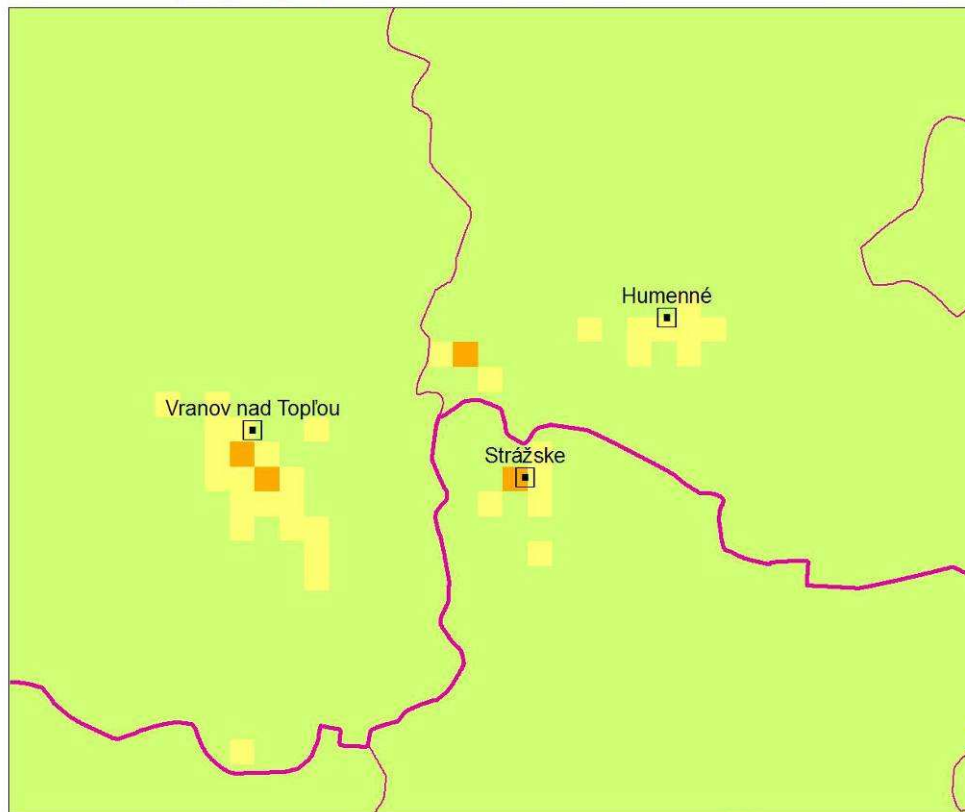
Koncentrácia NO<sub>2</sub> v ovzduší (µg/m<sup>3</sup>)



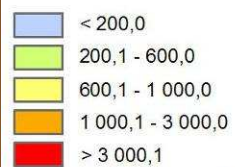
# Ovzdušie



Priemerné ročné koncentrácie CO zo stacionárnych zdrojov,  
automobilovej dopravy a pozadia



Koncentrácia CO v ovzduší ( $\mu\text{g}/\text{m}^3$ )

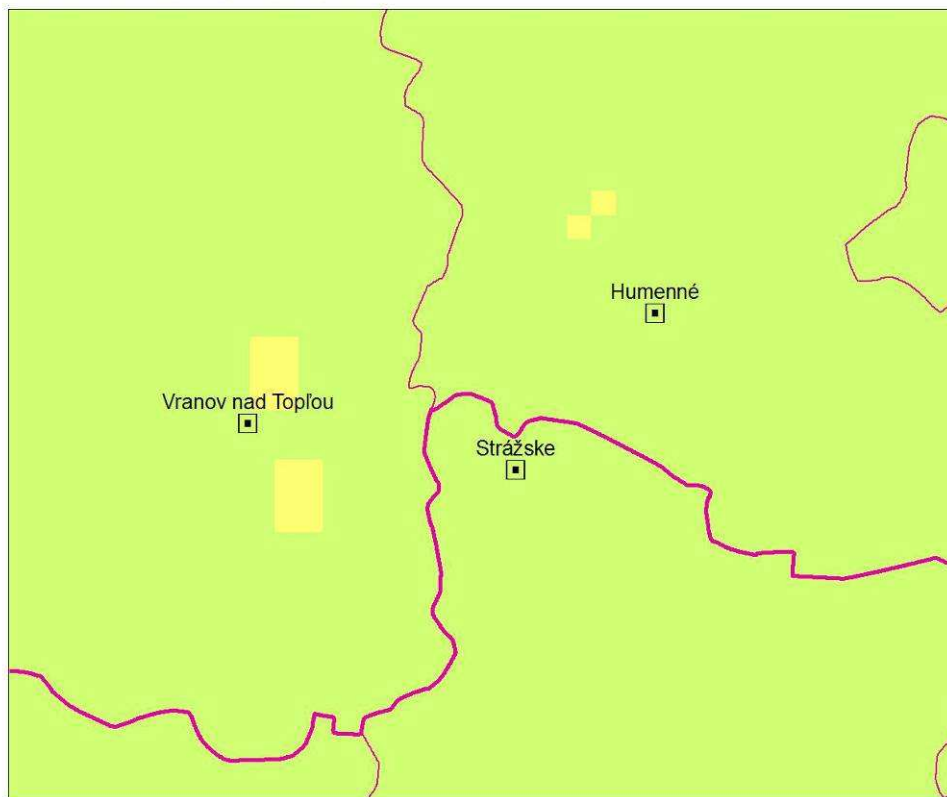


----- limitná hodnota nie je stanovená

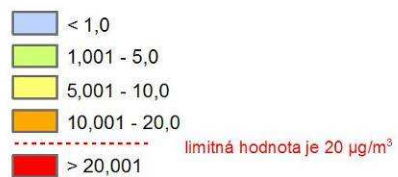
# Ovzdušie



Priemerné ročné koncentrácie SO<sub>2</sub> zo stacionárnych zdrojov,  
automobilovej dopravy a pozadia



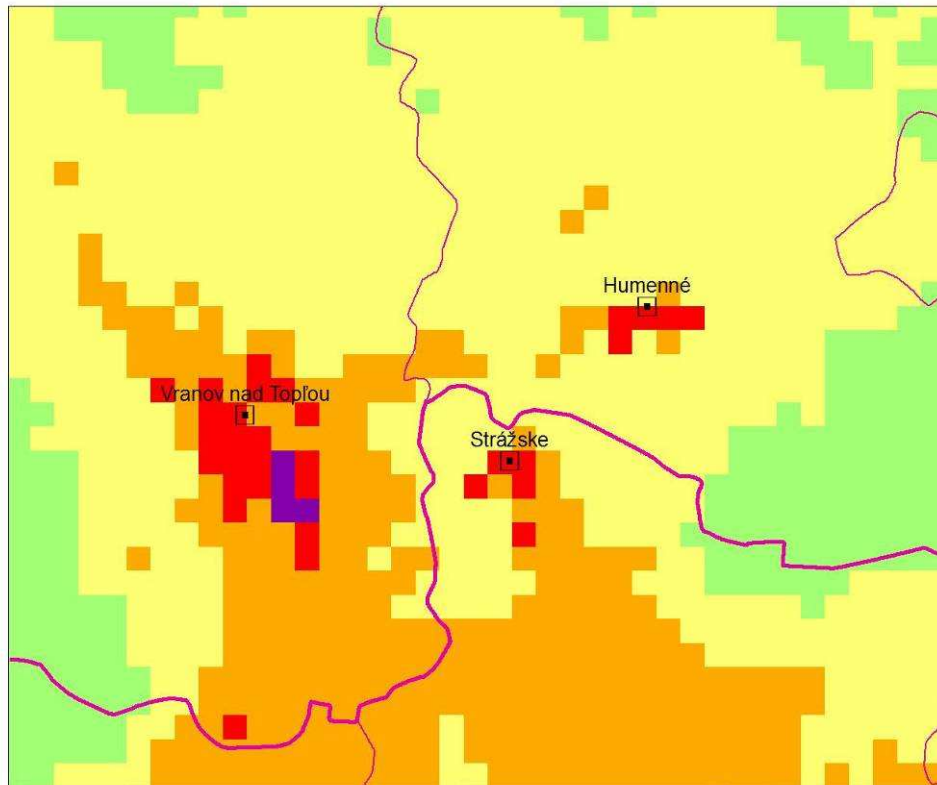
Koncentrácia SO<sub>2</sub> v ovzduší (µg/m<sup>3</sup>)



# Ovzdušie

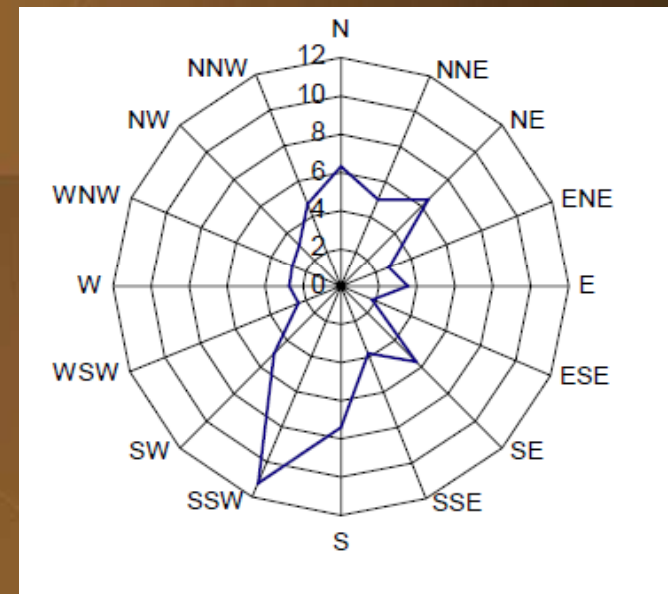


## Zaťaženie územia základnými znečisťujúcimi látkami

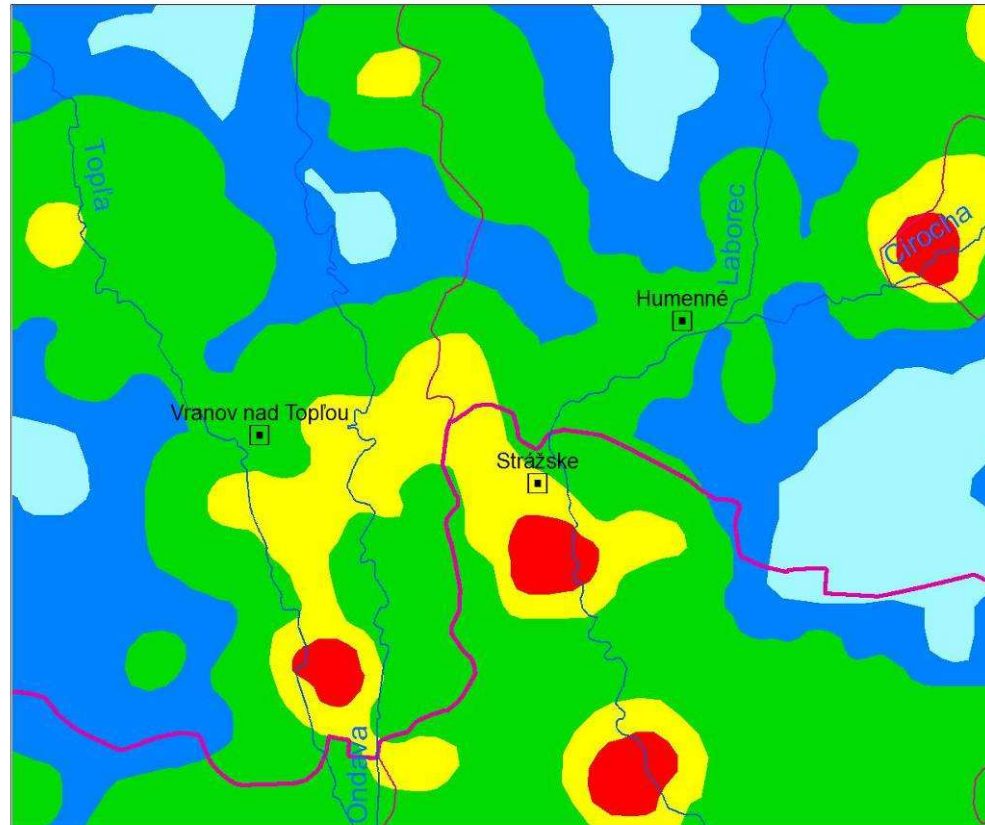


### Triedy znečistenia ovzdušia podľa miery prekročenia nadhraničných hodnôt koncentrácií (NHK)

- 1 - minimálne znečistenie (nevyskytuje sa v NHK žiadna látka)
- 2 - mierne znečistenie (vyskytuje sa v NHK 1 látka)
- 3 - stredné znečistenie (vyskytujú sa v NHK 2 látky)
- 4 - zvýšené znečistenie (vyskytujú sa v NHK 3 látky)
- 5 - silné znečistenie (vyskytujú sa v NHK 4 látky)



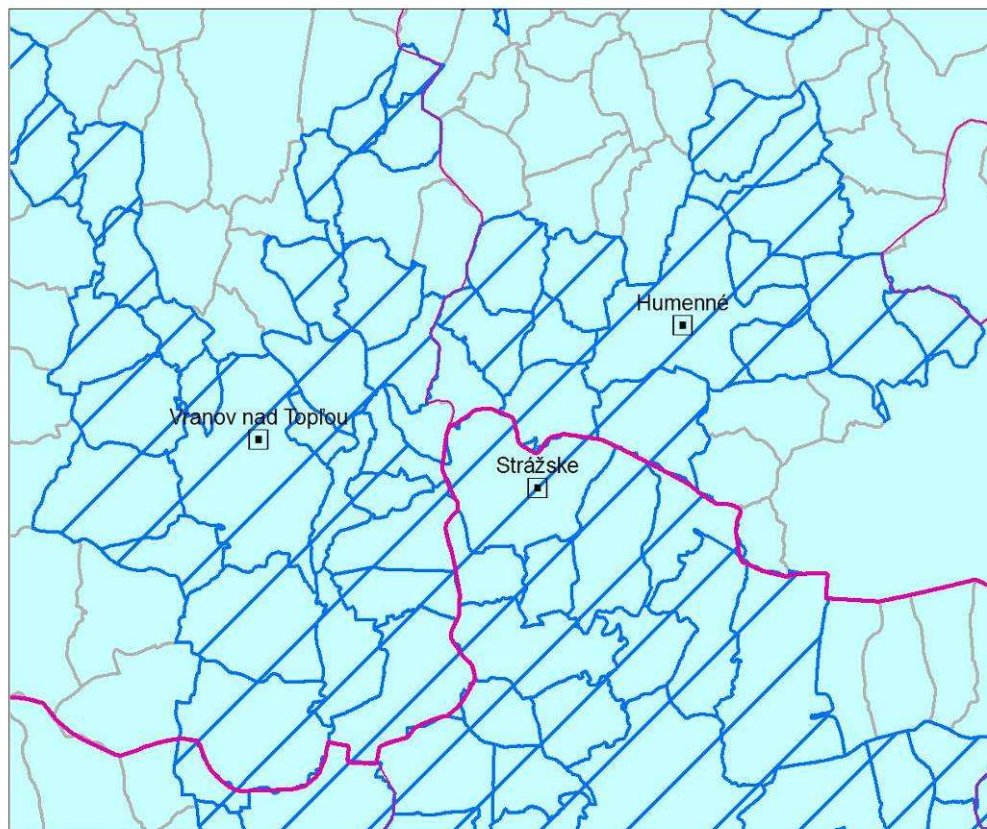
## Stupeň kontaminácie podzemných vôd





### Triedy kvality podľa stupňa kontaminácie ( $C_d$ )

	1. trieda - 0,05 - 0,10
	2. trieda - 0,11 - 0,50
	3. trieda - 0,51 - 3,00
	4. trieda - 3,01 - 10,00
	5. trieda - > 10,01

## Citlivé a zranitelné oblasti



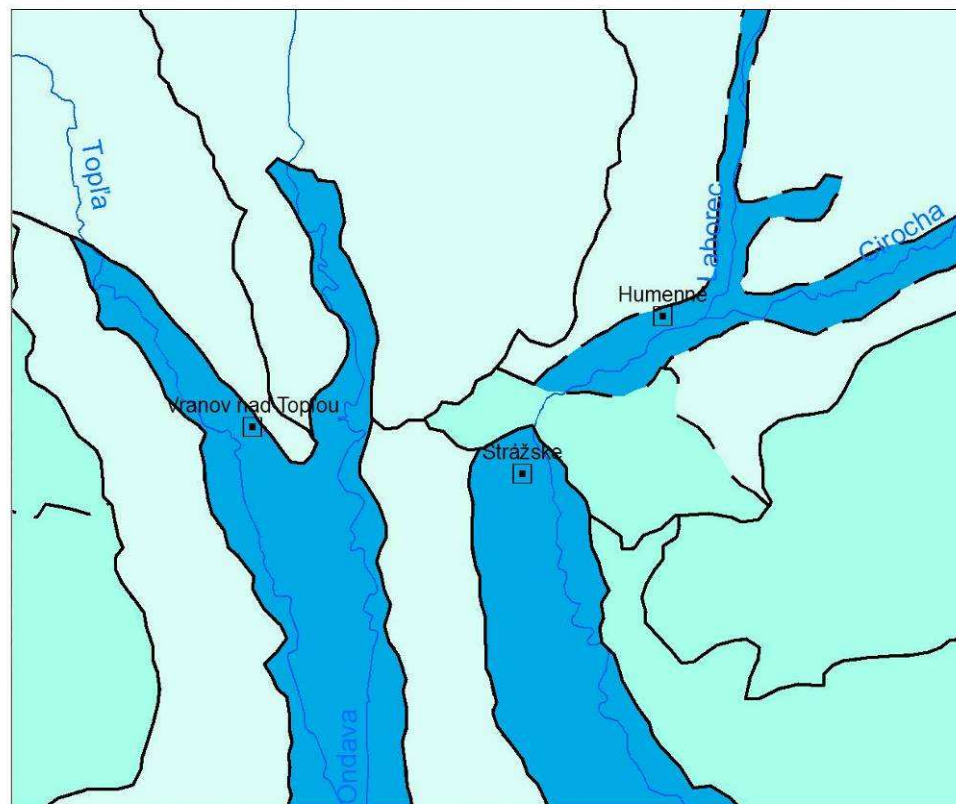
## Citlivé a zraniteľné oblasti

-  citlivá oblasť
-  zraniteľná oblasť

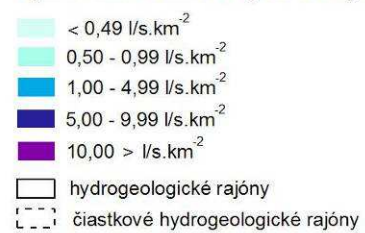




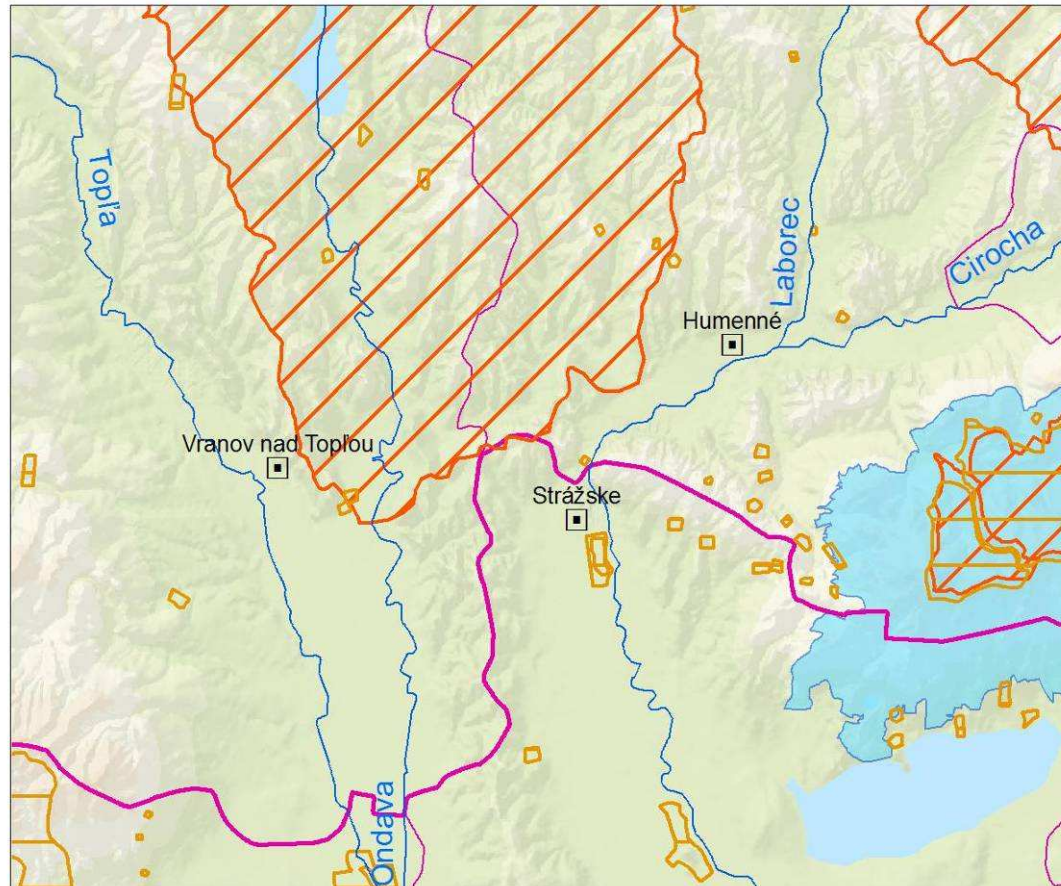
## Využitelné množství podzemních vod






### Využitelné množství podzemních vod na km<sup>2</sup>



## Ochrana vôd



## Ochrana vôd

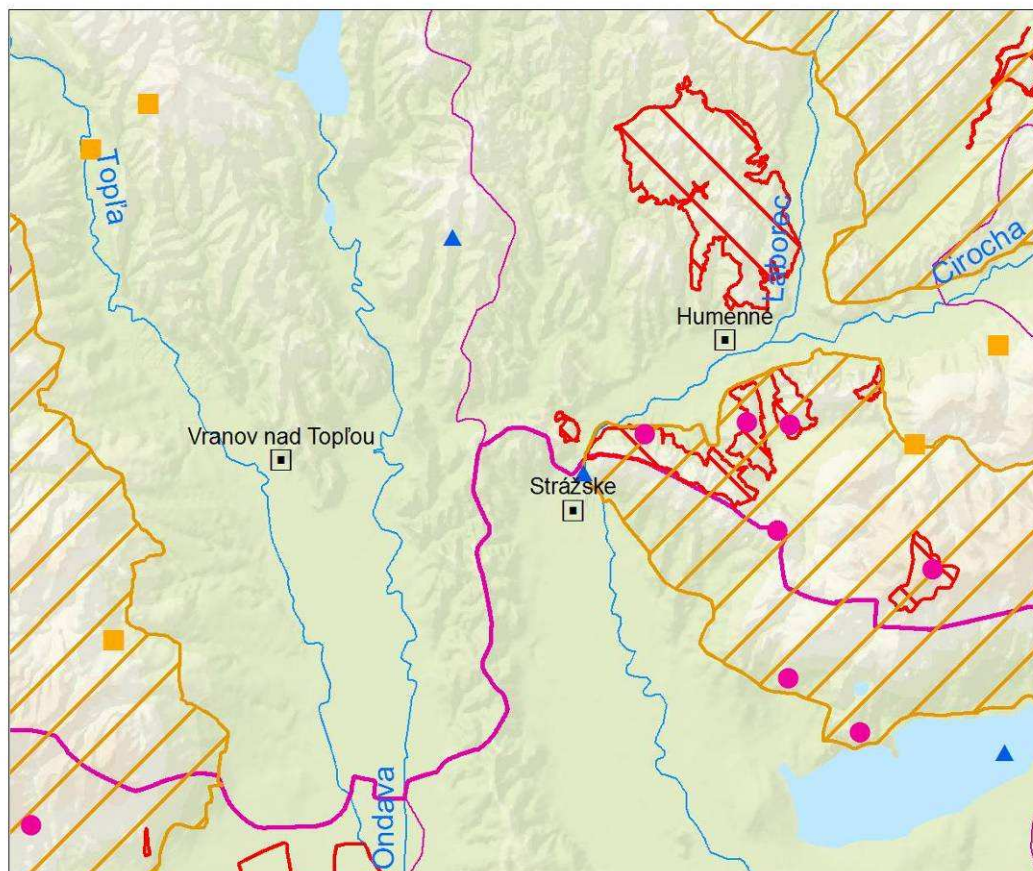
-  chránené vodohospodárske oblasti
-  povodia vodárenských tokov
-  ochranné pásma vodárenských zdrojov



# Ochrana prírody a krajiny



Národná sieť chránených území a územia NATURA 2000



## Kategórie ochrany prírody a krajiny

- prírodná rezervácia, národná prírodná rezervácia
- prírodná pamiatka, národná prírodná pamiatka
- ▲ chránený areál

## Natura 2000

- ▨ Navrhované územia európskeho významu
- ▨ Navrhované chránené vtáčie územia



# Environmentálne zát'aže



Poša – odkalisko Chemko Strážske, prírodné potrubie



# Environmentálne zát'aže



Poša – odkalisko Chemko Strážske



# Environmentálne zát'aže



Poša – odkalisko Chemko Strážske, mŕtve rameno nad odkaliskom

