

**MESTO HUMENNÉ**



***Urbanistická vízia a  
dopravná dostupnosť***

***Ing. Anton Klamár***

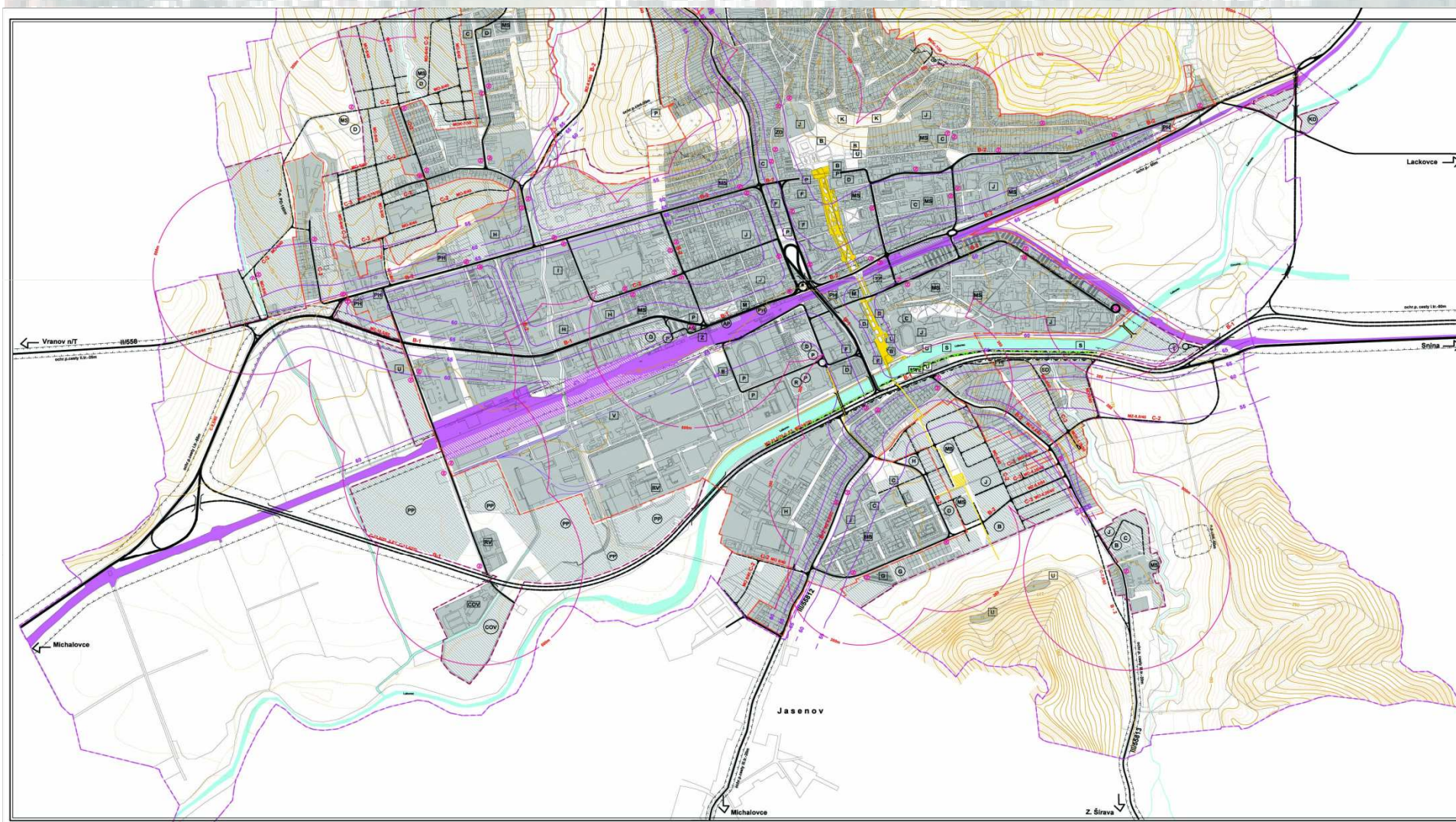
***Investičné zámery v Humennom a v okolí v kontexte novej výstavby***

***Best Western Hotel Karpatia, 28. 04. 2009***

# MESTO HUMENNÉ



## ÚPN - SÚ Humenné - doprava



# MESTO HUMENNÉ



## Dostupnosť mesta

▪ *v r. 2002 mesto vypracovalo „Strategický plán ekonomického rozvoja“, kde vo svojom akčnom pláne určilo kritickú oblasť č. 2 – DOSTUPNOSŤ MESTA*

▪ *dôvodom riešenia dostupnosti mesta:*

*1) relatívne veľká vzdialenosť od Bratislavy, Viedne a iných európskych metropol*

*2) výhodná poloha vo vzťahu k trom susedným štátom (PL, HU, UA), budúca vstupná brána do EÚ*

# MESTO HUMENNÉ



## Dostupnosť mesta

▪ *doprava vo všetkých formách (cestná, železničná, letecká i informačno-technologická) a jej dostupnosť je limitujúcim faktorom na rozvoj*

## Cestná doprava

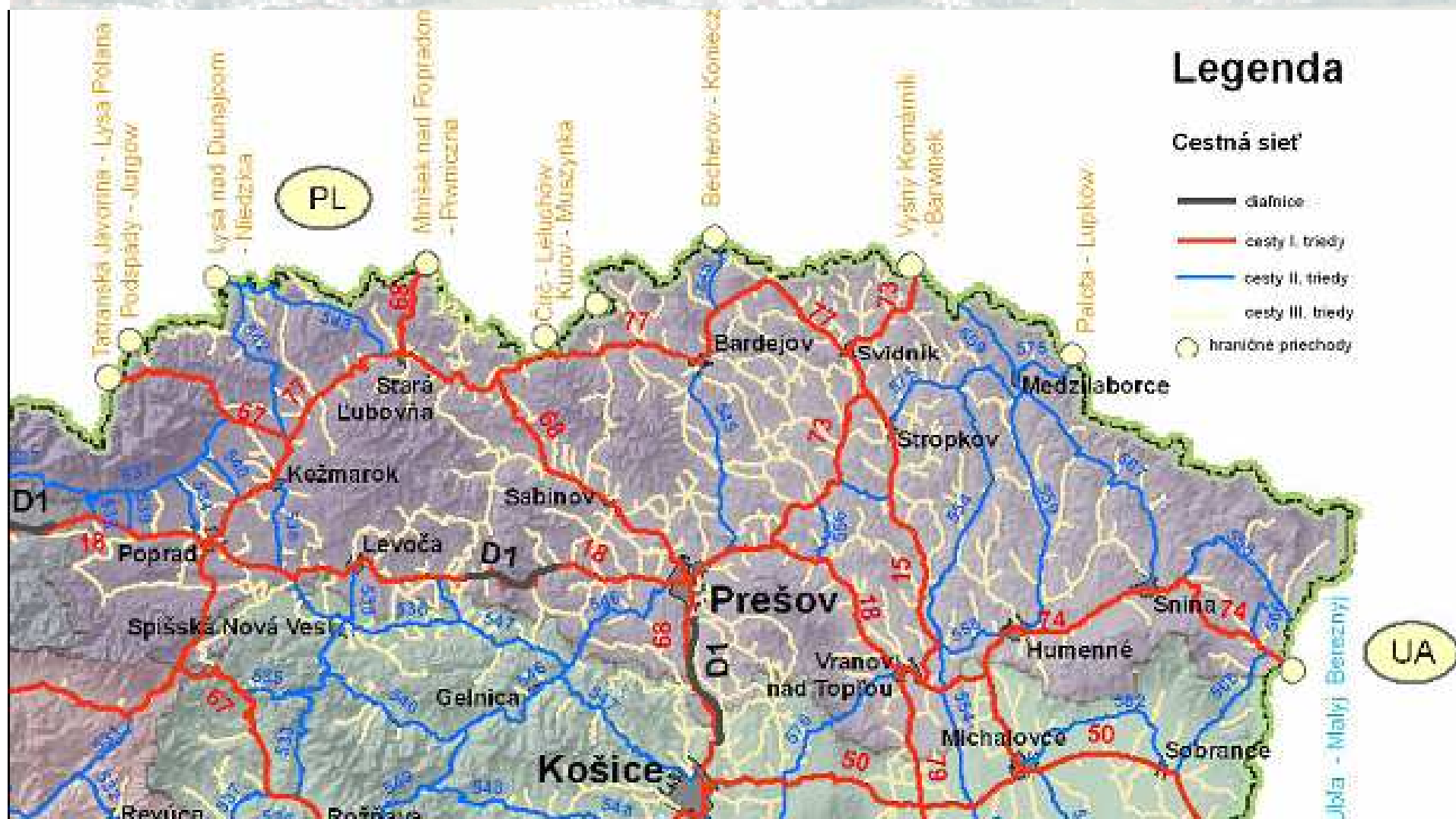
▪ *v PSK je 3 094 km ciest, čo je 17,4 % cestnej siete SR, celkový podiel diaľnic v PSK je však iba 9,1 % v rámci SR*

▪ *cestná sieť je relatívne hustá, vyznačuje sa však nízkym podielom ciest vyšších tried*

# MESTO HUMENNÉ



## *Cestná sieť Prešovského samosprávneho kraja*



# MESTO HUMENNÉ



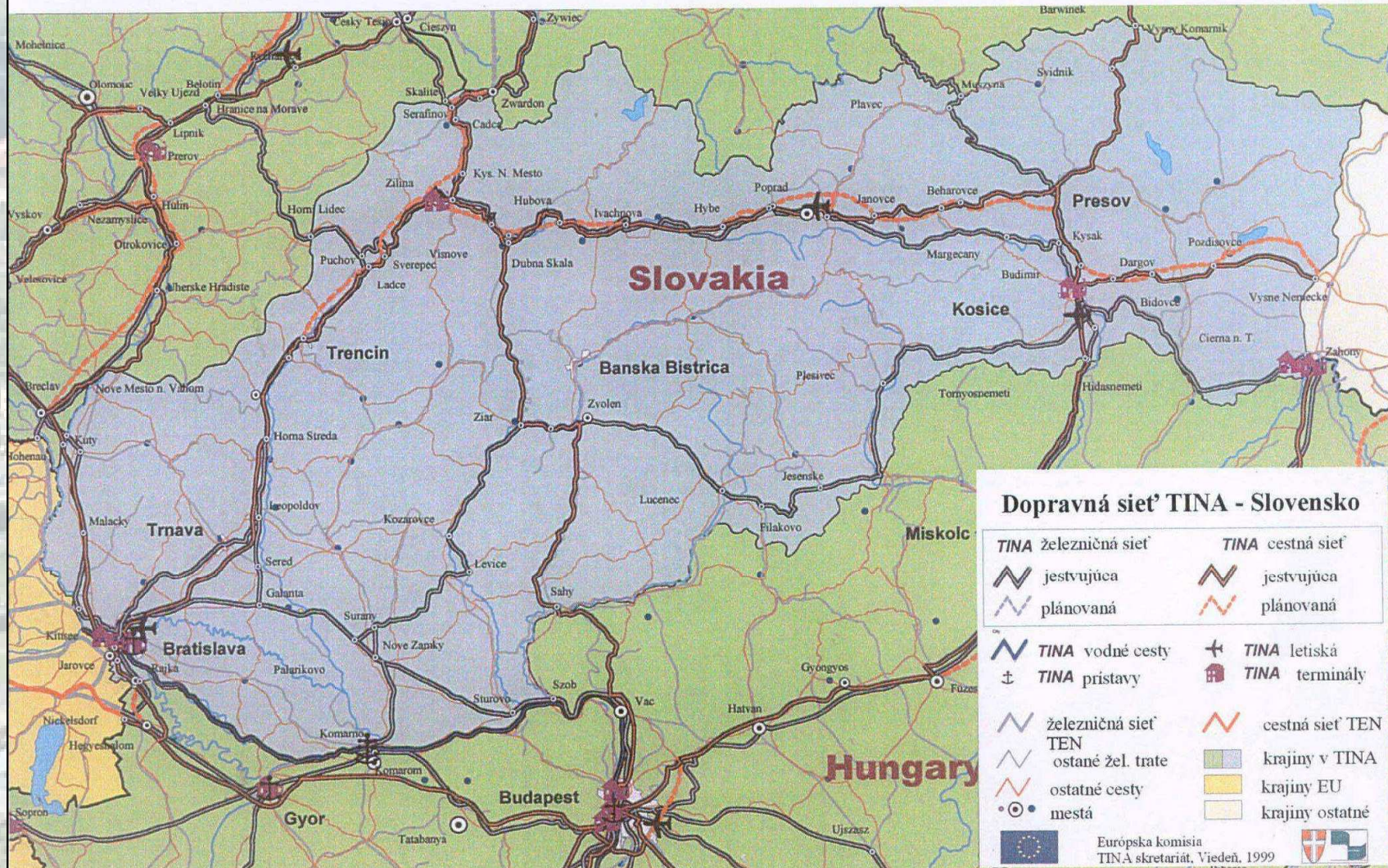
## Cestná doprava

- *dopravná sieť a zariadenia v trasách multimodálnych koridorov (Transport Infrastructure Needs Assessment – TINA) na medzinárodnej úrovni neprechádzajú územím okresu Humenné*
- *vychádzajúc z týchto skutočností nadobúda v našom regióne opodstatnenie aj cestná sieť v kategórii I. triedy ciest*
- *okres Humenné, po vytvorení iných okresov Snina a Medzilaborce, má najnižšiu dĺžku ciest I. triedy v rámci Prešovského kraja – iba 20,126 km*

# MESTO HUMENNÉ



## Dopravná sieť TINA v Slovenskej republike



# MESTO HUMENNÉ

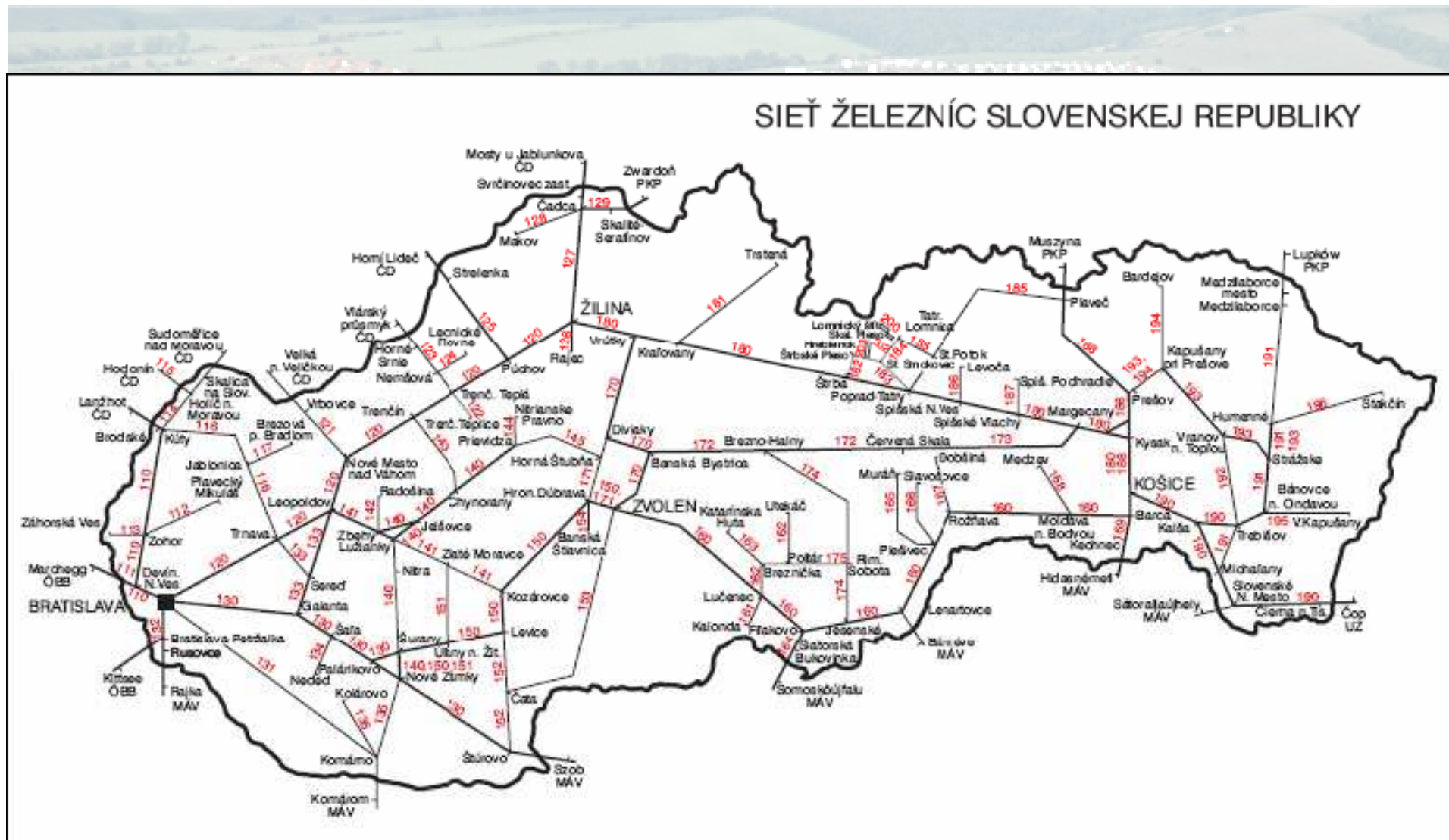


## Železničná doprava

- *železničná sieť SR je relatívne hustá*
- *v PSK je 430 km železničných tratí a 41 km tatranskej elektrickej železnice*
- *PSK je na poslednom mieste v rámci SR čo sa týka hustoty železničných tratí*
- *mesto má dobré železničné priame spojenie s Bratislavou a Prahou, sezónne aj s poľským mestom Sanok*



# MESTO HUMENNÉ



# MESTO HUMENNÉ



## Letecká doprava

- *na území PSK iba 1 letisko medzinárodného významu Poprad – Tatry*
- *potencionálne nadregionálne letiská: Prešov – Nižná Šebastová a Kamenica nad Cirochou*
- *letisko v Kamenici nad Cirochou sa využíva pre nepravidelnú civilnú dopravu, klubové lietanie a lietadlá všeobecného letectva s obmedzením*

## Kombinovaná doprava

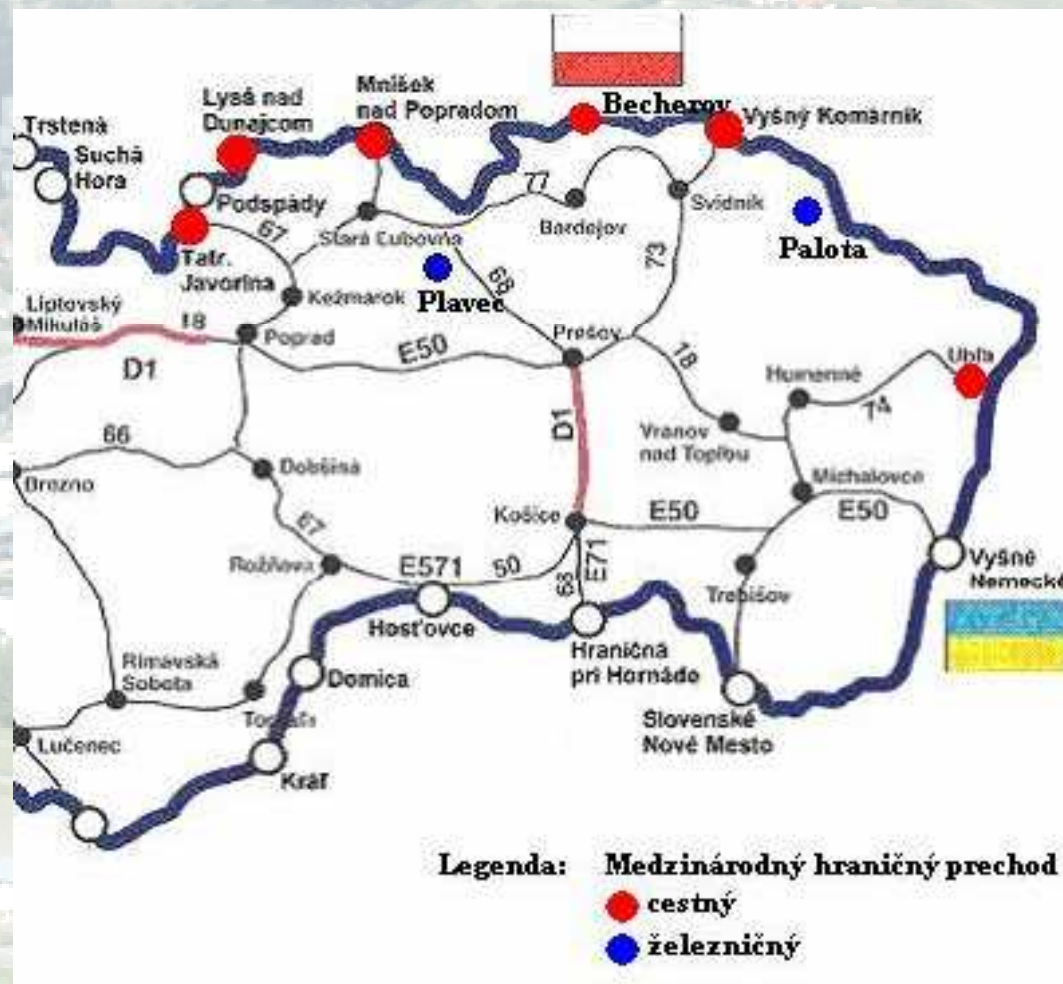
- *dopravnou infraštruktúrou kombinovanej dopravy okres ani mesto Humenné nedisponuje*

# MESTO HUMENNÉ



## Hraničné prechody

- *medzinárodný hraničný prechod v Prešovskom kraji s Ukrajinou je iba jeden, a to Ubl'a - Malyj Bereznyj*



# MESTO HUMENNÉ



## Verejná doprava

- *verejnú dopravu obdobne ako v ostatných okresných mestách Prešovského kraja v meste Humenné zabezpečuje SAD, a. s. Humenné na 7 linkách.*
- *prepraví ročne 545 tis. osôb a ubehne celkom 170 tis. km. Jej straty vo výške zhruba 133 tis. €/ročne vykrýva mesto Humenné z vlastného rozpočtu*

# MESTO HUMENNÉ



## Rozvoj dopravnej infraštruktúry

- *zaostáva dobudovanie cestných sietí v rámci PSK*
- *trasy hlavných dopravných tepien často vedú cez centrá miest*
- *plánované obchvaty miest zaostávajú z dôvodu finančnej a časovej náročnosti*
- *nevyhnutná modernizácia dopravy a zlepšenie prístupnosti dopravy do PSK a miest v rámci kraja*

# MESTO HUMENNÉ



## Rozvoj dopravnej infraštruktúry

- *územia okresu Humenné sa nedotknú európske cestné trasy, medzinárodné železničné trate, medzinárodné verejné letiská ani medzinárodné trasy kombinovanej dopravy*
- *podporené budú dopravné siete zaradené podľa európskych dohôd a medzi nimi je výhľadové prepojenie mesta Humenné na severo-južnú európsku cestnú trasu s napojením v Lipníkoch (cez Vranov n./Topľou) – v predstihu riešený úsek Brekov – Humenné ako obchvat mesta Humenné*

# MESTO HUMENNÉ



## Rozvoj dopravnej infraštruktúry

- *do dopravnej siete SR sa následne napojí nová cestná komunikácia Humenné – Snina – Ubl'a – Malyj Bereznyj*
- *do siete nadregionálneho významu bude patriť cesta Humenné – Krásny Brod – Medzilaborce a železničné trate Trebišov – Humenné – Medzilaborce – Lupkov a Prešov – Vranov n./Topľou – Humenné*
- *do úrovne regionálnych letísk pre medzinárodnú dopravu sa zaradia letiská Prešov a Kamenica n./Cirochou*

# MESTO HUMENNÉ



## Rozvoj dopravnej infraštruktúry

▪ *sieť cestných komunikácií tvoriť nasledovné koridory a úseky ciest:*

• *I/18 Lipníky – Vranov n./Topľou – Továrne – Humenné/Michalovce*

• *I/74 Humenné – Snina – Ubl'a – hranica Ukrajina*

• *II/559, II/575 Humenné – Medzilaborce*



# MESTO HUMENNÉ



## Základná komunikačná sieť

- *hlavnú dopravnú os vo východo-západnom smere ako cesta I/74, ktorá je cestou celoštátnej úrovne v úseku Humenné – Snina – Ublá – Ukrajina a tvorí aj os okresu Snina od hraničného priechodu Ublá až po Strážske*
- *tento úsek je súčasťou plánovaného koridoru pre rýchlostný ťah (Prešov – Ublá/hranica s Ukrajinou)*

# MESTO HUMENNÉ



## Základná komunikačná sieť

- *cesta I/74 Strážske - Humenné - Kamenica nad Cirochou (navrhované obchvaty Humenné, Hažín n/C a Kamenica n/C)*
- *preložka cesty III/55813 v priestore Podskalka v úseku od napojenia na navrhovaný južný obchvat I/74 po odbočku do obce Ptičie v kategórii štvorpruhovej cesty I. triedy za účelom vytvorenia primeraného dopravného napojenia záujmového územia Vtáčie údolie*

# MESTO HUMENNÉ



## Základná komunikačná sieť

- *rekonštrukcia cesty III/55813 v úseku odbočka Ptičie – Porúbka v kategórii C 7,5/60 za účelom posilnenia rekreačných aktivít v kontexte so záujmovým územím Vtáčie údolie*
- *v kontexte s napojením rekreačného priestoru Vtáčie údolie na D1 (Košický kraj) riešiť nové cestné prepojenie v línii Porúbka – Oreské – Nacina Ves – preložka I/18 za účelom skrátenia času prepravy z D1 a vytvorenia druhého vstupu do rekreačného priestoru Vtáčie údolie*

# MESTO HUMENNÉ



## Základná komunikačná sieť

- *rozvoj železničnej infraštruktúry*
- *Prešov- Vranov - Strážske - Humenné - Medzilaborce - Palota - Lupkow (PL) -nákladná a osobná doprava*
- *Bánovce n/Bebravou - Michalovce - Strážske - Humenné sa navrhuje na zdvojkolajnenie a výhl'adovú elektrifikáciu*
- *letisko Kamenica n/Cirochou - dobudovanie letiska pre civilné účely (malé lietadlá, aero taxi, vrtuľníky)*

# MESTO HUMENNÉ



## *Virtuálna dostupnosť mesta*

*Virtuálnu dostupnosť mesta chápeme v dvoch rovinách:*

- *lokálne s možnosťou poskytovania informácií o sebe*
- *v rovine KRIS (Konceptia rozvoja informačného systému)*
- *v súčasnosti sa na lokálnej úrovni využíva webová stránka mesta*

# MESTO HUMENNÉ



## *Virtuálna dostupnosť mesta*

- *v súčasnosti sa pripravuje KRIS, po schválení koncepcie, mesto vypracuje projekt „Digitálne mesto“ v rámci OP Informatizácia spoločnosti*
- *predpokladá sa zefektívnenie riadenia samosprávy prostredníctvom elektronizácie verejnej správy, napojenie na informatizačnú sieť SR*
- *zlepšia sa komunikačné cesty medzi klientmi (občan, podnikateľ) a samosprávou*

# MESTO HUMENNÉ



***ĎAKUJEM ZA POZORNOSŤ.***



# MESTO HUMENNÉ



**Mestský úrad Humenné**

**Ing. Anton Klamár**

**Kukorelliho 34**

**066 28 Humenné**



**tel: 00 421 57/7863 258**

**fax: 00 421 57/775 26 67**

**e-mail: [msuprednosta@humenne.sk](mailto:msuprednosta@humenne.sk)**

**[www.humenne.sk](http://www.humenne.sk)**

MESTO HUMENNÉ MESTSKÝ ÚRAD