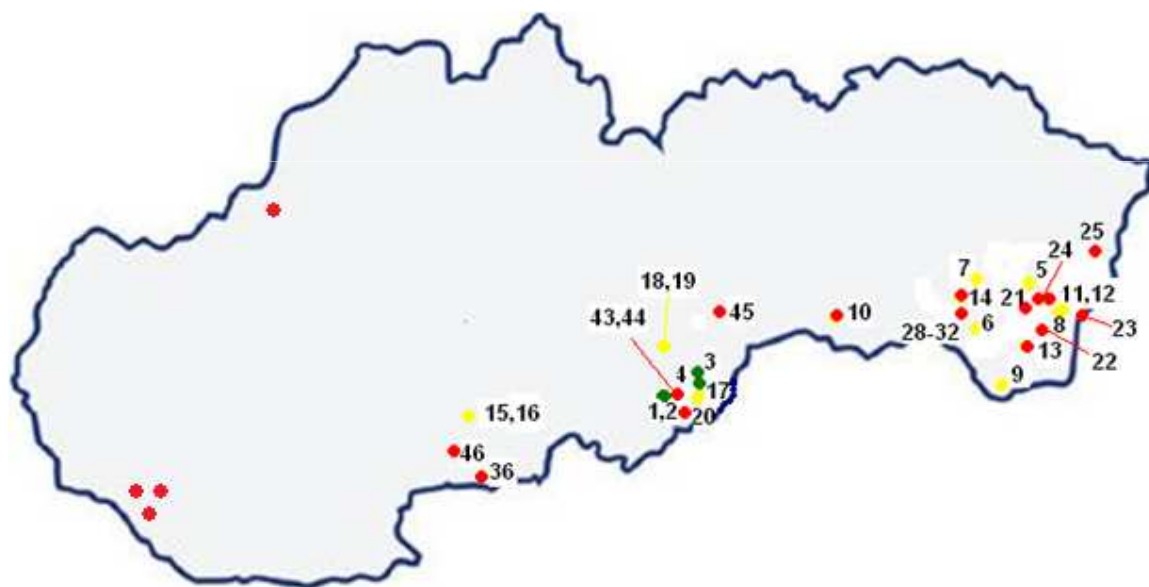




Komplexné služby pre výstavbu fotovoltických elektrární

- Developing
- Projektová dokumentácia
- Inžinierska činnosť
- Výstavba
- Servis



Komplexne pripravené projekty a projekty v príprave pre realizáciu stavby FVE 1MW.

Realizované stavby

SPŠE Bratislava v spolupráci so spoločnosťou Solartec **19 kW**

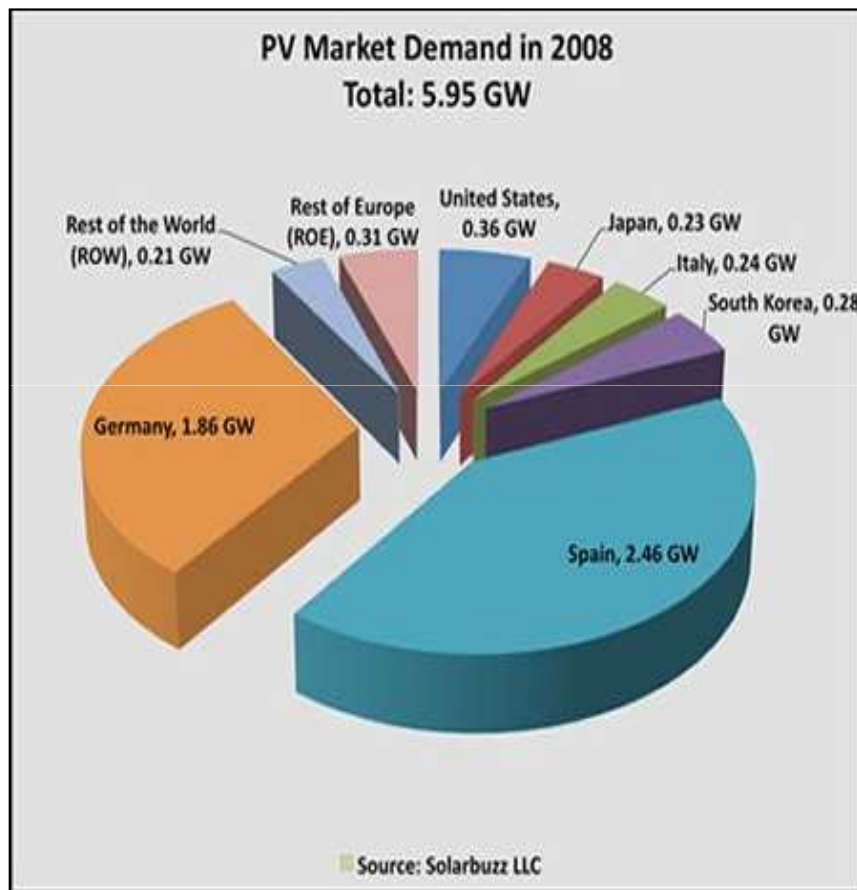
UK Bratislava v spolupráci so spoločnosťou Solartec **100 kW**

UNDP Bratislava OSN **10,2 kW**

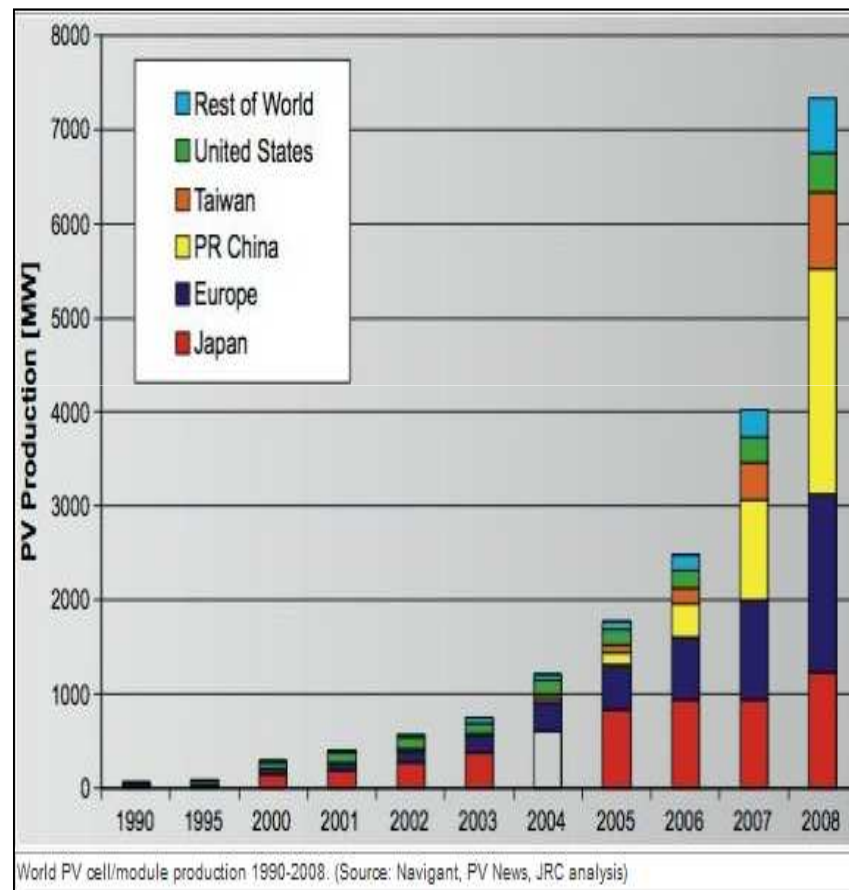


Krátke aktuality zo sveta

PV trh v roku 2008 v GW

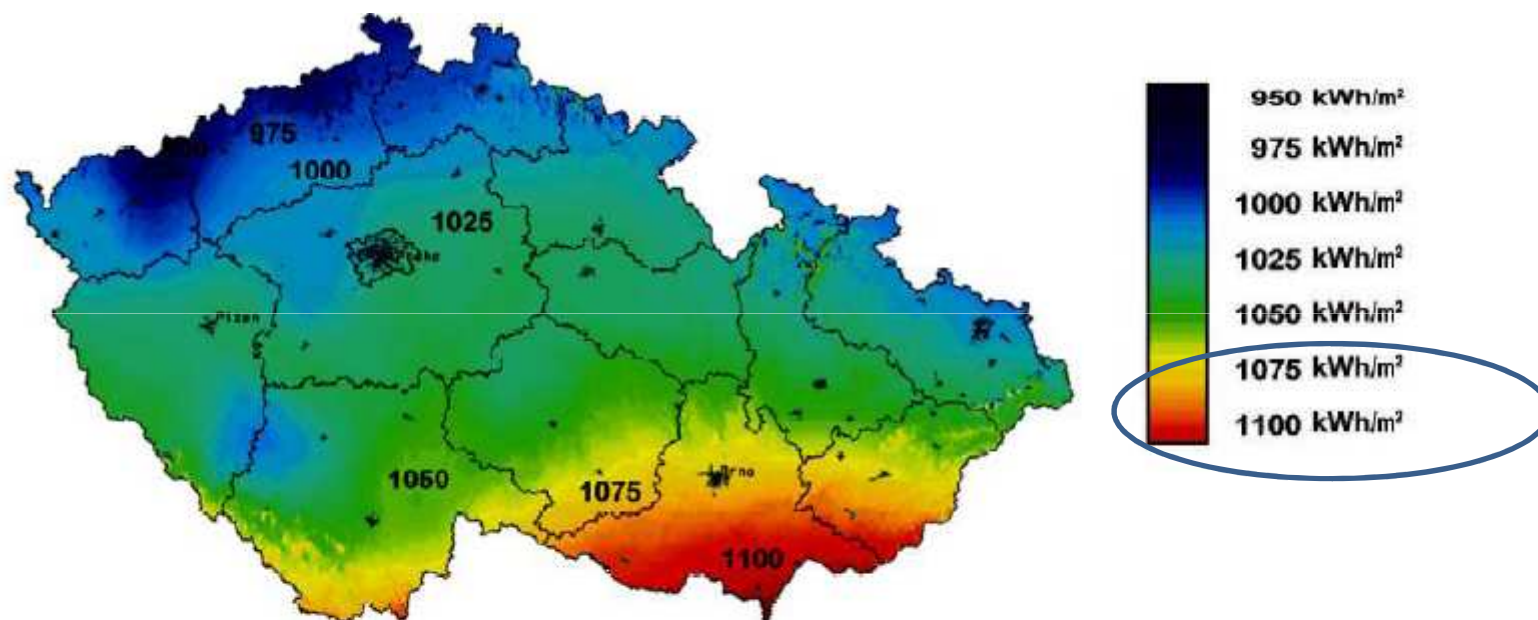


PV Produkcia v roku 2008



Porovnanie podmienok a vývoja fotovoltiky v Čechách vs. Slovenská republika

Mapa slnečného žiarenia kWh/m²/rok Česká republika



PVGIS - Photovoltaic Geographical Information System

<http://re.jrc.ec.europa.eu/pvgis/index.htm>

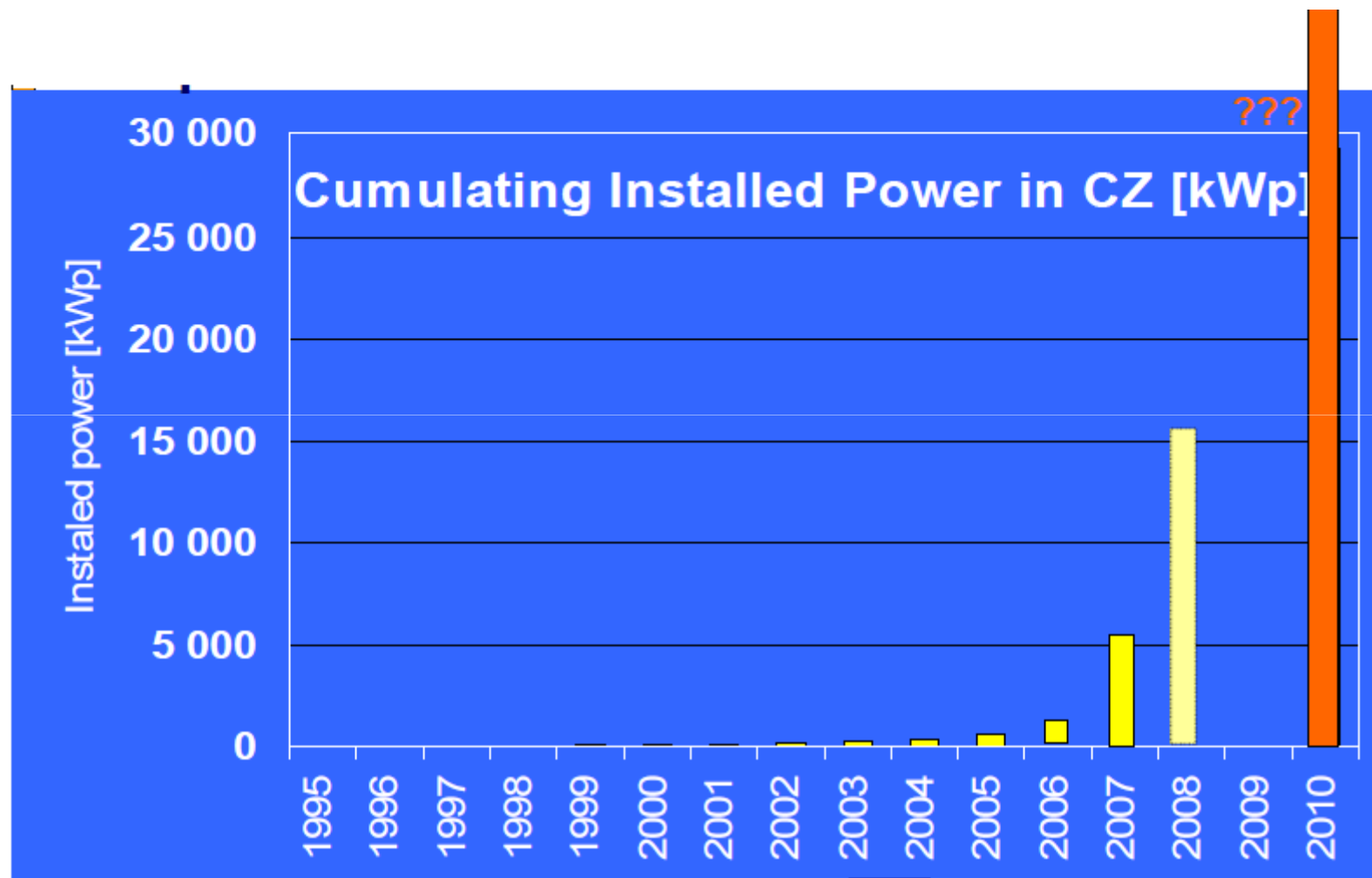
© European Communities, 2001-2007



Najväčšie PV systémy v Českej republike



Predpoved' k dosiahnutiu 8% z OZE v Āechách



Podmienky výkupu energie Česká republika – stabilná politika

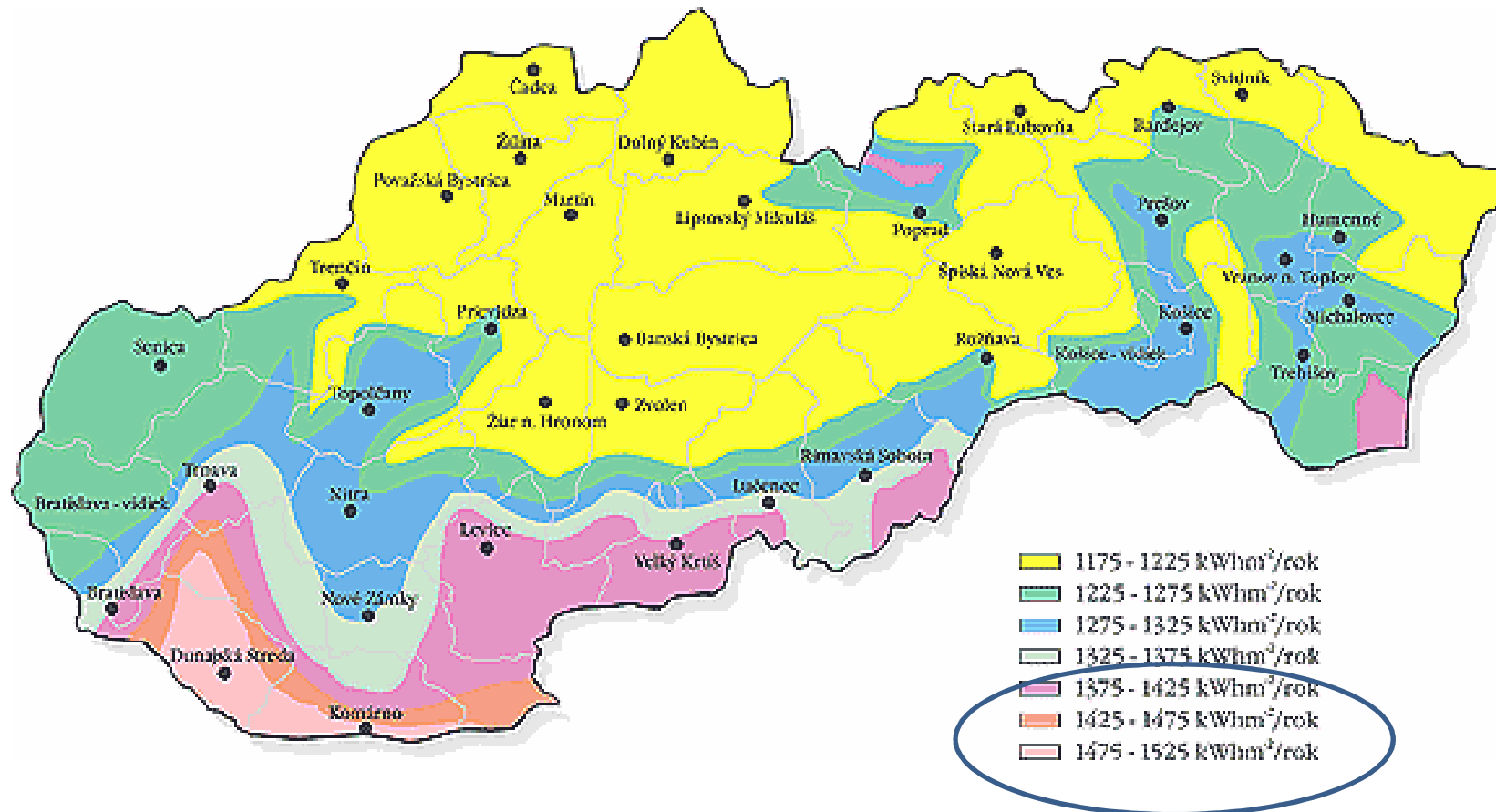
Feed in tariff (FiT) - rozvoj inštalácií

FiT contract period for PV 20 years – from 2008 y				
Photovoltaics	Feed-in tariff CZK/kWh	Feed_in tariff €/kWh	Green bonus CZK/kWh	Green bonus €/kWh
PVS started from 1.1.2008	13,460	0,517	12,650	0,487
PVS started from 1.1.2006 to 31.12.2007	13,800	0,530	12,990	0,500
PVS started before 1.1.2006	6,570	0,253	5,760	0,222

The rate of CZK/EUR = 26,00 CZK/EUR

Podmienky pre FVE na Slovensku

Mapa slnečného žiarenia kWhm²/rok



Rádovo nižšie aktuálne inštalované výkony na Slovensku



0,6 kWp



1,4 kWp



19 kWp

Hlavné faktory pre inštaláciu FVE

Základné body

- Investičné zabezpečenie projektu
- Zmluvné zabezpečenie dohôd s distribučnou sieťou
- Vhodná typológia polohy a typu výstavbovej plochy
- Zvolenie najvhodnejšej technológie, nákupná cena a logistické zabezpečenie
- Inžinierska činnosť pre stavebné povolenie
- Výstavba projektu

Časová náročnosť

- 1 mesiac
- 1 mesiac
- 2 mesiace
- 2 mesiace
- 3 + 3 mesiace
- Strešný systém 3 týždne
- Pozemný systém 1 MW 3 mesiace

...z hľadiska investičnej a časovej náročnosti projektu je zo strany štátnych orgánov nanajvýš nutné udržiavať stabilné a predikovateľné legislatívne prostredie, bez neočakávaných vstupov a zmien v podmienkach.

Medziročné porovnanie vývoja tržných cien ako vstupných faktorov pre realizáciu projektov FVE

Cena inštalovaného Wp 2008

3,7 EUR/ Wp



Cena inštalovaného Wp 2009

2,8 EUR/ Wp

Cena výkupu pozemku 2008

0,4 EUR/ m²



Cena výkupu pozemku 2009

3 EUR/ m²

Vývoj fotovoltiky na Slovensku

POZITÍVA



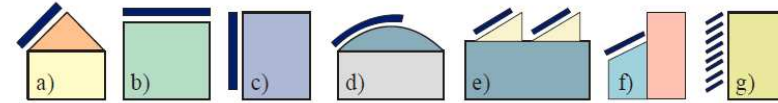
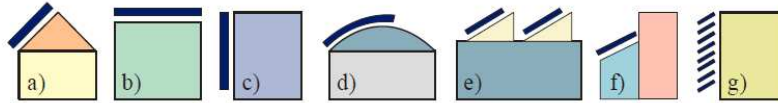
- Zlepšenie legislatívy, prijatím zákona od 1.1.2009 s garanciou doby výkupu
- Rádový nárast žiadostí o rezervácie výkonov na distribučné siete
- Avizovanie výstavby väčších projektov
- Pokles cien technológií

NEGATÍVA

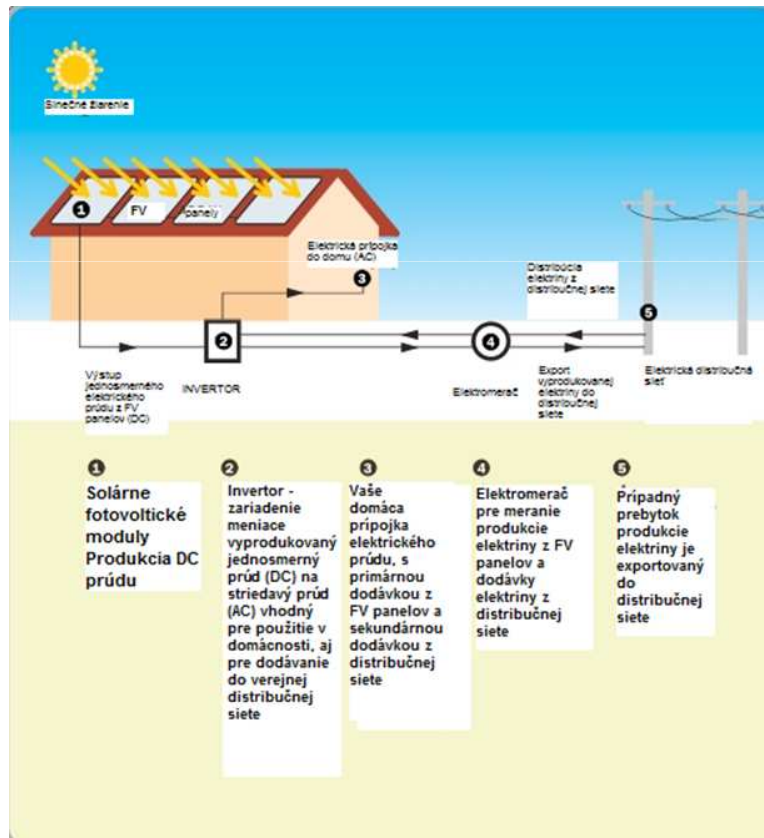


- Neočakávané regulačné zásahy zo strany štátu do nastavených výkupných cien
- Špekulatívne blokovanie výkonov v sieti
- Náročná a zdĺhavá legislatíva pri väčších projektoch

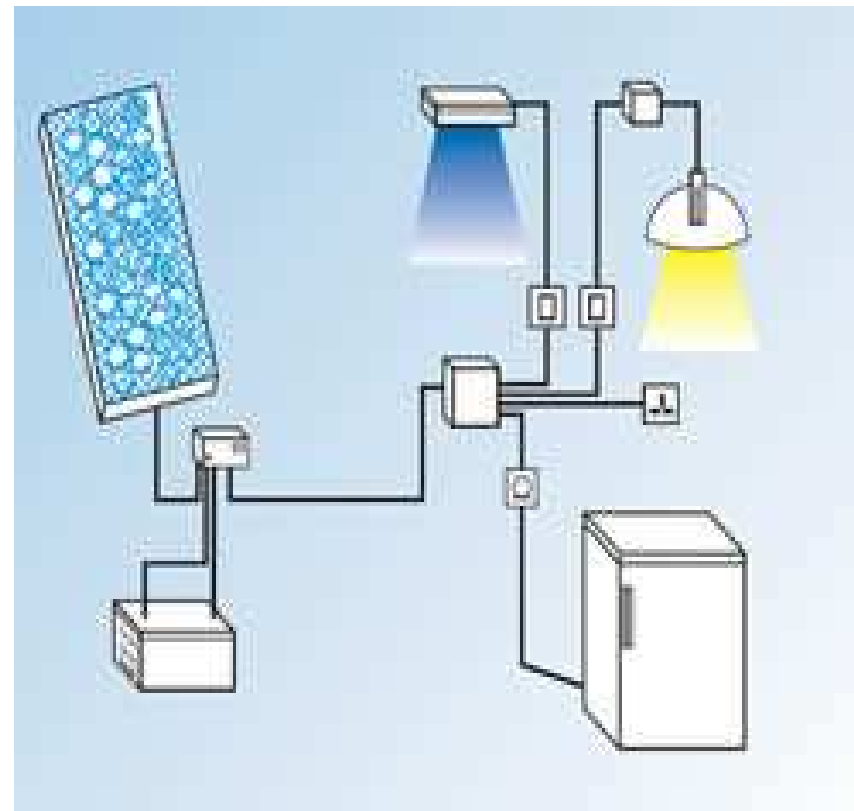
Strešné systémy – alternatíva pre energetické zabezpečenie



On - Grid system



Off - Grid system



ĎAKUJEM ZA POZORNOST