

ÚZEMNÝ PLÁN MESTA PREŠOV

Perspektívy rozvoja mesta
Voľnočasové aktivity



ÚZEMNÝ PLÁN MESTA PREŠOV



ÚZEMNÝ PLÁN MESTA PREŠOV, ZMENY A DOPLNKY 2007

LEGENDA :

ÚZOV území	obytné plochy rodinných domov	plochy obilniskoj vybevenosti
obytne plochy bytových domov	plochy dopravy	plochy technickej a komandnej infrastruktury
plochy podnikatelskej DV = bytanie	plochy technickej a komandnej infrastruktury	hranica ruskej priemiskovej rezervacie (MPR)
plochy podnikatelskej DV = výroba	ochranné pásma	autonómne komunikácie (ZARCO)
plochy krajinskej zelene	les	parker
plochy umeleckej zelene	vodná nádrž	inžinierske územia
plochy zariadení poľnohospodárskej a lesovej výroby	hranica zastavaného územia - stav	hranica katastra
zimný	plochy poľnohospodárskej pôdy	hranica cestnej ruskej sily
infraštruktúra osady	hranica leoparku	železnica
plochy priemyselnej, výrobné a skladovacie	hranica zastavaného územia - stav	
plochy pre priemysel a parky	hranica katastra	
plochy rekreácie a športu	plochy poľnohospodárskej pôdy	
rekreačné plochy rekreácie a športu	hranica cestnej ruskej sily	
rekreačné plochy rekreácie a športu	hranica leoparku	
rekreačné plochy rekreácie a športu	železnica	

ÚZEMNÝ PLÁN MESTA PREŠOV

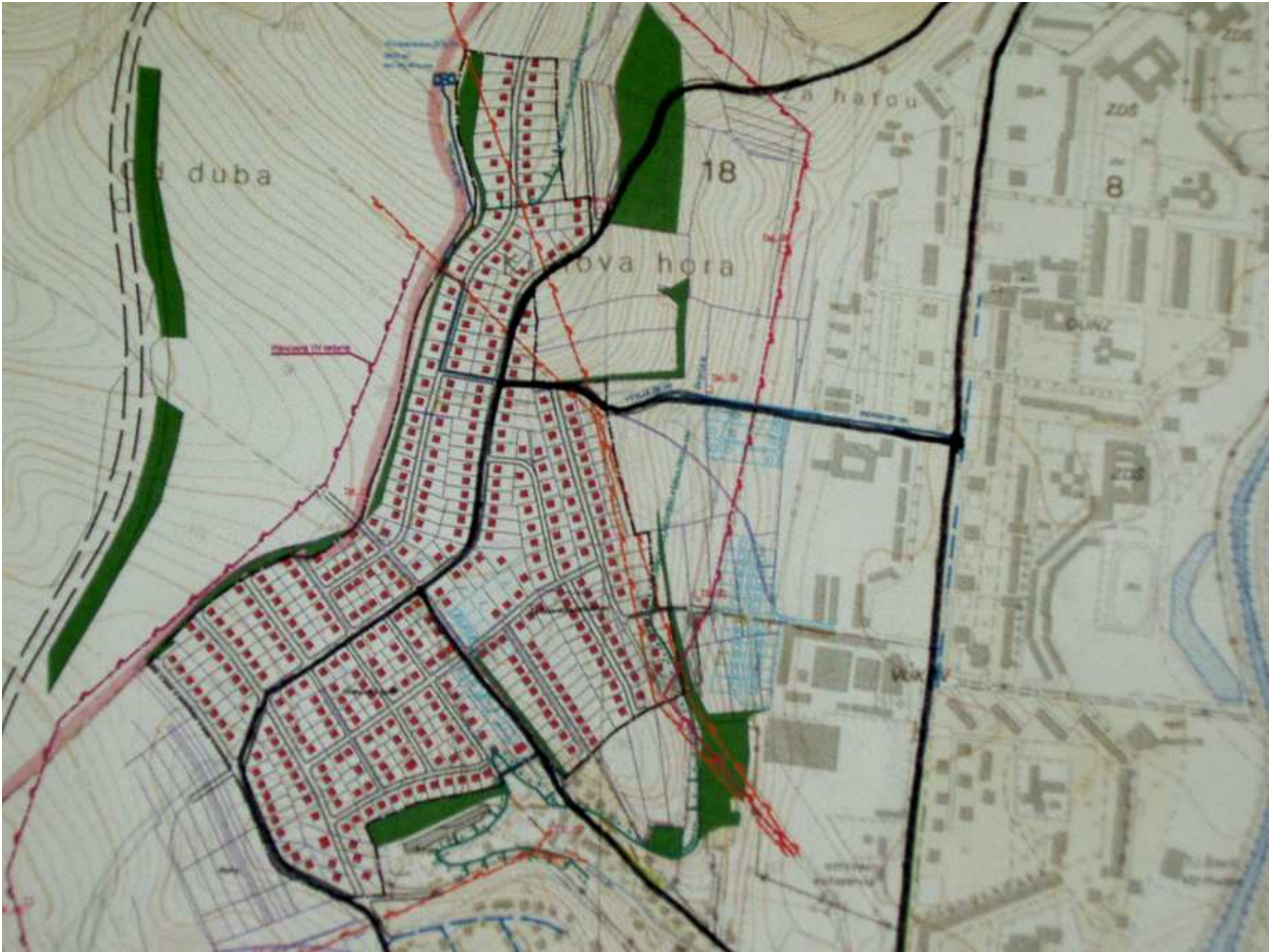
ÚZEMNÝ PLÁN MESTA PREŠOV, ZMENY A DOPLNKY 2007

OBSTARAVATEĽ: MESTO PREŠOV, MESTSKÝ ÚRAD, Hlavná č. 73, 080 46 PREŠOV
SPRACOVATEĽ ZÁKLADNICA, JUDr. PAVEL KOPIČKA, PRÁVNÍK
OBSTARÁVATEĽSKÁ ČINNOSŤ: ING. JAROSLAV VLACHA, MGR. JAROSLAV
SPRACOVATEĽ ZÁKLADNICA, JUDr. PAVEL KOPIČKA, PRÁVNÍK
MESTSKÝ ÚRAD, ÚTVAR ELAVNÉHO ARCHITEKTURA, PREŠOV
ING. JAROSLAV VLACHA, MGR. JAROSLAV VLACHA, MGR. JAROSLAV
OBSTARÁVATEĽSKÁ ČINNOSŤ: ING. JAROSLAV VLACHA, MGR. JAROSLAV
OBSTARÁVATEĽSKÁ ČINNOSŤ: ING. JAROSLAV VLACHA, MGR. JAROSLAV

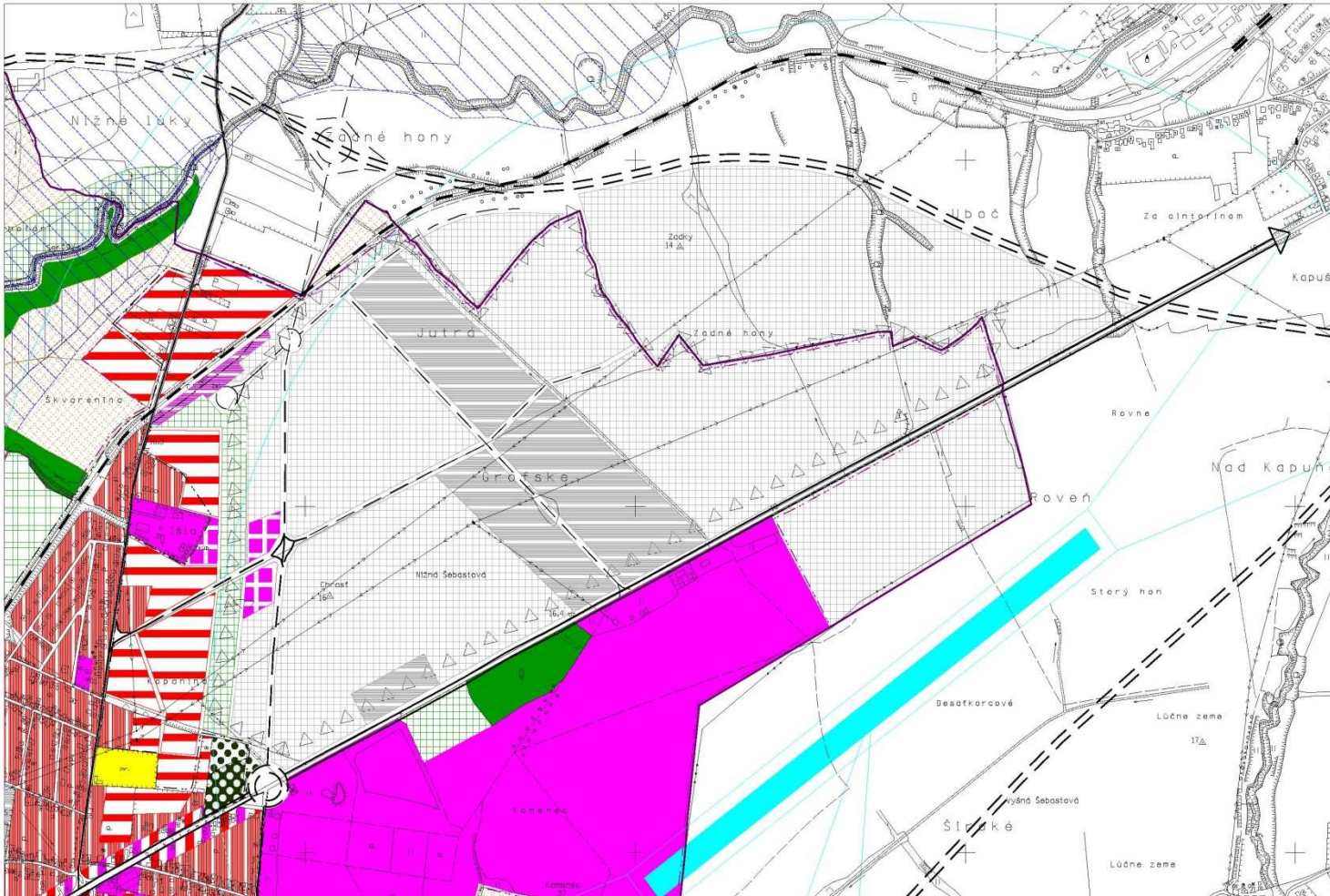
SKIC 2007 M = 1:10 000

OBŠAR: FUNKČNÉ VYUŽITIE PLOCH - ČISTOPIS 2

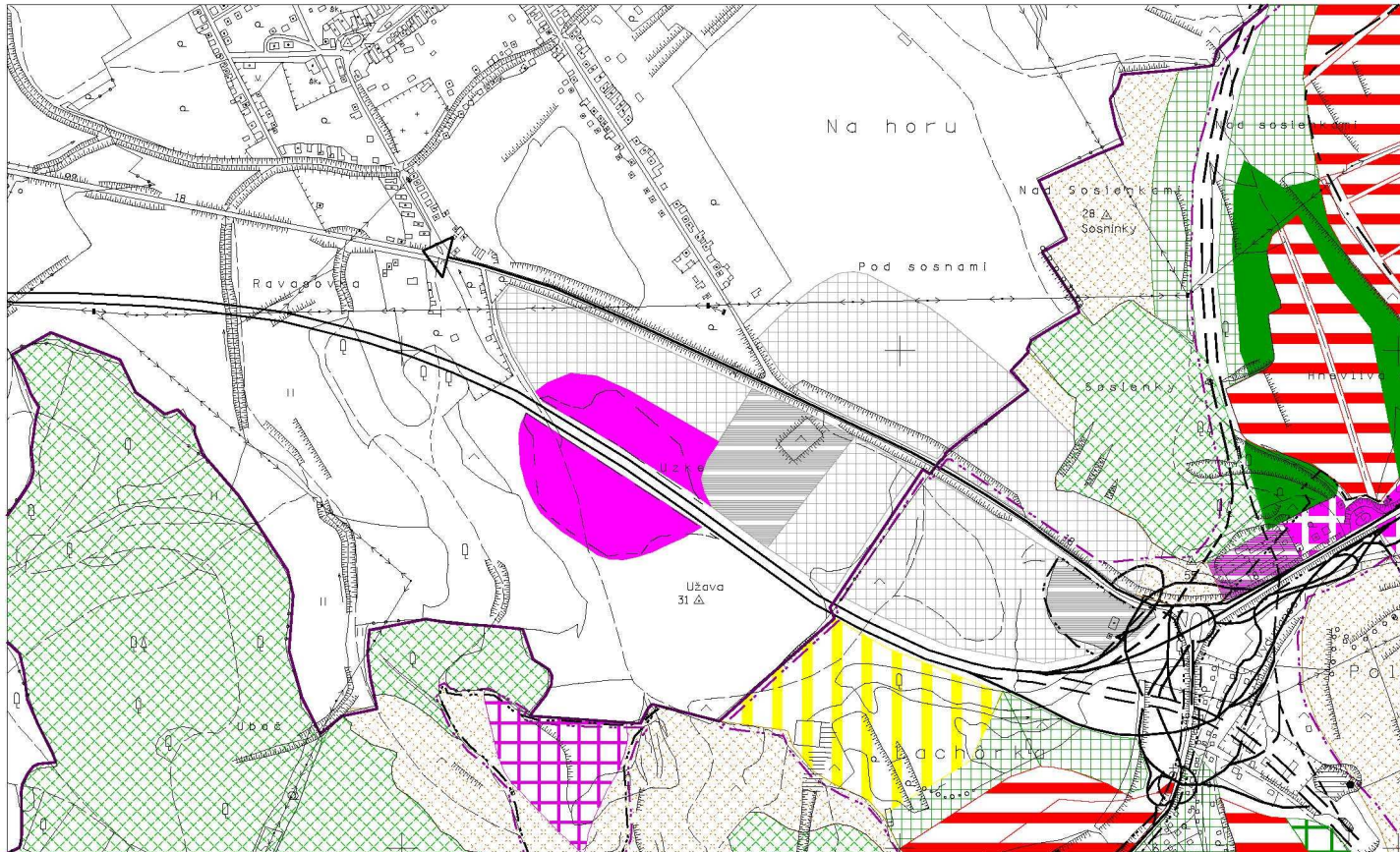




Priemyselný park Grófske



Prešov-západ



Priemyselny park Záborské



Priemyselny park Záborské



Komunikačný systém mesta Prešov

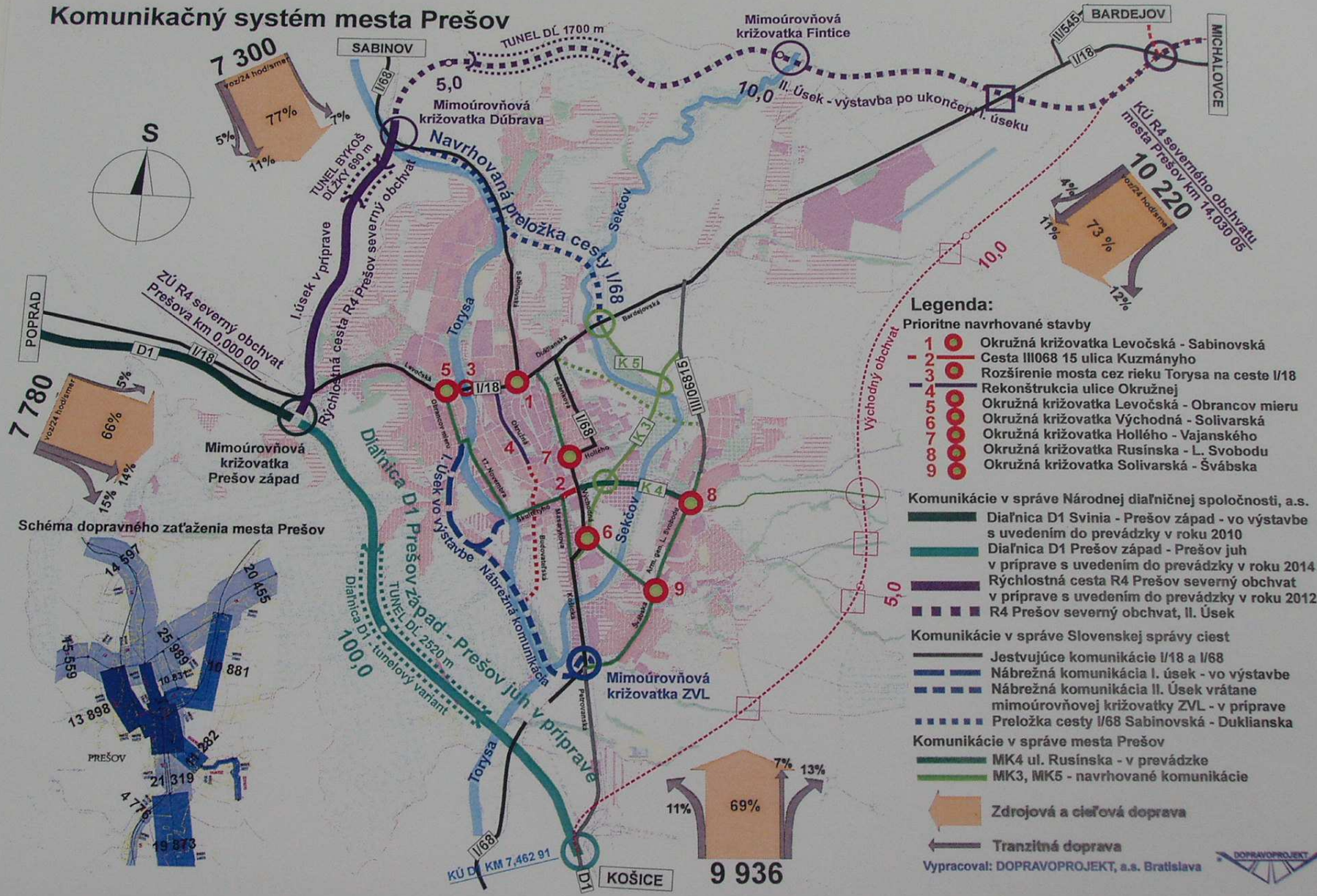


Schéma dopravného zaťaženia mesta Prešov

Legenda:

- Prioritne navrhované stavby**
- Okružná križovatka Levočská - Sabinovská
 - Cesta III068 15 ulica Kuzmányho
 - Rozšírenie mosta cez rieku Torysa na ceste I/18
 - Rekonštrukcia ulice Okružnej
 - Okružná križovatka Levočská - Obrancov mieru
 - Okružná križovatka Východná - Solivarská
 - Okružná križovatka Hollého - Vajanského
 - Okružná križovatka Rusínska - L. Svobodu
 - Okružná križovatka Solivarská - Švábska

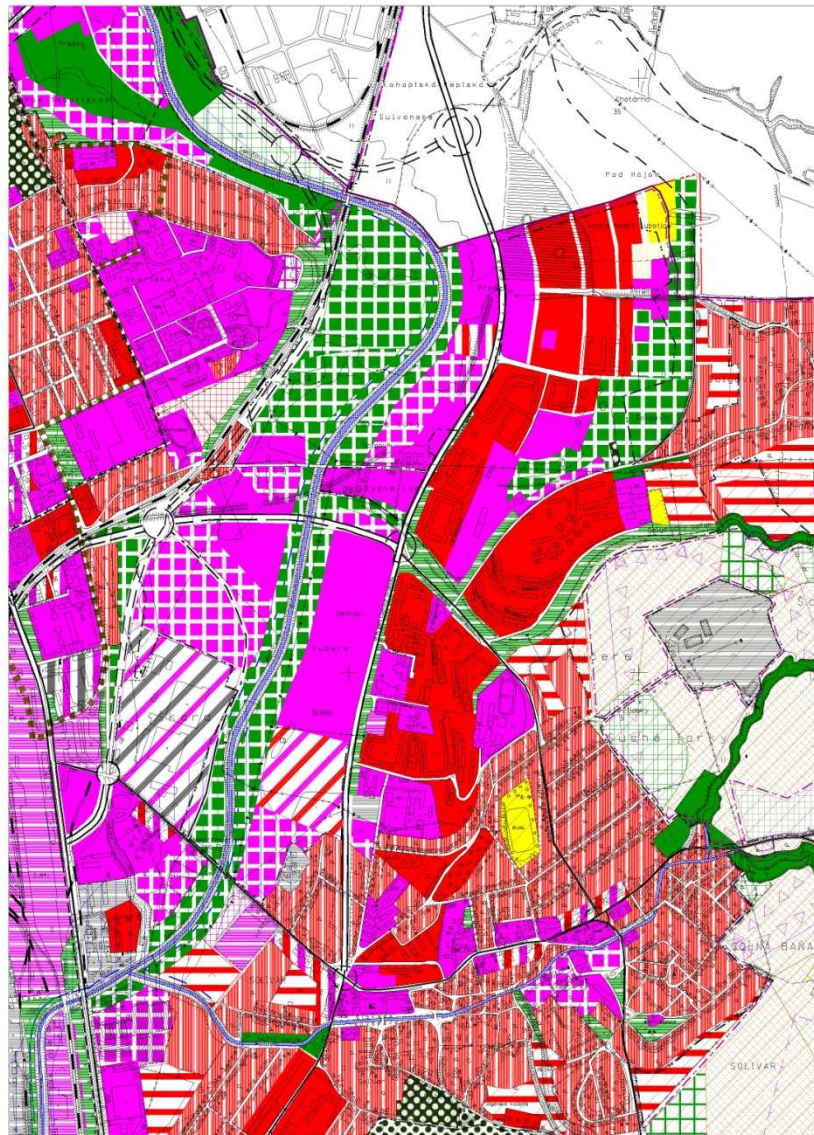
- Komunikácie v správe Národnej diaľničnej spoločnosti, a.s.**
- Diaľnica D1 Svinia - Prešov západ - vo výstavbe s uvedením do prevádzky v roku 2010
 - Diaľnica D1 Prešov západ - Prešov juh v príprave s uvedením do prevádzky v roku 2014
 - Rýchlostná cesta R4 Prešov severný obchvat v príprave s uvedením do prevádzky v roku 2012
 - R4 Prešov severný obchvat, II. Úsek

- Komunikácie v správe Slovenskej správy ciest**
- Jestvujúce komunikácie I/18 a I/68
 - Nábrežná komunikácia I. úsek - vo výstavbe
 - Nábrežná komunikácia II. Úsek vrátane mimoúrovňovej križovatky ZVL - v príprave
 - Preložka cesty I/68 Sabinovská - Duklianska

- Komunikácie v správe mesta Prešov**
- MK4 ul. Rusínska - v prevádzke
 - MK3, MK5 - navrhované komunikácie
- Zdrojová a cieľová doprava**
- Tranzitná doprava**



Prešov - Sekčov

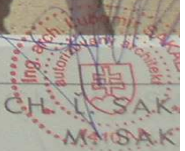


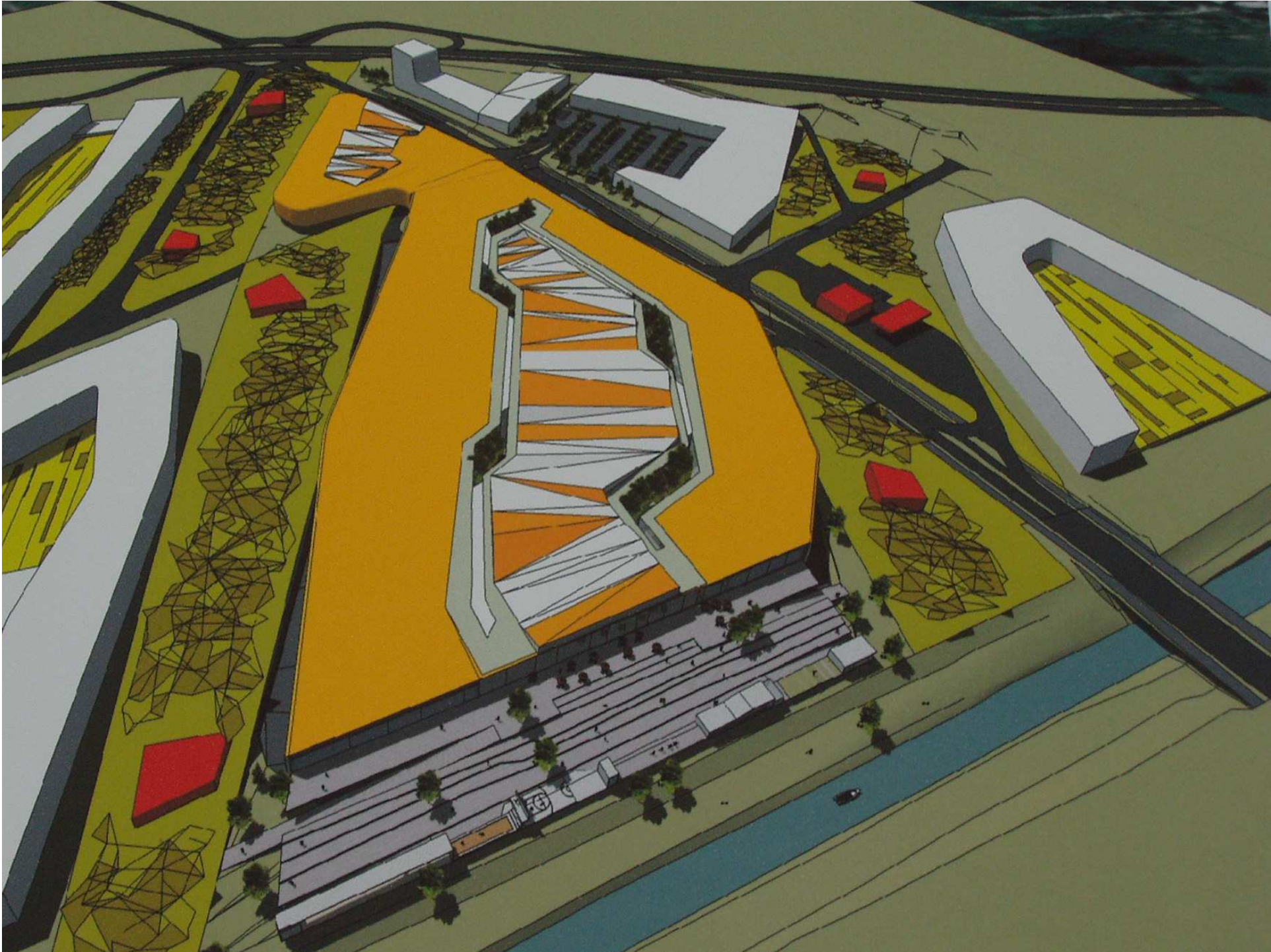
CITY PARK PREŠOV



PROJEKT PRE ÚZEMNÉ ROZHODNUTIE

AUTOR: ING. ARCH. I. SAK





ÚZEMNÝ PLÁN MESTA PREŠOV



ÚZEMNÝ PLÁN MESTA PREŠOV, ZMENA A DOPLNKY 2017

LEGENDA :

starý náves	obecné plochy rodinných domov	plochy občianskej vybavenosti
obecné plochy bytových domov	plochy dopravy	plochy technickej a komunálnej infraštruktúry
plochy polyfunkčné CV + bývanie	plochy polyfunkčné CV + výroba	hranica mestskej zóny/receivácie (M/ZR)
plochy krajinskej scény	plochy urbanistickej scény	ochranné pásmo
plochy prístavísk a logistiky	plochy prístavísk a skladovacie	zóny/oblasti komunikácie (ZAKOS)
cisterny	les	poľár
skladovacie osady	poľár	vodná záhrada
plochy priemyselne, výrobné a skladovacie	inštalované diaľnice	hranica zastavaného územia - star
plochy pre priemyselnú parky	hranica zastavaného územia - star	hranica katastra
plochy rekreácie a športu	plochy poľnohospodárskej pôdy	hranica mestskej zóny
priemyselné plochy výrobné a logistiky	hranica mestskej zóny	hranica bezpečia
ochranné pásma cievnej leteckej premávky	hranica bezpečia	hranica

ÚZEMNÝ PLÁN MESTA PREŠOV ÚZEMNÝ PLÁN MESTA PREŠOV, ZMENA A DOPLNKY 2017

OBSTARÁVATEL: MESTO PREŠOV, MESTSKÝ ÚRAD, HLAVNÁ Č. 75, 080 01 PREŠOV
 STATUTÁRNÝ ZÁSTUPCA: JUDr. PAVEL HANČOVAL, PRÁVNICKÁ
 OBSTARÁVATEĽSKÁ ČINNOSŤ: ING. ARCH. VLADIMÍR LABUDA
 ZÁKONNÝ ZÁKLAD: ÚTVAR ILLUMINÉRIO ARCHITECTURA, PREŠOV
 ING. ARCH. VLADIMÍR KOLUS, HLAVNÝ ARCH. STREKÝ MESTA
 ING. ARCH. STANISLAV BOŠNIAK
 GRAFICKÉ SPRACOVANIE: ING. DAVID YONÁČEK

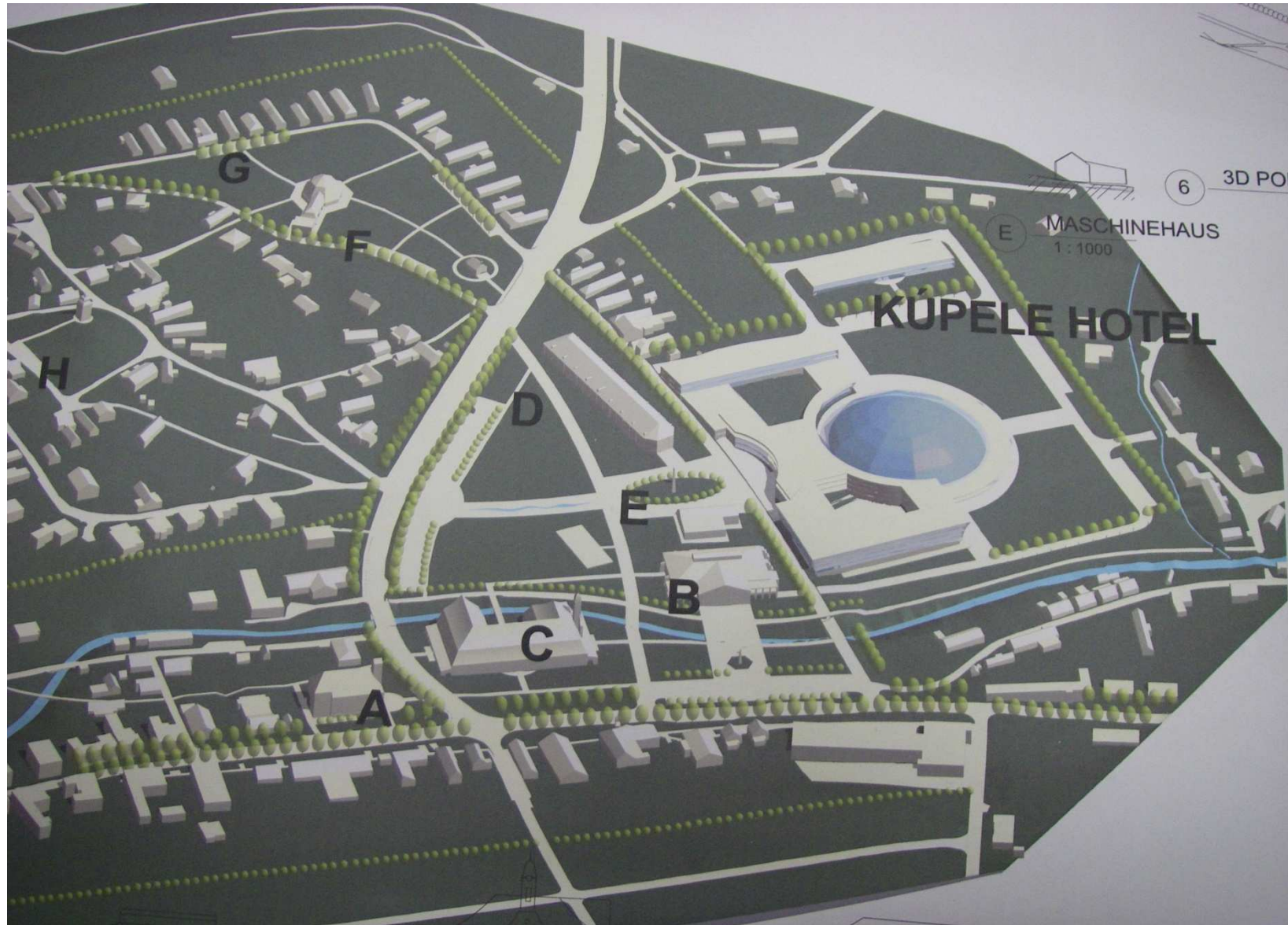
ROK: 2017 M 1:10 000

ČÍSLO: FUNKČNÉ VUŽITIE PLOCH - ČISTOPIS 2

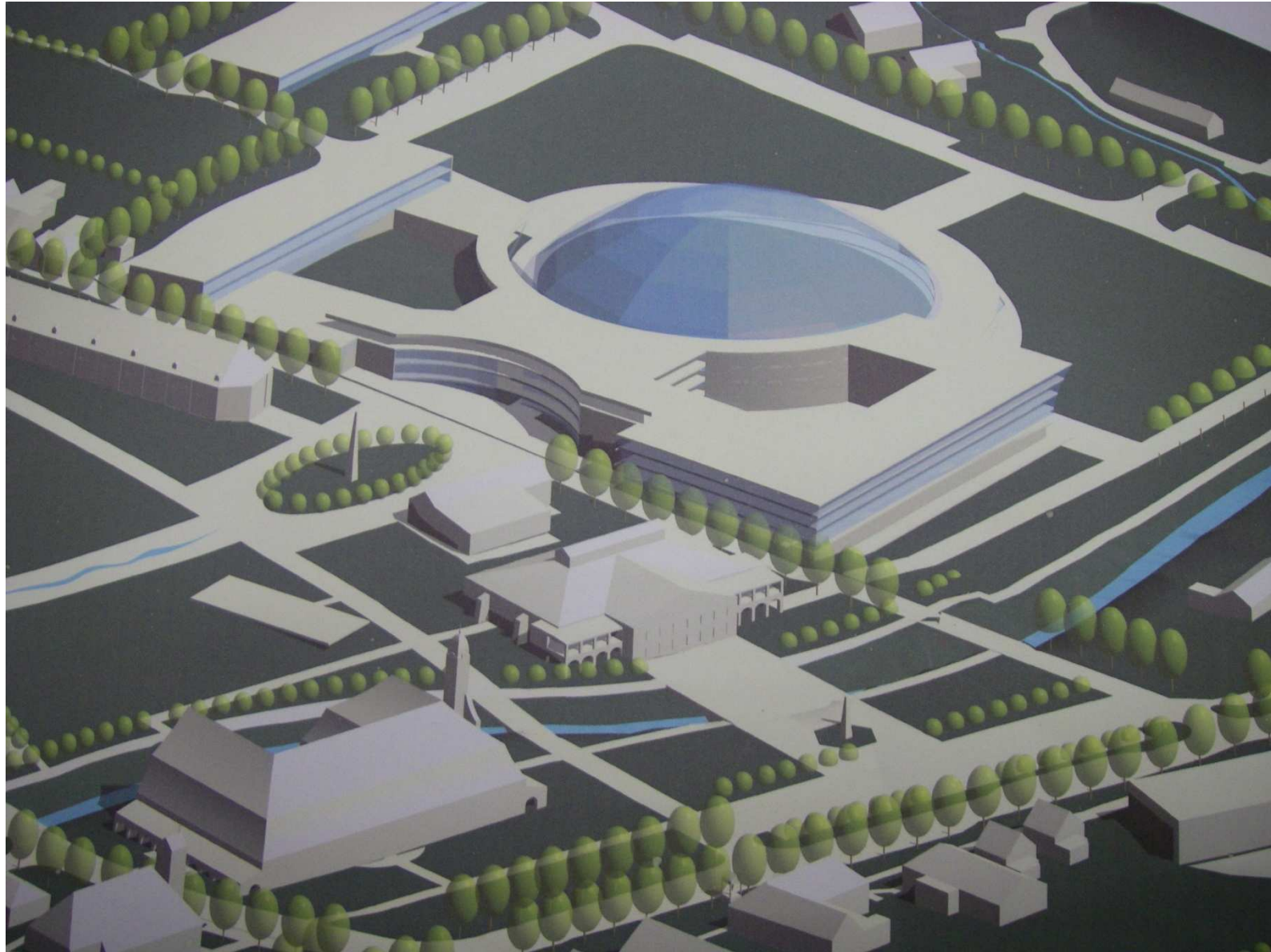
Kúpeľná zóna Solivar



Kúpele Solivar



Kúpele Solivar



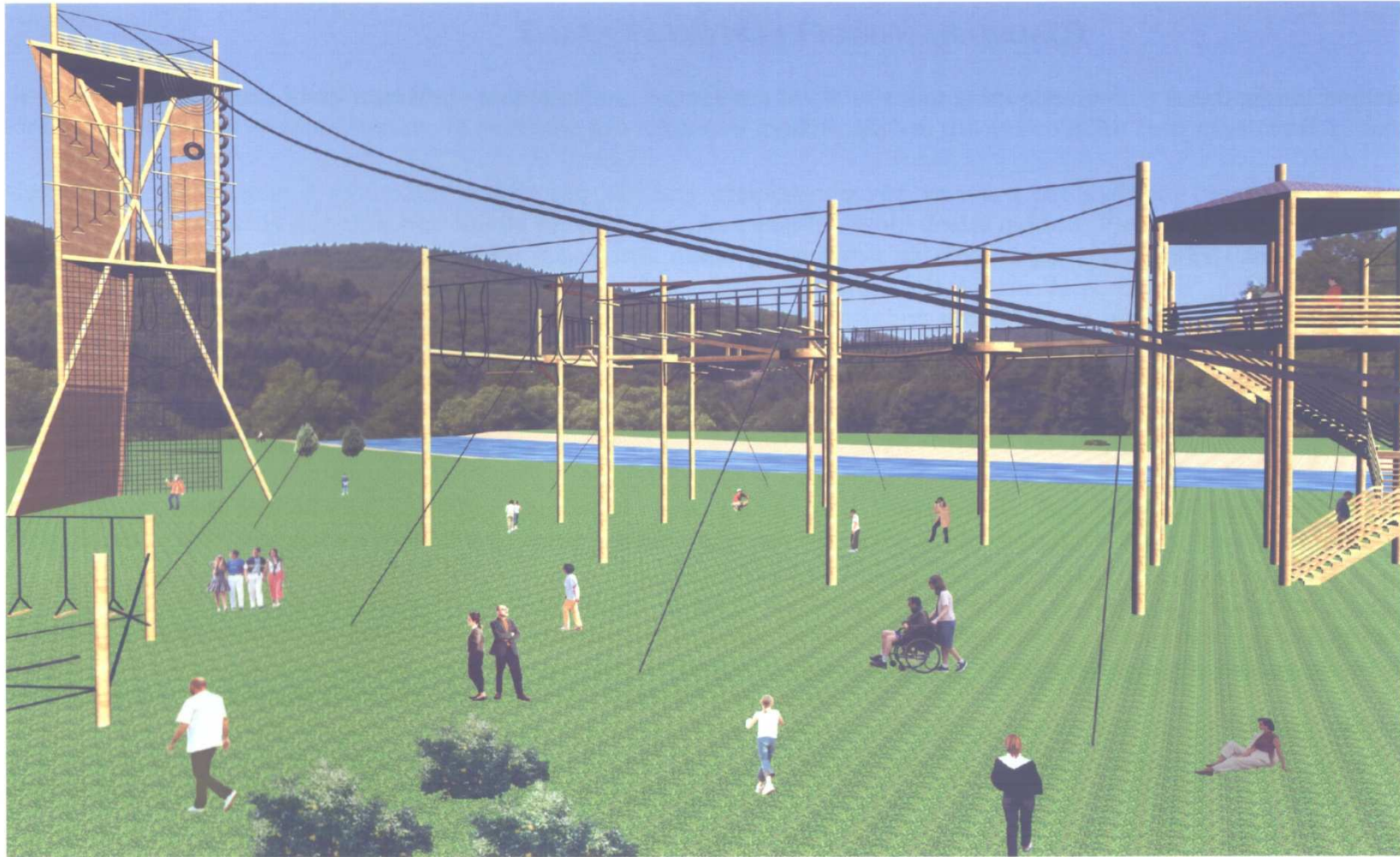
Areál kúpalísk Sekčov



Biokoridor Torysa



Lanové centrum



Zimný štadión



Rekreačná zóna Borkút



Centrálny mestský park

CENTRÁLNY MESTSKÝ PARK PRĚŠOV

ideová urbanisticko-krajinárska súťaž

1/2

LEGENDA

- 1 centrálny spoločenský priestor - restaurácia s terasou
- 2 hradiško - letné centrum
- 3 ovocný sad
- 4 športový park
- 5 výstavný pavilón - Náležlý lúky
- 6 športová zóna
- 7 športová zóna
- 8 lávka
- 9 amfiteáter s lezeckou stenou
- 10 výstavný pavilón
- 11 výstavný pavilón
- 12 moderná spoločnosť
- 13 vachúbové ihriská
- 14 divnána mriežka
- 15 výstavný pavilón
- 16 priestor pre 0,6 a 6-12 ročné deti
- 17 fitness lúka
- 18 miesto na opasenie
- 19 výstavný pavilón
- 20 keramické bloky v trávniku - odpodúveň
- 21 agnoraistické centrum Šarňavský dvor

trávnik

stromy

vodná plocha

kommunikácie

športová plocha

hradiško a športovník

občianske vybavenie

tematické zahrady

výstavný pavilón

plastiky

Prírodný územie
 Dohľadom zvedajúceho výhľadu je široké údolie vodou, k hornej časti údolia sa pripája široký náhon, ktorý sa v blízkosti parku vlieva do rieky. Územie je v súčasnosti využívané ako pasienok a pasienkové pásy. Územie je v súčasnosti využívané ako pasienok a pasienkové pásy. Územie je v súčasnosti využívané ako pasienok a pasienkové pásy.

Prírodný územie
 Dohľadom zvedajúceho výhľadu je široké údolie vodou, k hornej časti údolia sa pripája široký náhon, ktorý sa v blízkosti parku vlieva do rieky. Územie je v súčasnosti využívané ako pasienok a pasienkové pásy. Územie je v súčasnosti využívané ako pasienok a pasienkové pásy.

Prírodný územie
 Dohľadom zvedajúceho výhľadu je široké údolie vodou, k hornej časti údolia sa pripája široký náhon, ktorý sa v blízkosti parku vlieva do rieky. Územie je v súčasnosti využívané ako pasienok a pasienkové pásy. Územie je v súčasnosti využívané ako pasienok a pasienkové pásy.

Prírodný územie
 Dohľadom zvedajúceho výhľadu je široké údolie vodou, k hornej časti údolia sa pripája široký náhon, ktorý sa v blízkosti parku vlieva do rieky. Územie je v súčasnosti využívané ako pasienok a pasienkové pásy. Územie je v súčasnosti využívané ako pasienok a pasienkové pásy.

Prírodný územie
 Dohľadom zvedajúceho výhľadu je široké údolie vodou, k hornej časti údolia sa pripája široký náhon, ktorý sa v blízkosti parku vlieva do rieky. Územie je v súčasnosti využívané ako pasienok a pasienkové pásy. Územie je v súčasnosti využívané ako pasienok a pasienkové pásy.

Prírodný územie
 Dohľadom zvedajúceho výhľadu je široké údolie vodou, k hornej časti údolia sa pripája široký náhon, ktorý sa v blízkosti parku vlieva do rieky. Územie je v súčasnosti využívané ako pasienok a pasienkové pásy. Územie je v súčasnosti využívané ako pasienok a pasienkové pásy.

Prírodný územie
 Dohľadom zvedajúceho výhľadu je široké údolie vodou, k hornej časti údolia sa pripája široký náhon, ktorý sa v blízkosti parku vlieva do rieky. Územie je v súčasnosti využívané ako pasienok a pasienkové pásy. Územie je v súčasnosti využívané ako pasienok a pasienkové pásy.

Prírodný územie
 Dohľadom zvedajúceho výhľadu je široké údolie vodou, k hornej časti údolia sa pripája široký náhon, ktorý sa v blízkosti parku vlieva do rieky. Územie je v súčasnosti využívané ako pasienok a pasienkové pásy. Územie je v súčasnosti využívané ako pasienok a pasienkové pásy.

Prírodný územie
 Dohľadom zvedajúceho výhľadu je široké údolie vodou, k hornej časti údolia sa pripája široký náhon, ktorý sa v blízkosti parku vlieva do rieky. Územie je v súčasnosti využívané ako pasienok a pasienkové pásy. Územie je v súčasnosti využívané ako pasienok a pasienkové pásy.

Prírodný územie
 Dohľadom zvedajúceho výhľadu je široké údolie vodou, k hornej časti údolia sa pripája široký náhon, ktorý sa v blízkosti parku vlieva do rieky. Územie je v súčasnosti využívané ako pasienok a pasienkové pásy. Územie je v súčasnosti využívané ako pasienok a pasienkové pásy.

Prírodný územie
 Dohľadom zvedajúceho výhľadu je široké údolie vodou, k hornej časti údolia sa pripája široký náhon, ktorý sa v blízkosti parku vlieva do rieky. Územie je v súčasnosti využívané ako pasienok a pasienkové pásy. Územie je v súčasnosti využívané ako pasienok a pasienkové pásy.

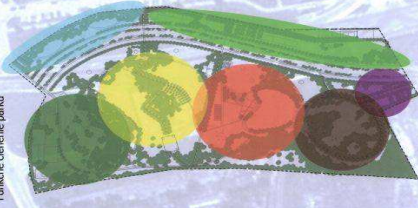
Prírodný územie
 Dohľadom zvedajúceho výhľadu je široké údolie vodou, k hornej časti údolia sa pripája široký náhon, ktorý sa v blízkosti parku vlieva do rieky. Územie je v súčasnosti využívané ako pasienok a pasienkové pásy. Územie je v súčasnosti využívané ako pasienok a pasienkové pásy.

Prírodný územie
 Dohľadom zvedajúceho výhľadu je široké údolie vodou, k hornej časti údolia sa pripája široký náhon, ktorý sa v blízkosti parku vlieva do rieky. Územie je v súčasnosti využívané ako pasienok a pasienkové pásy. Územie je v súčasnosti využívané ako pasienok a pasienkové pásy.

Prírodný územie
 Dohľadom zvedajúceho výhľadu je široké údolie vodou, k hornej časti údolia sa pripája široký náhon, ktorý sa v blízkosti parku vlieva do rieky. Územie je v súčasnosti využívané ako pasienok a pasienkové pásy. Územie je v súčasnosti využívané ako pasienok a pasienkové pásy.

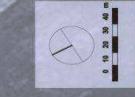
- Šarňavský dvor - agnoraistické centrum
- hradiško - letné centrum
- centrálny spoločenský priestor
- promenáda
- harmy vstup
- športová - rekreačná zóna
- pošta lúka

1 : 1000



Funkčné členenie parku

D



Vymoriarska ul.

Exulárová ul.
(od letniska)

Exulárová ul.
(od letniska)

Džurgova ul.

ul. K amfiteátru
(potenciálny vstup)

ul. K amfiteátru
(potenciálny vstup)

ul. K amfiteátru
(potenciálny vstup)

