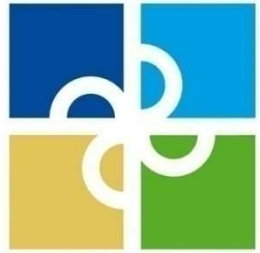
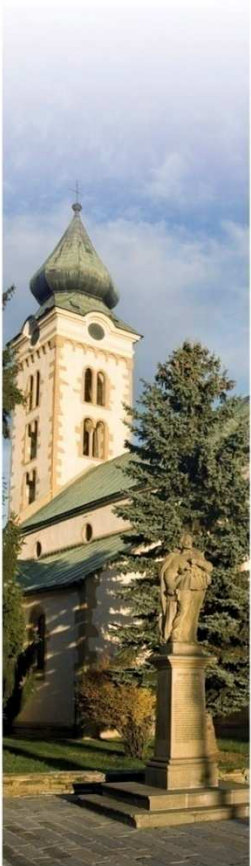


MESTO PRE VŠETKÝCH



LIPTOVSKÝ
MIKULÁŠ



MESTO OTVORENÉ PRE INVESTOROV

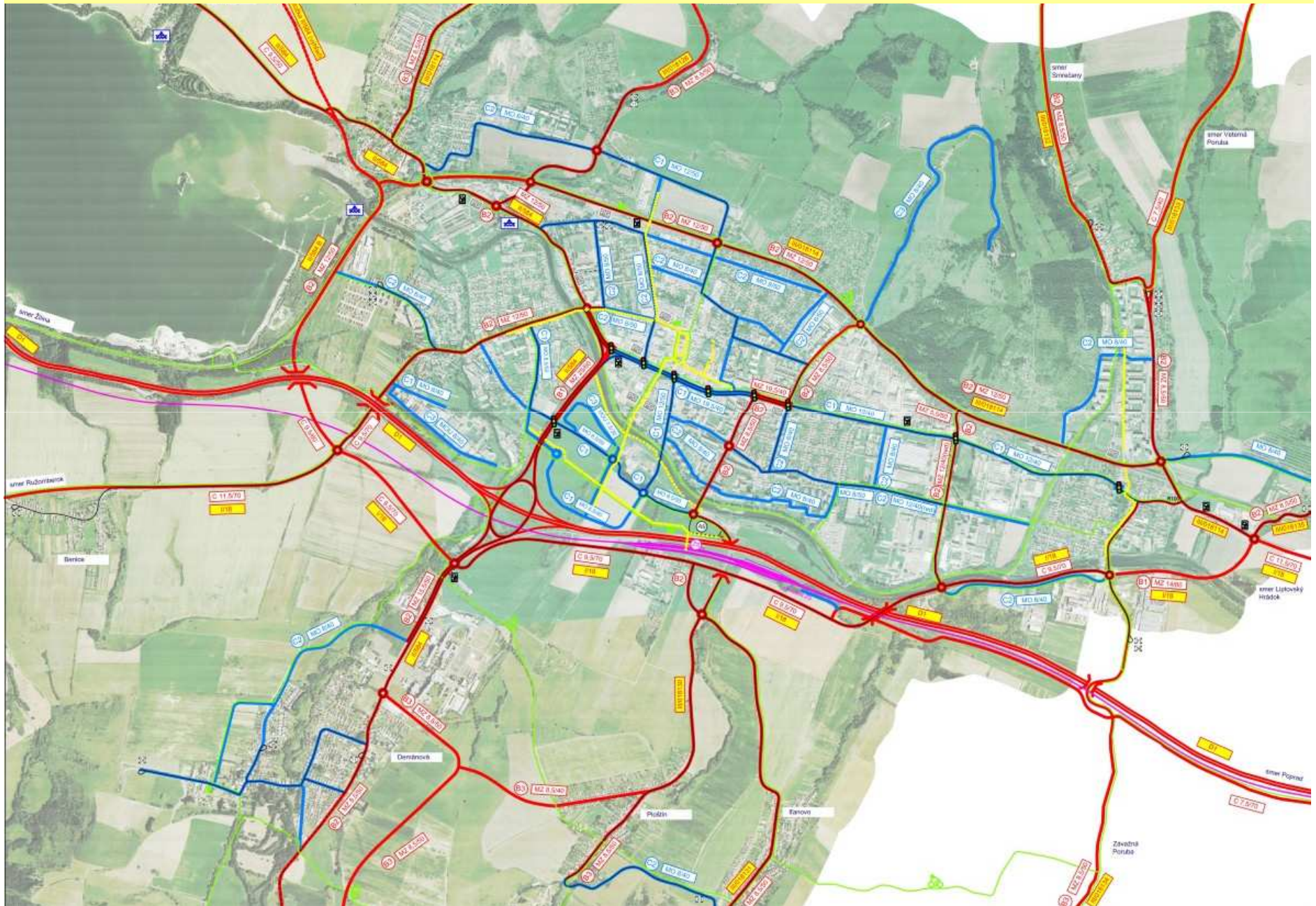


OBSAH

- ÚPN a generel dopravy
- Obytná zóna Palúdzka
- Južné mesto nové centrum
- Architektonická vízia mesta



Generel dopravy

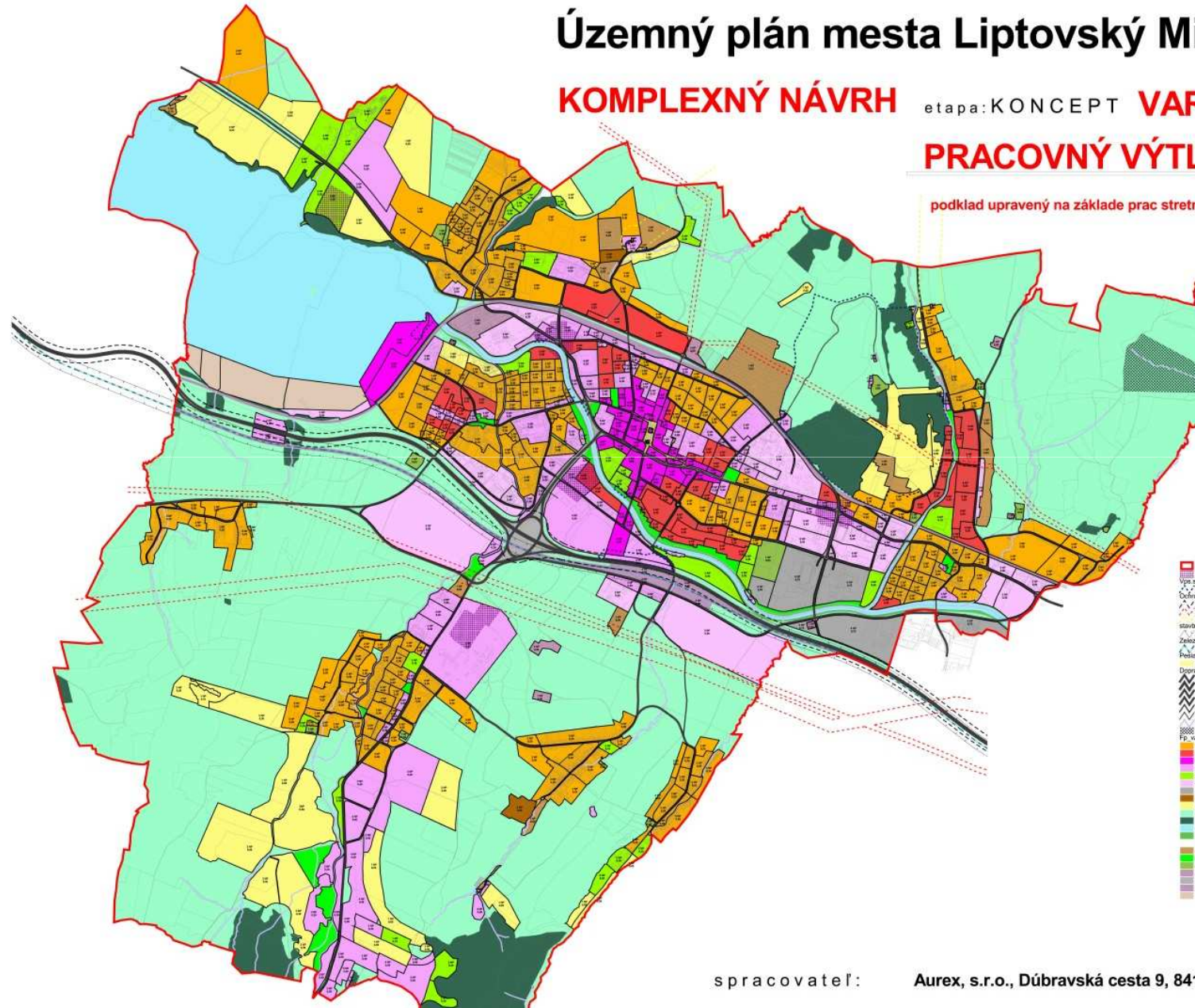


Územný plán mesta

Územný plán mesta Liptovský Mikuláš

KOMPLEXNÝ NÁVRH etapa: KONCEPT VARIANT 2 PRACOVNÝ VÝTLAČOK

podklad upravený na základe prac stretnutia z 19.11. 2009



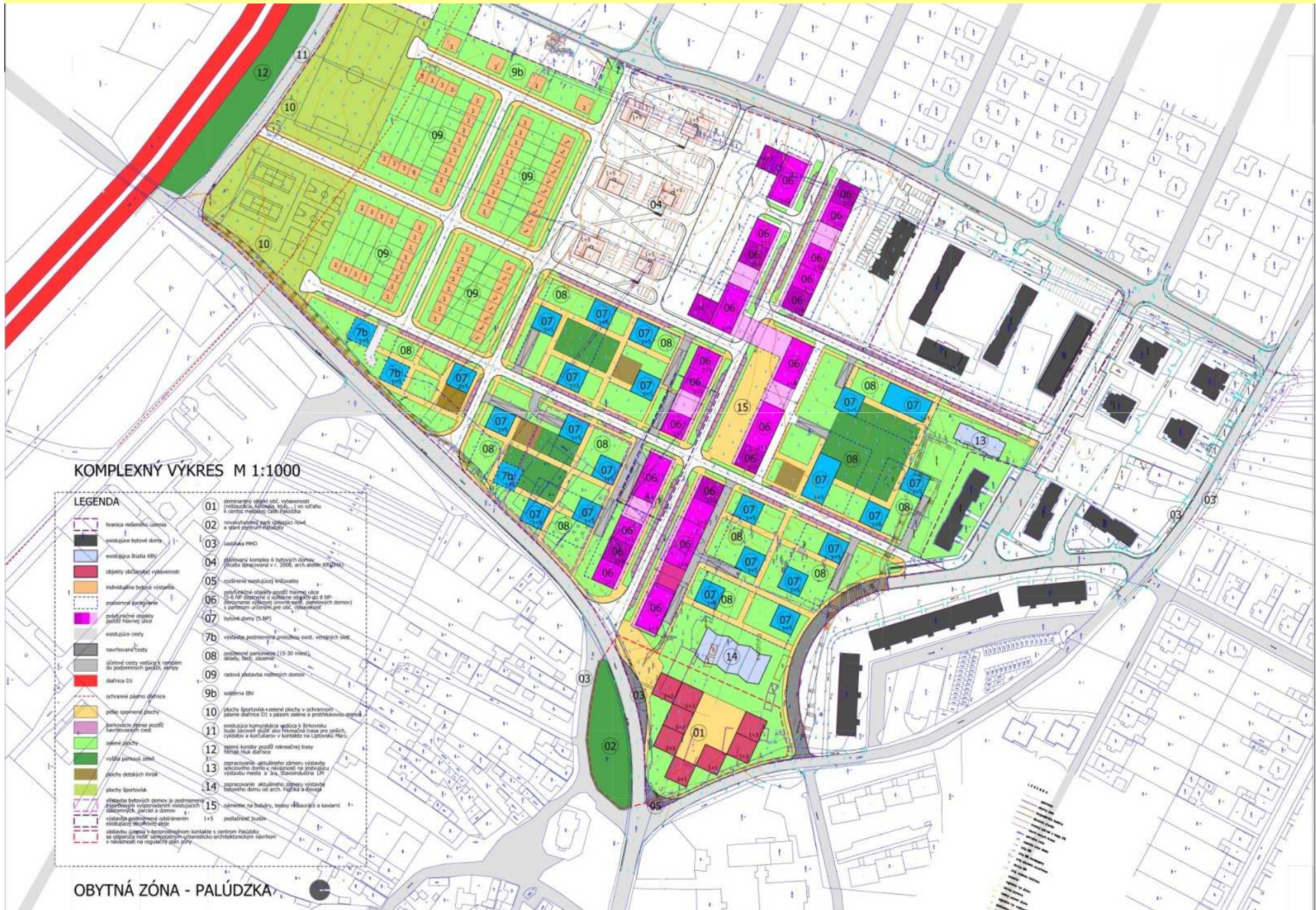
- hranica riešeného územia
- lokality pre umiestnenie výškových budov
- Výš. štíp
- VPS
- Ochranné pásmo daf
- ochranné pásmo diaľnice - návrh
- ochranné pásmo vezení el. en. VVN, ZVN
- ochranné pásmo vodoteľa VTS dĺžky
- stavby spojené s modernizáciou žel. trate Žilina - Košice
- nastupujúce ochranné pásmo železničnej trate
- Železnica, daf
- železničná trať
- hranica zóna štíp
- pešia zóna
- Dopravná zóna daf
- komunikácie FT A1
- komunikácie FT B1
- komunikácie FT B2
- komunikácie FT B3
- komunikácie FT C1
- komunikácie FT C2, C3
- Vodný tok, daf
- územná rezerva pre skladištnú odpadov
- Fp variant 2 štíp
- územie s prevahou rodinných domov
- územie s prevahou bytových domov
- územie mestského centra
- zmliekané územie s prevahou OV
- zmliekané územie s prevahou zariadení pre šport a rekreáciu
- územie výrobnocobuhových areálov
- územie priemyselnej a stavebnej výroby
- územie zariadení a areálov poľnohospodárskej výroby
- územie pre rekreáciu v prírodnom prostredí
- územie poľnohospodársky využívaných plôch a krajnej zelene
- územie lesov
- vodné plochy a toky
- spravidelné železničné stavby
- vyhradené územie záhradkáckych a chatových osád
- vyhradené územie parkov upravenej zelene
- vyhradené územie poľnohospodárstva
- vyhradené územie zariadení nadradených systémov TI
- vyhradené územie pozemných komunikácií
- vyhradené územie zariadení železnice
- vyhradené územie porohtovej ťahy

spracovateľ:

Aurex, s.r.o., Dúbravská cesta 9, 841 04 Bratislava



Obytná zóna Palúdzka



Južné mesto - urbanistická štúdia



LEGENDA PLOCH

OZN.	VYUŽITIE	POVRCH PLOCHY m ²	ZEMIA PLOCHY % m ²	ZDOK. % m ²
A	ŽELEZNIČNÁ STANICA	30 476,5	57,63%	42,34%
B	BYTNÁ	78 508,0	48,83%	51,97%
C	OBYTNO - REKREAČNÁ ZÓNA	44 348,0	30,54%	69,46%
D	VŠEPSPORTOVÝ AREÁL	62 672,4	69,97%	40,83%
E	ZIMNÝ ŠTADIÓN, ŠPORTOVO - ZÁBAVNÉ CENTRUM	93 817,6	69,85%	30,15%
F	BIZNIS CENTRUM	149 238,5	31,79%	68,21%
G	OBCHODNÁ ZÓNA	87 148,3	68,68%	39,32%
H	NOVÉ NÁBEŽIE	112 507,6	32,94%	67,86%
spolu:		636 708,9	48,92%	51,07%

LEGENDA OBJEKTOV

OZN.	OBJEKT	POVRCH PLOCHY m ²	POČET OBJEKTOV	PODLAŽ.	POČET B.J.
A ŽELEZNIČNÁ STANICA (30 476,5m²)					
A1	OBJEKT ŽELEZNIČNÉJ STANICE	815,7	1	2	
A2	OBJEKT AUTOBUSNEJ STANICE	1188,0	1	2	
spolu: 1 875,7 (5,49%)					
B BULVÁR (76 500,0m²)					
B1	OBCHODY, HOTEL	2095,0	1	10	--
B2	POLYFUNKČNÝ BYTOVÝ DOM	2285,0	1	141	--
B3	POLYFUNKČNÝ BYTOVÝ DOM	477,5	1	5+1	16
B4	POLYFUNKČNÝ BYTOVÝ DOM	225,0	5	5+1	48
B5	POLYFUNKČNÝ BYTOVÝ DOM	385,0	2	5+1	28
B6	POLYFUNKČNÝ BYTOVÝ DOM	575,0	1	141	--
B7	POLYFUNKČNÝ BYTOVÝ DOM	245,0	1	1+1	--
B8	POLYFUNKČNÝ BYTOVÝ DOM	1208,0	1	141	--
B9	POLYFUNKČNÝ BYTOVÝ DOM	648,0	1	141	--
B10	POLYFUNKČNÝ OBJEKT	1200,0	1	141	--
B11	POLYFUNKČNÝ BYTOVÝ DOM	350,0	3+2	5+1	39
spolu: 13 702,6 (17,40%)					
C OBYTNO - REKREAČNÁ ZÓNA (44 348,0m²)					
C1	BISTRO, RESTAURÁCIA	150,0	1	1+1	
C2	RESTAURÁCIA	170,0	1	2	
C3	TERAZOVÉ APARTMÁNY	125,0	4	8	282
C4	BNK DŔAŽA	2686,5	1	--	
C5	SKATE DRÁHA	2020,0	1	--	
C6	MINIGOLF	1270,0	1	--	
spolu: 7 427,5 (16,75%)					
D VŠEPSPORTOVÝ AREÁL (62 672,4m²)					
D1	ŠTADIÓN, PARKING, SLUŽBY	19740,0			
D2	TENISOVÉ KURTY	3220,0			
D3	TENISOVÁ HALA	3820,0	1	3	
D4	POLYFUNKČNÝ BYTOVÝ DOM	390,0	1	4+1	11
D5	BYTOVÝ DOM	750,0	1	3+1	22
D6	BYTOVÝ DOM	782,0	1	4+1	29
spolu: 28 010,0 (45,95%)					
E ZIMNÝ ŠTADIÓN, ŠPORTOVO - ZÁBAVNÉ CENTRUM (93 817,6m²)					
E1	ZIMNÝ ŠTADIÓN	9300,0	1	8	
E2	ZÁBAVNÉ-OBCHODNÉ CENTRUM I.	1455,0	1	8	
E3	TENISOVO-ŠPORTOVÁ HALA	8025,0	1	5	
E4	ZÁBAVNÉ-OBCHODNÉ CENTRUM II.	2905,0	1	8	
E5	UBYTOVACE A ADMINISTRATÍVNE CENTRUM	1865,0	1	10	
E6	ZÁBAVNÉ-OBCHODNÉ CENTRUM III.	530,0	1	8	
E7	HOTEL	1785,0	1	17	
E8	PARKOVACÍ DOM	740,0	1	5	
spolu: 21 815,0 (23,82%)					

LEGENDA OBJEKTOV

OZN.	OBJEKT	POVRCH PLOCHY m ² /pod.	POČET OBJEKTOV	PODLAŽ.	POČET B.J.
F BIZNIS CENTRUM (149 238,5m²)					
F1	BIZNIS CENTRUM I.	7250,0	1	4	
F2	BIZNIS TOWER I.	2715,0	2	15	56
F3	BIZNIS CENTRUM II.	3329,5	1	4	
F4	BIZNIS TOWER II.	1525,5	1	20	
F5	BIZNIS CENTRUM IEL	2165,5	1	4	
F6	HOTEL	2865,0	1	13	
F7	HOTEL	765,0	1	15	
F8	POLYFUNKČNÝ OBJEKT	2305,0	1	10	
spolu: 22 815,5 (14,80%)					
G OBCHODNÁ ZÓNA (67 148,3m²)					
G1	TESO	6268,0	1	1	
G2	TESO	4965,0	1	3	
G3	NAV	2918,0	1	1	
G4	OBCHODNO-ADMINISTRATÍVNE CENTRUM	1548,0	1	3/5	
G5	OBCHODNÁ STANICA	486,0	1	1	
G6	OBCHODNO-ADMINISTRATÍVNE CENTRUM	815,0	1	5	
spolu: 17 816,0 (26,30%)					
H NOVÉ NÁBEŽIE (112 507,6m²)					
H1	POLYFUNKČNÝ BYTOVÝ DOM	1096,5	1	6+1	60
H2	POLYFUNKČNÝ BYTOVÝ DOM	750,0	2	6+1	56
H3	POLYFUNKČNÝ BYTOVÝ DOM	750,0	1	4+1	22
H4	BYTOVÝ DOM	950,5	1	5+1	44
H5	POLYFUNKČNÝ BYTOVÝ DOM	840,0	2	4+1	38
H6	BYTOVÝ DOM	1845,0	1	5+1	48
H7	POLYFUNKČNÝ BYTOVÝ DOM	508,0	1	4+1	15
H8	BYTOVÝ DOM	570,0	1	5+1	26
H9	POLYFUNKČNÝ BYTOVÝ DOM	720,0	1	8	42
H10	POLYFUNKČNÝ BYTOVÝ DOM	1315,0	1	4+1	36
H11	POLYFUNKČNÝ BYTOVÝ DOM	930,0	1	5+1	36
H12	POLYFUNKČNÝ BYTOVÝ DOM	390,0	1	4+1	12
H13	BYTOVÝ DOM	940,0	2	3+1	54
H14	POLYFUNKČNÝ BYTOVÝ DOM	815,0	2	4+1	48
H15	POLYFUNKČNÝ BYTOVÝ DOM	820,0	2	4+1	36
H16	BYTOVÝ DOM	310,0	1	3+1	32
H17	BYTOVÝ DOM	310,0	1	5+1	31
spolu: 14 777,0 (13,13%)					
spolu celkom: 127 835,2 (19,92%) 1.044					

LEGENDA ZNAČENIA

- HRANICE PŘEŠENÉHO ÚZEMIA
- HRANICE ZÓN VYUŽITIA
- BYTNÉ DOMY
- BYTNÉ DOMY S POLYFUNKCIOU
- ŠPORTOVÁ VYBAVENOSŤ
- VEŘEJNÉ VYBAVENIE, OBCHOD, SLUŽBY, ADMINISTRATÍVA
- PLOCHY DOPRAVY

JUŽNÉ MESTO
URBANISTICKÁ ŠTÚDIA



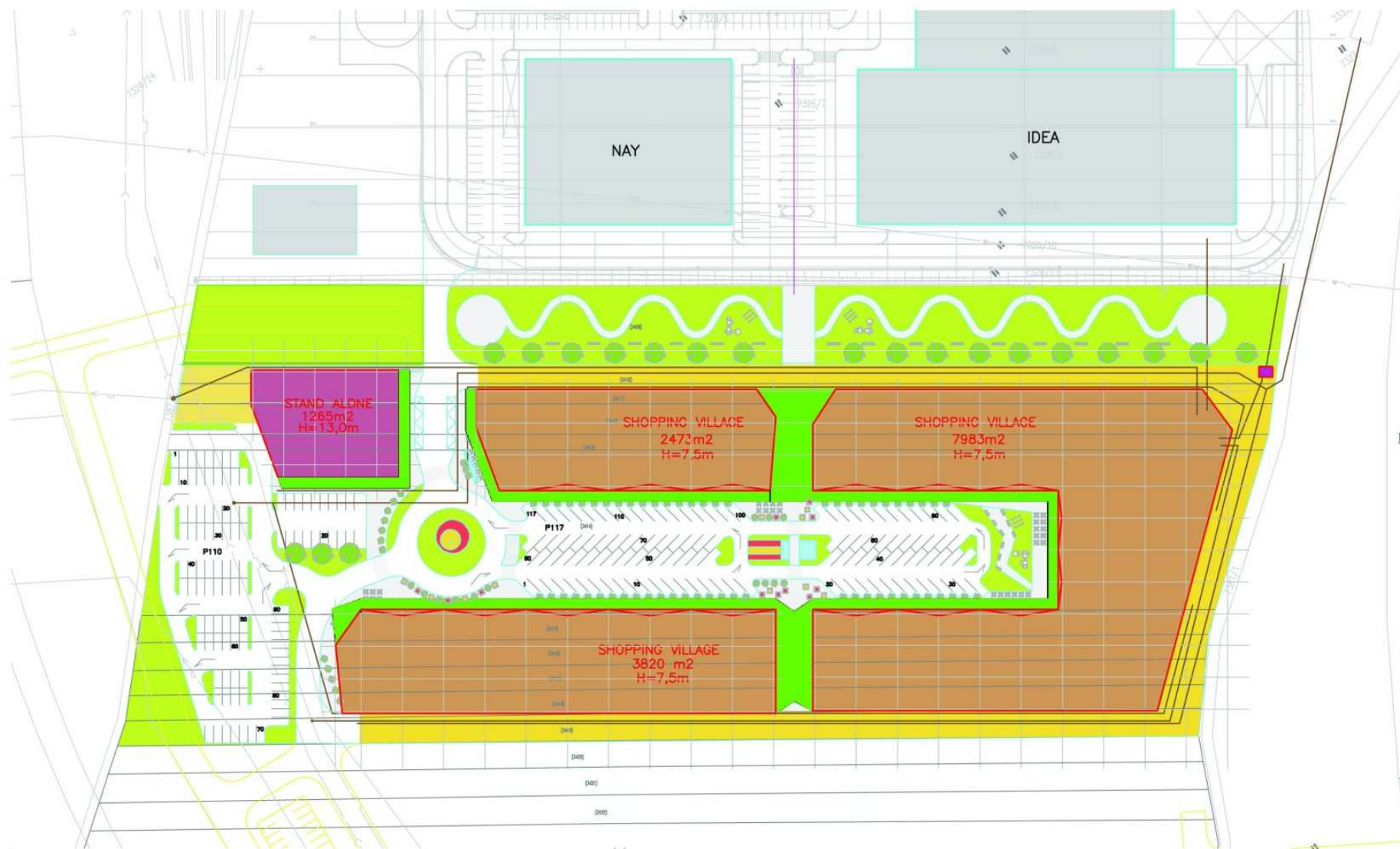
Autori:
Ing.arch. Stanislav Barčák 0302 AA
Ing.arch. Miloslav Džur 0304 AA
Ing.arch. Karim Barčaylov
Ing.arch. Martin Lichardus

Obstarávateľ:
Mesto Liptovský Mikuláš

02 URBANISTICKÝ NÁVRH

05.2008
m 1:2000

Južné mesto – rozvoj obchodného centra



Južné mesto – nová stanica



Južné mesto – nová stanica



Južné mesto – nová stanica

