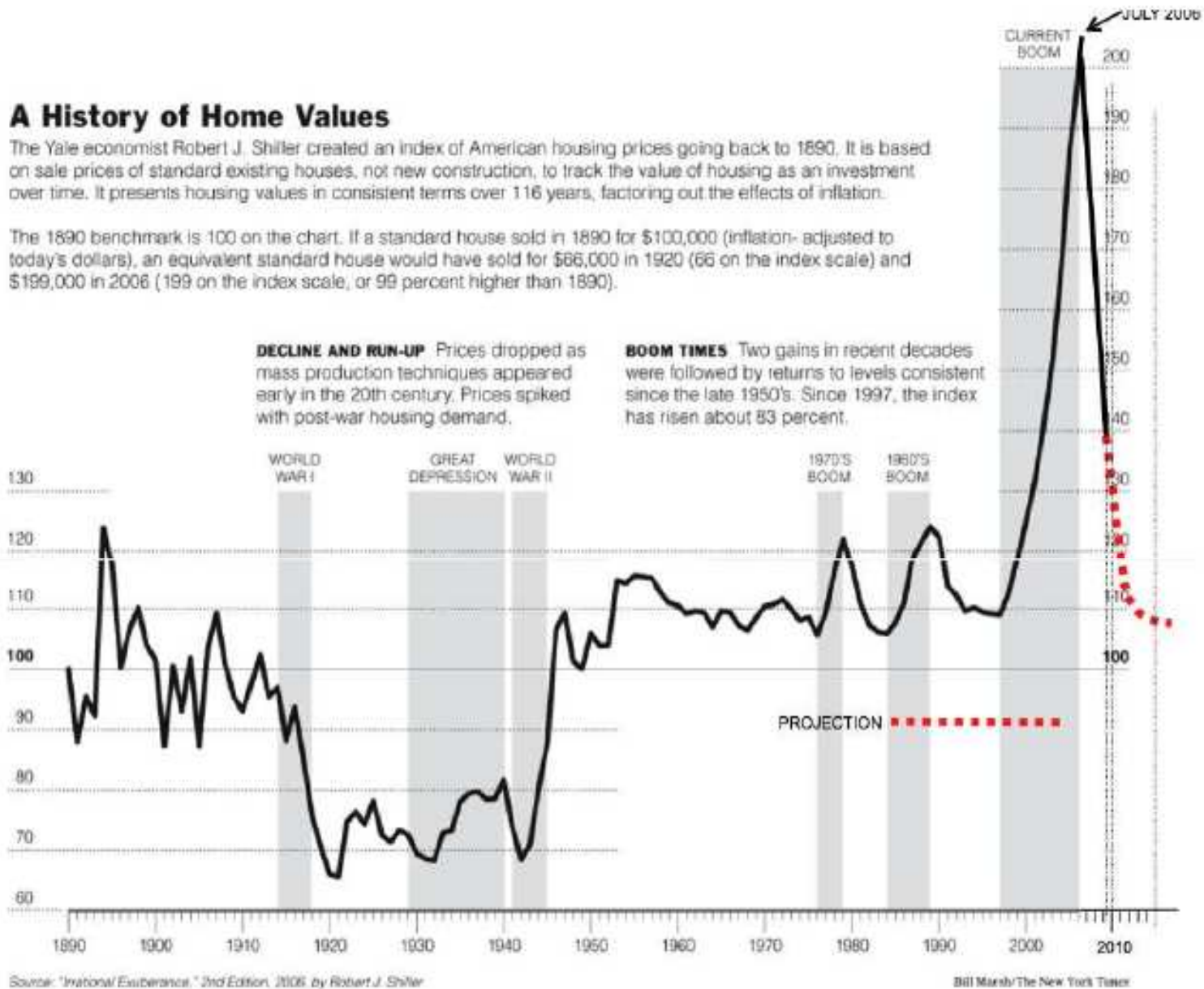


jaká krize?

A History of Home Values

The Yale economist Robert J. Shiller created an index of American housing prices going back to 1890. It is based on sale prices of standard existing houses, not new construction, to track the value of housing as an investment over time. It presents housing values in consistent terms over 116 years, factoring out the effects of inflation.

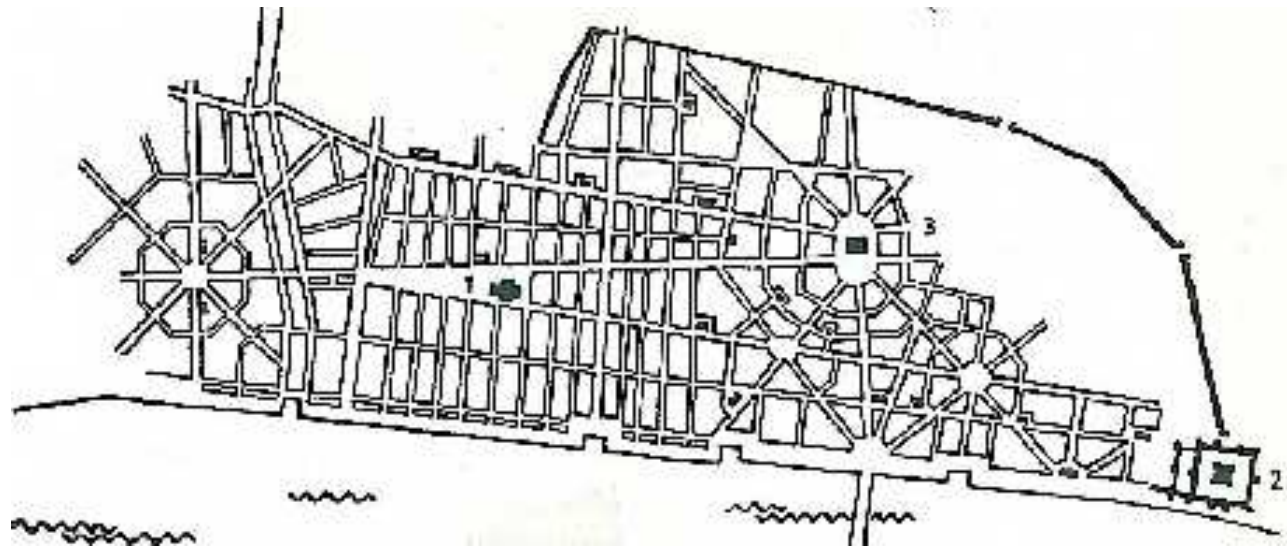
The 1890 benchmark is 100 on the chart. If a standard house sold in 1890 for \$100,000 (inflation-adjusted to today's dollars), an equivalent standard house would have sold for \$66,000 in 1920 (66 on the index scale) and \$199,000 in 2006 (199 on the index scale, or 99 percent higher than 1890).

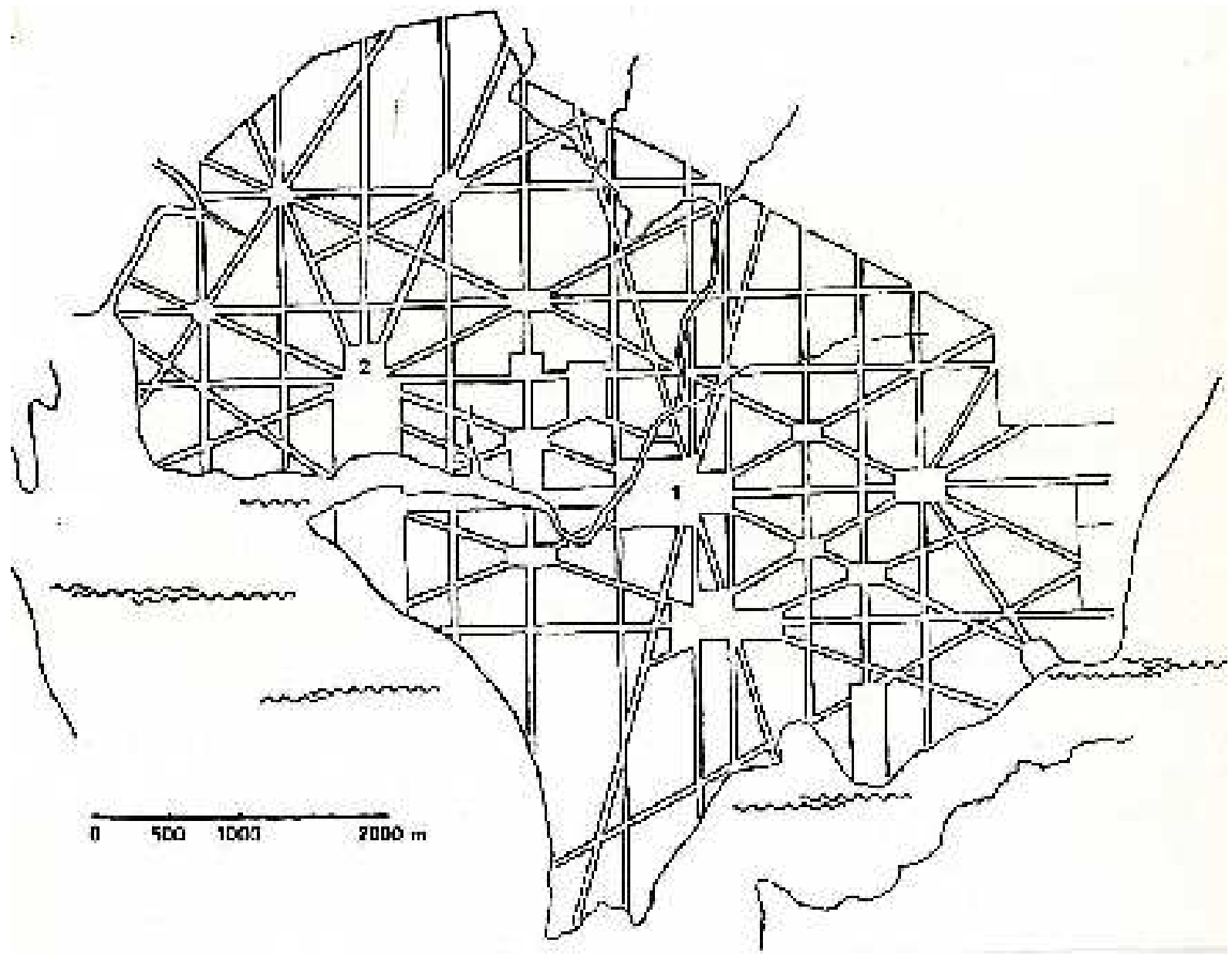


1. iracionální nevázanost
2. příliv levných peněz
3. motivace podstupovat rizika
4. regulační neuváživost

město:

projekt **spolu**žití





























- Austerlitz-Gare
- Austerlitz - Nord
- Austerlitz-Sud
- Tolbiac - Nord
- Tolbiac-Chevaleret
- Masséna-Nord
- Masséna-Chevaleret
- Masséna-Sud + Masséna -



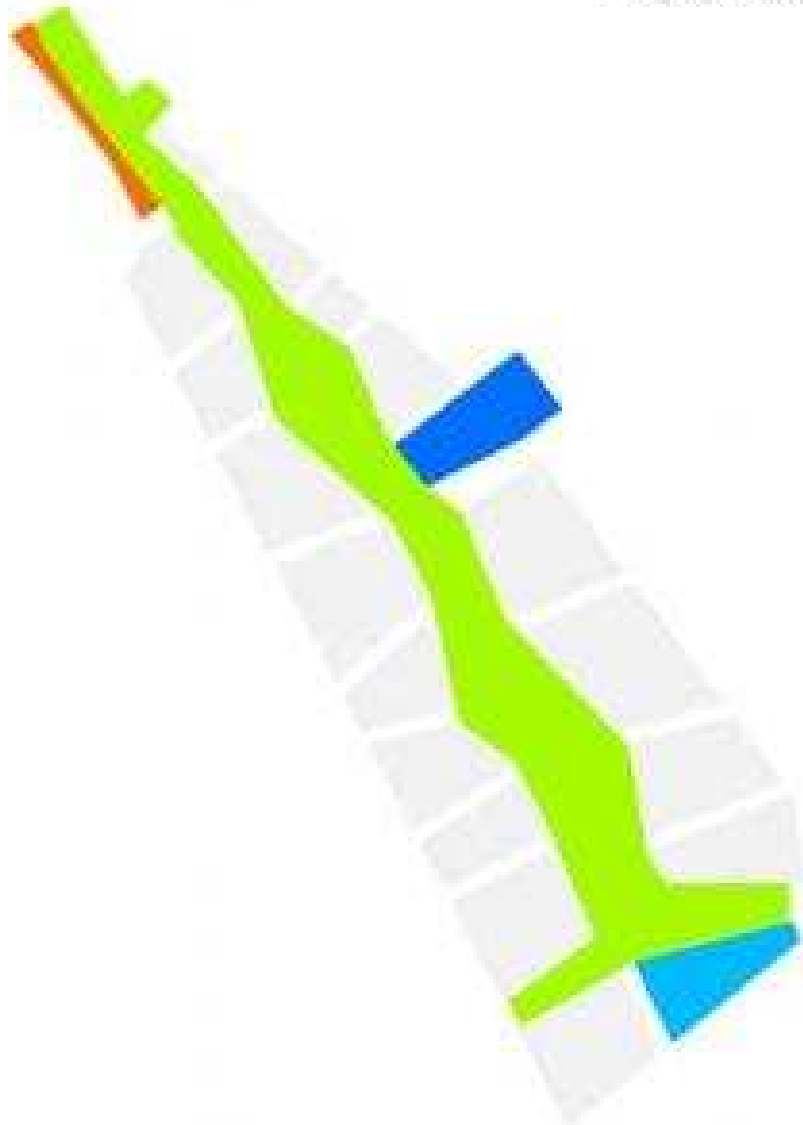
15 (Rdam Blitz)



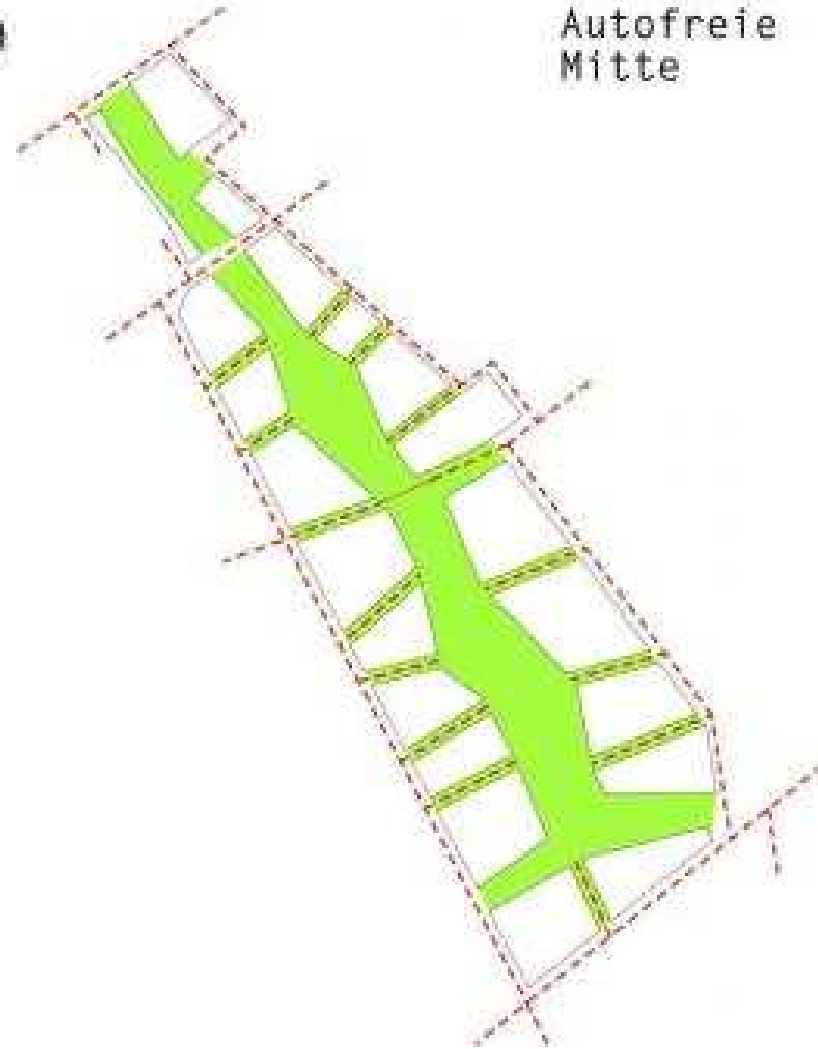


Attraktoren

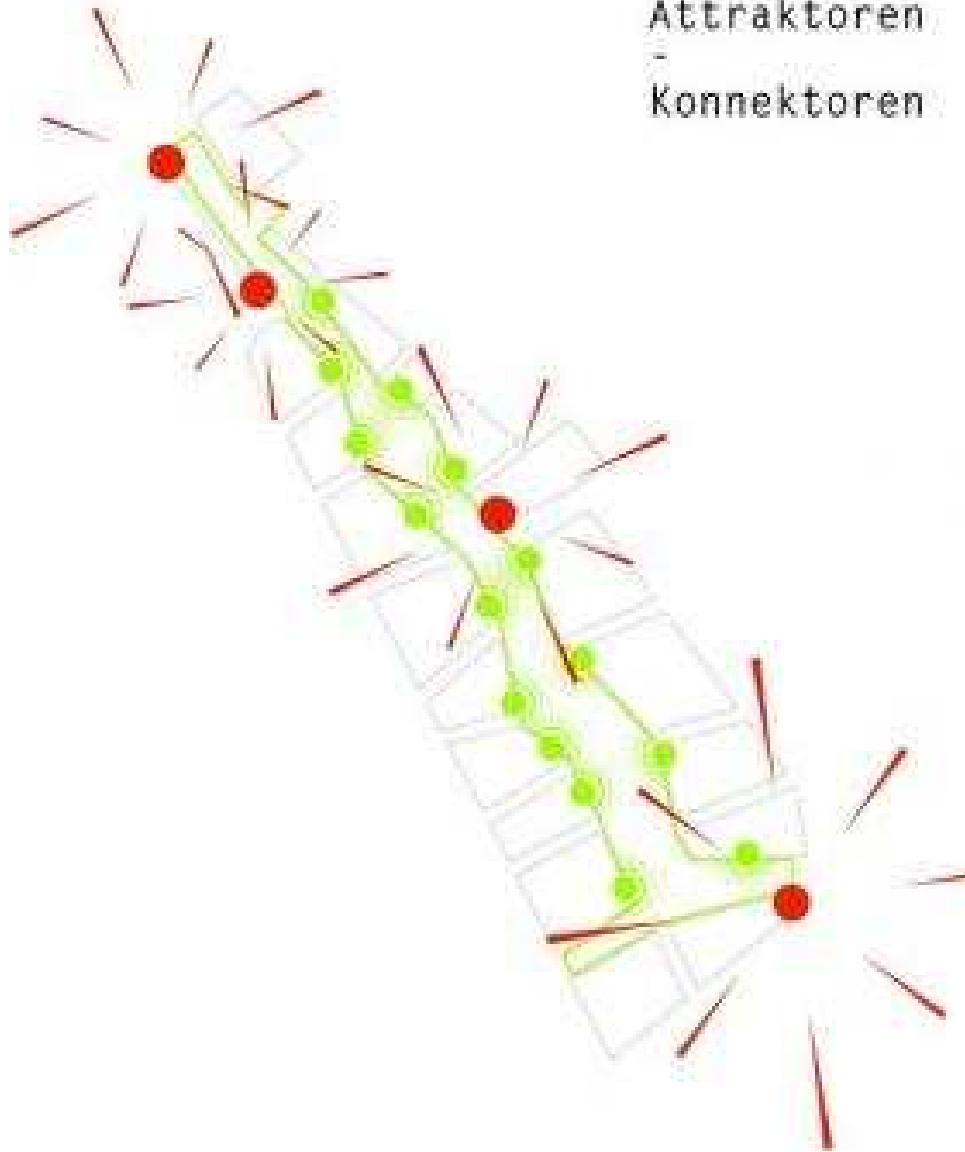
-
Nutzungen



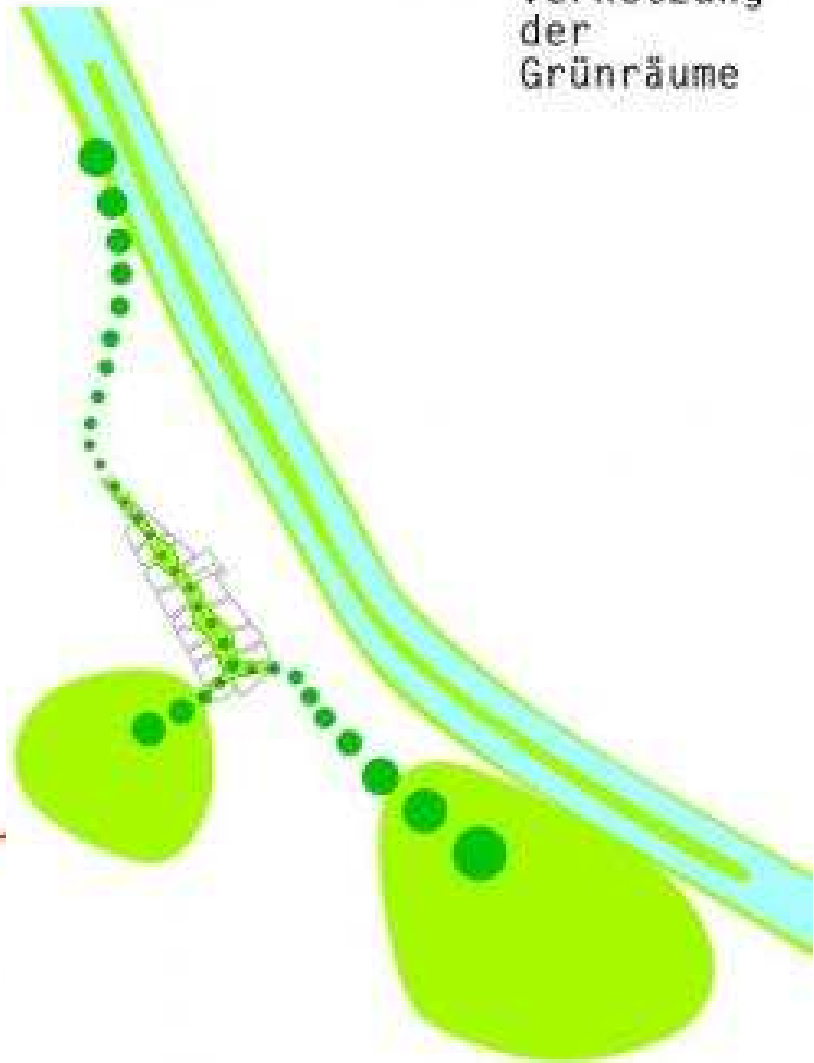
Autofreie
Mitte



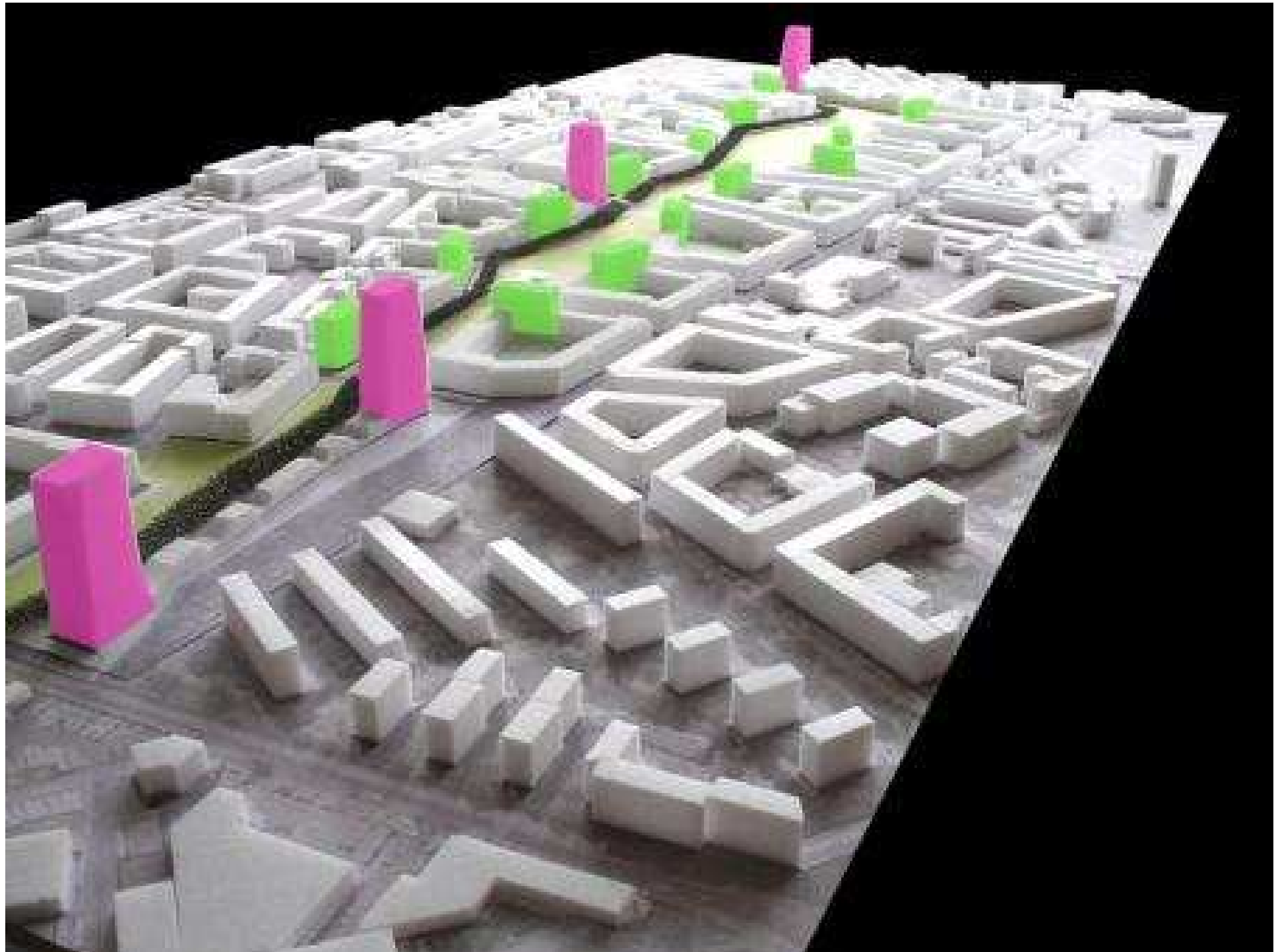
Attraktoren
-
Konnektoren



Vernetzung
der
Grünräume













koalice a kooperativní
přístup k ekonomickým
aktivitám

=

nové typy právních vztahů,
konstrukcí a smluv

Elinor Ostrom: veřejný statek
(např. životní prostředí) nemusí
nutně spravovat stát, ani nemusí
být v soukromém vlastnictví: právě
u kolektivních statků dobře fungují
kombinace různých druhů
vlastnictví a reálných (psaných i
zvykových) pravidel užívání

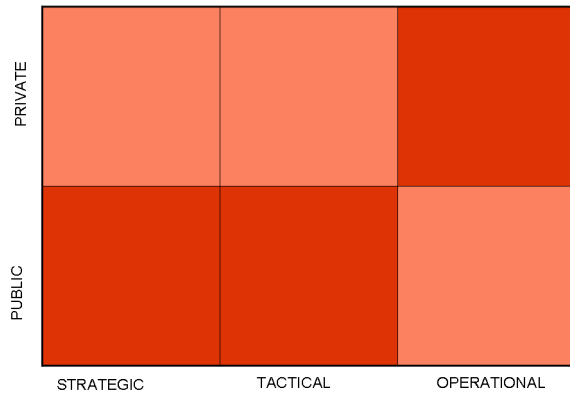
PRIVATE			
PUBLIC			
	STRATEGIC	TACTICAL	OPERATIONAL

To make Singapore a great city to live, work and play in



The Urban Redevelopment Authority (URA) je Singapurský národní úřad pro územní plánování. URA připravuje **dlouhodobé strategické plány**, stejně tak jako detailní místní územní plány pro fyzický rozvoj a **koordinuje a vede aktivity, které tyto plány realizují**. Uvážené plánování využití území umožnilo Singapuru silný ekonomický růst a sociální kohezi, a zajišťuje, že dostatek pozemků je chráněn tak, aby zajistil pokračující ekonomický pokrok a budoucí rozvoj.

PRIVATE			
PUBLIC			
	STRATEGIC	TACTICAL	OPERATIONAL



INTA



BBVA

bbk=



EL CORREO

IBM

renfe

Asociace řídící implementaci strategického plánu Bilbao se zakládajícími členy: Baskická vláda, regionální vláda Bizkaia, městská rada Bilbao, asociace baskických měst a obcí + významné firmy, univerzity, hospodářská komora a přístavní úřad

PRIVATE			
PUBLIC			
	STRATEGIC	TACTICAL	OPERATIONAL

PEOPLE			
PRIVATE			
PUBLIC			
	STRATEGIC	TACTICAL	OPERATIONAL



PEOPLE			
PRIVATE			
PUBLIC			
	STRATEGIC	TACTICAL	OPERATIONAL

Living in Brisbane 2026 – our vision

Brisbane is a joyful and enthusiastic city –
spinning city to bay and hills to bush. It is
appreciated by residents and visitors for its
friendliness and optimism, and respected for
its leadership and achievements.

Brisbane's leadership in civic governance and
technology will deliver active and healthy
communities, drive a strong economy, sustain
a clean and green environment, create a city
of cultural vibrancy and provide an enduring
legacy of livability for future generations.

Well-designed and responsive built environment
Active and healthy communities
Connected and engaged communities
Green and active transport

Friendly, safe city

Cleaner sustainable energy use
Healthy economy

Green and biodiverse city
Better public health

Learning and informed communities
Effective road networks

Cooperative governance
Outstanding city profile

Inclusive, caring communities

Towards zero waste

Effective growth management

Healthy river and bay

Sustainable water use

Safe communities

Food in the city

Clean air

Our vision themes

Interconnected, multicultural city

Green, green city

Accommodating, connected city

Smart, progressive city

Active, healthy city

Vibrant, creative city

Regional, world city

Our city-wide outcomes

Cíle z Vize 2026

- Do roku 2026 restaurovat 40% městské plochy **na přírodní prostředí**
- V roce 2026 budou obyvatelé a návštěvníci Brisbane dýchat **nejčistší vzduch v Austrálii**
- Náš cíl pro 2026 je **100% znovuvyužití odpadních vod**
- Do roku 2026 bude Brisbane mít **neutrální produkci CO2**
- V roce 2026 41% cestování během ranní špičky bude **na kole, pěšky, nebo veřejnou dopravou**
- V roce 2026 bude nabízet Brisbane **850 000 pracovních míst** (s počtem obyvatel nad 2 400 000).
- Do roku 2026 bude procento obyvatel Brisbane **s normální váhou nejvyšší ze zemí OECD**

Příklad spolupráce

OC Fórum

- investor: Multi Development Czech 6
- náklady: 1,8 mld. Kč
- **komplexní dobudování funkčního celku občanské vybavenosti v centru**
- složitá koordinace mnoha aktivit (ÚP, EIA, PPO)
- pracovní skupina složená ze zástupců města, Multi Developmentu, Muzea města, Ústeckého kraje, Českých drah
- město jako prostředník při jednání s ostatními subjekty (7. obchodní spol.)
- první impuls: 17.5.2005
- otevření: 12.11.2009

- vyvolaná investice města: Rekonstrukce komunikace Malá Hradební (cca 190 mil. Kč)
- koordinace s projekty: Protipovodňová ochrana – levý břeh Labe

Lanovka na Větruši

- investor: město
- dotační zdroj: ROP – IPRM
- náklady: 78 mil. Kč (dotace 61 mil. Kč)
- **dopravní obslužnost tradičního výletního místa v centru města**
- nástupní stanice z OC Fórum
- koordinace při nastavování provozu , nájemních vztahů apod.
- zahájení příprav: 2006
- podání žádosti o dotaci: srpen 2009
- realizace: 2010







proč

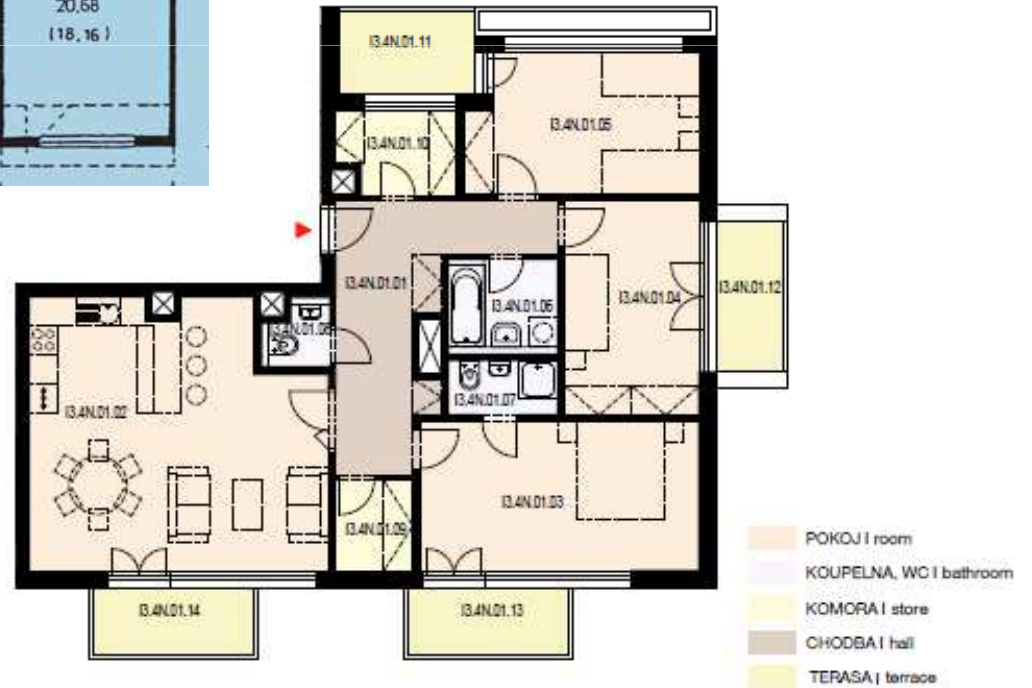
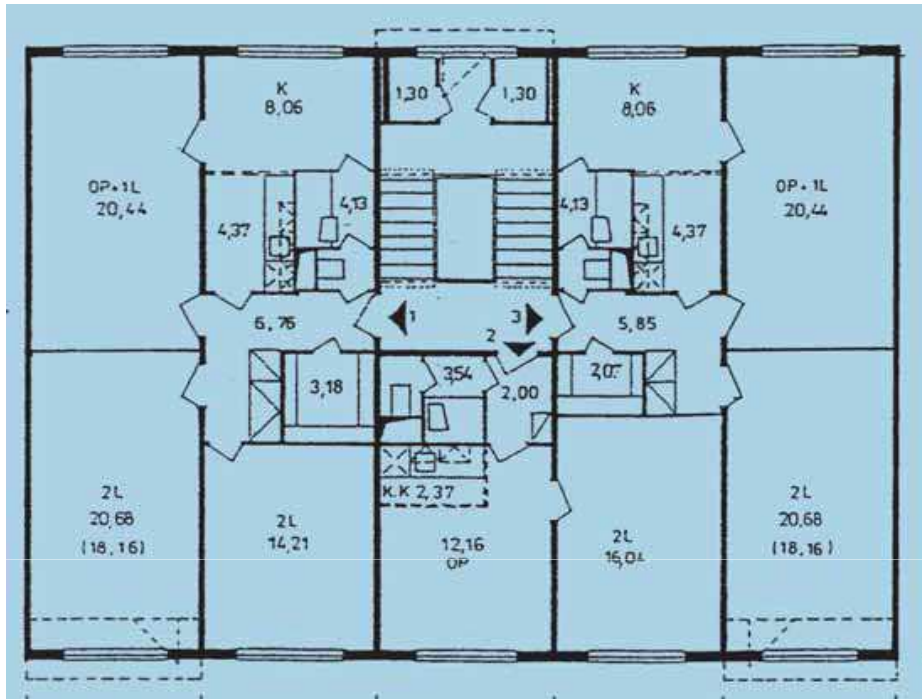
to všechno?



trh nemovitostí mění
charakteristiku:
stává se **trhem zákazníka**

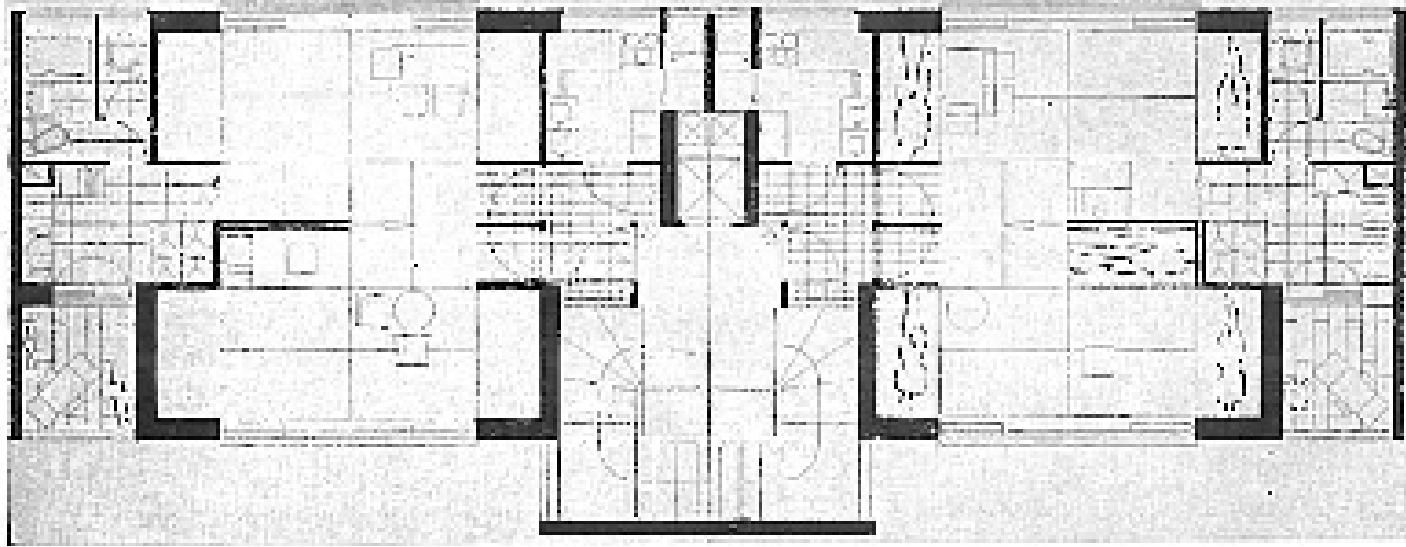
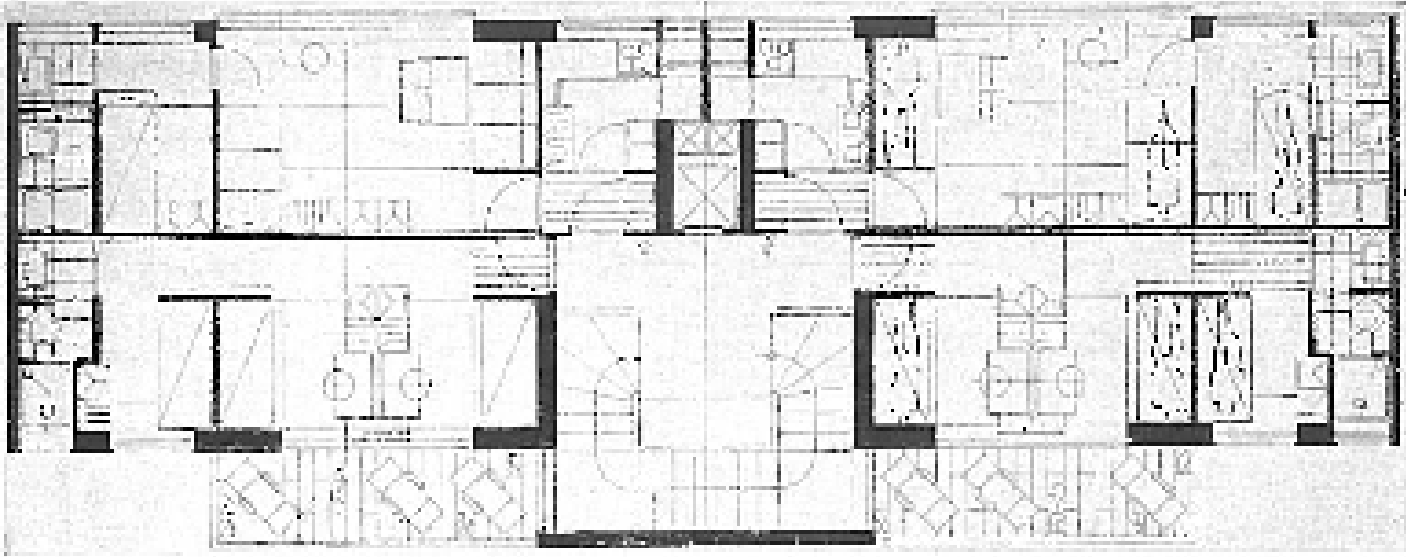
kvalita

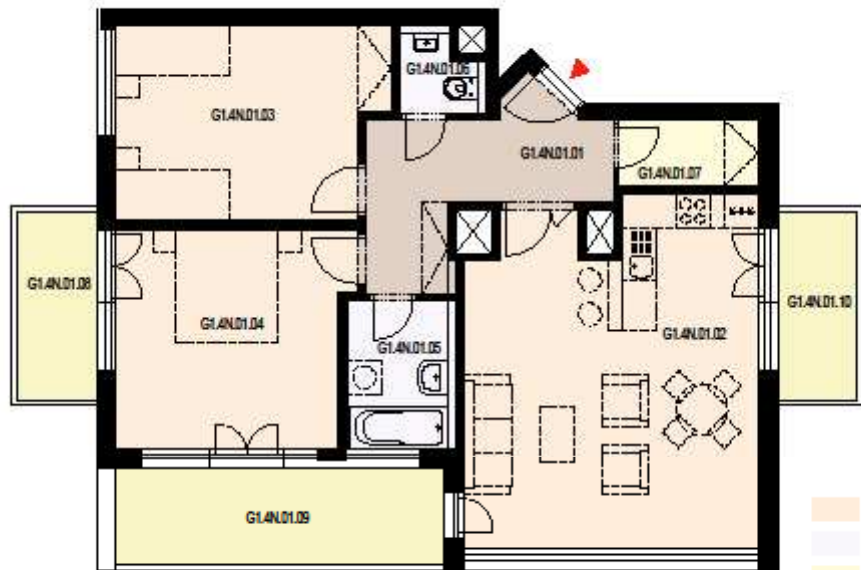
se stává rozhodujícím faktorem
podnikatelského úspěchu



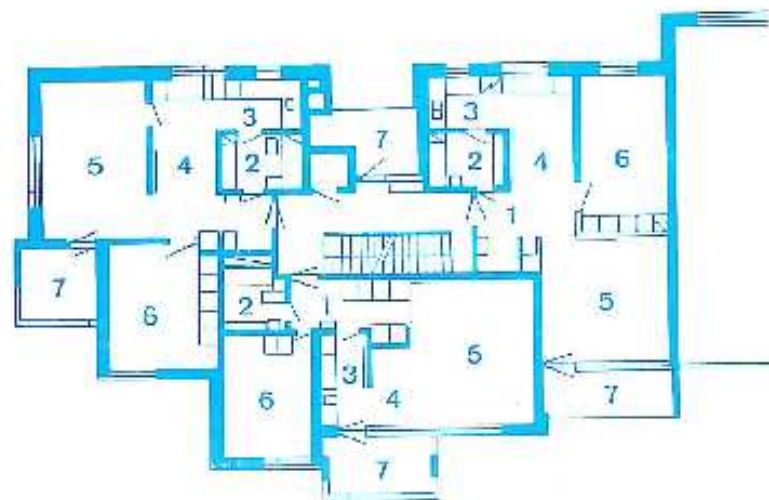
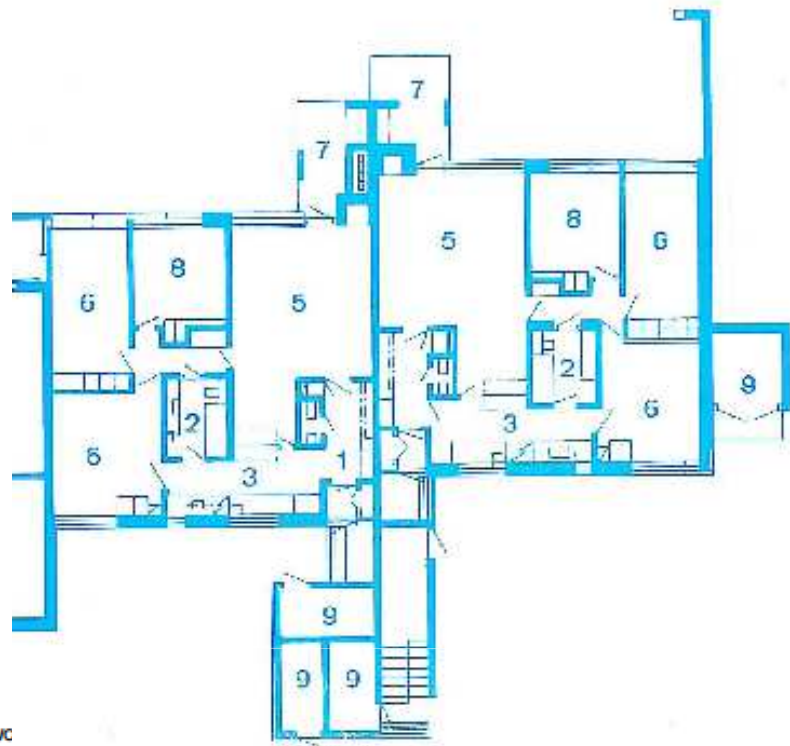
pět postelí
a čtyři křesla,
aneb

kde je ta kvalita?





- POKOJ room
- KOUPELNA, WC
- KOMORA store
- CHODBA hall



bydlení jako služba a
zážitek



[http://www.alfaresidence.cz/
cs/**zivot-v-alfarezidenci**](http://www.alfaresidence.cz/cs/zivot-v-alfarezidenci)



