

PPP - slovenská cesta

Odborný seminár časopisu Stavebné fórum.sk

Projekt PPP - Diaľnica D1, „1.balík“

Dubná Skala – Ivachnová, Jánovce – Jablonov, Fričovce – Svinia

Ľudovít Nad',
Alfa 04 a.s. Bratislava, stredisko Košice



Košice, 18. 3. 2010

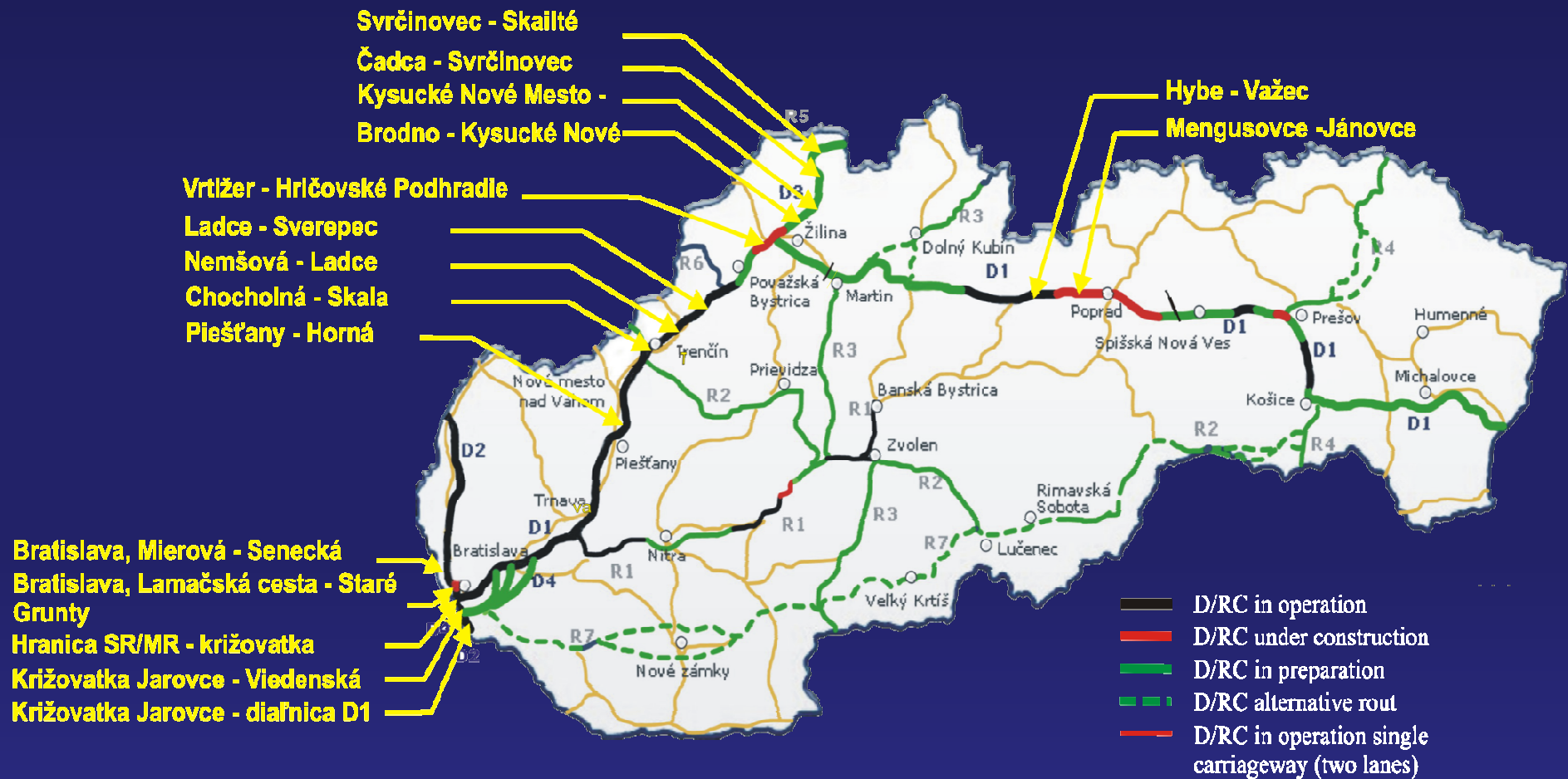
1



The image shows a stylized, blue, 3D-rendered logo for the brand 'ALFA ROMEO'. The letters are thick and blocky, with a slight shadow underneath, giving them a three-dimensional appearance. The logo is set against a light grey, rounded rectangular background that has a subtle, wavy pattern. The entire graphic is centered horizontally on a dark blue background.

Cestu si alebo nájdem, alebo
vytvorím

Hannibal











Projekt PPP - Diaľnica D1, „1.balík“

Dubná Skala – Ivachnová,
Jánovce – Jablonov, Fričovce – Svinia

Koncesionár : Slovenské diaľnice, a.s.



Projektové a konzultačné služby : Združenie
Alfa 04 -



Dopravoprojekt



Predmet koncesie

**Projektovanie, výstavba,
financovanie,
prevádzkovanie a údržba
piatich úsekov diaľnice D1
na strednom a východnom Slovensku**

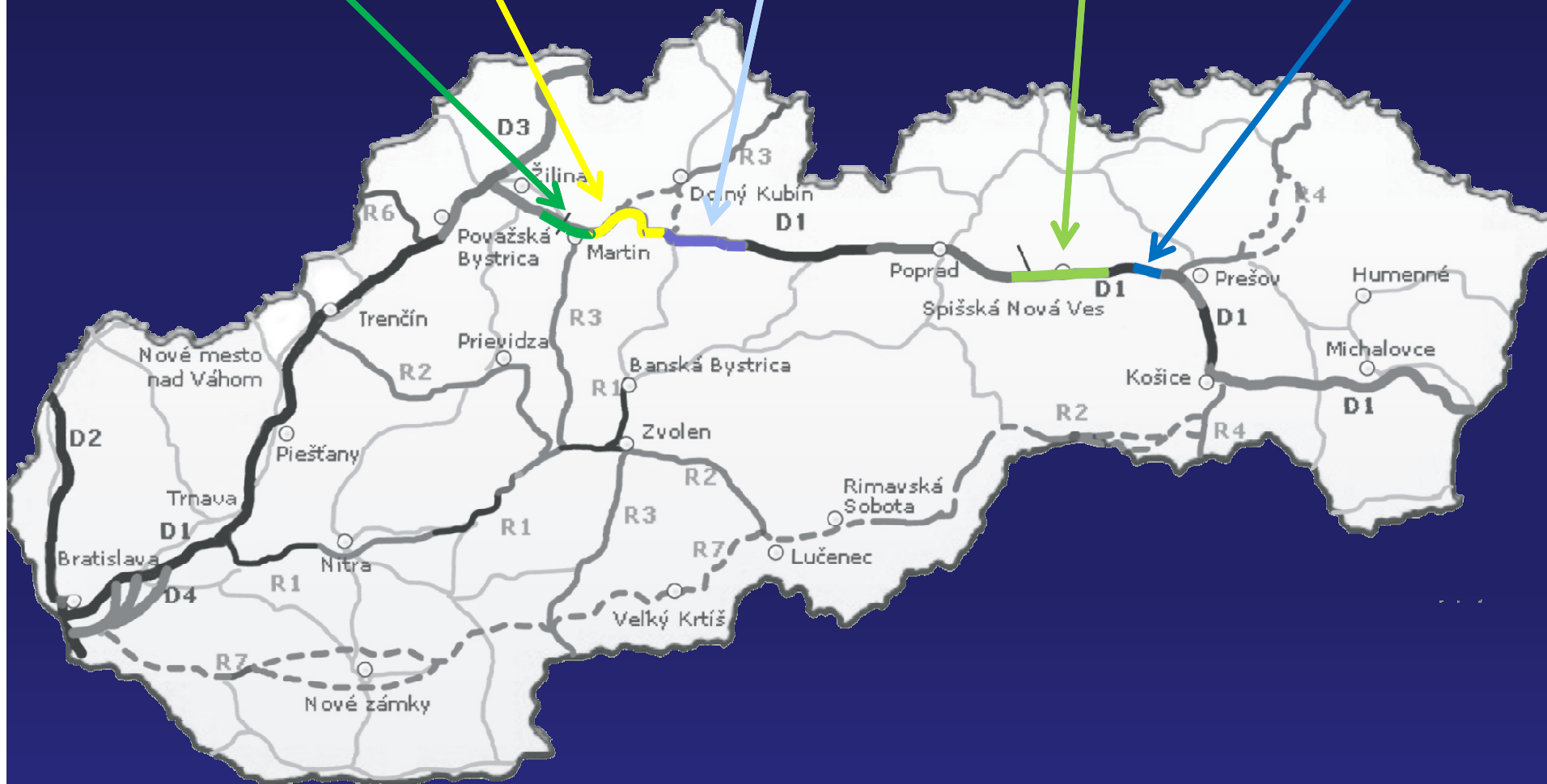
Dubná skala - Turany

Turany -Hubová

Hubová - Ivachnová

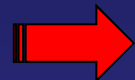
Jánovce - Jablonov

Fričovce - Svinia





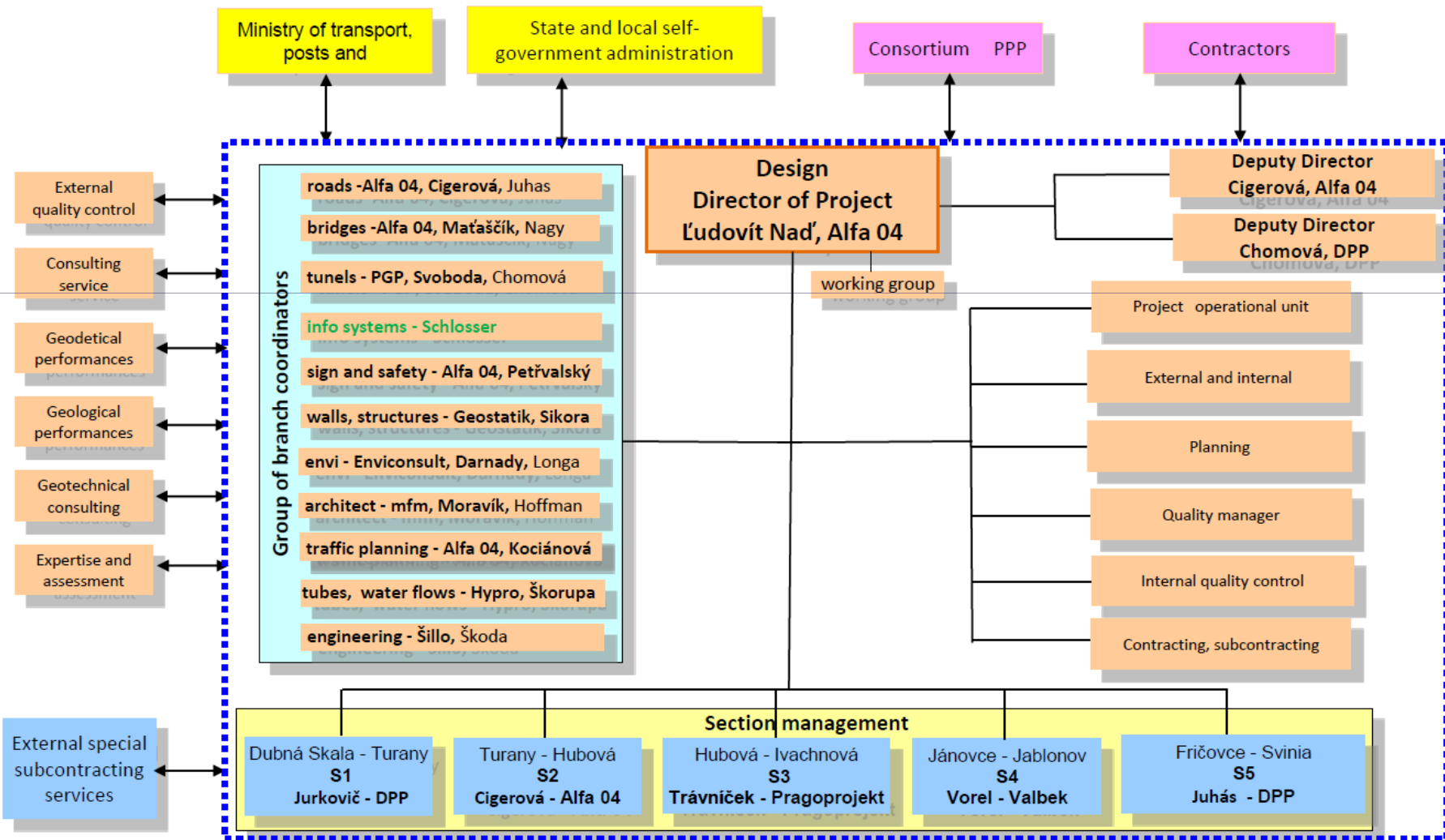
Fáza Koncesného dialógu	Dátum
Poskytnutie Výzvy na účasť na dialógu a Informatívneho dokumentu vybratým Záujemcom	18.4.2008
Predloženie Návrhov riešení Uchádzačmi	do 30.5.2008
Rokovania s Uchádzačmi	od 9.6.2008 do 4.7.2008 a od 7.10.2008 do 9.10.2008
Poskytnutie Súťažných podkladov všetkým Uchádzačom	8.12.2008
Predloženie Ponúk Uchádzačmi	30.1.2009
Výber úspešného Uchádzača	13.2.2009
Lehota viazanosti ponúk	15.4. 2008



Projektové a konzultačné služby – Združenie Alfa 04 - Dopravoprojekt

D1 Alfa 04 - DOPRAVOPROJEKT

Organization chart of the project management - PPP D1 (design)



Základné údaje stavby



$$- 10\,420\,200 \text{ m}^3 + 6\,842\,400 \text{ m}^3 + 1\,455\,400 \text{ m}^3 = - 2\,122\,400 \text{ m}^3$$

Mosty

Úsek	Popis	Celkový súhrn
S1 : Dubná Skala - Turany	počet: 28	Celkový počet: 137 / (180) Celková dĺžka: 18 331m
	dĺžka: 3 552 m	
S2 : Turany - Hubová	počet: 14	
	dĺžka: 2 769 m	
S3 : Hubová - Ivachnová	počet: 31	
	dĺžka: 5 234 m	
S4 : Jánovce - Jablonov	počet: 34	
	dĺžka: 4 104 m	
S5 : Fričovce - Svinia	počet: 30	
	dĺžka: 2 672 m	

Tunely

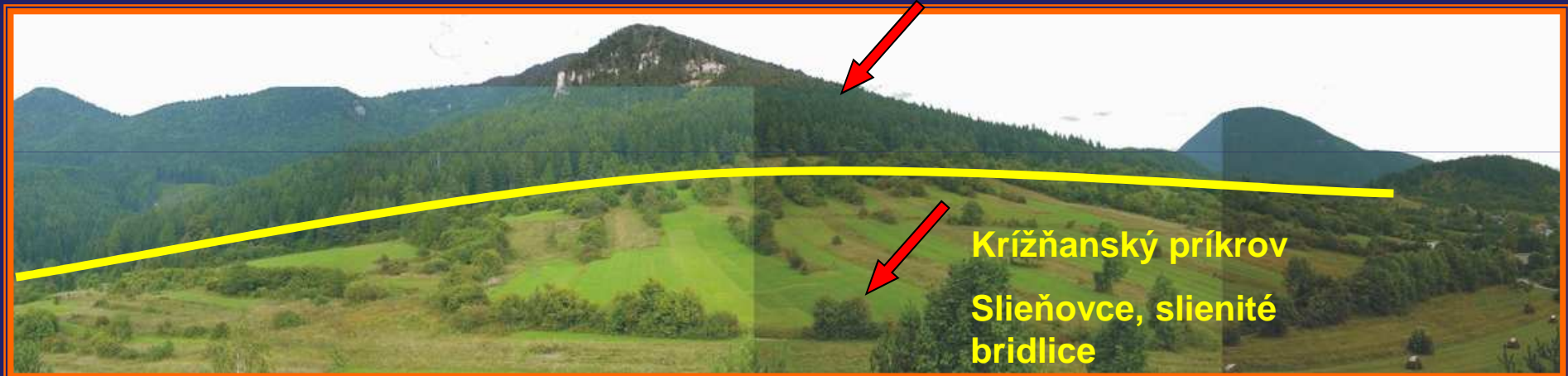
Úsek	Popis	Celkový súhrn
S1 : Dubná Skala - Turany	Nie je	Celkový počet: 4 Celková dĺžka: 7 301 m
S2 : Turany - Hubová	počet: 2 (Havran, Rojkov)	
	dĺžka: 2 838 m/2 813 m , 1 745 m/1 810m	
S3 : Hubová - Ivachnová	počet: 1 (Čebrať)	
	dĺžka: 2 018 m	
S4 : Jánovce - Jablonov	počet: 1 (Šibenik)	
	dĺžka: 635 m	
S5 : Fričovce - Svinia	Nie je	



Tunely – Rojkov, Havran, Čebrot' - geológia

Chočský príkrov

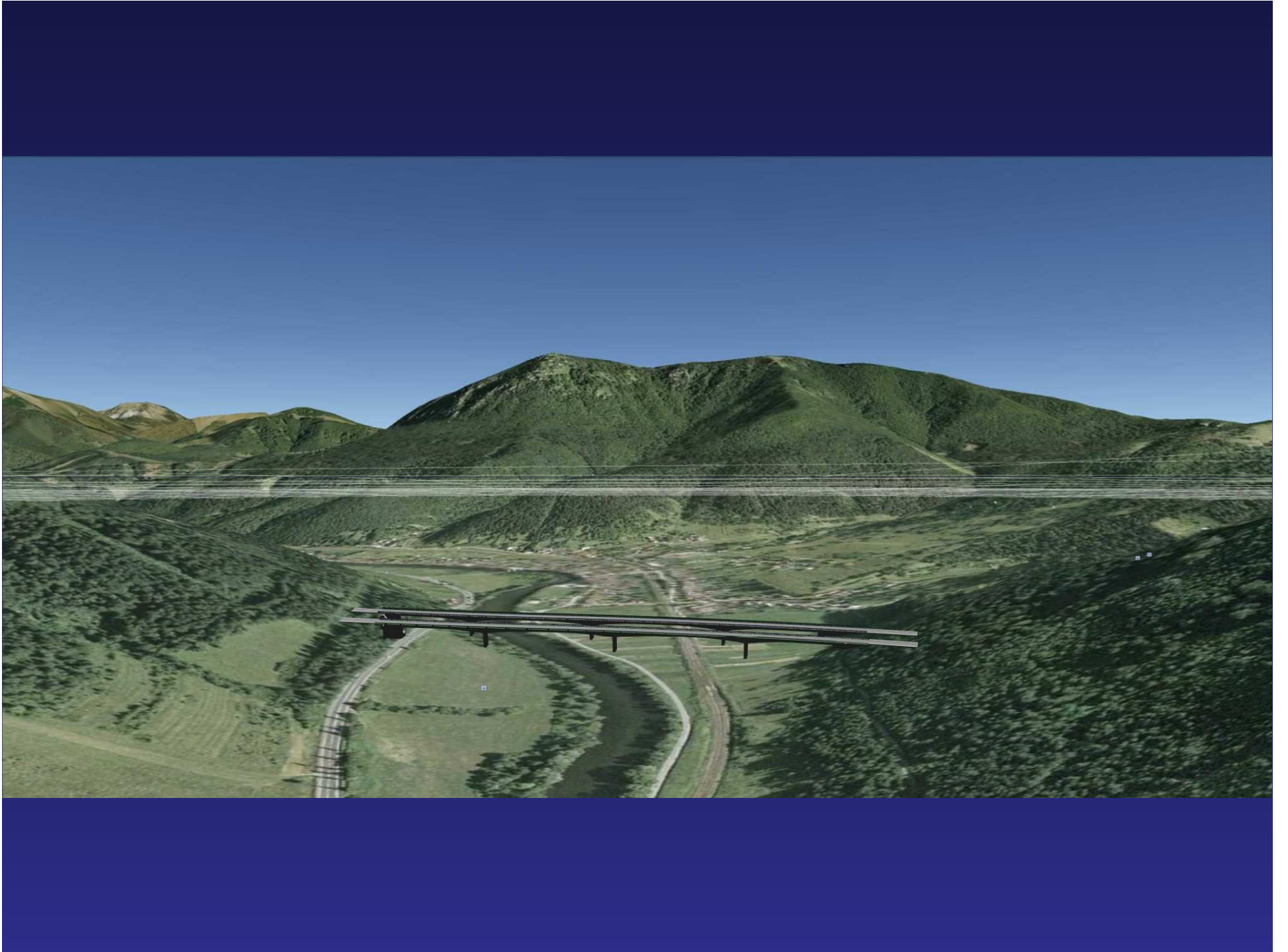
Dolomity a vápence

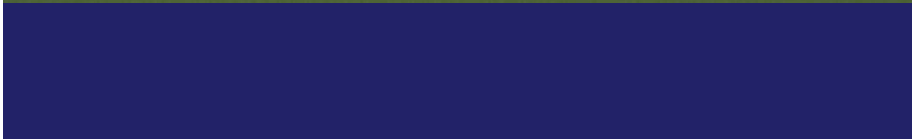


Krížňanský príkrov

Slieňovce, slienité
bridlice







Aktuálna situácia :

- finančné uzatvorenie nie je ukončené
očakáva sa do konca apríla
- prebiehajú tzv. predstihové (prípravné) práce
 - 1.fáza do 15.02.2010
 - 2.fáza do 30.04.2010

(predstihové práce zahrňujú konzultačné a projektové služby a stavebné práce ...)

Ďakujem
za pozornosť



Diaľnica D1 Dubná skala - Turany

Miesto stavby	k.ú. Vrútky, Lipovec, Turč. Kľačany, Martin - Priekopa, Sučany, Podhradie, Turč. Štiavnička, Nolčovo, Turany
Celková dĺžka úseku diaľnice	16,450 km
Šírkové usporiadanie diaľnice	D 26,5/100
Mosty	počet: 28
	plocha: 82 288 m ²
	dĺžka: 3 552 m
Tunel	nie je
Križovatky mimoúrovňové, 4ks	Dubná skala (dobudovanie), s cestou I/18
	Martin 1, s privádzačom Martin
	Martin 2, privádzač Martin s cestou I/18
	Turany, s cestou I/18
Odpočívadlo	Turany - malé, obojstranné
Ďalšie objekty	demolácie, rekultivácie, vegetačné úpravy, preložky ciest, oporné a zárubné múry, protihlukové steny, fasádne úpravy (výmeny okien), oplotenia, diaľničná kanalizácia, inžinierske siete, vodohospodárske objekty, vedenia ŽSR, informačný systém diaľnice, prístupové komunikácie
Zemné práce	výkopy: 219 900 m ³
	násypy: 2 110 100 m ³
Geologické pomery	Stavba sa nachádza v širokej údolnej nive Váhu, ojedinile sa vyskytujú podmáčané lokality. V trase je opustený ťažobný priestor tehelne, potencionálne zosuvné svahy.
Územné rozhodnutie	vydané r. 2006, právoplatné
Projektové podklady	dokumentácia na územné rozhodnutie
Geodetické podklady	nie sú k dispozícii
Inžinierskogeologické podklady	podrobný IG a HG prieskum (r. 2007)

DIAL'NICA D1 DUBNÁ SKALA - TURANY



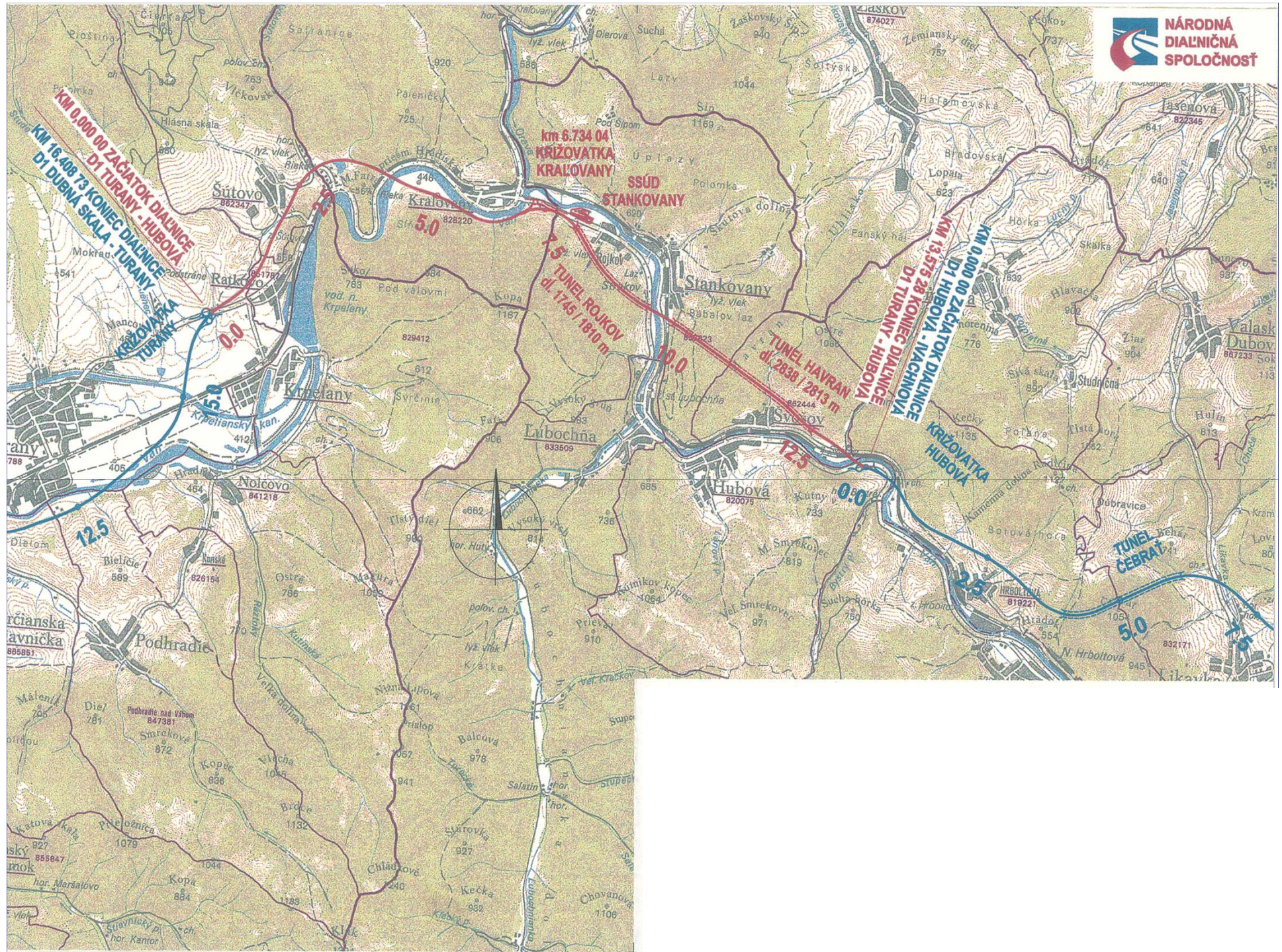
D

Diaľnica D1 Turany - Hubová

Miesto stavby	k.ú. Turany, Ratkovo, Šútovo, Kraľovany, Stankovany, Švošov, Hubová
Celková dĺžka úseku diaľnice	13,575 km
Šírkové usporiadanie diaľnice	D 26,5/100
Mosty	počet: 14
	plocha: 74 892 m ²
	dĺžka: 2 769 m
Tunel Rojkov	dvojrúrový, kategória T 8/100
	dĺžka 1 745 m/1 810m
	technológia razenia: NRTM
Tunel Havran	dvojrúrový, kategória T 8/100
	dĺžka 2 838 m/2 813 m
	technológia razenia: NRTM
Križovatky mimoúrovňové, 3ks	Turany (dobudovanie), s cestou I/18
	Kraľovany, s cestou I/18
	Hubová (dobudovanie), s cestou I/18
Stredisko správy a údržby diaľnic	Stankovany, vrátane areálu dopravnej polície a hasičského a záchranného zboru
Ďalšie objekty	demolácia, rekultivácie, vegetačné úpravy, preložky ciest, oporné a zárubné múry, protihlukové steny, oplotenie diaľnice, clona proti oslneniu, diaľničná kanalizácia, úpravy potokov, inžinierske siete, vedenia ŽSR, informačný systém diaľnice, prístupové cesty, dočasné mosty
Zemné práce	výkopy: 1 868 200 m ³ (vrátane tunelov)
	násypy: 1 477 000 m ³

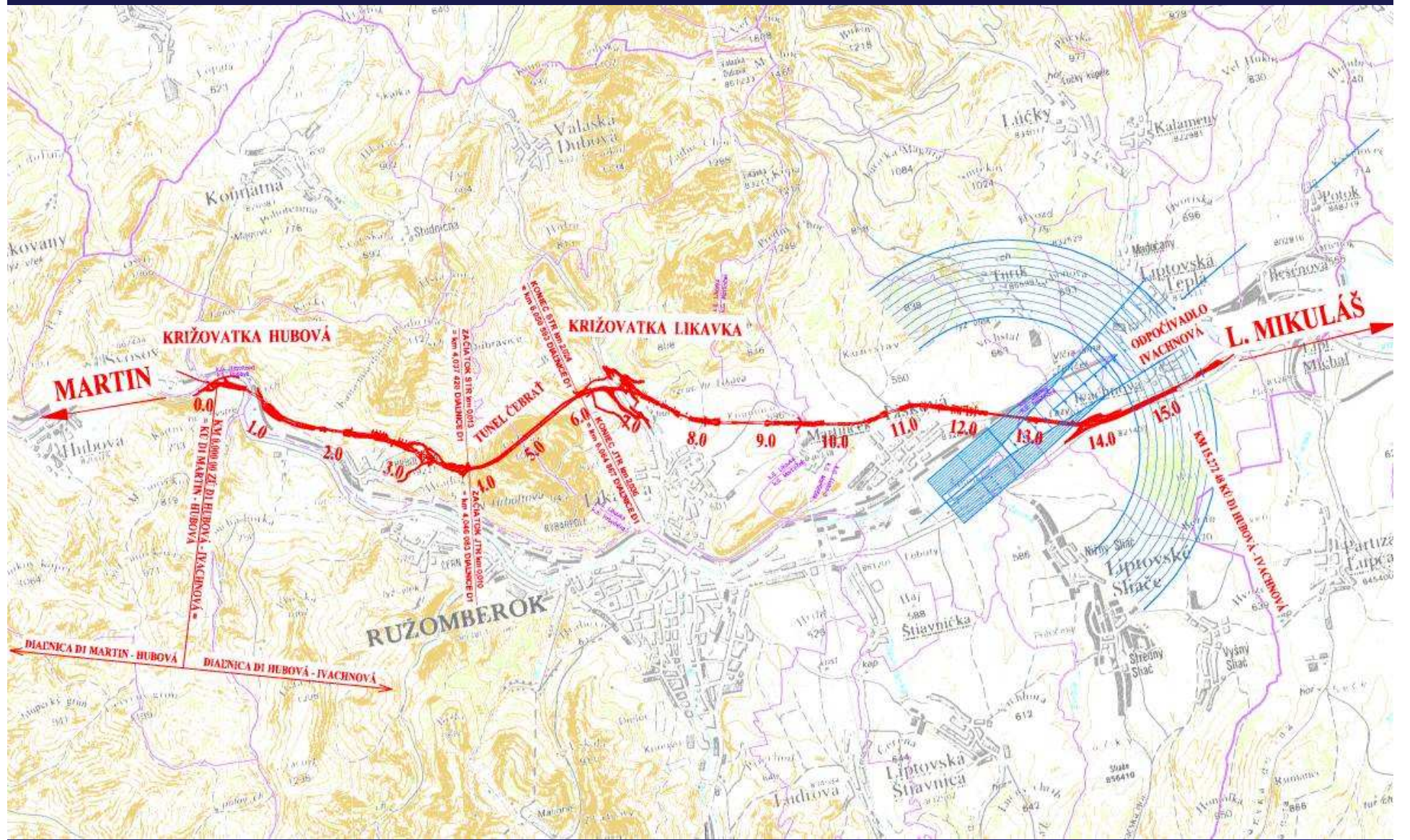
Diaľnica D1 Turany - Hubová

Geologické pomery	Pestré a zložité geologické pomery v troch regionálnych geotektonických jednotkách s rozdielnou geologickou stavbou. Jadrové pohoria Malej a Veľkej Fatry sú stavané z nasledovných hornín: granity-granodiority, kremence, pieskovce, bridlice, vápence, dolomity. V Turčianskej kotline dominujú dva celky: paleogén a neogén. Z geodynamických javov prichádza do úvahy zvetrávanie rôzneho stupňa (podľa odolnosti hornín) a svahové pohyby na flyšovom paleogénnom podloží. Zosuvy sú rôzneho tvaru a veľkého rozsahu najmä na svahoch Havrana.
Územné rozhodnutie	vydané r. 2008, právoplatné
Projektové podklady	dokumentácia na územné rozhodnutie
Geodetické podklady	nie sú k dispozícii
Inžinierskogeologické podklady	inžinierskogeologický posudok (09.2007)
	hydrogeologický posudok (09.2007)
	projekt geologickej úlohy
	realizuje sa podrobný IG a HG prieskum



Diaľnica D1 Hubová - Ivachnová

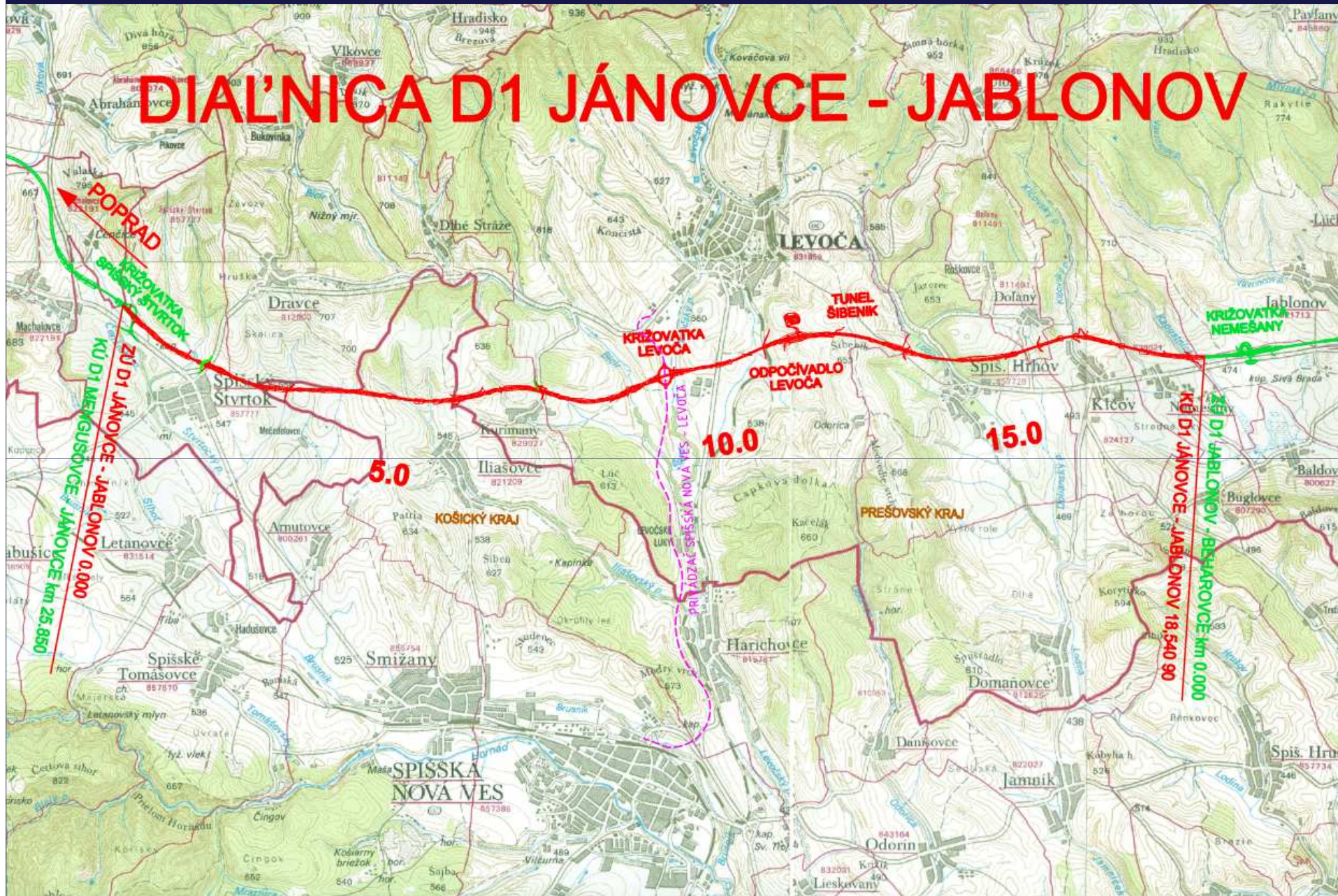
Miesto stavby	k.ú. Hubová, Ružomberok - Hrboltová, Likavka, Martinček, Lisková, Ivachnová
Celková dĺžka úseku diaľnice	15,272 km
Šírkové usporiadanie diaľnice	D 26,5/100
Mosty	počet: 31
	plocha: 121 695 m ²
	dĺžka: 5 234 m
Tunel Čebrať	dvojrúrovňový, kategória T 7,5/80
	dĺžka 2 018 m
	technológia razenia: NRTM
Križovatky mimoúrovňové, 2ks	Hubová, s cestou I/18
	Likavka, s cestou I/59
	Ivachnová (dobudovanie), s cestou I/18
Odpočívadlo	Ivachnová - veľké, ľavostranné
Ďalšie objekty	vegetačné úpravy, meliorácie, preložky ciest, oporné a zárubné múry, protihlukové steny, oplotenie diaľnice, úpravy potokov, diaľničná kanalizácia, inžinierske siete, vedenia ŽSR
Zemné práce	výkopy: 1 629 500 m ³ (vrátane tunela)
	násypy: 1 817 100 m ³
Geologické pomery	Územie je postihnuté veľkým počtom svahových deformácií, vyvinutých na dvoch rozdielnych geologických štruktúrach. Na mezozoických štruktúrach sú zosuvné delúviá tvorené suťovými zeminami - ukludnené a potencionálne zosuvy. Na paleogénnom flyšovom súvrství sú svahové deformácie vo forme prúdových a plošných zosuvov, podmienených prítomnosťou podzemnej vody a ílovitým charakterom súvrstvia.
Územné rozhodnutie	vydané r. 2004, právoplatné 2005
Projektové podklady	dokumentácia na územné rozhodnutie, dokumentácia na stavebné povolenie
Geodetické podklady	nie sú k dispozícii
Inžinierskogeologické podklady	podrobný IG a HG prieskum (r. 2006)



Diaľnica D1 Jánovce - Jablonov

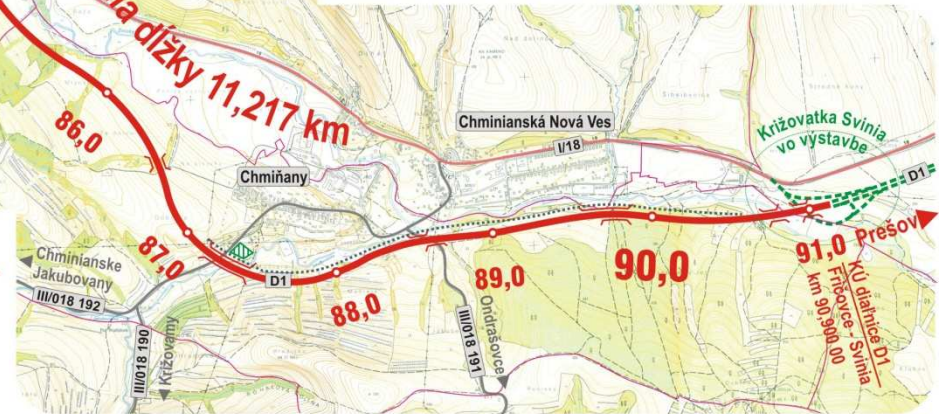
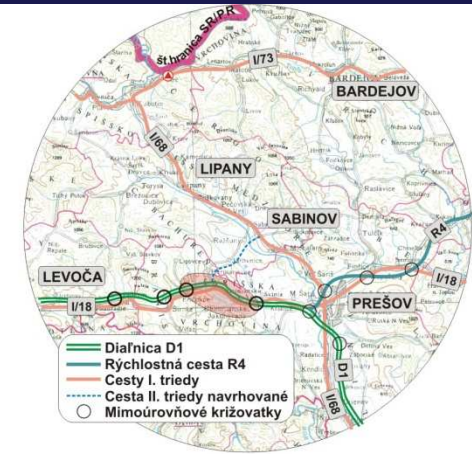
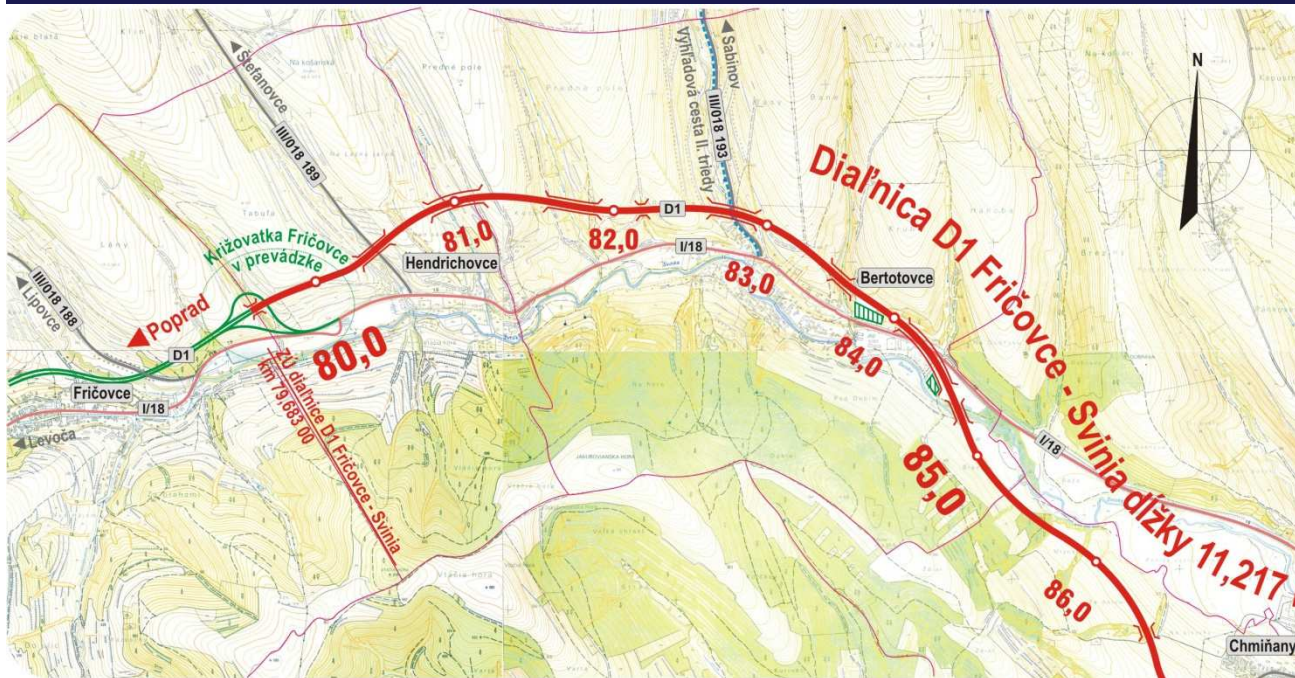
Miesto stavby	k.ú. Machalovce, Spišský Štvrtok, Dravce, Iliašovce, Kurimany, Levoča, Spišský Hrhov, Doľany, Klčov, Nemešany, Spišské Podhradie,
Celková dĺžka úseku diaľnice	18,540 km
Šírkové usporiadanie diaľnice	D 26,5/100
Mosty	počet: 34
	plocha: 100 131 m ²
	dĺžka: 4 104 m
Tunel Šibenik	dvojrúrový, kategória T 9/80
	dĺžka 635 m
	technológia razenia: NRTM
Križovatky mimoúrovňové, 2ks	Spišský Štvrtok (dobudovanie), s cestou I/18
	Levoča, napojenie na cestu I/18
	pripojenie odpočívadla Levoča
Odpočívadlo	Levoča - veľké, jednostranné, spoločné pre oba smery
Ďalšie objekty	rekultivácie, vegetačné úpravy, meliorácie, preložky ciest, obchádzky, zárubné múry, protihlukové steny, oplotenie diaľnice, úpravy potokov, diaľničná kanalizácia, inžinierske siete, informačný systém diaľnice, prístupové cesty
Zemné práce	výkopy: 3 575 900 m ³ (vrátane tunela)
	násypy: 3 411 800 m ³
Geologické pomery	územie tvorené flyšovými horninami (ílovce a pieskovce) rôzneho stupňa zvetrania, náchylné na eróziu a svahové pohyby
Územné rozhodnutie	vydané r. 2004, predĺžená právoplatnosť do 12.2008
Projektové podklady	dokumentácia na územné rozhodnutie, dokumentácia na stavebné povolenie
Geodetické podklady	nie sú k dispozícii
Inžinierskogeologické podklady	podrobný IG a HG prieskum (r. 2006)

DIAĽNICA D1 JÁNOVCE - JABLONOV



Diaľnica D1 Fričovce - Svinia

Miesto stavby	k.ú. Fričovce, Hendrichovce, Bertotovce, Chmiňany, Chminianska Nová Ves, Svinia
Celková dĺžka úseku diaľnice	11,217 km
Šírkové usporiadanie diaľnice	D 26,5/100
Mosty	počet: 30
	plocha: 66 457 m ²
	dĺžka: 2 672 m
Tunel	nie je
Križovatky mimoúrovňové, 1ks	Svinia (dobudovanie), s cestou I/18
Odpočívadlo	nie je
Ďalšie objekty	rekultivácie, vegetačné úpravy, úpravy ciest, prístupové cesty, odvodňovacie vrty, zárubné múry, protihlukové steny, oplotenie diaľnice, úprava potoka, inžinierske siete, diaľničná kanalizácia, informačný systém diaľnice
Zemné práce	výkopy: 1 113 400 m ³
	násypy: 1 604 200 m ³
Geologické pomery	Centrálny karpatský paleogén, budovaný ílovcovo - pieskovcovým súvrstvom. Eróziou vytvorené strmé svahy a ryhy, náchylné a postihnuté svahovými pohybmi.
Územné rozhodnutie	vydané r. 2007, právoplatné
Projektové podklady	dokumentácia na územné rozhodnutie
Geodetické podklady	nie sú k dispozícii
Inžinierskogeologické podklady	projekt geologickej úlohy pre podrobný IGP (01.2008)
	realizuje sa podrobný IG a HG prieskum



Prehľadná situácia úseku D1 Branisko - Prešov juh



Legenda:

- | | | | |
|--|-------------------------------|--|----------------------------------|
| | Diaľnica D1 Fričovce - Prešov | | Cesty I. triedy |
| | Mostný objekt | | Výhľadová cesta II. triedy |
| | Protihluková stena | | Cesty III. triedy |
| | Diaľnica D1 v prevádzke | | Tunel |
| | Diaľnica D1 vo výstavbe | | Mimourovňová križovatka |
| | Plánovaná diaľnica D1 | | Hranica katastrálneho územia |
| | Rýchlostná cesta R4 | | Plochy pre zariadenie staveniska |