

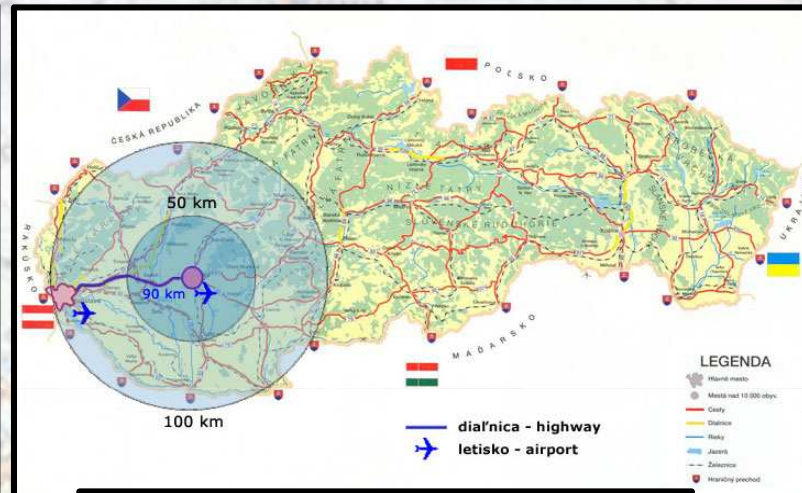
# Nitriansky samosprávny kraj

„Kraj investičných príležitostí“

Nitra

Jún 2010

# Geografická poloha Nitrianskeho kraja



**Rozloha:**  
**6 344 km<sup>2</sup>**

**Hustota obyvateľ'ov :**  
**112 km<sup>2</sup>**

**Počet obyvateľ'ov :**  
**708 498**

**V Nitrianskom kraji je**  
**7 okresov**  
**15 miest**  
**354 obcí**



# Územné členenie Nitrianskeho kraja



Kraj (okres)	Rozloha (m2)	Počet obcí	Počet miest	Obyvateľstvo spolu (osoby)	Hustota obyvateľstva na 1 km2
Komárno	1 100 270 416	41	3	107 037	97
Levice	1 551 140 685	89	4	118 695	77
Nitra	870 730 423	62	2	163 768	188
Nové Zámky	1 346 508 410	62	3	147 703	110
Šal'a	355 900 088	13	1	54 196	152
Topoľčany	597 685 642	54	1	74 054	124
Zlaté Moravce	521 176 666	33	1	43 045	83
Nitriansky kraj	6 343 412 330	354	15	708 498	112

Zdroj: ŠÚSR

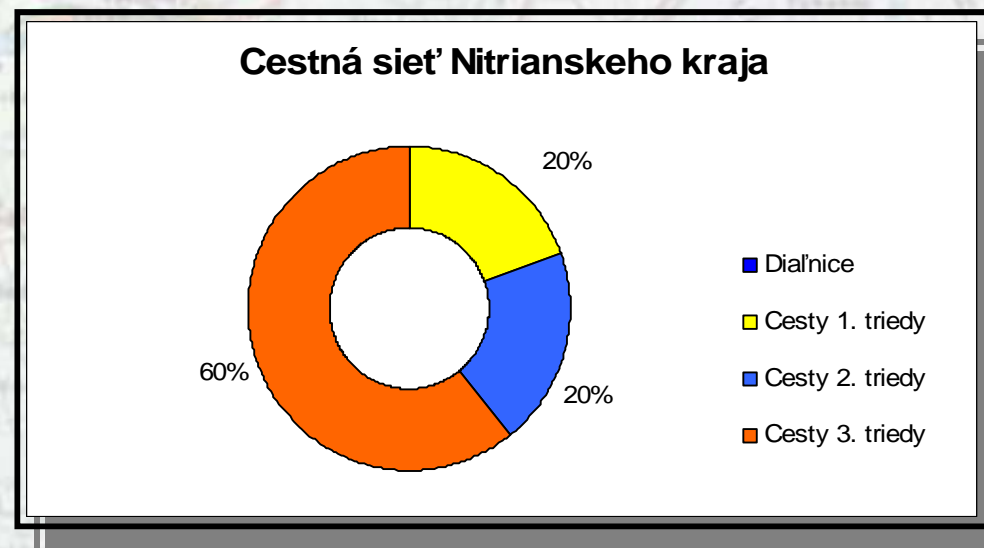
# Dopravná infraštruktúra a dostupnosť



	jednotka	Slovenská republika	Nitriansky kraj
Diaľnice	km	322	-
Cesty 1. triedy	km	3 263	496
Cesty 2. triedy	km	3 729	500
Cesty 3. triedy	km	10 394	1 541
Cesty 1. triedy	%	18,8	19,6
Cesty 2. triedy	%	21,4	19,7
Cesty 3. triedy	%	59,8	60,7
Hustota ciest	km/km <sup>2</sup>	0,36	0,40

Silné stránky – medzinárodná dostupnosť:

Bratislava 90 km  
 Viedeň 150 km  
 Budapešť 130 km



# Ľudské zdroje - vzdelávanie



Základné školy :	počet škôl:	335
	žiaci spolu:	67 947
Gymnázia :	počet škôl:	25
	žiaci spolu	11475 (6 661 dievčat)
Stredné odb. učilištia:	počet škôl	27
	počet žiakov	7 908 (2 351 dievčat)
Stredné odb. školy:	počet škôl	33
	počet žiakov	10 912 (5 857 dievčat)
Stredné školstvo spolu:		30 295 (14 869 dievčat)



# Ľudské zdroje - vzdelávanie



Región Nitra má takmer 122 000 študentov a žiakov. Zhruba 48% je žiakov základných škôl, zatiaľ čo 31% navštevuje strednú školu a viac než 21% študuje na vysokých školách.

Špecializácia	Študenti 2009/2010	absolventi 2008/2009
<b>Elektrotechnika</b>	<b>2 786</b>	<b>725</b>
<b>Strojárstvo</b>	<b>2 799</b>	<b>682</b>
<b>Stavebníctvo</b>	<b>1 504</b>	<b>362</b>
<b>Chémia</b>	<b>35</b>	<b>12</b>
<b>Potravinárstvo</b>	<b>862</b>	<b>311</b>
<b>Drevospracovanie, nábytok</b>	<b>555</b>	<b>164</b>
<b>Doprava a telekomunikácie</b>	<b>526</b>	<b>97</b>
<b>Obchodná akadémia</b>	<b>12 026</b>	<b>3 298</b>
<b>Všeobecné vzdelávanie</b>	<b>10 320</b>	<b>2 061</b>
<b>Zdravotníctvo</b>	<b>925</b>	<b>267</b>
<b>Pol'nohospodárstvo</b>	<b>857</b>	<b>262</b>
<b>Ostatné</b>	<b>3 245</b>	<b>764</b>
<b>CELKOM</b>	<b>36 440</b>	<b>9 005</b>

Zdroj: Ústav pre informácie a prognózy vo vzdelávaní rok 2009/2010

# L'udské zdroje - vzdelávanie



## Vysoké školy

**SPÚ Nitra:** počet študentov spolu 9 874  
počet absolventov 3194

### Fakulta:

- o Európskych štúdií a regionálneho rozvoja
- o Biotechnológie a potravinárstva
- o Ekonomiky a manažmentu
- o Agrobiológie a potravinových zdrojov
- o Mechanizačná
- o Záhradného a krajinného inžinierstva



# L'udské zdroje - vzdelávanie



## Vysoké školy

<b>UKF Nitra:</b>	počet študentov spolu	12 836
	počet absolventov	4 519

## Fakulta:

- o Prírodných vied
- o Stredoeurópskych štúdií
- o Filozofická
- o Sociálnych vecí
- o Pedagogická





# L'udské zdroje - vzdelávanie



## *Vysoké školy*

**Univerzita J. Seleyho Komárno:** počet študentov spolu 2 678

počet absolventov 574

Fakulta:

- o Reformovaná teologická
- o Pedagogická
- o Ekonomická



# L'udské zdroje – veda a výskum



Z hľadiska počtu zamestnancov výskumu a vývoja v rámci SR Nitriansky kraj zaujíma 3. miesto čo je úmerné k ekonomickému potenciálu regiónu. Z kvalifikačného hľadiska je štruktúra priaznivá, podiel zamestnancov s vysokoškolským vzdelaním je až 79,8 %, čo je nad priemerom v SR.

## *Členenie zamestnancov výskumu a vývoja v Nitrianskom kraji*

Zamestnanci	Počet zamestnancov
Výskumníci	1 371
Technický a ekvivalentný personál	338
Pomocný personál	178

# Štruktúra podnikov



## Štruktúra firiem podľa počtu zamestnancov

Počet zamestnancov	0 – 19		20 – 49		50 – 249		250 a viac	
	Spolu	Podiel %	Spolu	Podiel %	Spolu	Podiel %	Spolu	Podiel %
Region								
Nitra	10 799	9.61	415	10.73	388	12.83	64	9.50
SR	112 370	100	3 866	100	3 024	100	673	100

Zdroj: Štatistický úrad SR, údaje k 31. Decembru 2008



# Priame zahraničné investície



Prílev PZI do regiónu Nitra rýchlo rastie. Významný prílev bol zaznamenaný v roku 2007, kedy prílev PZI do regiónu dosiahol 716 mil. EUR, čo predstavuje 3.1% podiel PZI Slovenskej republiky.

## Prílev PZI 2000 - 2007

Rok	mil. EUR	mil. USD	% podiel Slovakia	Výmenný kurz
2000	105.73	95.0	2.5	47.389
2001	176.08	157.3	3.3	48.467
2002	219.28	233.9	2.9	40.036
2003	280.23	353.2	3.3	32.920
2004	322.01	452.5	3.2	28.496
2005	357.32	431.6	3.3	31.948
2006	480.32	681.7	3.7	26.246
2007	716.53	979.4	3.1	24.713

Zdroj: NBS

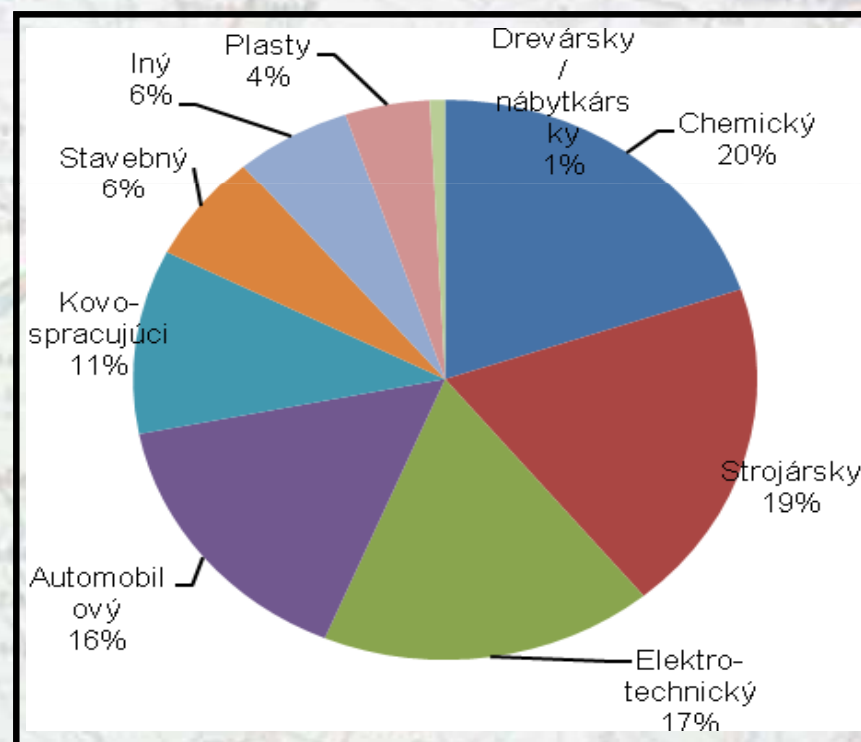
# Priame zahraničné investície



V Nitrianskom kraji smeroval najväčší počet PZI hlavne do okolia Nity, Zlatých Moraviec a Levíc. Odvetvovo smerovali hlavne do strojárského a chemického priemyslu, v ktorom prevažuje výroba plastov. Toto odvetvie je tradičné hlavne v Nitre (Plastika). Jedna z najvýznamnejších investícií v Nitrianskom regióne do elektrotechnického priemyslu SONY bola ohlásená v roku 2007.



## *Smerovanie PZI do jednotlivých sektorov počas rokov 2002-2008*

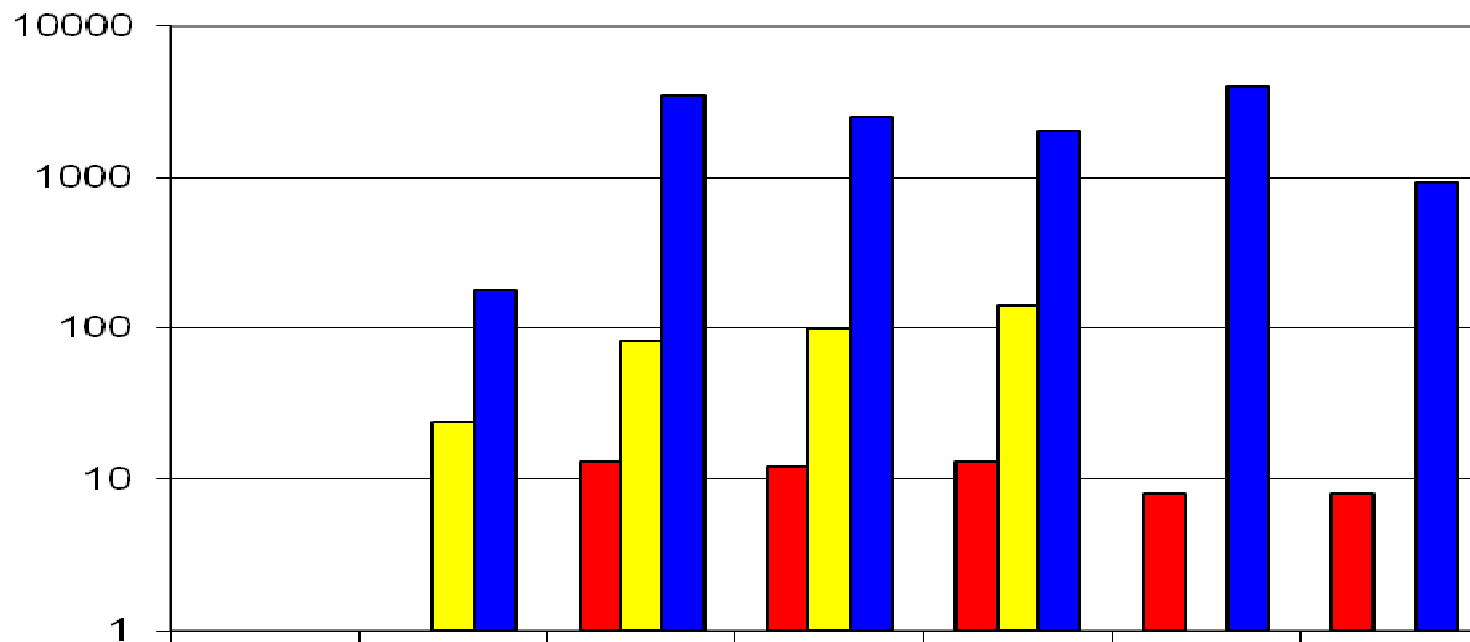


# Počet investorov



## Počet investorov v NSK

Foreign investors in NSK 2002 - 2008



■ POČET INVESTOROV	1	1	13	12	13	8	8
■ PLÁNOVANÁ VÝŠKA INVESTÍCIE v MIL.EUR	0	24	82	98,3	142,3	0	0
■ Nové pracovné pozície	0	180	3499	2525	2030	3976	924

# Podiel HDP



## *Podiel regionálnej HDP v bežných cenách*

V roku 2006 mal Nitriansky samosprávny kraj po Bratislavskom, Košickom a Trnavskom regióne najväčší HDP na Slovensku. Nitriansky samosprávny kraj prispel 11,2% na HDP Slovenska v hodnotenom roku a bol zaradený medzi skupinu regiónov produkujúcich najväčší HDP na Slovensku.

	1998	1999	2000	2001	2002	2003	2004	2005	2006
Bratislavský kraj	24,7%	24,4%	24,8%	24,6%	25,2%	25,1%	25,2%	27,2%	26,3%
Trnavský kraj	10,8%	10,9%	10,7%	10,5%	10,2%	10,7%	10,8%	11,1%	12,5%
Trenčiansky kraj	10,5%	10,6%	10,6%	10,6%	10,3%	10,3%	10,4%	9,8%	10,4%
Nitriansky kraj	11,3%	11,7%	11,5%	11,2%	11,2%	11,4%	11,6%	11,7%	11,2%
Žilinský kraj	10,6%	10,5%	10,5%	10,6%	10,5%	10,3%	10,4%	10,6%	10,4%
Banskobystrický kraj	10,3%	10,2%	10,2%	10,4%	10,6%	10,5%	10,1%	8,8%	9,0%
Prešovský kraj	9,0%	8,9%	8,9%	9,0%	9,1%	8,9%	8,8%	8,7%	8,1%
Košický kraj	12,9%	12,9%	12,7%	13,2%	12,9%	12,7%	12,6%	12,1%	12,1%

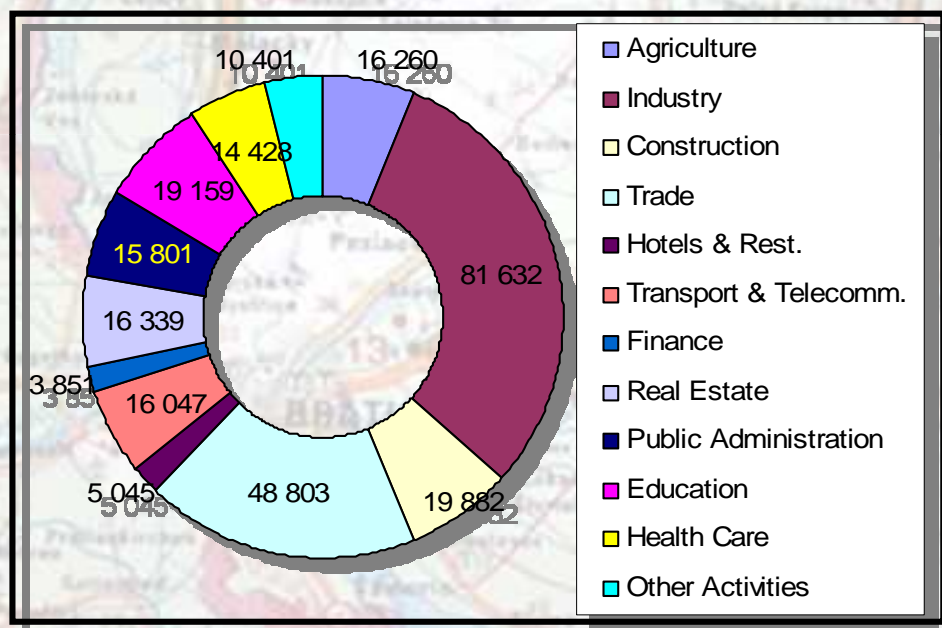
# Trh práce



## Zamestnanosť

## Počet zamestnancov a % podiel na sektorovej klasifikácii

### Zamestnanosť podľa sektorov



Odvetvie	Zamestnanci	Podiel (%)
Poľnohospodárstvo	16 260	6.08
Priemysel	81 632	30.5
Stavebníctvo	19 882	7.43
Obchod	48 803	18.23
Hotely a Reštaurácie	5 045	1.88
Doprava, pošty a telekomunikácie	16 047	6.00
Finančné služby	3 851	1.44
Nehnuteľnosti, prenájom, obchodné činnosti	16 339	6.1
Ver. Správa, obrana, pov. soc. zabezpečenie	15 801	5.9
Školstvo	19 159	7.16
Zdravotníctvo, sociálna pomoc	14 428	5.39
Ostatné spoločné sociálne, osobné služby	10 401	3.89
<b>Nitriansky kraj</b>	<b>267 648</b>	<b>100.00</b>

Zdroj: Štatistický úrad SR, údaje k 31 December 2008

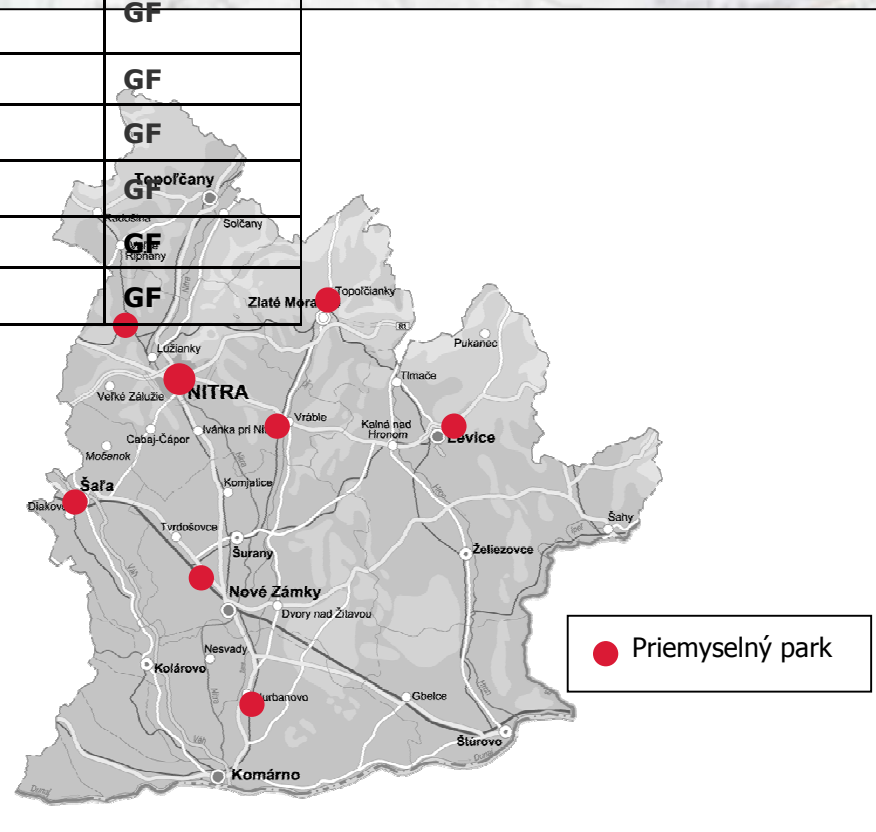


# Priemyselné parky



Industrial park	Lokalita	Rozloha (v ha)	Type
Industrial Park Levice Geňa	Levice	65	GF
Industrial Park Nitra	Nitra	210	GF
Industrial Park Zlaté Moravce	Zlaté Moravce	24	GF
Industrial Park Vráble	Vráble	23	GF
Industrial Park Diakovce	Diakovce	7,5	GF
Industrial Park Hurbanovo	Hurbanovo	4,7	GF
Industrial Park Čab	Čab	20	GF
Industrial Park Palárikovo	Palárikovo	44	GF

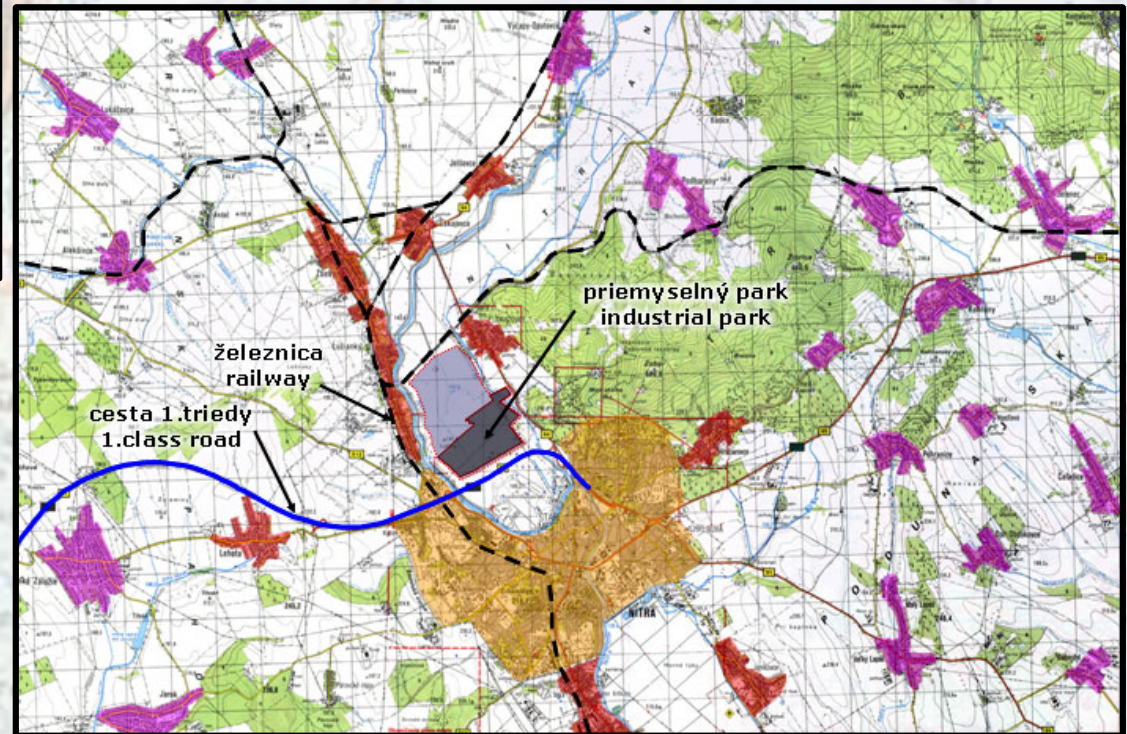
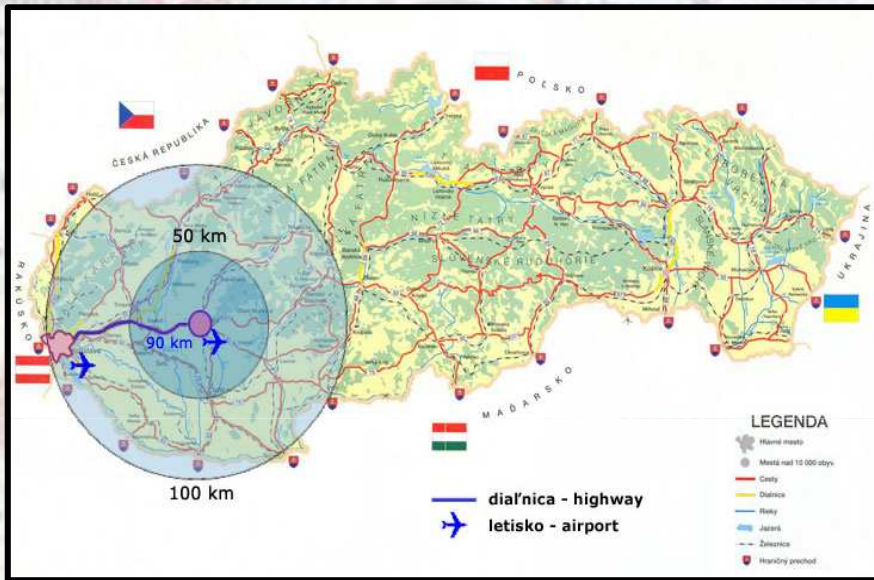
Zdroj: GLOBAL Slovakia, SARIO



# Priemyselný park Nitra - „Sever“



**Rozloha priemyselného parku - 210 ha**



***SONY SLOVAKIA s.r.o., VISTEON Slovakia, s.r.o., Giesecke & Devrient Slovakia s.r.o., Ernst Keller Slovakia s.r.o., ICS INDESTRIAL CABLES SLOVAKIA s.r.o., GU Slovensko, s.r.o., Ryoka Global Europe s.r.o.***

# Priemyselný park Nitra - „Juh“



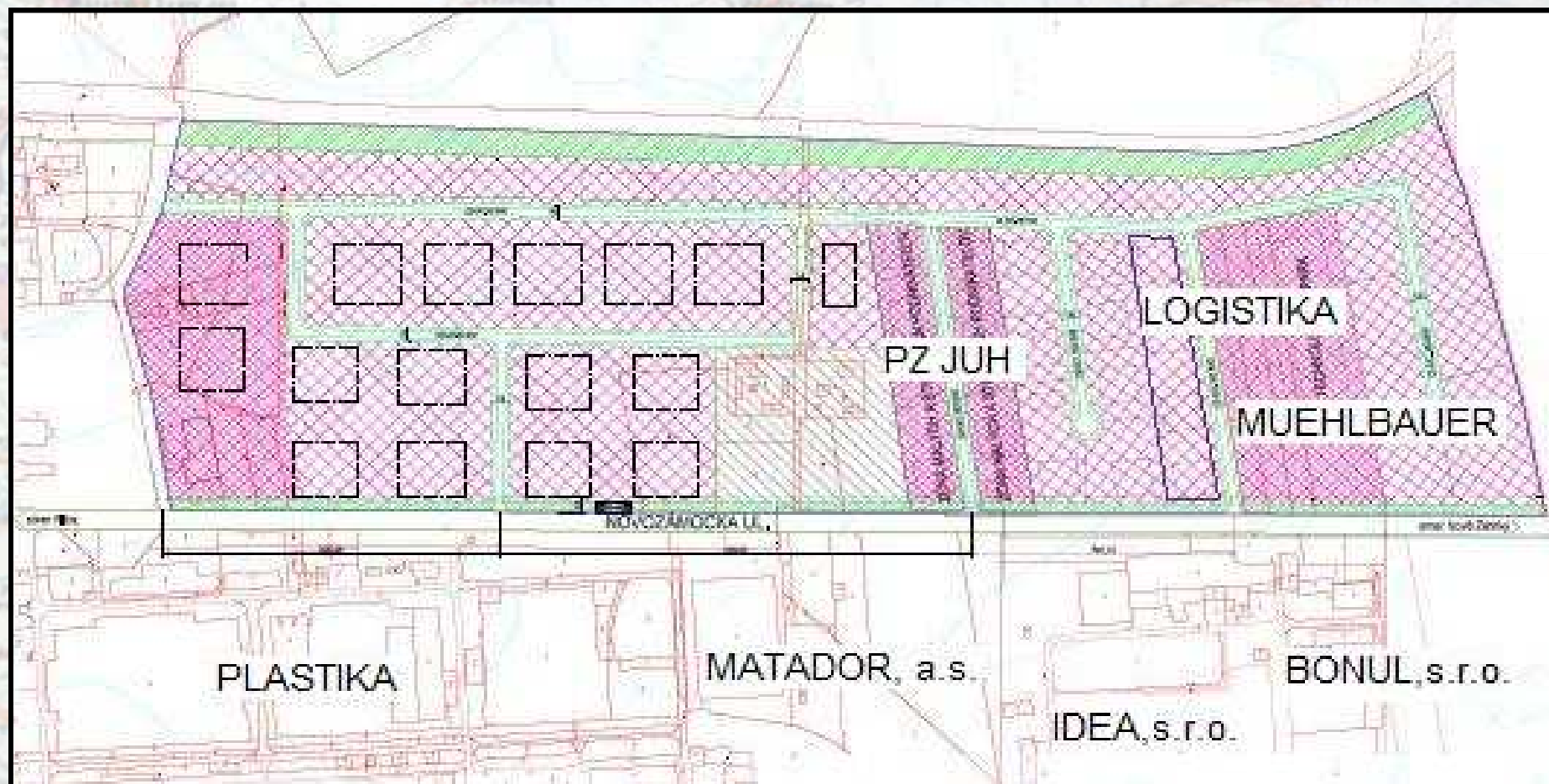
**Vedecké a technologické centrum Muehlbauer  
10 malých a stredných spoločností**



# Priemyselny park Nitra - „Juh“



NITRA, DOLNÉ KRŠKANY



# Priemyselný park Levice - „Géňa“



*Rozloha priemyselného parku  
65 ha  
Celkový počet novovytvorených  
pracovných miest  
cca. 2.000*

*Alcan Slovensko Extrusions,  
s.r.o.; GLOBO EASTERN  
EUROPE, s.r.o.; Leaf  
Slovakia s.r.o. ; Arden  
Equipment Slovakia, s.r.o.;  
SCANDOLARA ZOK systém  
SR; Nefab Packaging  
Slovakia, s.r.o.; CAMFIL  
FARR, s.r.o.;*

# Priemyselny park Vráble



*Rozloha priemyselného parku 65 ha*



***Ka- group, Cesam ,  
s.r.o., Slomedical s.r.o.,  
HOECKLE s.r.o.,  
Heller Services s.r.o.,  
MIBA***

# Priemyselný park Zlaté Moravce



*Rozloha priemyselného parku 66,3 ha*



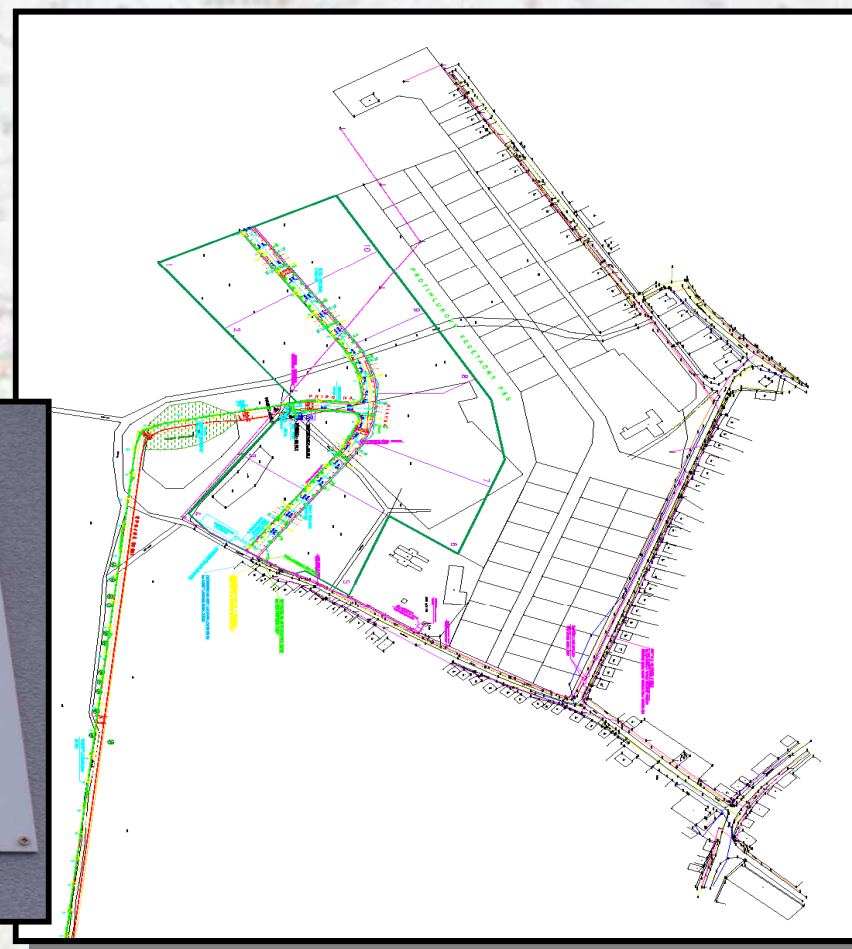
***ESTAMP Slovakia s.r.o.***

***NPLS s.r.o..***

# Priemyselný park Diakovce



*Rozloha priemyselného parku 8,2 ha*





# Nitriansky samosprávny kraj "Kraj investičných príležitostí"



Nitriansky kraj je dynamicky sa rozvíjajúci región, ktorý buduje výkonnú a konkurencieschopnú ekonomiku založenú predovšetkým na odvetviach využívajúcich moderné technológie a produkujúcich vysokú pridanú hodnotu. Rozvinuté multifunkčné poľnohospodárstvo prispievajúce k zabezpečeniu potravinovej bezpečnosti štátu spolu s cestovným ruchom budú významnými aktérmi pri komplexnom využívaní endogénneho rozvojového potenciálu kraja. Vysoká úroveň vzdelanosti a dôraz na prípravu a využitie kvalitných ľudských zdrojov podporujú túto orientáciu. Konceptne usmerňovaný proces urbanizácie, využívanie priaznivej geografickej polohy, vysoká úroveň starostlivosti o životné prostredie a krajinu spolu s udržiavaním regionálnej kultúrnej identity budú prispievať k vysokej kvalite života občanov a udržateľnému rozvoju Nitrianskeho regiónu.



# Ďakujem za pozornosť



Ing. Martin Čaja  
JÚN 2010