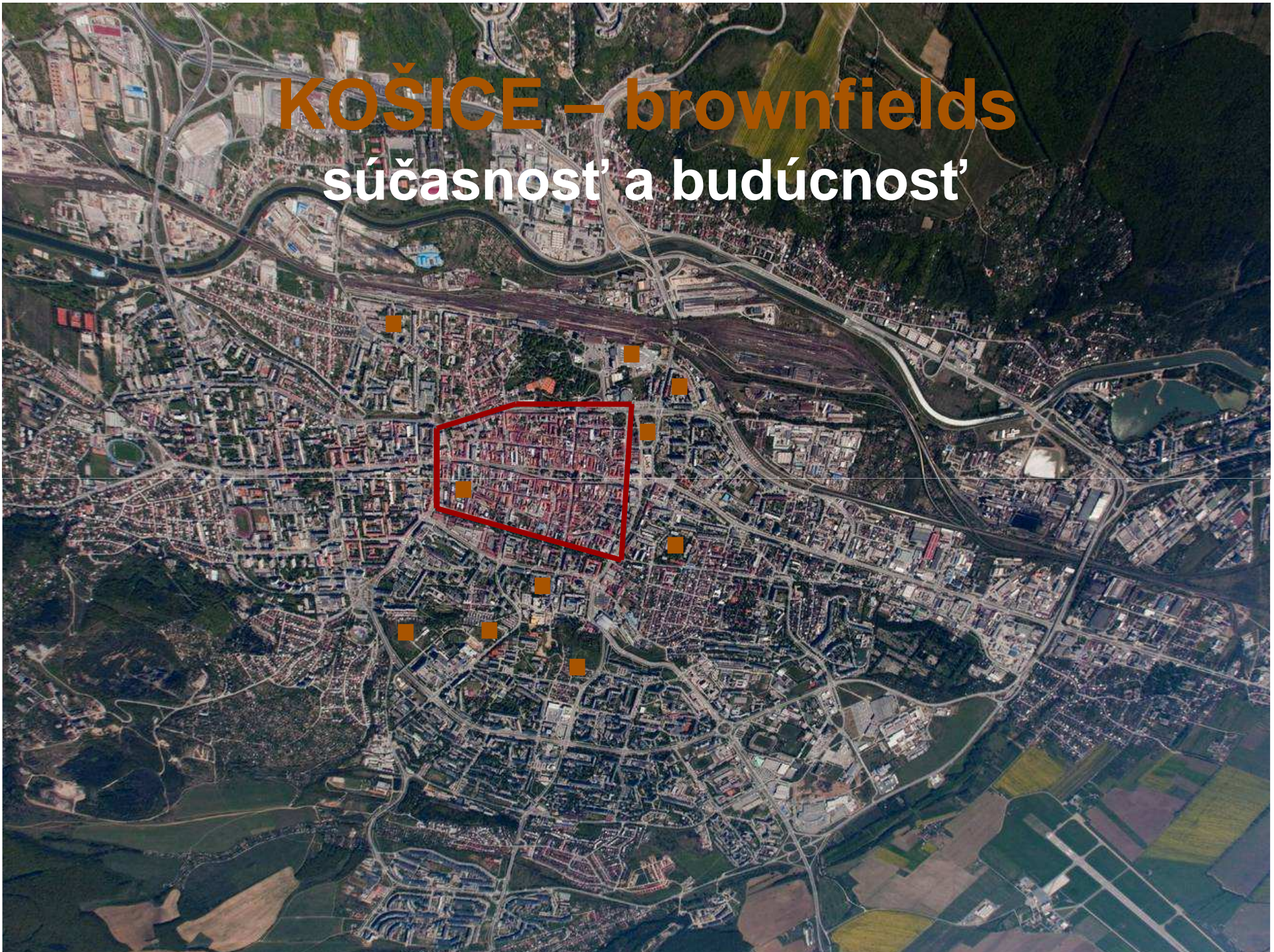


KOŠICE – brownfields súčasnosť a budúcnosť

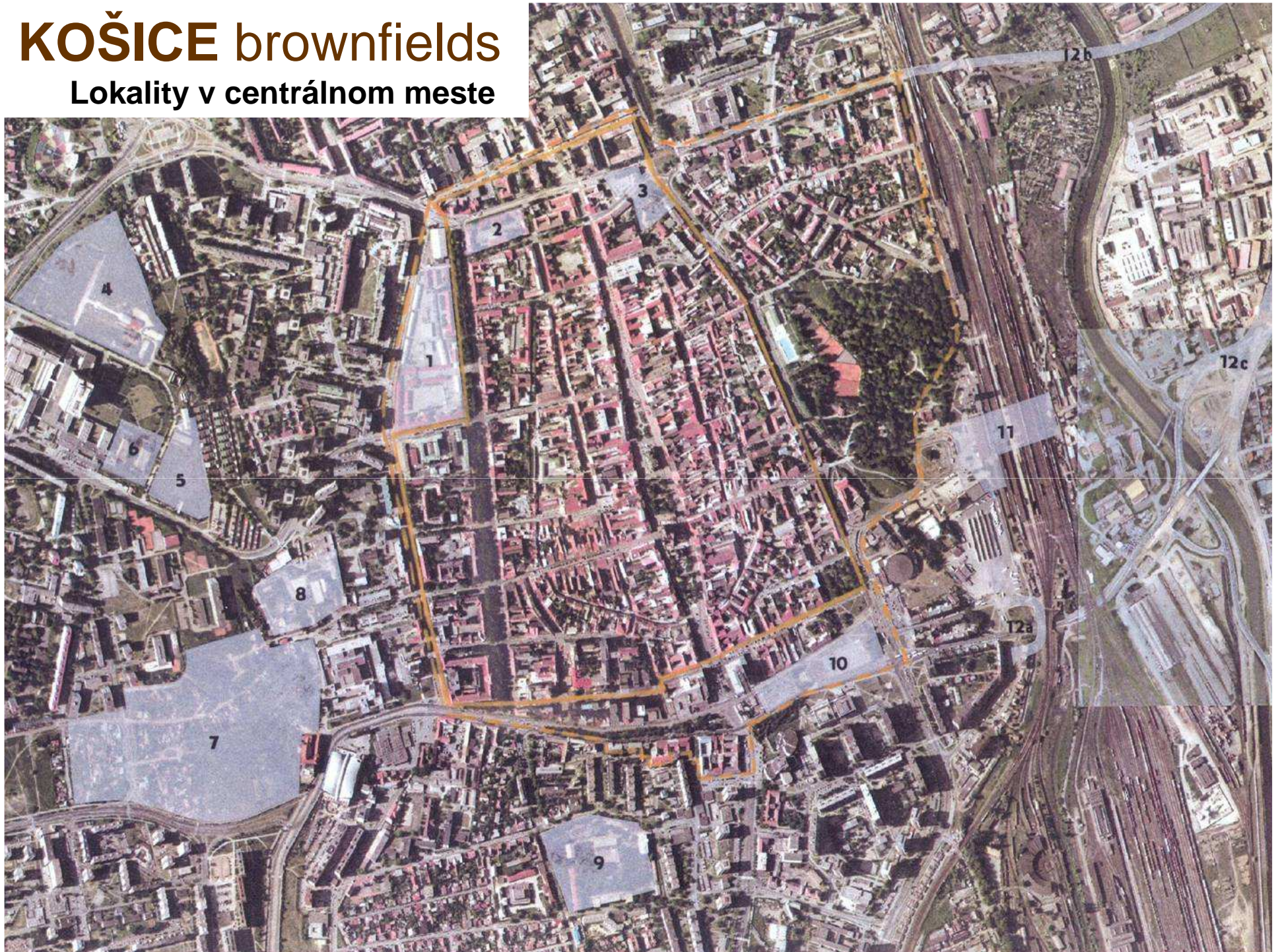


KOŠICE brownfields – súčasnosť a budúcnosť

- Košice – silné stránky
 - najväčšie mesto v okruhu 250 km
 - expanzný nárast / rok 1945 - 65 000 obyvateľov, rok 1990 - 245 000 obyvateľov/
 - mesto s jasnou dopravnou a funkčnou štruktúrou
 - najzachovalejšie historické jadro / 700 objektov/
 - centrum vzdelanosti a kultúry regiónu /EHMK 2013/
 - prevažujúci ťažký priemysel /hutníctvo, baníctvo, strojárstvo/
 - mesto územne pripravené aj na investície iného typu / ľahký, automobilový, IT a ICT priemysel/
- prečo Košice (IT a ICT priemysel príležitosť pre Košice)
 - poloha - prirodzené centrum regiónu
 - vhodné a pripravené lokality - nevyužitú územia v dotyku historického centra
 - veľkosť mesta - zabezpečenie sociálnej, kultúrnej a inej infraštruktúry
 - vzdelanostná základňa

KOŠICE brownfields

Lokality v centrálnom meste



KOŠICE

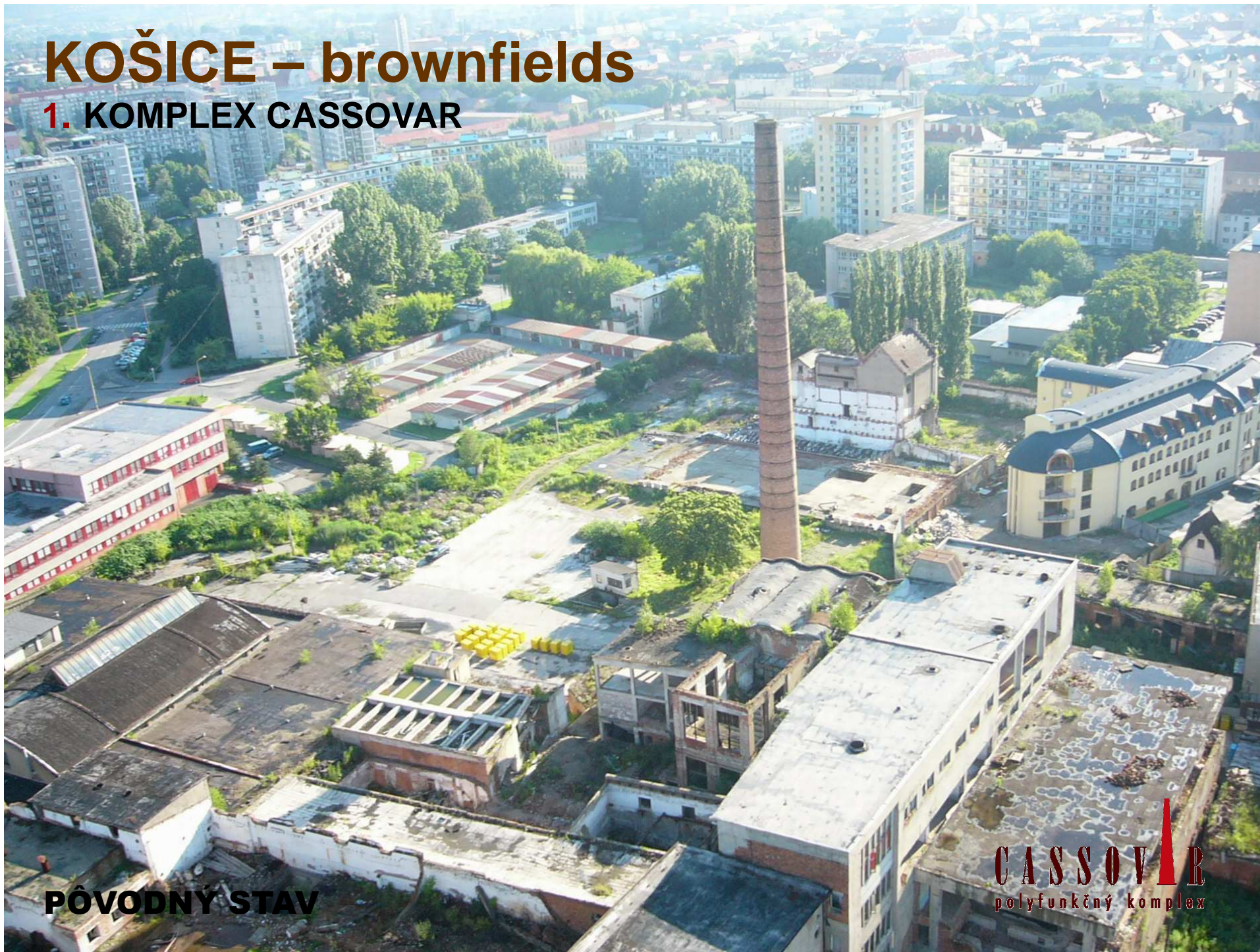
brownfields

- 1**
KOMPLEX
CASSOVAR
- 2**
MALINOVSKÉHO
KASÁRNE
- 3**
BAČÍKOVE
KASÁRNE
- 4**
KASÁRNE
KAPITÁNA JAROŠA
- 5**
POLYFUNKČNÉ
CENTRUM AUPARK



KOŠICE – brownfields

1. KOMPLEX CASSOVAR



PŮVODNÝ STAV

CASSOVAR
polyfunkčný komplex

KOŠICE – brownfields

1. KOMPLEX CASSOVAR



NÁVRH

CASSOVAR
polyfunkčný komplex

KOŠICE – brownfields

1. KOMPLEX CASSOVAR

POZEMOK

24.000 m²

PODLAŽNÁ

PLOCHA

88.000m²

REZIDENCIA

91 apartmánov

ADMINIST.

2500 prac. miest

RETAIL

12.500m²

PARKOVANIE

750 miest

SITUÁCIA

CASSOVAR
polyfunkčný komplex

KOŠICE – brownfields

1. KOMPLEX CASSOVAR



POLOHA KOMPLEXU VO VAZBE NA HISTORICKÉ CENTUM MESTA

CASSOVAR
polyfunkčný komplex

KOŠICE – brownfields

1. KOMPLEX CASSOVAR



KONTAKT S HISTÓRIOU



KOŠICE

brownfields



Vizualizácia



Realizácia

1. KOMPLEX CASOVAR

KOŠICE – brownfields

1. KOMPLEX CASSOVAR



BAUERNEBLOV DOM – „REINKARNÁCIA“

Možnosti využitia: (1440 m²)

- a. Art hotel
- b. Administratíva
- c. Apartmány

KOŠICE – brownfields
1. KOMPLEX CASSOVAR - realita



KOŠICE – brownfields
1. KOMPLEX CASSOVAR - realita



KOŠICE – brownfields

1. KOMPLEX CASSOVAR - realita



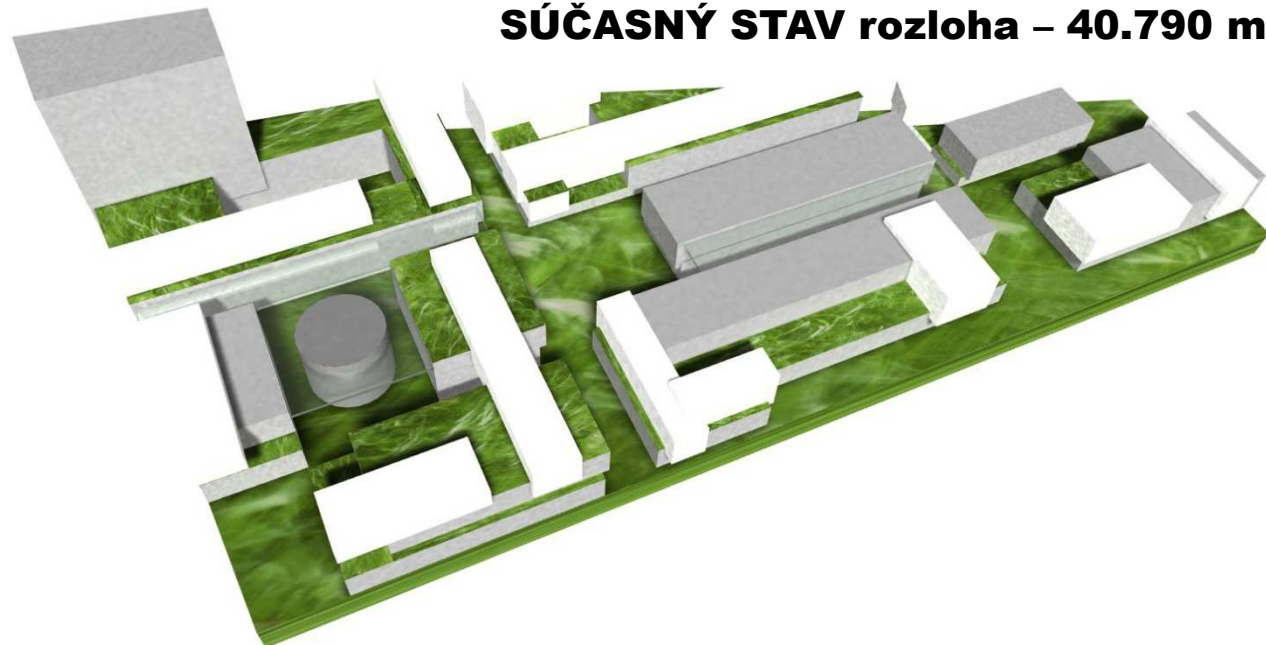
KOŠICE – brownfields
1. KOMPLEX CASSOVAR - realita



KOŠICE – brownfields
2. MALINOVSKÉHO KASÁRNE



SÚČASNÝ STAV rozloha – 40.790 m²



NÁVRH ARCHITEKTONICKÉHO RIEŠENIA podlažná plocha 207.200m²

KOŠICE – brownfields

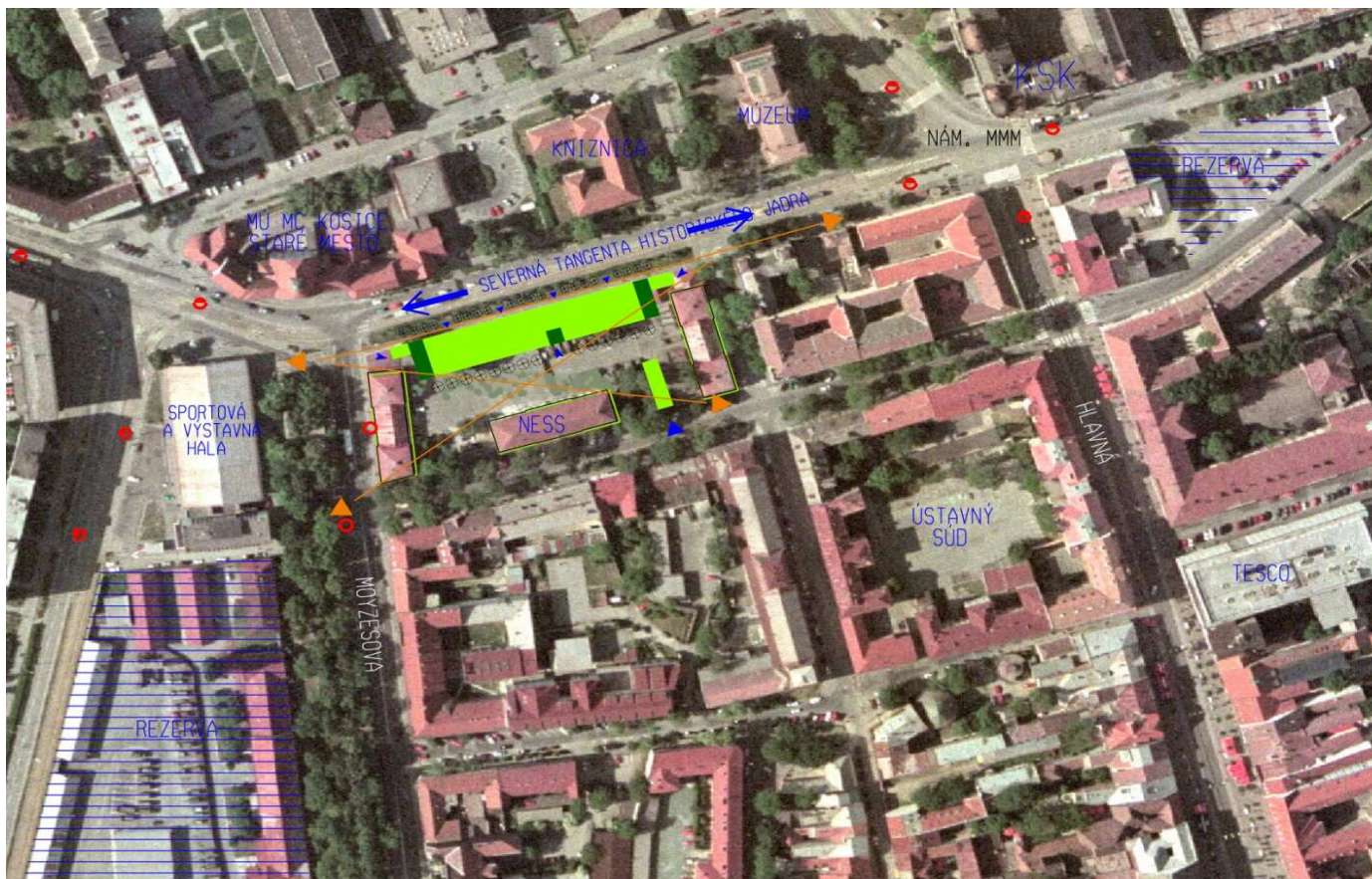
2. MALINOVSKÉHO KASÁRNE



SÚŤAŽNÝ NÁVRH

KOŠICE – brownfields

3. BAČÍKOVE KASÁRNE



LEGENDA

- VĚAZD, HLAVNÉ VSTUPY, VSTUPY DO OBCHODOV
- NAVRHOVANÉ OBJEKTY
- NAVRHOVANÁ ZELEN
- HLAVNÉ PĚŠIE SMERY
- HLAVNÝ AUTOMOBILOVÝ TAH
- ELEKTRICKÁ, AUTOBUS, TROLEJBUS
- ÚZEMNÁ REZERVA

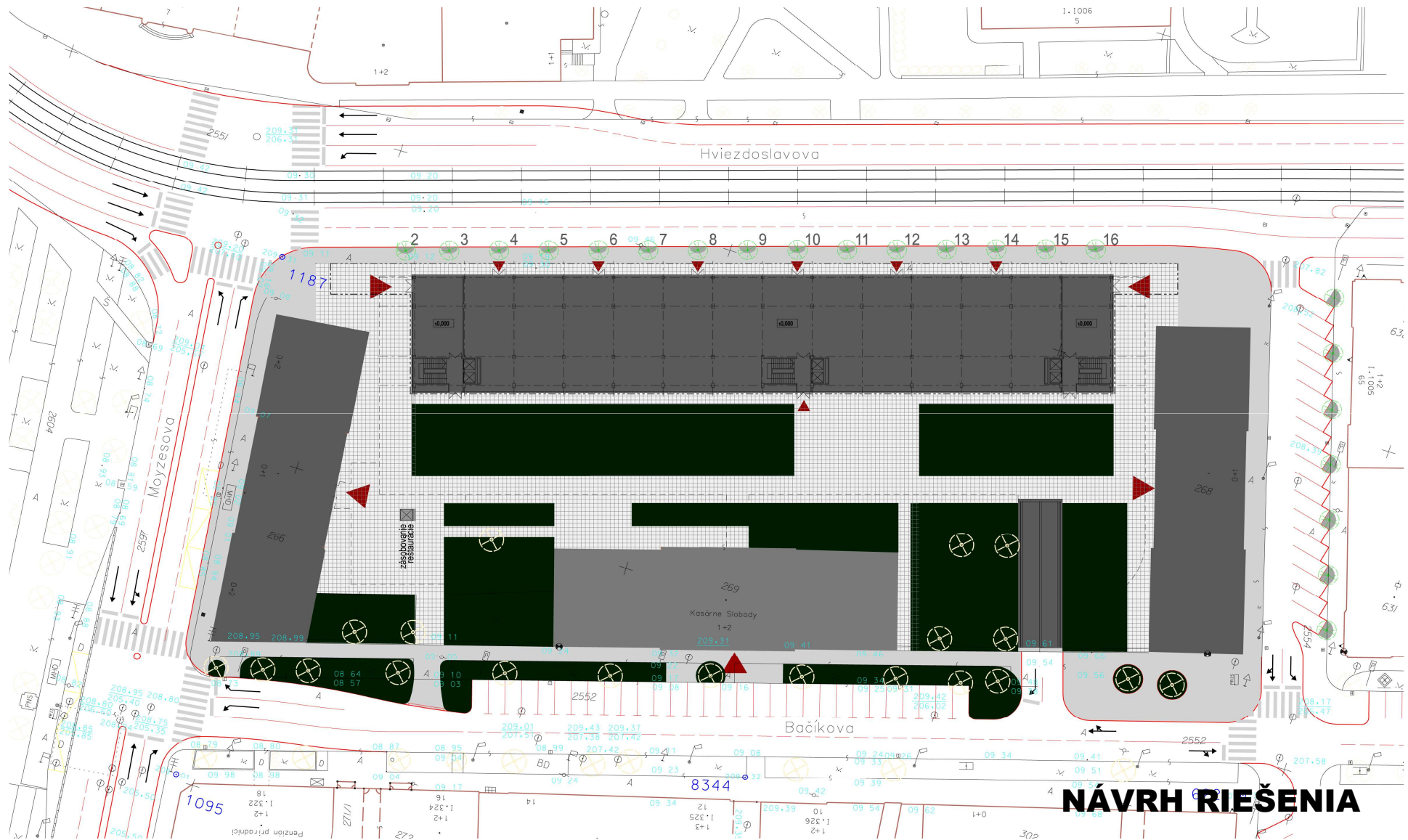


ŠIRŠIE VZŤAHY

URBANISTICKO – ARCHITEKTONICKÁ ŠTÚDIA POLYFUNKČNÉ CENTRUM BAČÍKOVA, KOŠICE

KOŠICE – brownfields

3. BAČÍKOVE KASÁRNE



NÁVRH RIEŠENIA

URBANISTICKO – ARCHITEKTONICKÁ ŠTÚDIA POLYFUNKČNÉ CENTRUM BAČÍKOVA, KOŠICE

KOŠICE – brownfields

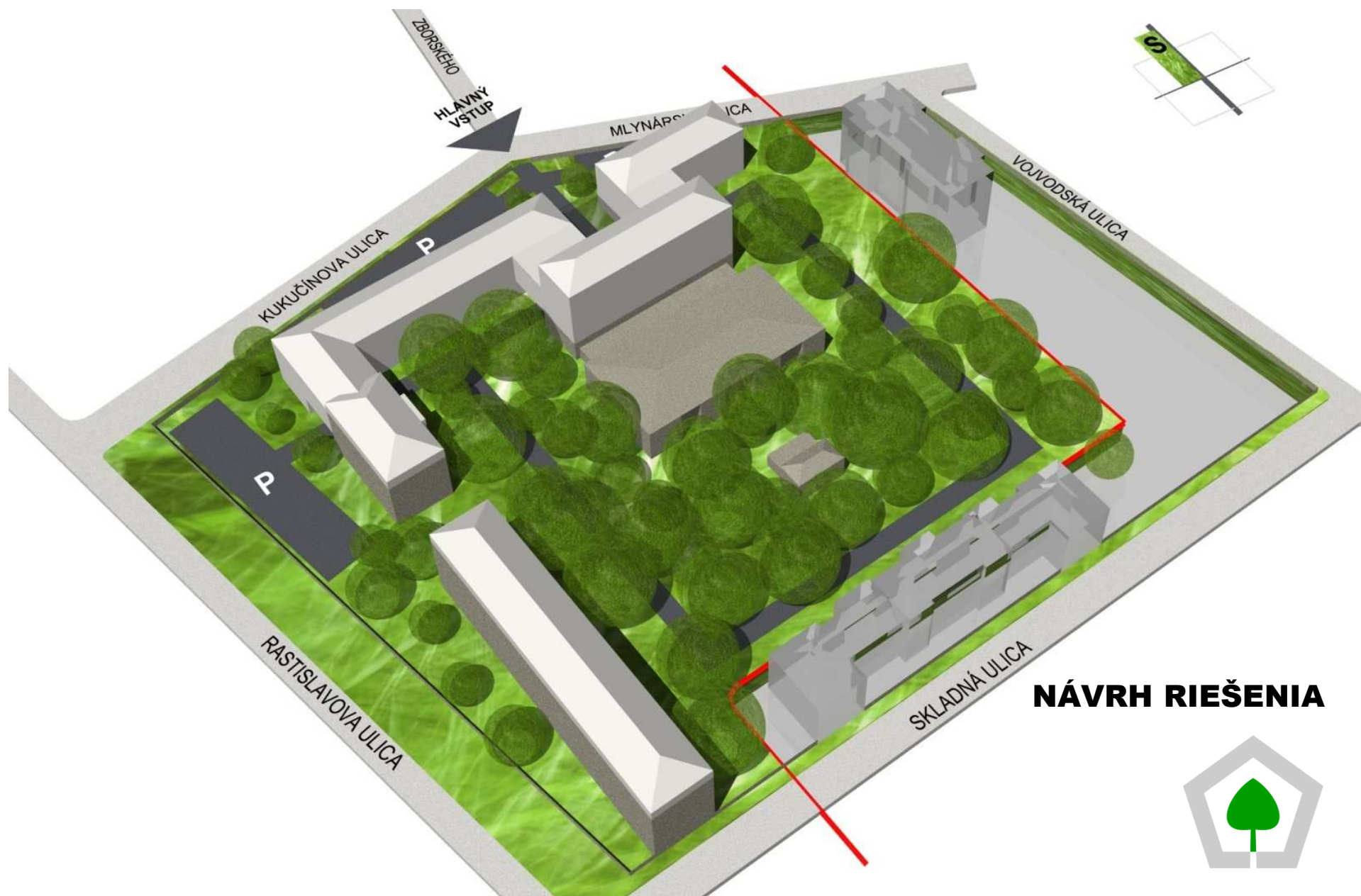
3. BAČÍKOVE KASÁRNE



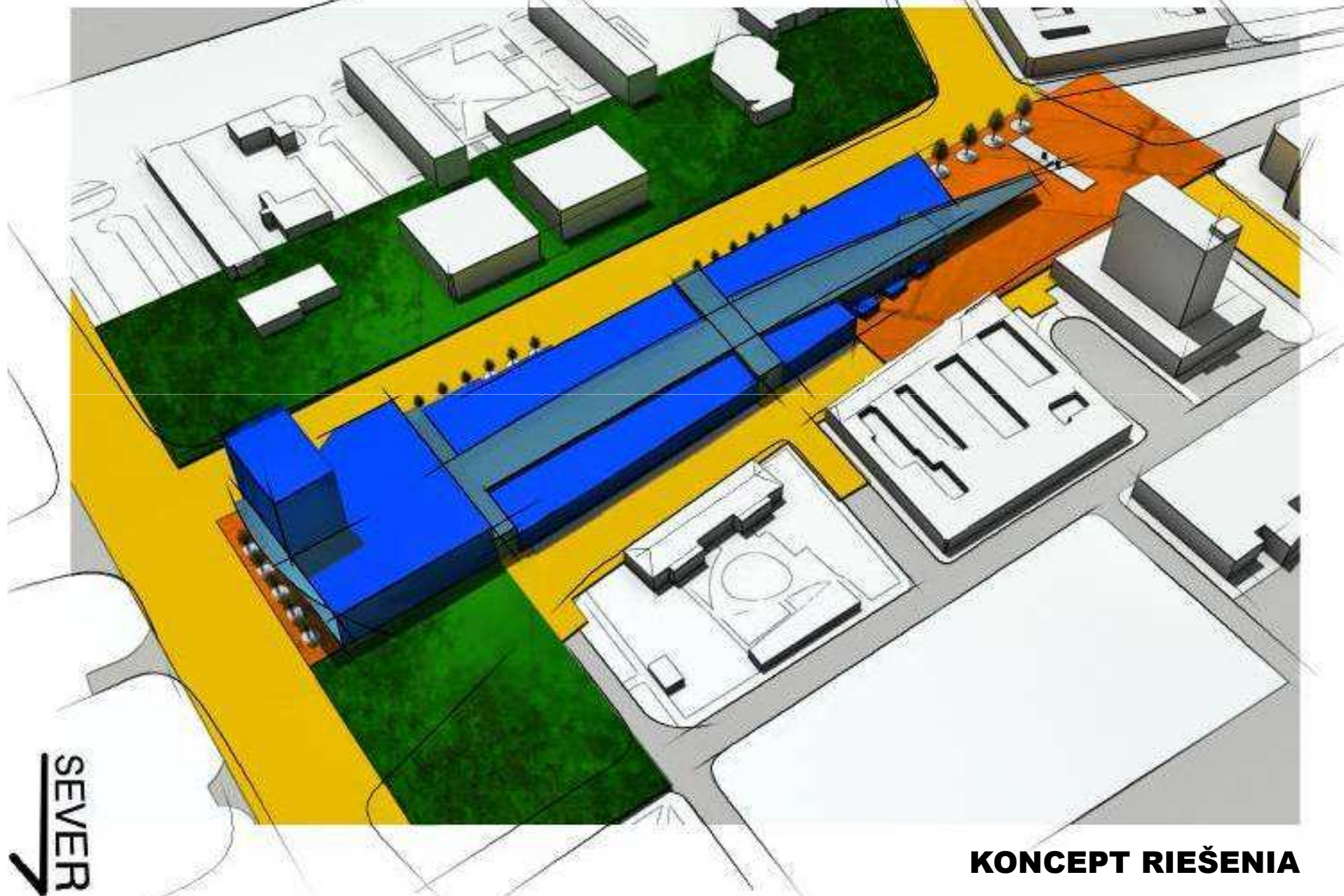
SÚČASNÝ STAV

KOŠICE – brownfields

4. KASÁRNE KAPITÁNA JAROŠA



KOŠICE – brownfields
5. POLYFUNKČNÉ CENTRUM AUPARK



KONCEPT RIEŠENIA

KOŠICE – brownfields
5. POLYFUNKČNÉ CENTRUM AUPARK



VIZUALIZÁCIA

PeeMDe Global a.s. Košice

process – management - development

- **Príprava územno - technických podkladov**
- územno - technická analýza
- predprojektová príprava
- urbanizmus a architektúra
- projektová a inžinierska činnosť
-
- **Vedenie a dozor investičných celkov**
- projekt management
- autorský a technický dozor
-
- **Komplexný dotačný management**
- koncepčné a finančné posúdenie zámeru
- feasibility study / FS /
- analýza nákladov a výnosov / CBA /
- žiadosti o podporu štrukturálnych fondov a iniciatív

Ďakujem za pozornosť
Ing. arch. Murko

