

SLOVNAFT a Brownfields

Agnes Orvosová
Bratislava, 21. 09. 2010



Slovnaft

MEMBER OF THE MOL GROUP

Definícia brownfields

- Rozdielna definícia v USA a Európe
- Opustené, nedostatočne využívané, resp. vyprázdnené územie po predchádzajúcej priemyselnej činnosti
- Plochy vyžadujúce „nejakú aktivitu, zásah aby mohli byť plnohodnotne opäť využívané



Slovnaft a jeho brownfields

- Vlastní viacero rozdielných typov brownfields v rámci celej Slovenskej republiky
- Vďaka modernizácii prepravných a výrobných procesov sa plochy postupne prestali a prestávajú využívať



Logistické centrá



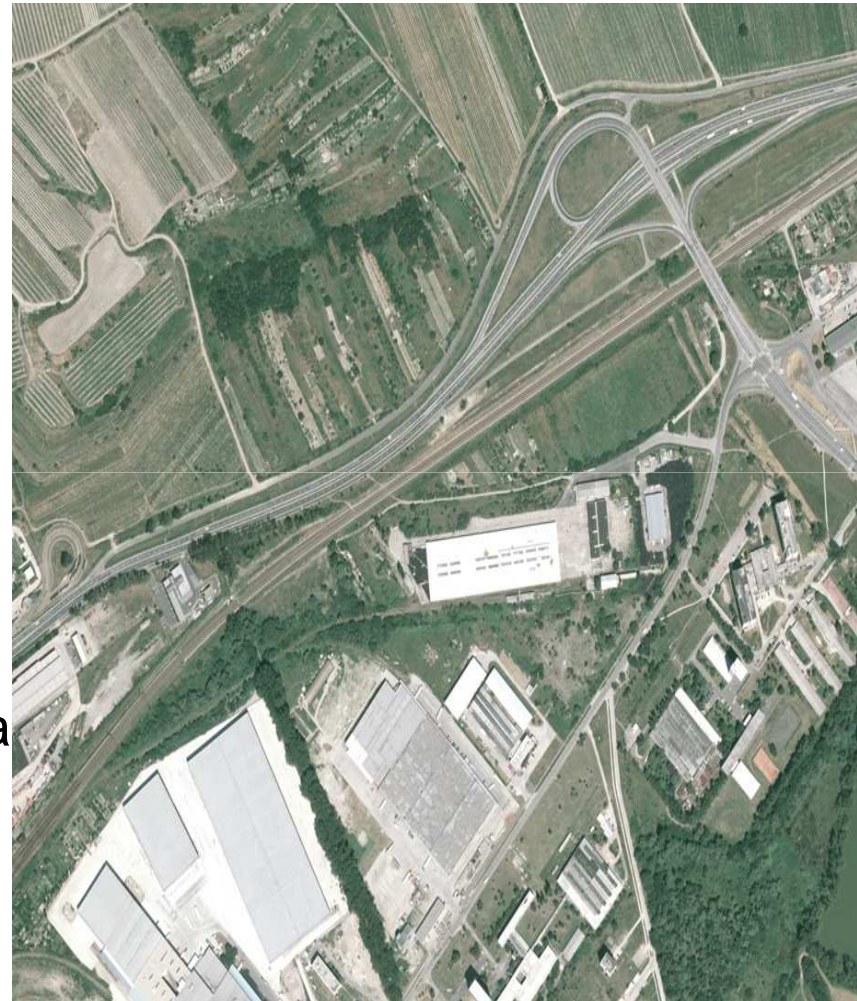
Lokality brownfields

- Časť areálu Slovnaftu vo Vlčom Hrdle, Bratislava

Logistické areály:

- Ružomberok 37 320 m²
- Pozdišovce 1 012 072 m²
- Bratislava – Rača 70 808 m²

Nevyužívané plochy, ktoré v súčasnosti prechádzajú sanáciou a po jej ukončení budú bez environmentálnej záťaže pripravené na ďalšie využitie



História znečistenia

Dôvody vzniku:

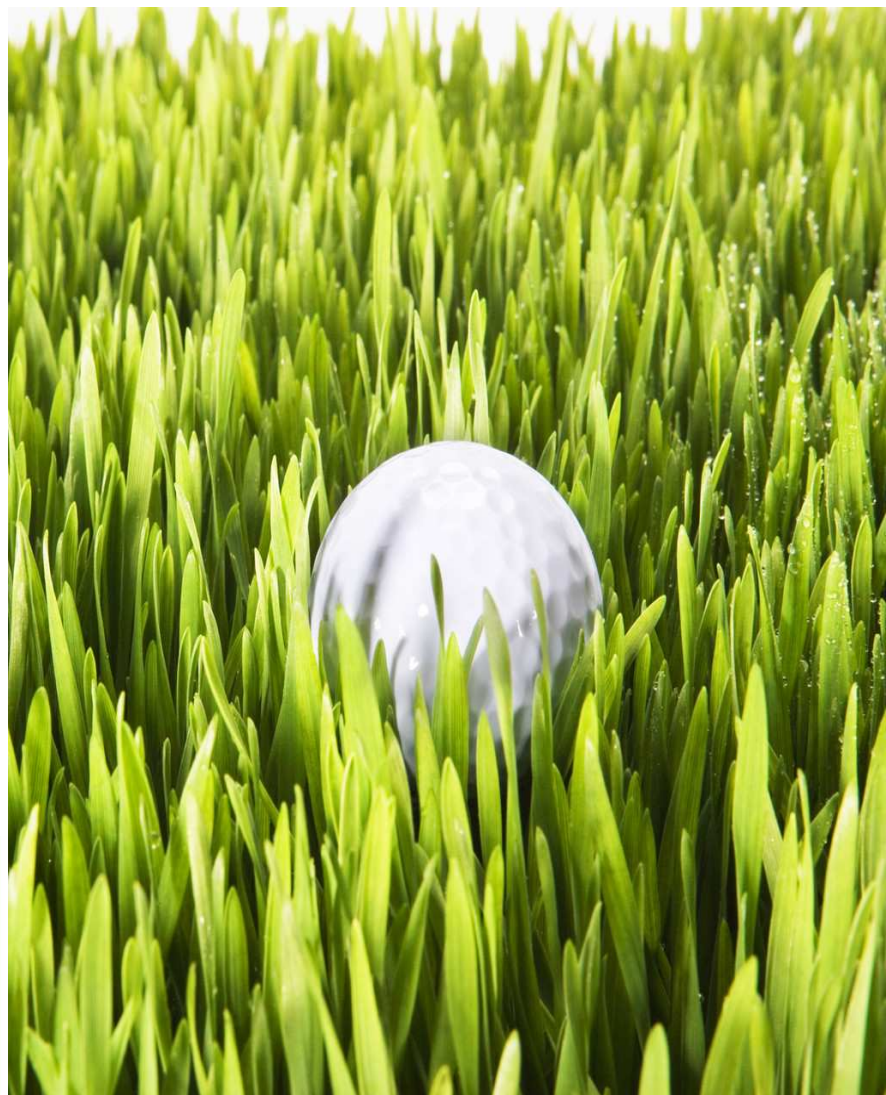
- V dôsledku havárií a technologických porúch
- Nedisciplinovanosti obsluhy technologických zariadení
- Priepustnosť horninového podlažia

Dôsledky:

- Akumulácia a rozpustenie ropných látok
- Znečistenie zemín a podzemnej vody
- Kontaminácia veľkých plôch aj za hranicami areálu



Nápravné opatrenia



- Zamedzenie znečistenia
- Projekt SIMPLE – sanačný program
 - spracované projekty pre jednotlivé lokality (schvaľujú orgány štátnej správy)
 - vydané rozhodnutia (schválené pracovné postupy, technológie)
- Supervízor – nezávislý, vykonáva dozor nad sanačnými prácami
- Dodávateľ prác – externá spoločnosť
- Likvidácia environmentálnej záťaže



Priebeh sanačných prác

- Stále prebiehajú sanačné práce
- Príprava územia na nové využitie
- Prerokovávanie návrhov na nové využitie



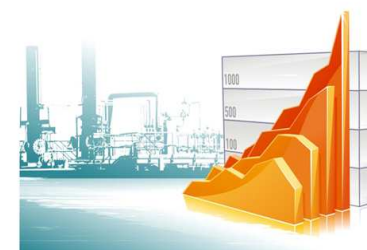
Investičná možnosť

+

- Dobrá dopravná dostupnosť
- Lokality s umiestnením v intraviláne obcí
- Čisté majetkové vzťahy
- Veľká ucelená výmera pozemkov
- Vybudované siete

-

- Vybudované technologické zariadenia (nutné odstrániť)
- Zastarané vybavenie
- Stav budov
- Potreba investícií do inžinierskych sietí



Slovnaft

Cesty riešenia problematiky brownfields

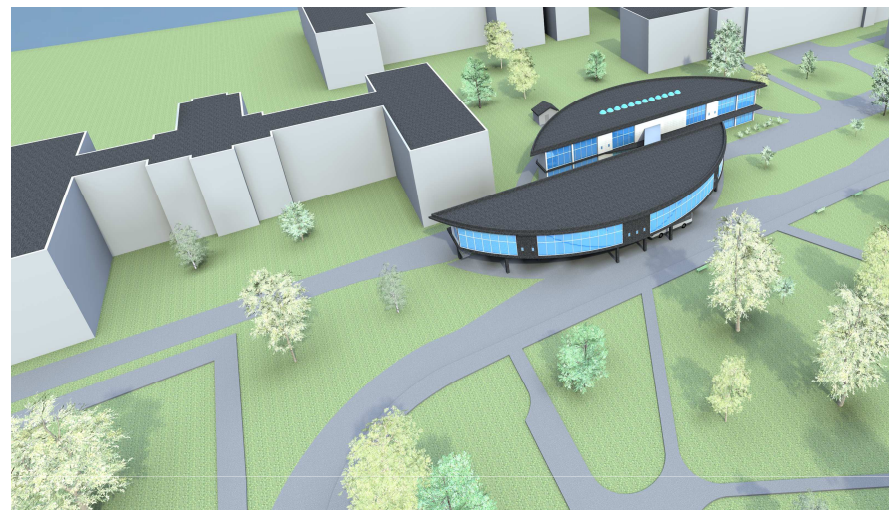
- Využitie vnútorných zdrojov spoločnosti
- Využitie podporných prostriedkov na zmenu využitia brownfields (EU fondy)
- Konzultácie s odbornou verejnosťou o možnostiach využitia
- Spolupráca so samosprávou
- Oslovenie možných investorov
- Možnosť realizácie PPP projektov



1. Realizované kroky - študentská súťaž

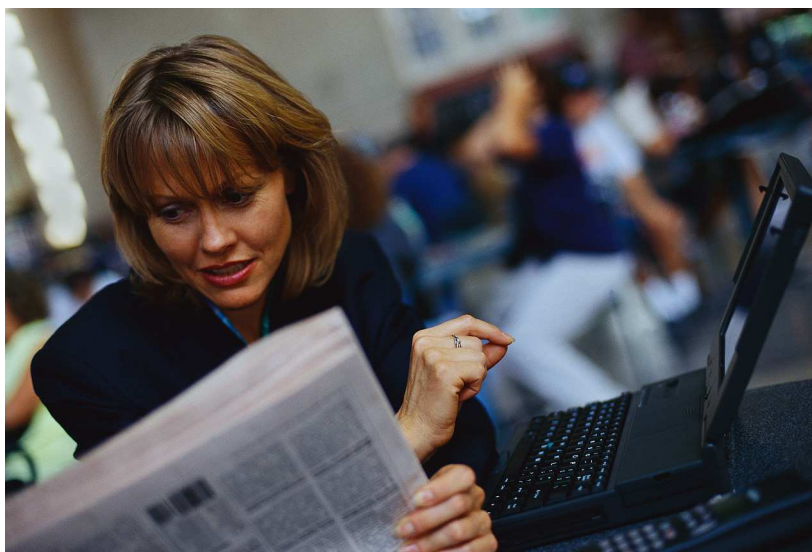
- Vyhlásenie súťaže pre študentov VŠ s témou nového využitia brownfields

Ukážka študentských prác:



2 . Realizované kroky – informační kampaň

- Články s problematikou brownfields v mesačníku Development News
- Spolupráca – Stavebné fórum
- Výstava študentských prác



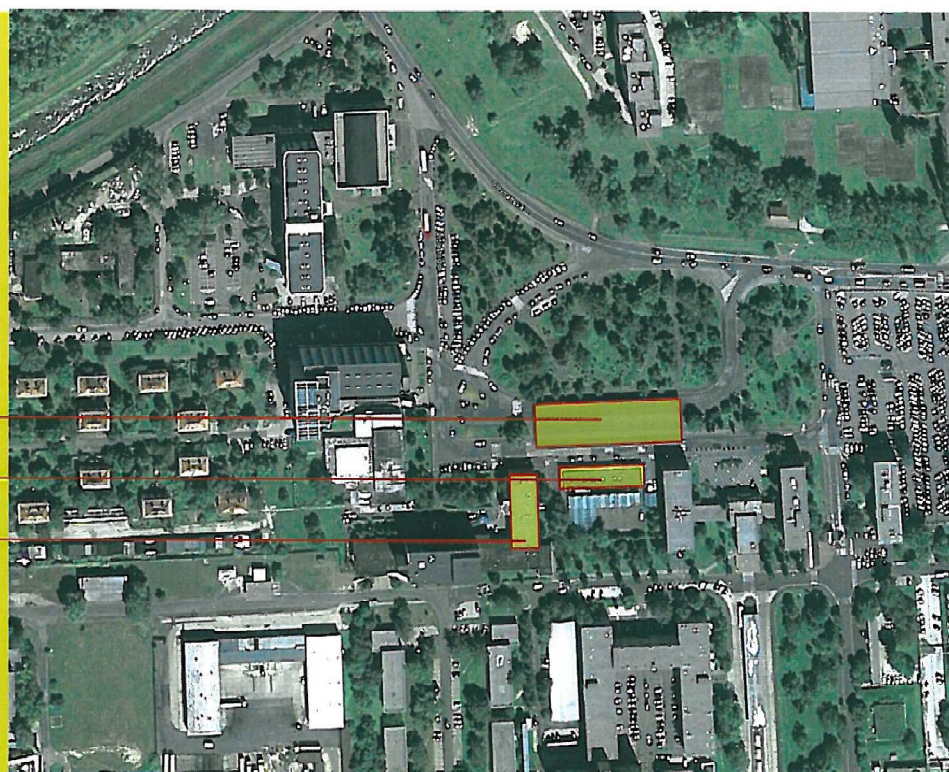
3. Realizované kroky - redevelopment budov

- Prestavba zastávky MHD
- Nové využitie priestorov – reštaurácia Maranello
- Pripravovaná zmena využitia kancelárskej budovy na „Dom služieb“

SO 0403 - Autobusové nástupisko

SO 0402 - Budova Lahôdok

SO 0401 - Inštitút vzdelávania



Slovnaft

Príklad projektu



Inšpirácia zo zahraničia – Tate modern gallery

Galéria sa nachádza v bývalej elektrárni Bankside (Bankside Power Station)
Budova bola postavená v dvoch etapách, rok 1947 a 1963. Elektrárň bola
zatvorená v roku 1981. Galéria bola otvorená v r. 2001 a stala sa
obľúbenou destináciou.




Prínos riešenia problematiky

- Zvýšenie hodnoty pozemkov – zvýšenie atraktívnosti územia
- Reštrukturalizované pozemky prispievajú k trvalému a udržateľnému rozvoju spoločnosti



Slovnaft



**Ďakujem
za pozornosť**