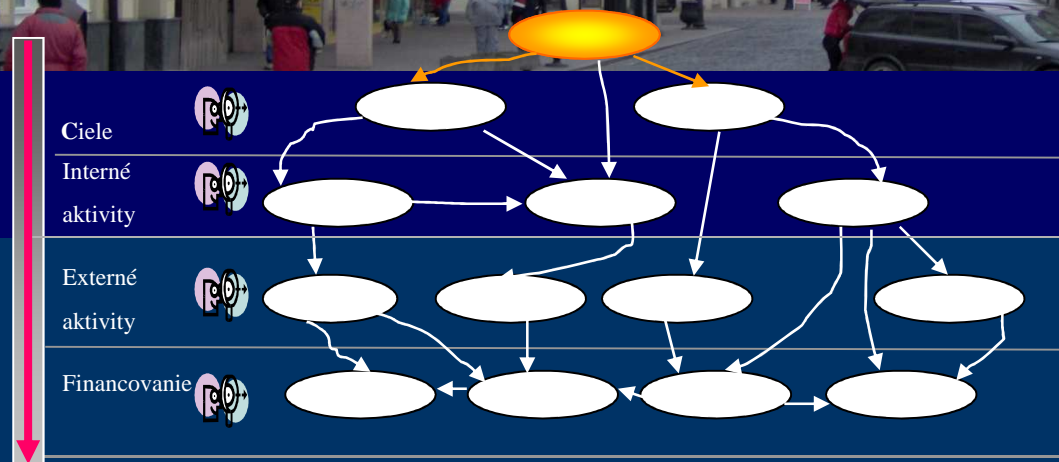
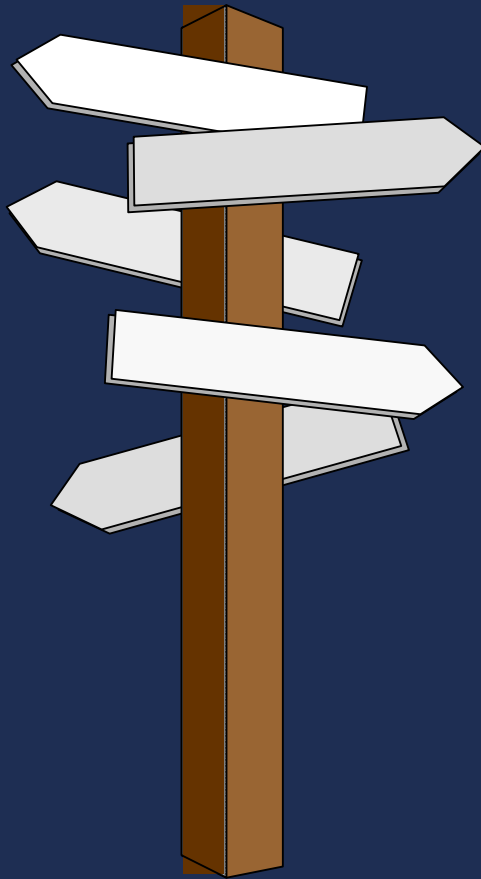


IDS na území mesta Košice

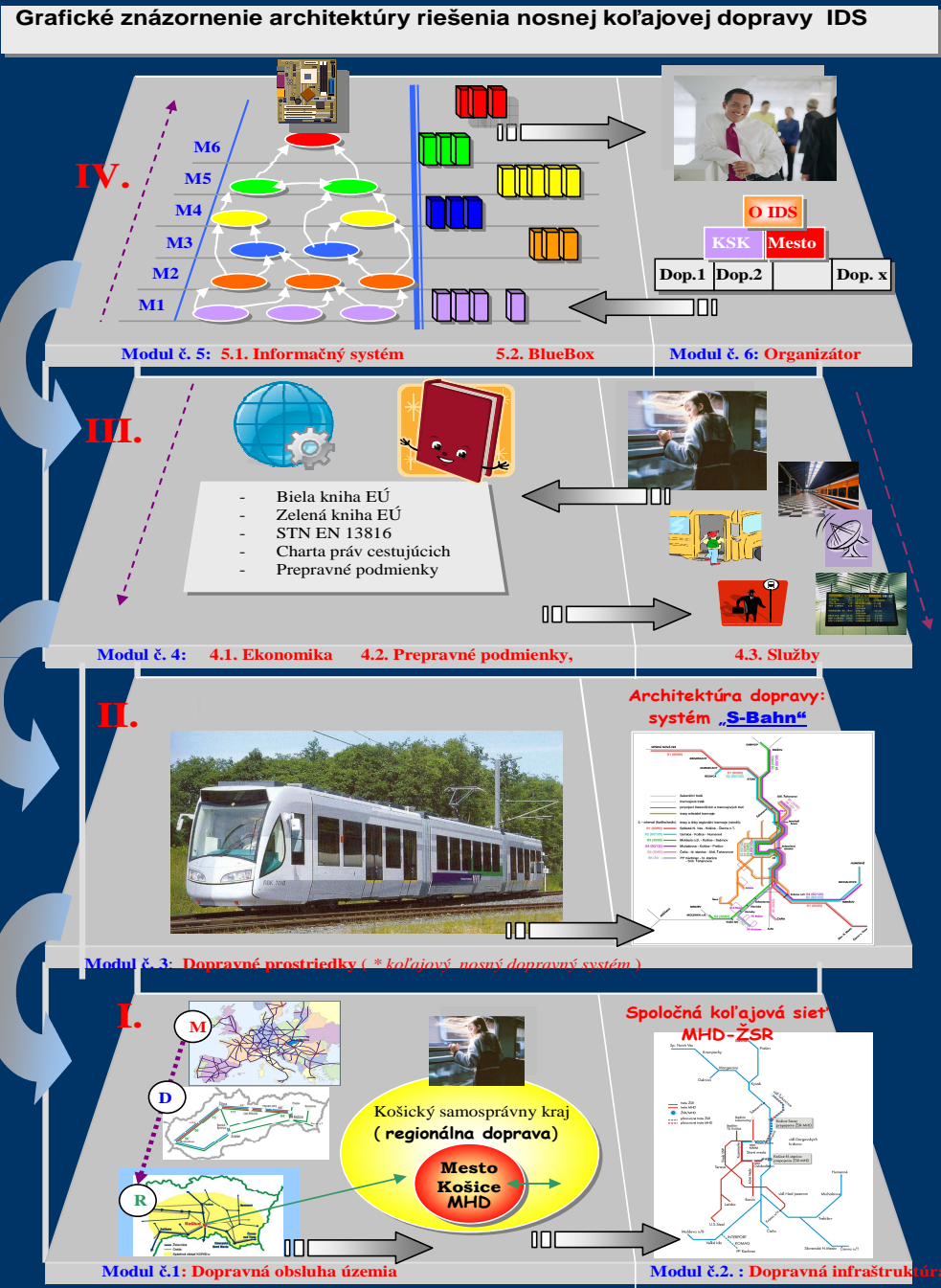




VÝCHDISKA RIEŠENIA VHOD



- Biela kniha EÚ
- Zelená kniha EÚ (Občianska sieť)
- Akčný plán vlády SR pre oblasť dopravy a živ. prostredia v SR
- Konceptia tvorby regionálnej dopravnej politiky (rozvoj integrovaných dopravných systémov)



4.

3.

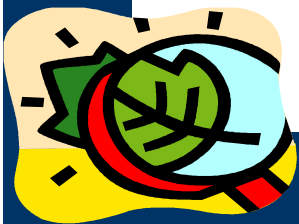
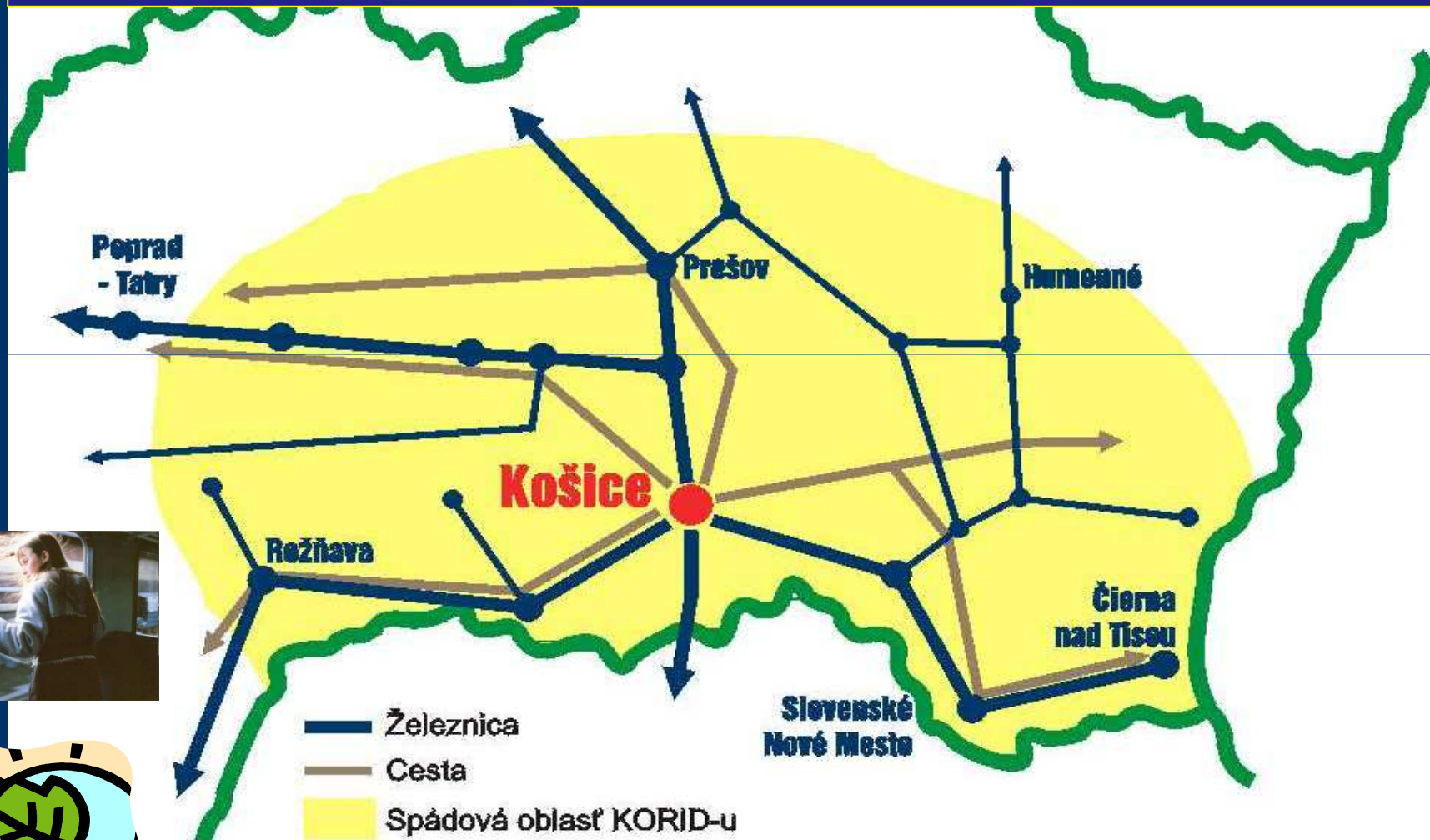
2.

1.

IDS

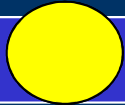
VYMEDZENÉ ÚZEMIE

(Mesto Košice , Územie KSK, PSK)

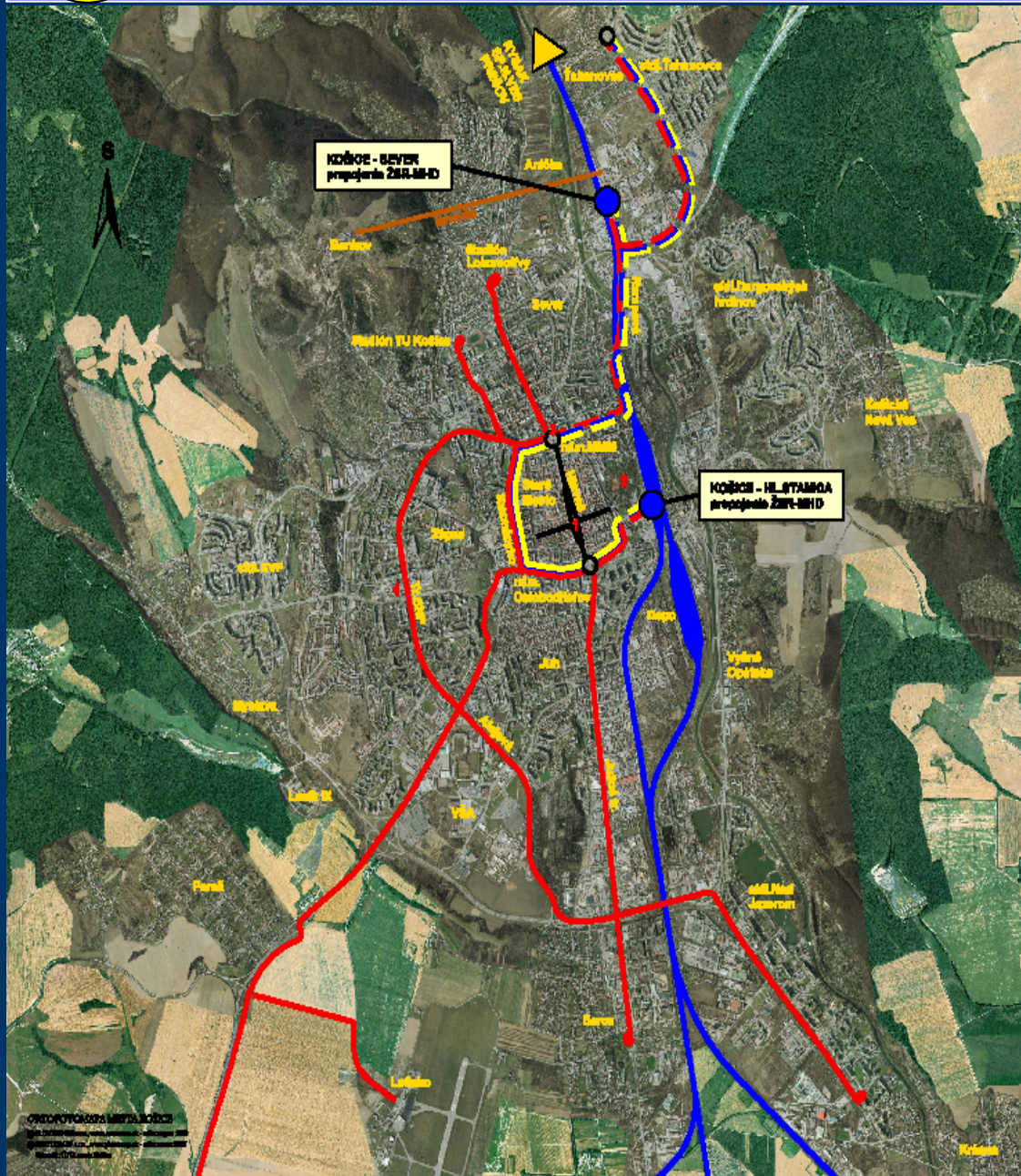


CIELE : Doprava s ľudskou tvárou (Biela kniha EÚ)

IDS



ORTOFOTOMAPA ÚZEMIA MESTA KOŠICE

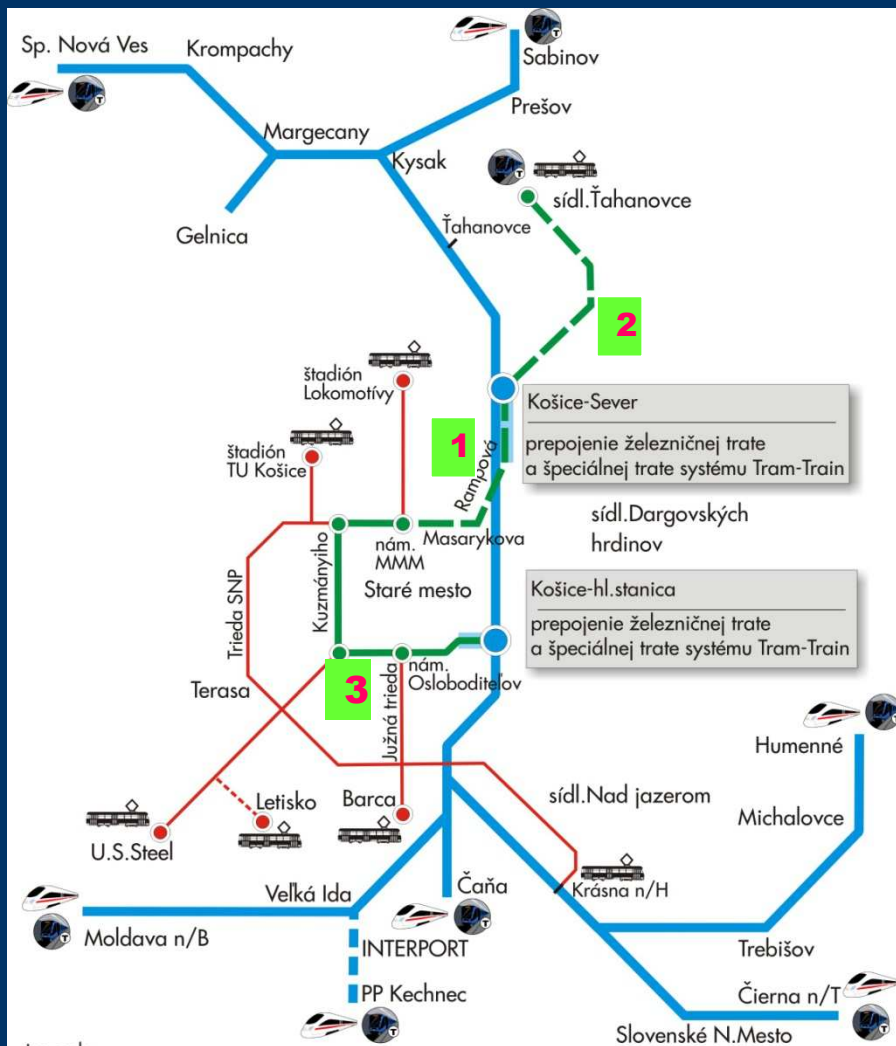


Súčasný stav:

Koľajová sieť

ŽSR- MHD

**na území mesta
Košice**



Legenda

- | | |
|--|--|
| železničné trate | špeciálne trate (trate ľahkej stavby) systému Tram-Train - <i>plánová výstavba</i> |
| špeciálne trate (trate ľahkej stavby) systému Tram-Train | spoločný uzol železnica/Tram-Train |
| špeciálne trate - približovací úsek do železničnej trate | uzol špeciálnej trate systému Tram-Train |
| električkové trate | uzol električkovej trate |
| plánované železničné trate | |
| plánované električkové trate | |

1

Trat' Nám.M.M. M – Terminál Sever (- ŽSR)

2

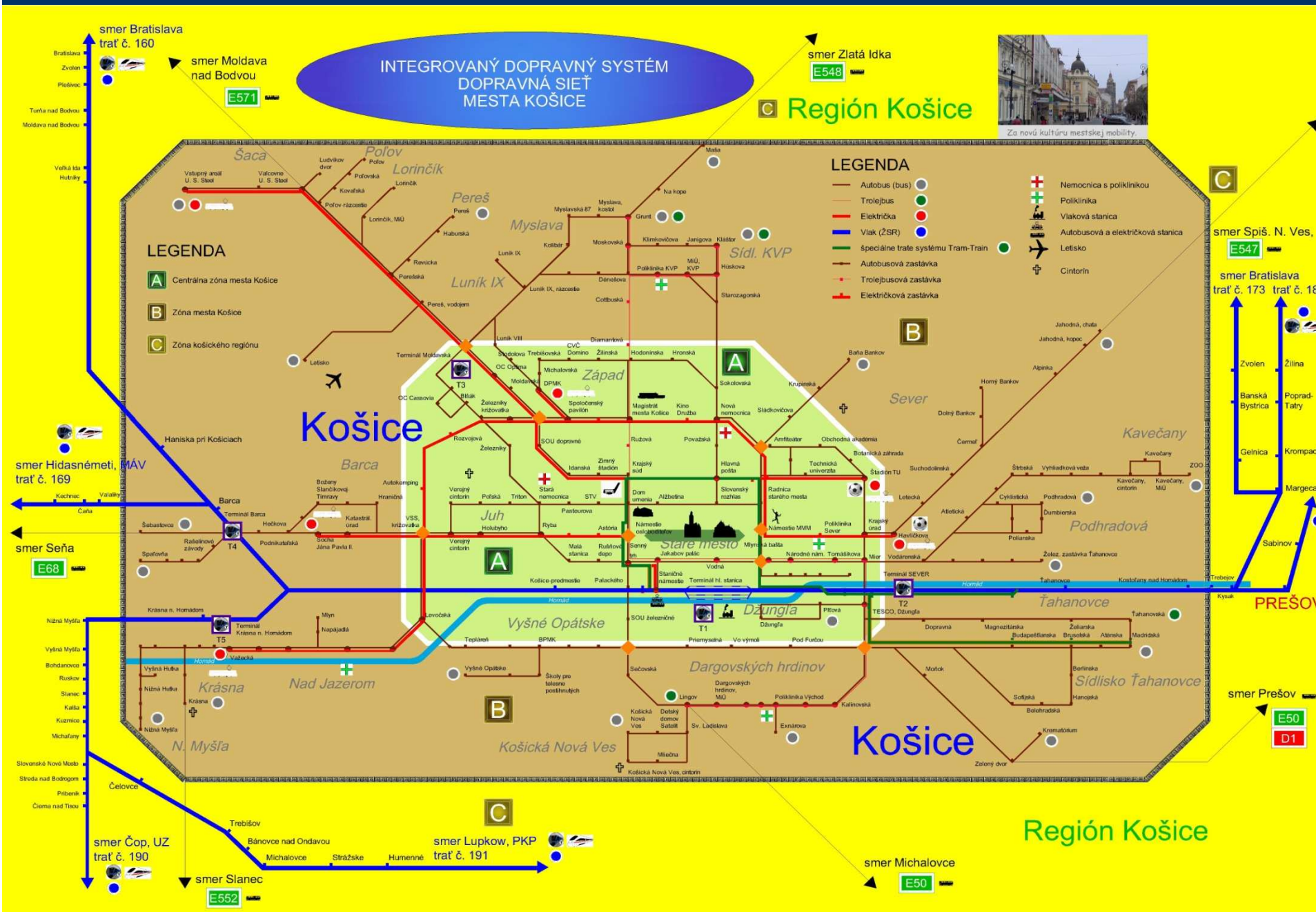
Trat' Terminál Sever – sídlisko Ťahanovce

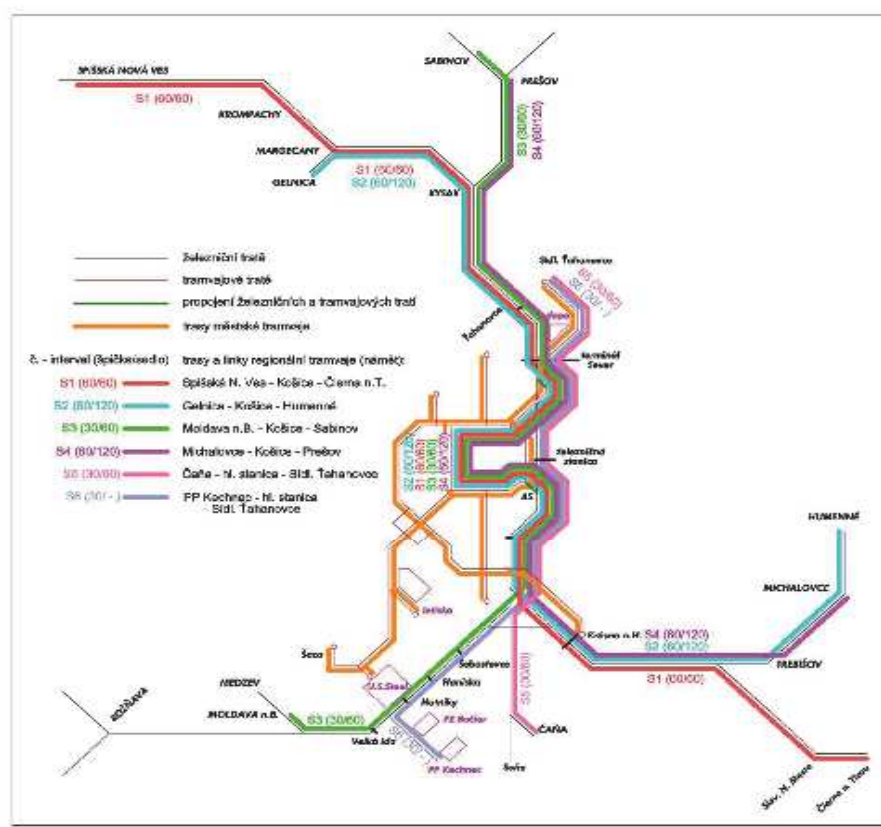
3

Nám. M.M.M. – Staničné námestie – ŽSR

**EÚ OPD 2007 – 2013 :
IDS Košice: 36, 48 (47 mil.) EUR**

IDS SIEŤ DOPRAVNEJ INFRAŠTRUKTÚRY NA ÚZEMÍ MESTA KOŠICE





T1 - Námestie M.M. – Sever - Prešov

T2 - Tahanovce -Košice hl. s.- Čierna n.T.

T3 - Krásna n. H. - Tahanovce

T4 - Košice hl. st. – Sever - Poprad

T5 - Námestie M.M. – Humenné

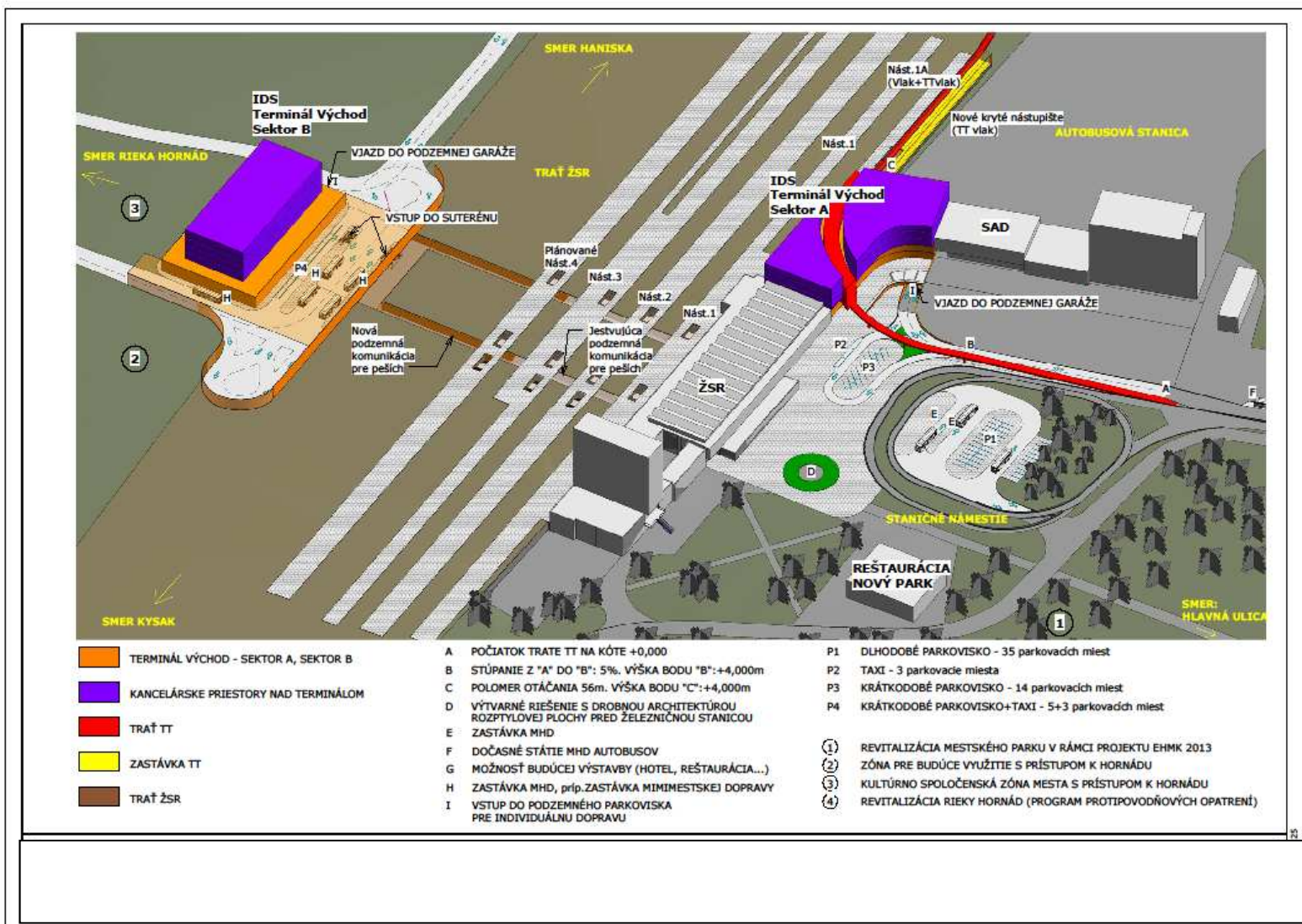
IDS

TERMINÁL KOŠICE - VÝCHOD



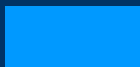


TERMINÁL KOŠICE VÝCHOD





DOPRAVNÉ PROSTRIEDKY SYSTÉMU TRAM-TRAIN



ĎAKUJEM ZA POZORNOST
