

Stav a budúcnosť integrovaných dopravných systémov (IDS) na Slovensku



Fórum o doprave: Bratislava a regióny, fórum
8.marca Bratislava

- **Cieľ IDS:**

ponúknuť efektívnu alternatívu k individuálnej osobnej doprave

- **Prostriedky na dosiahnutie cieľa:**

zosúladenie trás, grafikónov a taríf viacerých foriem hromadnej prepravy (železnica, mestská hromadná doprava, regionálna autobusová doprava)

- **Spoločenský prínos**

odstránenie nepriaznivej dopravnej situácie vo veľkých mestských aglomeráciách vzniknutej v dôsledku nárastu individuálnej osobnej dopravy, zníženie nehodovosti, časových strát v doprave a poškodzovanie životného prostredia

• Stav IDS na Slovensku do roku 2007

Klasická plnohodnotná IDS na Slovensku v súčasnom období absentuje. Doterajšie pokusy v Bratislave, Žiline, Banskej Bystrici a Košiciach boli zamerané na zjednotenie tarifných systémov a možnosti na určitých dopravných trasách využívať predplatné cestovné lístky alebo čipové karty aj iných dopravcov.

Hlavné dôvody brzdiace rozširovanie IDS:

- chýbajúca koncepcia a stratégia zavádzania IDS z úrovne štátu, VÚC, samospráv a hlavných dopravcov
- nevhodná železničná infraštruktúra a infraštruktúra mestskej koľajovej dopravy v Bratislave a Košiciach
- nevhodný park koľajových vozidiel
- chýbajúce finančné prostriedky na spracovanie potrebných projektov a samotnú realizáciu IDS
- nedostatočná komunikácia a chýbajúce zmluvné vzťahy medzi rozhodujúcimi účastníkmi IDS

- **Stav IDS po roku 2007**

V septembri 2007 bol v rámci čerpania pomoci z fondov EÚ pre Programovacie obdobie 2007 – 2013 schválený Operačný program doprava (OPD). V OPD boli v prioritnej osi č. 4 prvýkrát zaradené projekty IDS:

1. **Železničné napojenie letiska M.R. Štefánika, vrátane zdvojkolajnenia trate Bratislava Petržalka - Kittsee a v úseku Bratislava hl. stanica - Bratislava Nové Mesto**
2. **Nové železničné spojenie Bratislava Predmestie - Bratislava Petržalka**
3. **Bratislavský integrovaný dopravný systém**
4. **Integrovaný dopravný systém koľajovej osobnej dopravy na území mesta Košice a v košickom regióne (IDSK)**

Celkové finančné prostriedky pre uvedené projekty stanovené v sume **553,03 milióna €**

Vyčlenené finančné prostriedky umožnilo zahájenie prípravných prác pre realizáciu IDS Bratislava a IDS Košice. V rámci prípravných prác sa zrealizovali nasledujúce technicko-ekonomické štúdie:

- **Implementácia IDS na území Bratislavy s dosahom na priľahlé regióny**
- **Koľajová doprava na území mestskej časti Bratislava - Petržalka**
- **Štúdia realizovateľnosti integrovaného systému osobnej koľajovej dopravy v regióne Košíc**

- **Železničné napojenie letiska M.R. Štefánika, vrátane zdvojkolažnenia trate Bratislava Petržalka - Kittsee a v úseku Bratislava hl. stanica - Bratislava Nové Mesto – projektová dokumentácia**
- **Nové železničné spojenie Bratislava Predmestie - Bratislava Petržalka – projektová dokumentácia**

bolo čiastočne zabezpečené už v predošlom období z fondu TEN-T.
Dofinancovanie kompletnej projektovej dokumentácie je plánované z prostriedkov prioritnej osi č.4 OPD

- Integrovaný systém koľajovej dopravy Košice (IKD) -
navrhnuté stavby podľa spracovanej štúdie realizovateľnosti IKD**

1.stavba: ŽSR, elektrifikácia trate H. pri Košiciach- M. nad Bodvou, mesto	34 309 497 €
z toho: výstavba terminálu v Moldave nad Bodvou bez jeho elektrifikácie	6 019 575 €
2.stavba: IKD Košice, Terminál Sever - nám. Maratónu mieru	47 448 256 €
3.stavba: IKD Košice, nám. Maratónu mieru - Staničné námestie s napojením na ŽSR	32 281 498 €
4.stavba: IKD Košice, Terminál Sever - sídlisko Ťahanovce	31 352 851 €
5.stavba: ŽSR, koľajové napojenie PZ Bočiar a PP Kechnec	70 112 136 €
6.stavba: IKD Košice, Štúrova/ Kuzmányho - PP Pereš - letisko Košice	63 020 059 €
spolu:	Náklady 278 524 297 €

Stručný popis jednotlivých stavieb

- **1.stavba:**

ŽSR, elektrifikácia trate H. pri Košiciach- M. nad Bodvou, mesto

- elektrifikácia existujúcej železničnej trate
- vybudovanie nového terminálu v Moldave nad Bodvou
- typ terminálu vlak – autobus

- **2.stavba:**

IKD Košice, Terminál Sever - nám. Maratónu mieru

- vybudovanie nového terminálu
- výstavba novej koľajovej trate typu Tram – Train v dĺžke 1,6 km
- výstavba 3 nových zastáviek

- **3.stavba:**

IKD Košice, nám. Maratónu mieru - Staničné námestie s napojením na ŽSR

- výstavba novej koľajovej trate typu Tram – Train v dĺžke 3,14 km
- výstavba 7 nových zastáviek

- **4.stavba:**

IKD Košice, Terminál Sever - sídlisko Ťahanovce

- výstavba novej trate typu Tram – Train v dĺžke 2,75 km
- výstavba 5 nových zastáviek a koncového terminálu v Ťahanovciach

- **5.stavba:**

ŽSR, koľajové napojenie PZ Bočiar a PP Kechnec

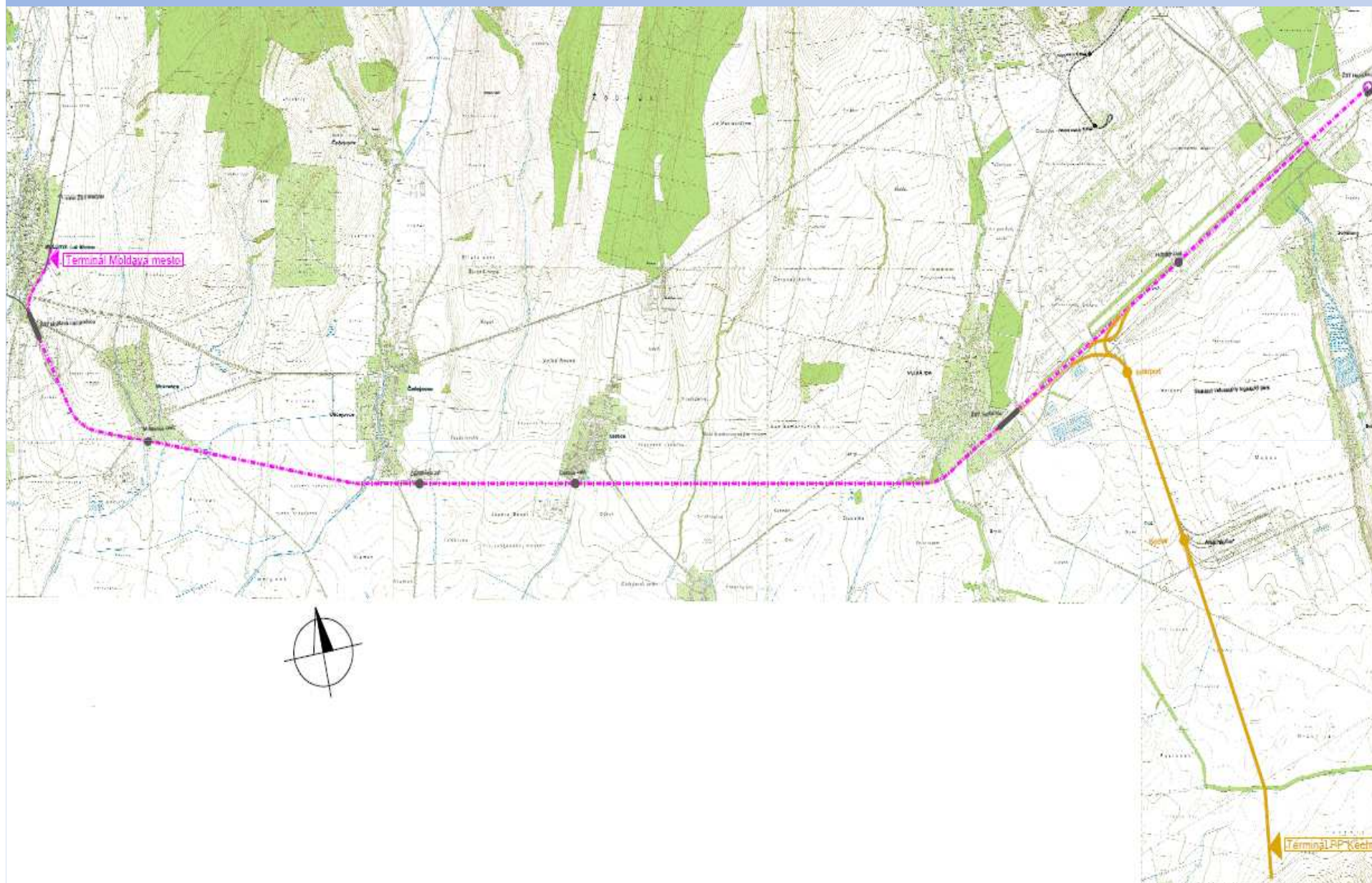
- výstavba novej železničnej trate v dĺžke 7,03 km
- výstavba 2 nových zastáviek a koncového terminálu v Kechneci

- **6.stavba:**

- rekonštrukcia existujúcej električkovej trate Kuzmanyho/ Štúrova – PP Pereš v dĺžke 3,975 km, nový most nad cestou II/548 v dĺžke 1,635 km
- výstavba novej trate typu Tram – Train v dĺžke 1,926 km
- výstavba 2 nových zastáviek a terminálu Letisko

1.Stavba

5.stavba

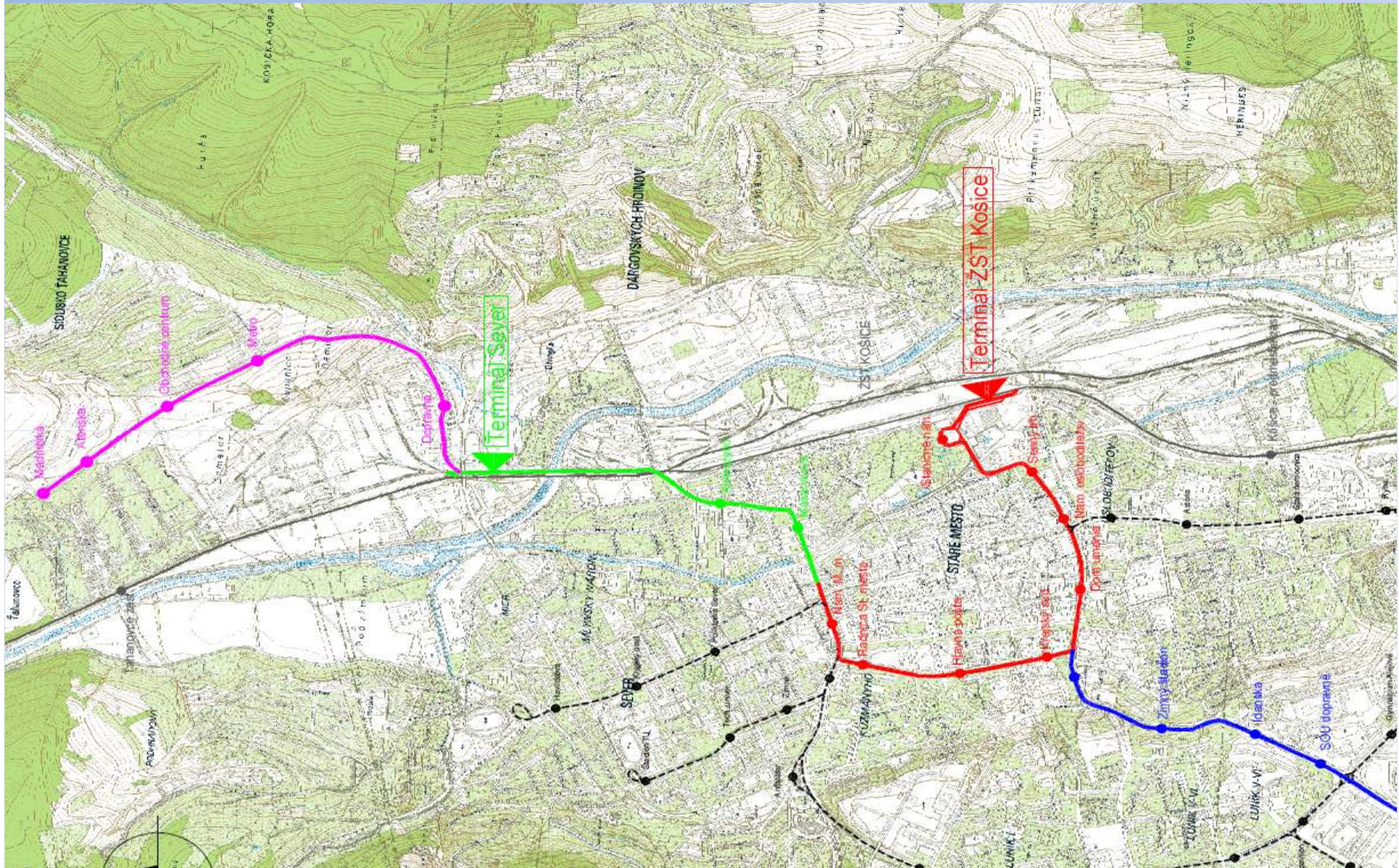


Fórum o doprave: Bratislava a regióny, fórum
8.marca 2011 Bratislava

2.Stavba

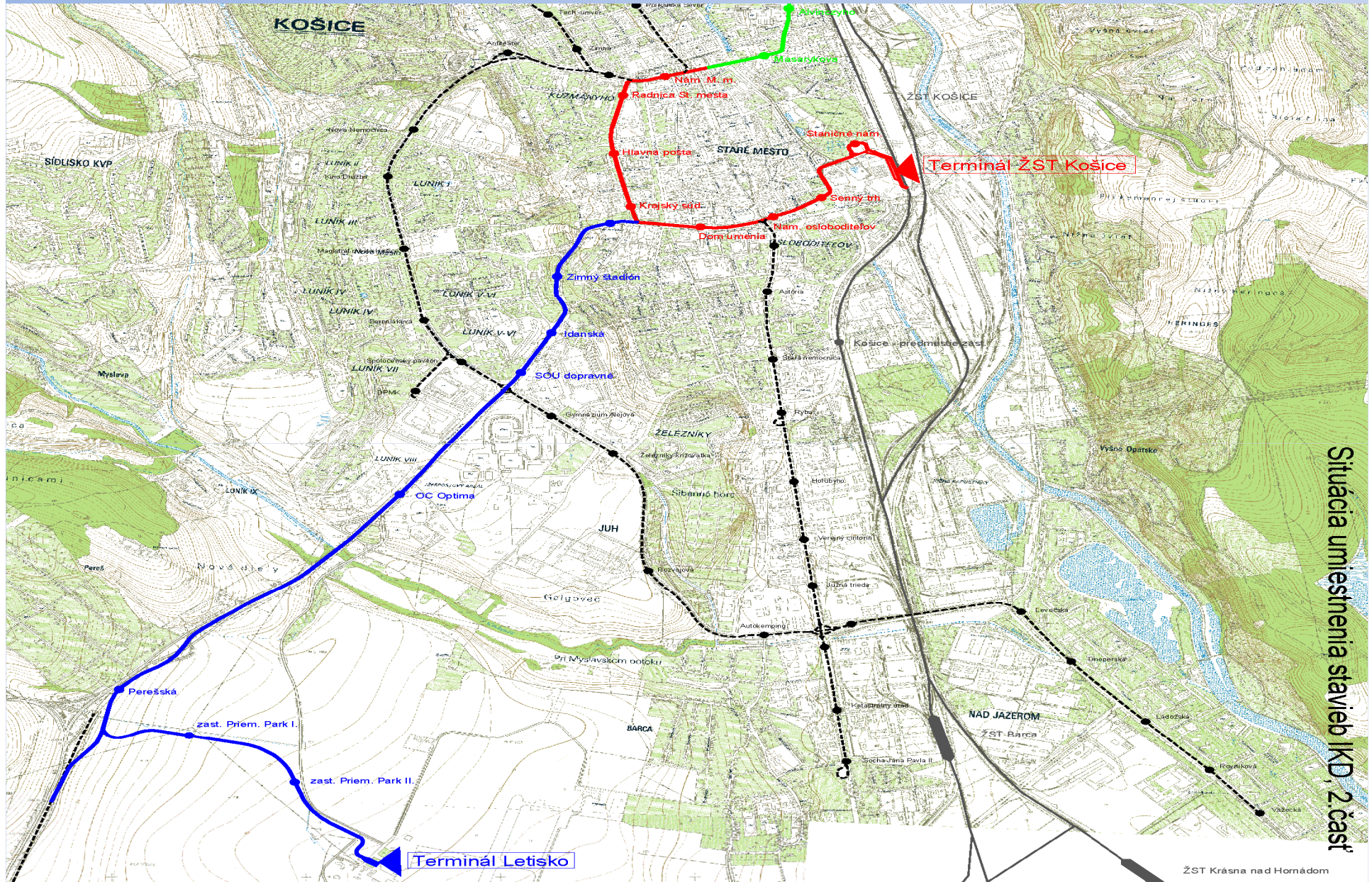
3.stavba

4.stavba



Fórum o doprave: Bratislava a regióny, fórum
8.marca 2011 Bratislava

6.stavba



Situácia umiestnenia stavieb IKD, 2. časť

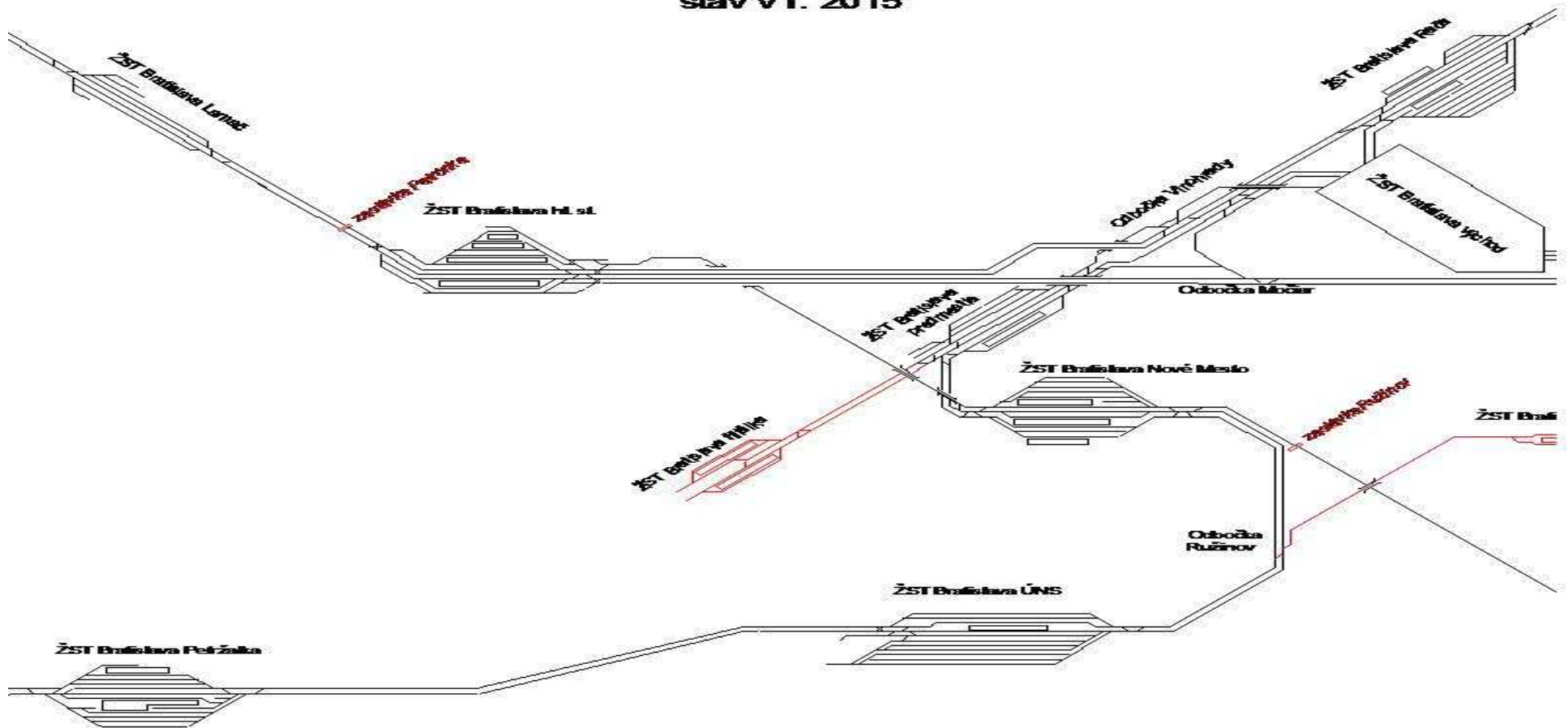
Fórum o doprave: Bratislava a regióny, fórum
8.marca 2011 Bratislava

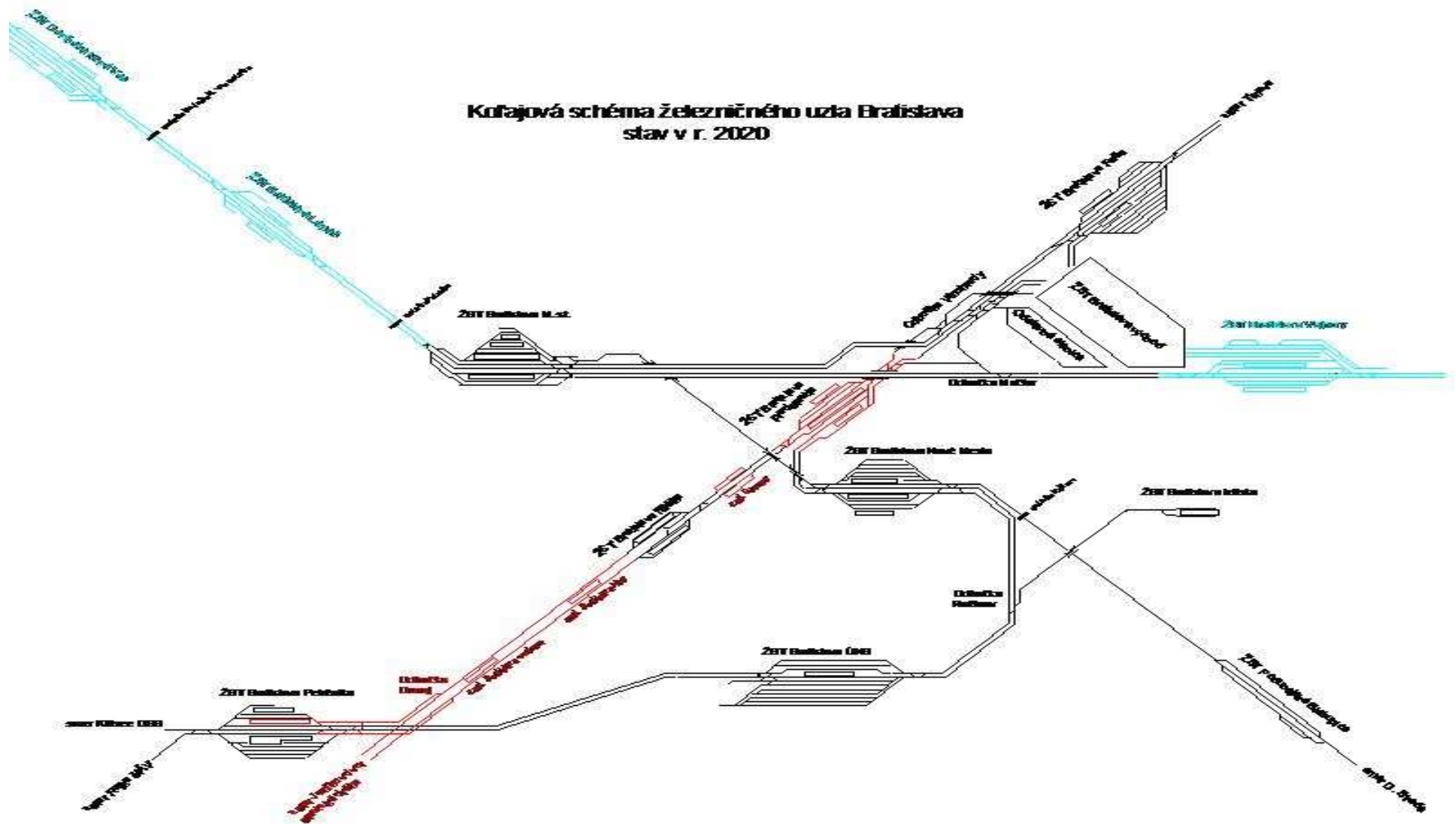
- **Integrovaný dopravný systém Bratislava**
aktuálny stav prípravy projektov:

1. *Nové železničné spojenie Bratislava Predmestie - Bratislava Petržalka*
2. *Železničné napojenie letiska M.R. Štefánika, vrátane zdvojkolajnenia trate Bratislava Petržalka - Kittsee a v úseku Bratislava hl. stanica - Bratislava Nové Mesto*
 - projekty sú vo fáze ukončovania kompletnej projektovej dokumentácie
 - financovanie projektovej dokumentácie je zabezpečené z fondu TEN-T EÚ a štátneho rozpočtu SR. Dofinancovanie projektovej dokumentácie je navrhnuté z OPD 2007 - 2013
 - plánovaná realizácia bola rozdelená na tri etapy (prvá etapa realizácia do roku 2015, druhá etapa do roku 2020 a tretia etapa do roku 2025)

Železnica
so zariadením

Koľajová schéma železničného uzla Bratislava stav v r. 2015





- **Predpokladané investičné náklady z DSP**

1 etapa: 779 669 778 €

z toho:

**ŽSR, Bratislava predmestie – Bratislava filiálka – Bratislava Petržalka (prepojenie koridorov)
523 858 115 €**

**ŽSR Bratislava – železničné zapojenie Letiska M.R. Štefánika 3. etapa, zapojenie od ÚNS
255 811 663 €**

2.etapa: 1 021 960 759 €

z toho:

**ŽSR, Bratislava predmestie – Bratislava filiálka – Bratislava Petržalka (prepojenie koridorov)
890 012 960 €,**

**ŽSR Bratislava – železničné zapojenie Letiska M.R. Štefánika rekonštr. žel. mosta a inž. sietí
34 975 548 €**

**ŽSR Bratislava – železničné zapojenie Letiska M.R. Štefánika, zdvojkolažnenie trate
96 972 251 €**

3 etapa: 421 753 756 €

z toho:

ŽSR, Bratislava predmestie – Bratislava filiálka – Bratislava Petržalka (prepojenie koridorov), 3. etapa

43 743 603 €

**ŽSR Bratislava – železničné zapojenie Letiska M.R. Štefánika 3. etapa,
zapojenie od Nového Mesta**

281 037 902 €

**ŽSR Bratislava – železničné zapojenie Letiska M.R. Štefánika,
zdvojkolajnenie trate**

96 972 251 €

1. – 3. etapa spolu: 2 223 384 293 €

3. Koľajová doprava na území mestskej časti Bratislava – Petržalka (Bosákova – Janíkov dvor)

technicko-ekonomická štúdia bola spracovaná pre tri alternatívy:

- električková trať s rozchodom 1000 mm
- železničná trať s rozchodom 1435 mm
- duálna trať

každá alternatíva je spracovaná ako estakádna, povrchová, polozapustená a podpovrchová

predpokladané investičné náklady v tis.€:

	Železničná prevádzka (cieľový stav)	Duálna prevádzka (cieľový stav)	Električková prevádzka (1.etapa
A_estakádny	317 027	391 215	203 310
B_povrchový	281 555	355 494	174 716
C_polozapustený	341 761	429 246	246 577
D_podpovrchový	473 214	602 573	415 297

- **4. Implementácia integrovaného dopravného systému na území Bratislavy s dosahom na priľahlé regióny**

technicko-ekonomická štúdia analyzuje predpokladané náklady na:

- a/ úpravu železničných staníc a zastávok v Bratislave a priľahlých regiónoch
- b/ náklady na vybudovanie nových zastávok na území Bratislavy

v rámci úprav žst a žel. zastávok sa dobudujú:

- *automaty na cestovné lístky BID*
- *označovače cestovných lístkov BID*
- *informačné zariadenia pre cestujúcich*
- *rozhlas pre cestujúcich*
- *PSN (poplachový systém pri narušení) + PTV (priemyselná TV)*
- *prenosové zariadenia*
- *parkoviská pre cestné motorové vozidla (vo vybratých žst. a žel. zastávkach*

Predpokladané náklady investičné náklady z technicko-ekonomickej štúdie

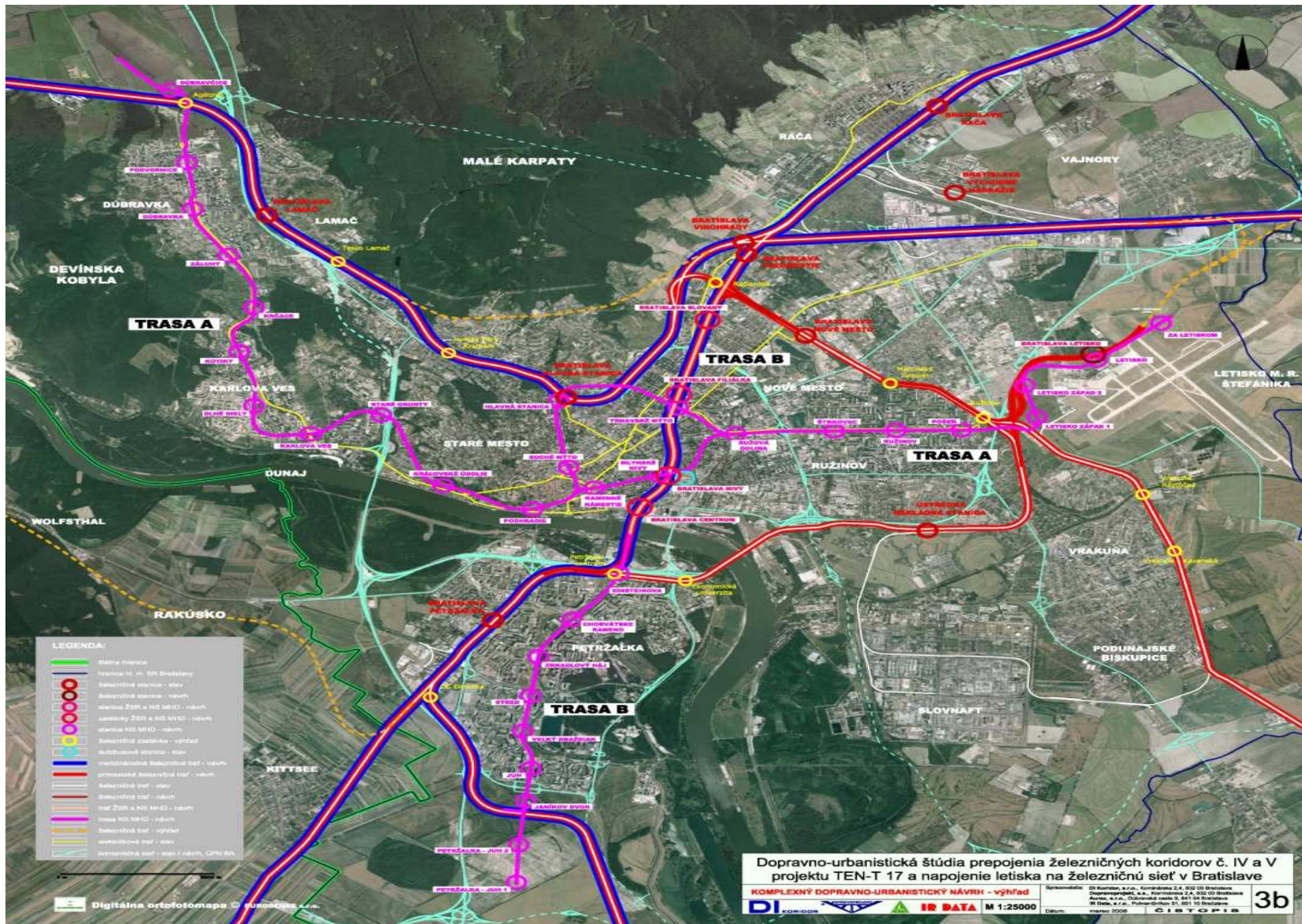
a/ úprava súčasných žst. a žel. zastávok:

- traťový úsek Bratislava hl. stanica – Kúty	2 935 000 €
- traťový úsek Bratislava hl. stanica – Trnava	2 403 500 €
- traťový úsek Bratislava hl. stanica – Galanta	2 767 500 €
- traťový úsek Bratislava Nové Mesto – Dun. Streda	1 455 300 €

b/ nové železničné zastávky v Bratislave

- Devinská Nová Ves	2 473 300 €
- Ružinov	1 651 300 €
- Patrónka	1 573 300 €

Spolu: 15 259 200 €



Fórum o doprave: Bratislava a regióny, fórum
8.marca 2011 Bratislava

- **Aktuálny stav realizácie IDS**

- **Košice**

- **Stavba č. 1 - ŽSR, elektrifikácia trate Haniská pri Košiciach- M. nad Bodvou, mesto**

15. januára 2011 ŽSR vyhlásili verejné obstarávanie na dodávku kompletnej projektovej dokumentácie pre prvú časť stavby terminálu Moldava nad Bodvou

- **Stavba č. 2 - IKD Košice, Terminál Sever - nám. Maratónu mieru**

- **Stavba č. 3 - IKD Košice, nám. Maratónu mieru - Staničné námestie s napojením na ŽSR**

- **Stavba č. 4 – IKD Košice, Terminál Sever - sídlisko Ťahanovce**

15. januára 2011 ŽSR vyhlásili verejné obstarávanie na dodávku kompletnej projektovej dokumentácie

○ Bratislava

- prebieha schvaľovací proces projektovej dokumentácie na stavby:

1. *Nové železničné spojenie Bratislava Predmestie - Bratislava Petržalka*

2. *Železničné napojenie letiska M.R. Štefánika, vrátane zdvojkolajnenia trate Bratislava Petržalka - Kittsee a v úseku Bratislava hl. stanica - Bratislava Nové Mesto*

- prebiehajú rokovania na úrovni MDRR a Magistrátu Bratislavy o zmene konečného prijímateľa pomoci na stavbu:

3. *Koľajová doprava na území mestskej časti Bratislava – Petržalka (Bosákova – Janíkov dvor)*

zo ŽSR na Magistrát Bratislavy

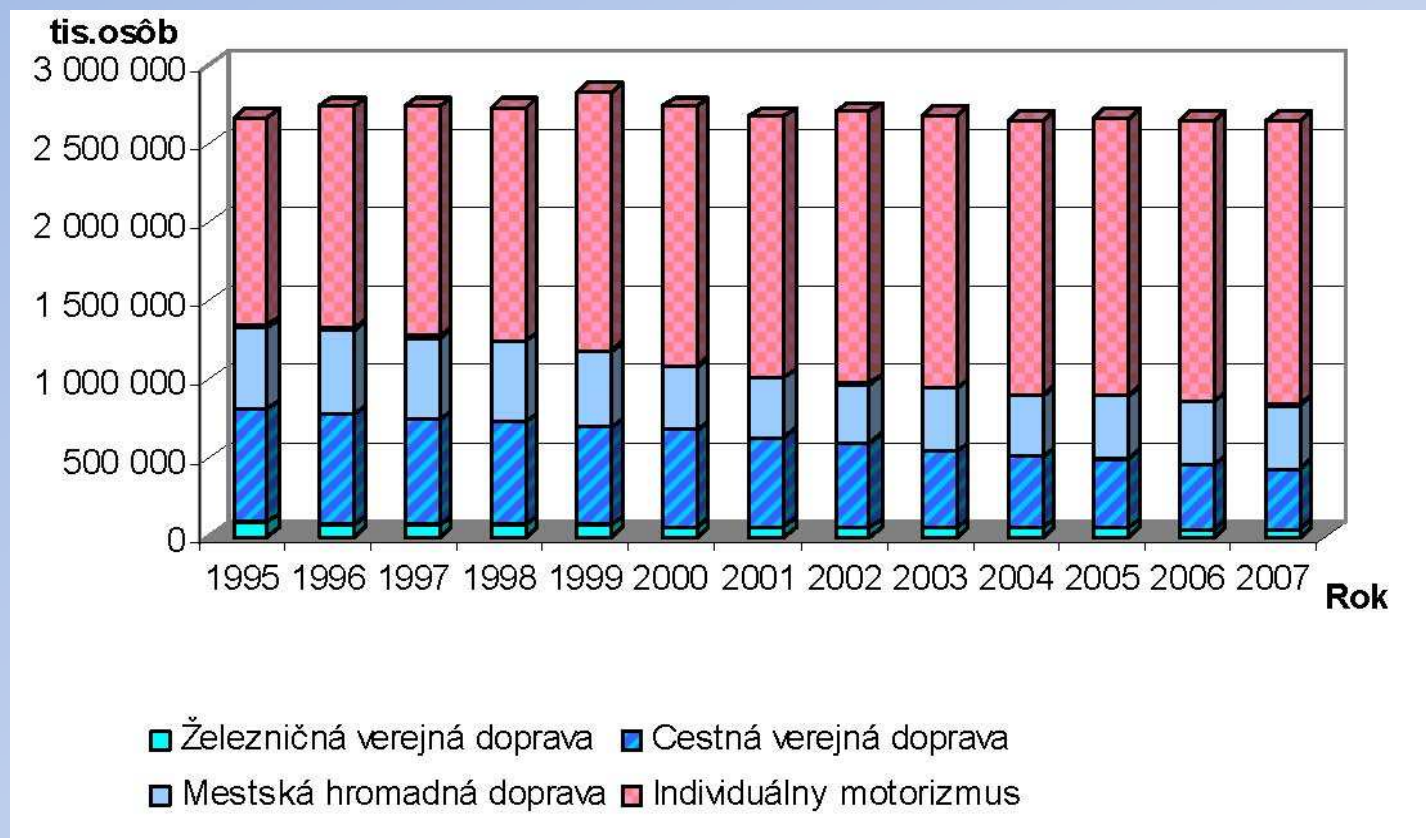
- **Budúcnosť IDS v Slovenskej republike**

- **zavedenie IDS je jedinou efektívnou metódou ako zabrániť kolapsu dopravy vo veľkých mestách SR**

- **nutnosť urýchlenie realizácie projektov IDS si vyžaduje hlavne:**

- výrazný nárast individuálnej osobnej dopravy
 - preplnená cestná infraštruktúra osobnými motorovými vozidlami vo veľkých mestách
 - neúmerne predlžovanie prepravných časov pri cestách do a zo zamestnania vo veľkých mestách
 - nárast externých nákladov

Tabuľka pomer prepravených osôb jednotlivými druhmi osobnej dopravy



- uľahčenie zavedenie IDS je umožnené:

**a/ realizovanou zmenou legislatívy (na rokovaní vlády SR 1.10.2008
schválený materiál : *Rozvoj verejnej osobnej dopravy pred
individuálnou* (číslo uznesenia 675/2008)**

**b/ trojstrannými dohodami medzi MDPT, ŽSR a magistrátmi miest
Bratislava a Košice**

- hlavné lokality pre urýchlené zavedenie IDS:

- Bratislava
- Košice
- Žilina
- súmestie Zvolen – Banská Bystrica
- Poprad – Vysoké Tatry

- **Riziká pri realizácii projektov IDS**

- **finančné zdroje**

- pridelené finančné prostriedky v OPD pre obdobie 2007 - 2013 nepokrývajú ani uvažované prvé etapy zavedenia IDS pre Košice a Bratislavu
- uvažovaný presun finančných prostriedkov z OPD Prioritná os 4 na Národnú diaľničnú spoločnosť

- **projektová pripravenosť**

- potrebné urýchlenie spracovania projektovej dokumentácie

- **legislatívne**

- implementácia električkových tratí do pôsobnosti ŽSR
- potrebná úprava technických noriem
- harmonizácia mestskej hromadnej dopravy, železničnej dopravy a regionálnej autobusovej dopravy

- **spoločenská podpora projektov IDS**

- jednotný postup na úrovni miest, VÚC, štátnych orgánov, ŽSR a možných súkromných dopravcov

Použité zdroje:

- **Implementácia IDS na území Bratislavy s dosahom na priľahlé regióny**
(spracovateľ Reming consult a.s.)
- **Koľajová doprava na území mestskej časti Bratislava - Petržalka**
(spracovateľ Dopravoprojekt a.s.)
- **Štúdia realizovateľnosti integrovaného systému osobnej koľajovej dopravy v regióne Košíc**
(spracovateľ SUDOP Trade s.r.o.)
- **Železničné spojenie Bratislava Predmestie - Bratislava Petržalka - DSP**
(spracovateľ Dopravoprojekt a.s.)
- **Železničné napojenie letiska M.R. Štefánika, vrátane zdvojkolajnenia trate Bratislava Petržalka - Kittsee a v úseku Bratislava hl. stanica - Bratislava Nové Mesto - DSP**
(spracovateľ Dopravoprojekt a.s.)
- **Dopravno- urbanistická štúdia prepojenia koridorov IV. a V. projektu TEN –T 17 a napojenia letiska M.R.Štefánika na železničnú sieť v Bratislave**
(spracovateľ Dopravoprojekt a.s.)

Ďakujem za pozornosť

Ing. Miroslav Matúšek

špecialista na koľajové dopravné systémy

Dopravoprojekt a.s.



Fórum o doprave: Bratislava a regióny, fórum
8.marca 2011 Bratislava