

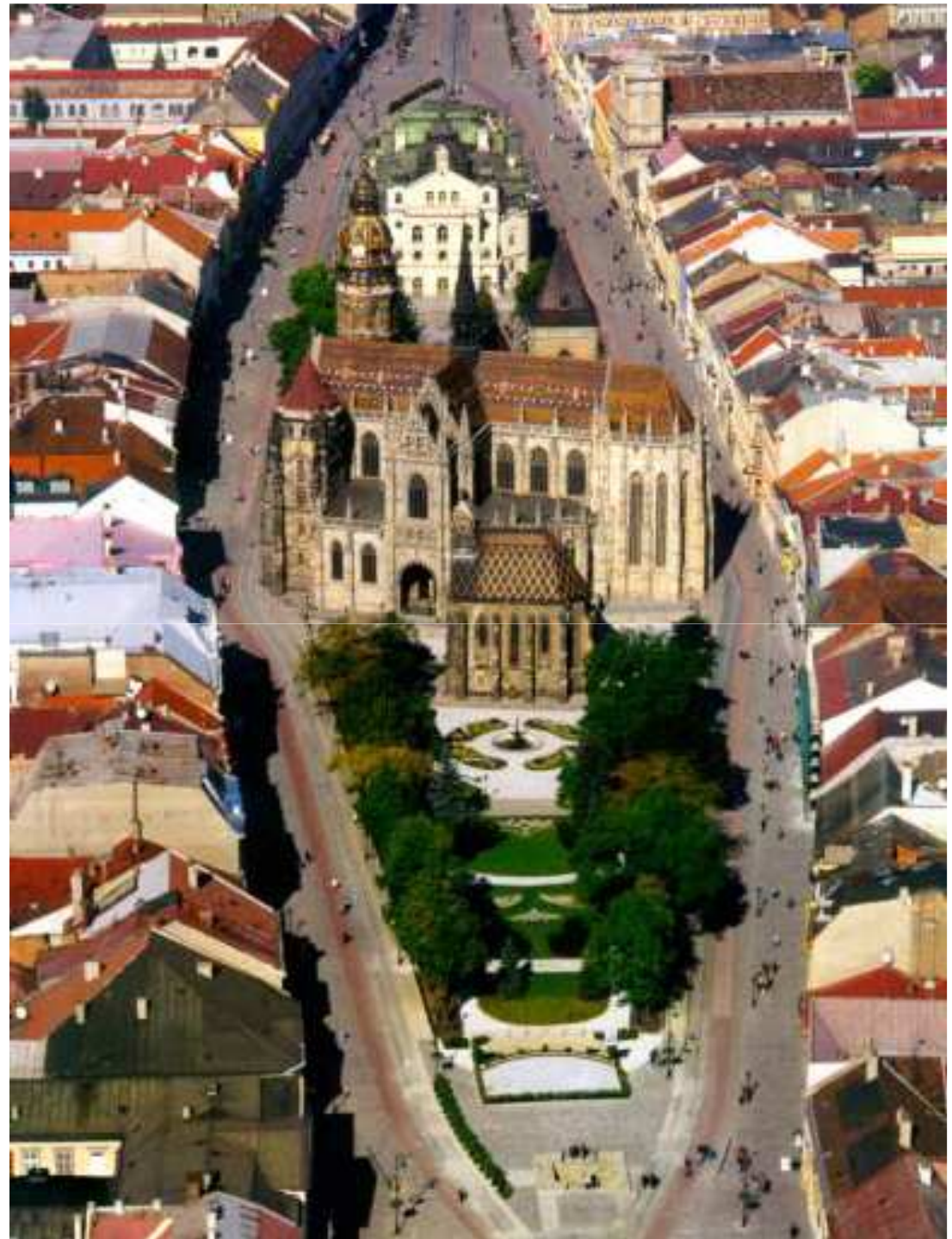
KOŠICE

TECHNOLOGICKÉ PARKY

MOŽNOSTI A PRÍLEŽITOSTI
Z ÚZEMNOPLÁNOVACIEHO HĽADISKA

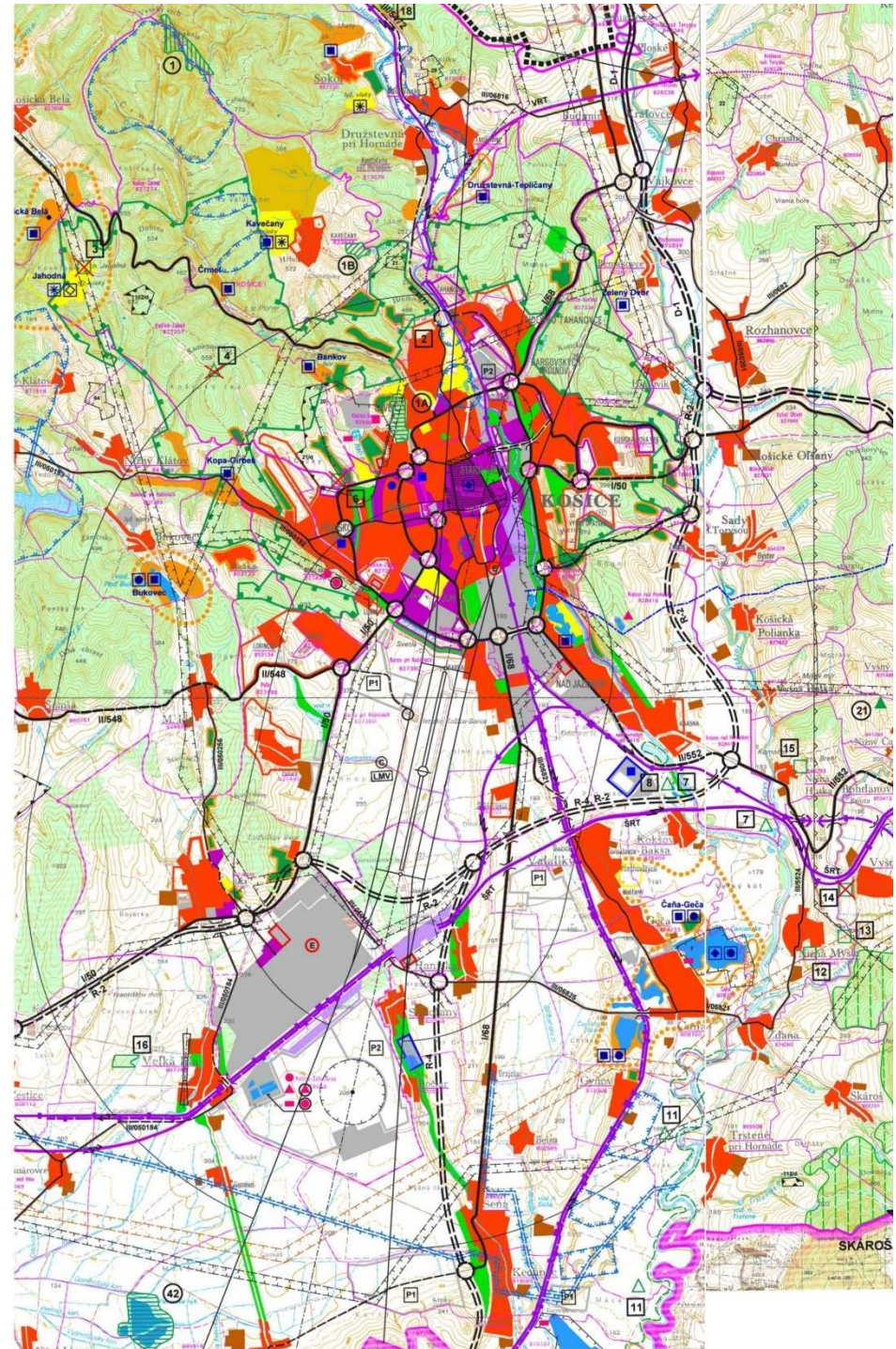


KOŠICE



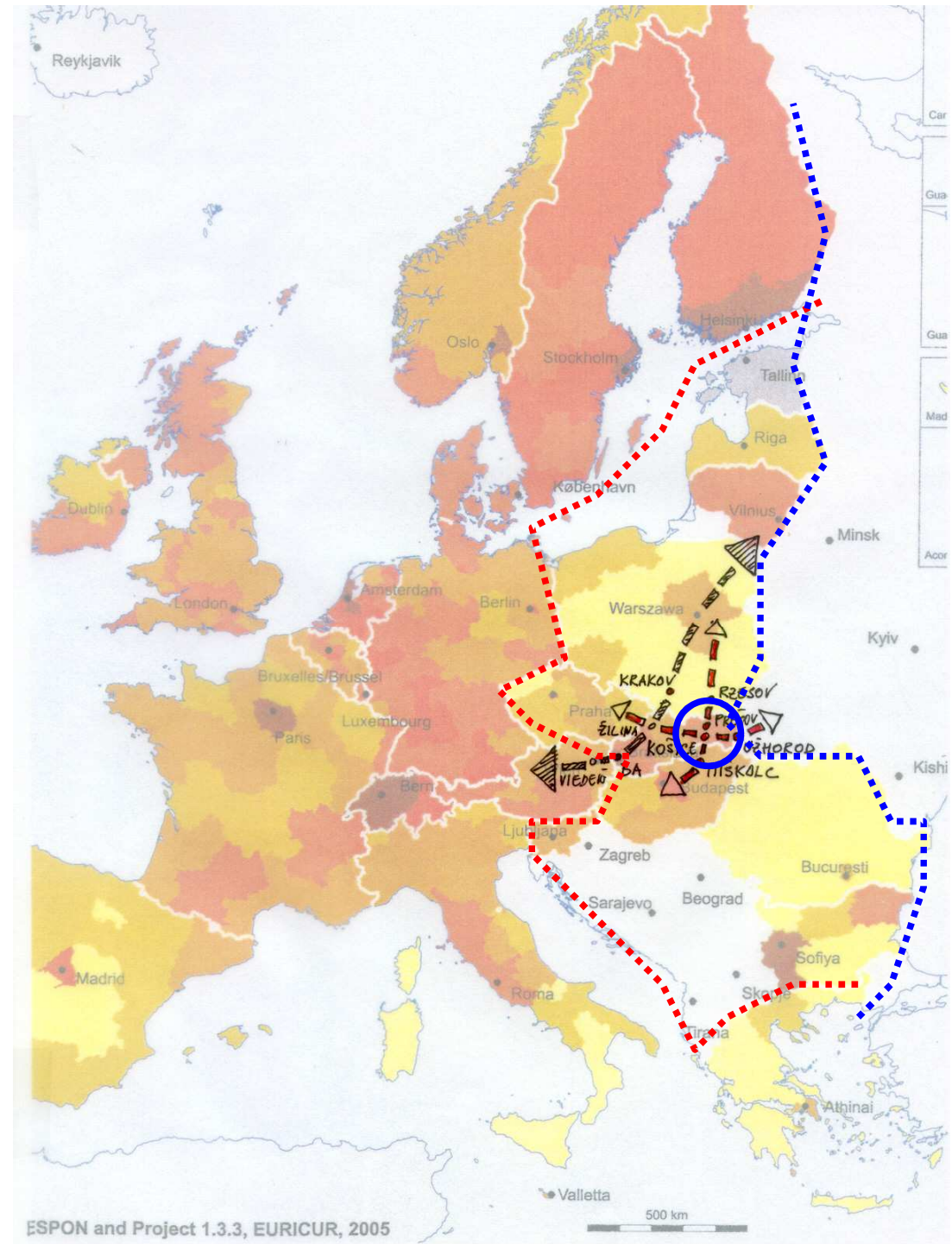
OBSAH

- **Postavenie Košíc, geopolitické súvislosti**
- **Strategické dokumenty**
- **Územné predpoklady pre priemysel a logistiku**
- **Vhodné lokality**
- **Vedecko-technologické parky**
- **Niekoľko ukážok vhodných lokalít**
- **Plány a trendy**



Koncepcie rozvoja EÚ

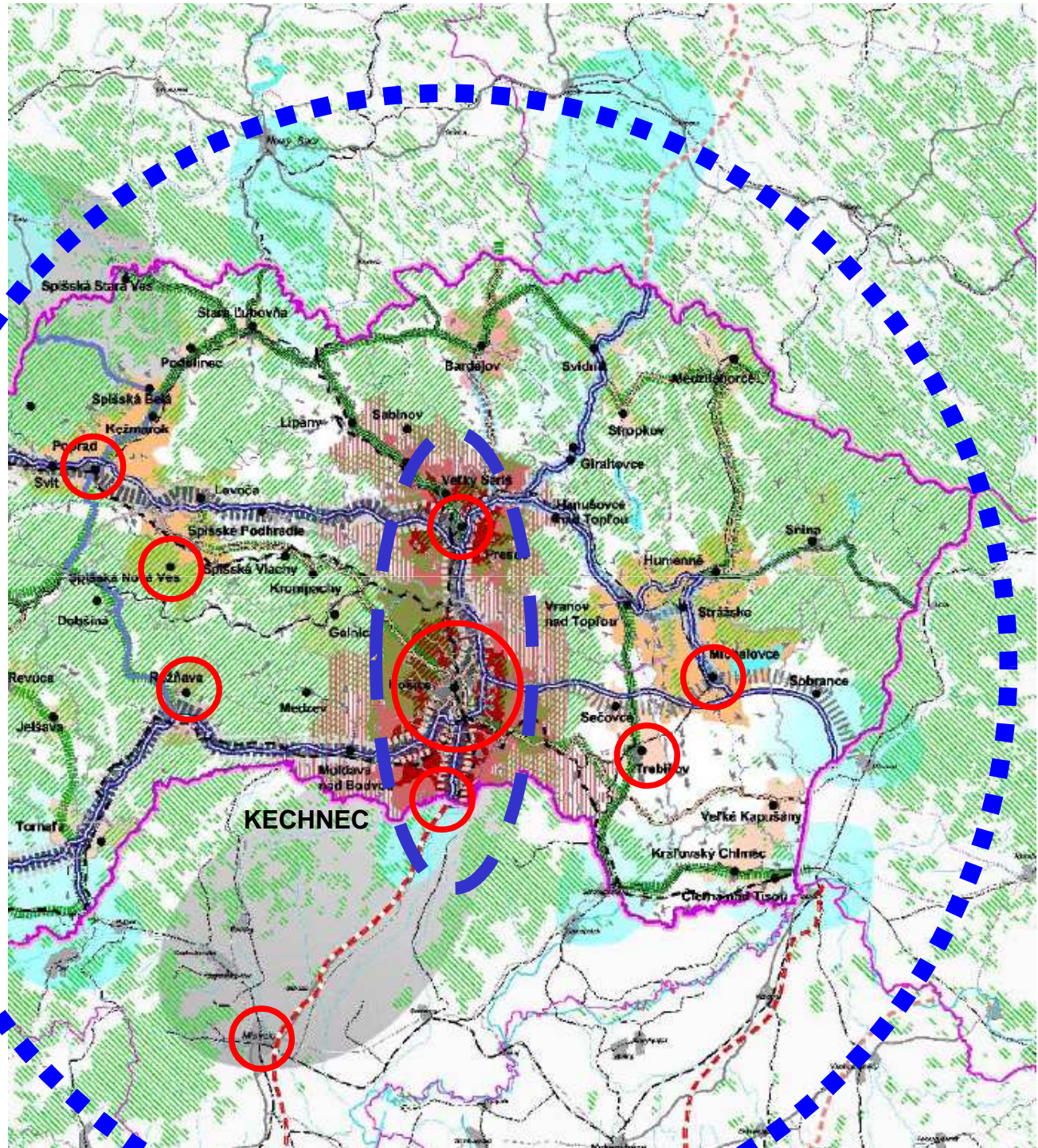
- Rozširovanie EÚ
- Rozvojové osi
- Schengenská hranica
- Dôležití partneri



KURS

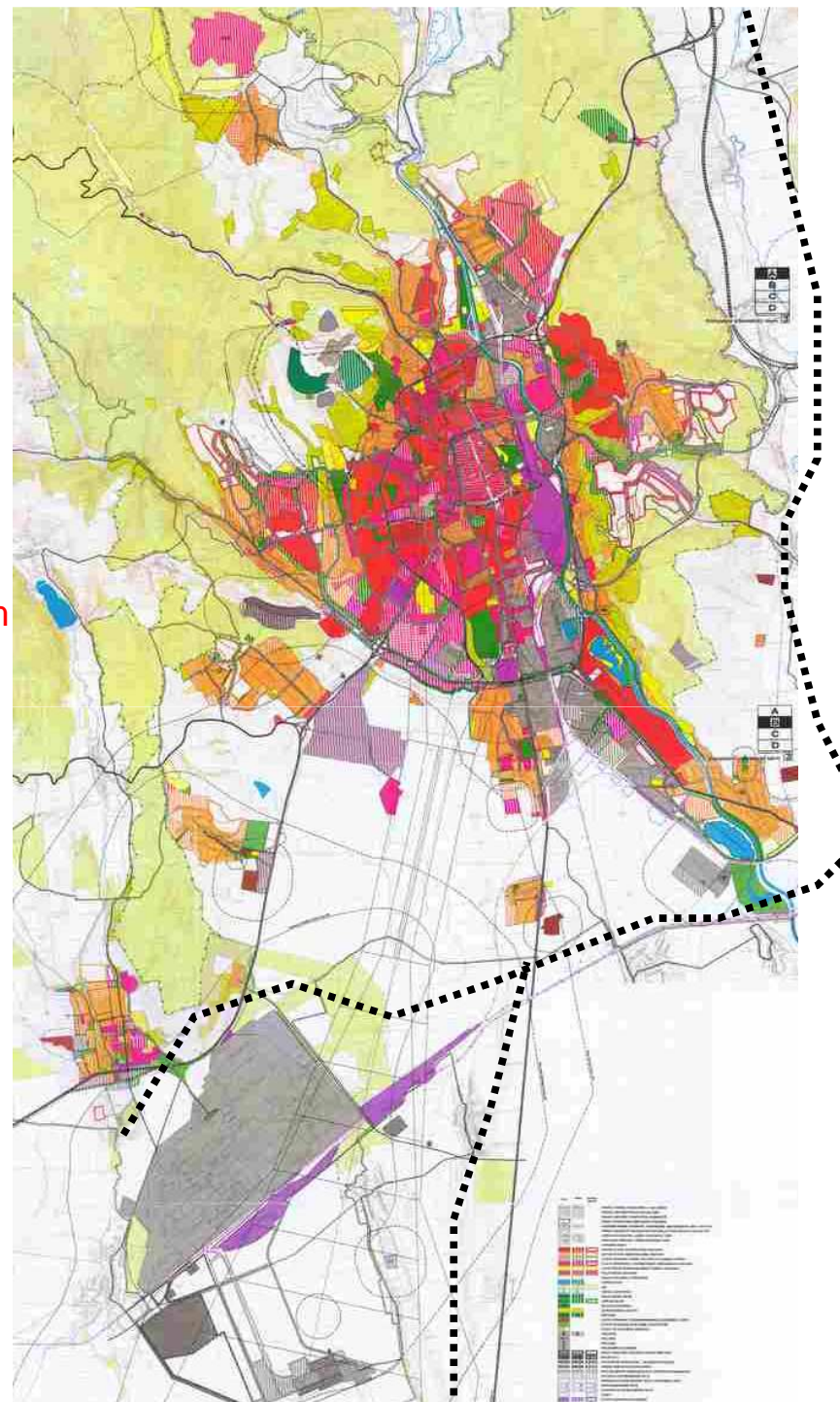
Koncepcia rozvoja Slovenska

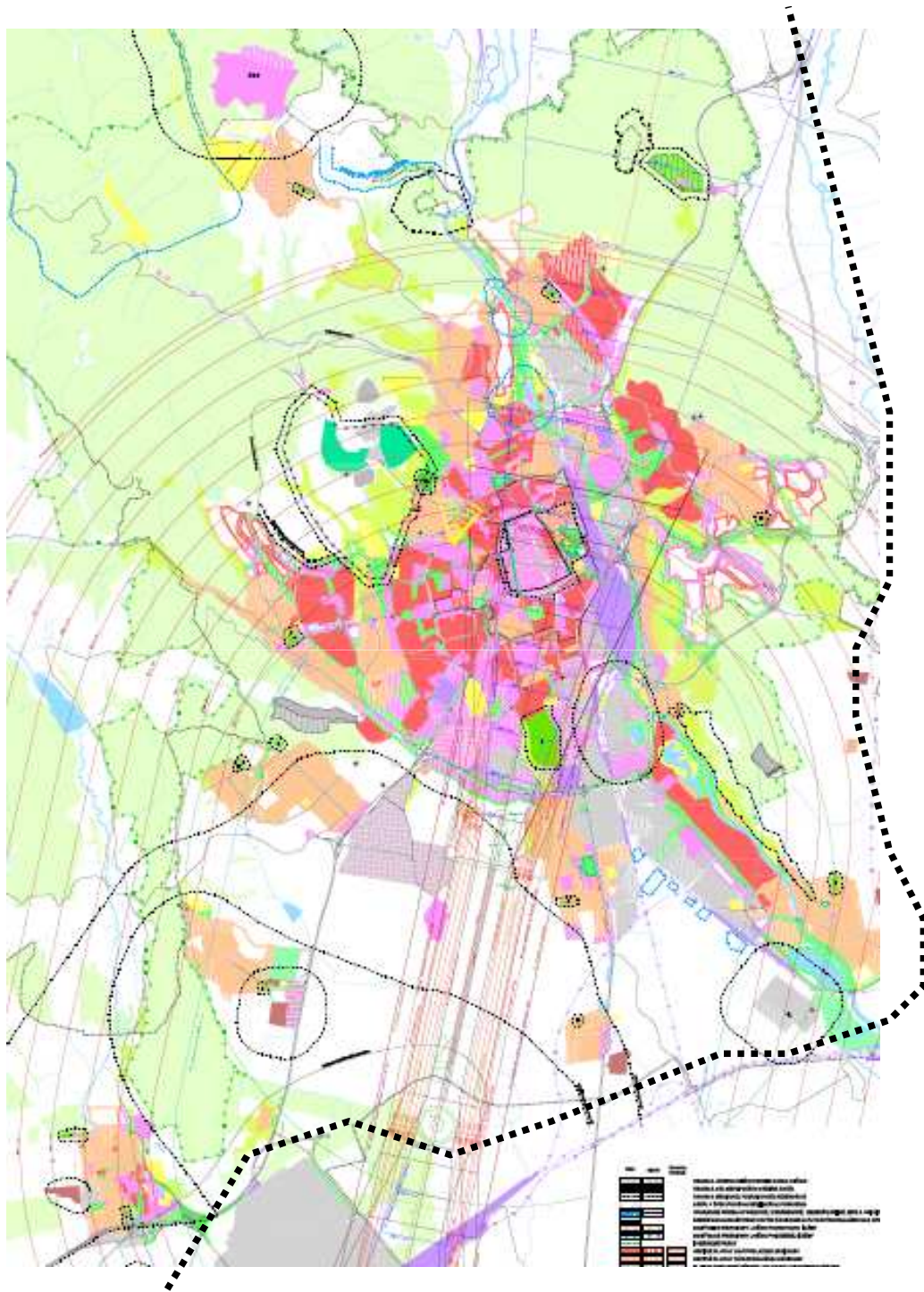
- Lokálne spoločenstvá
- Územný „dosah“ rozvojové osi
- 1,5 mil. obyvateľov
- Prešov, Miškolc, Kechnec, Poprad, Spišská N. Ves, Rožňava, Michalovce, Trebišov



Strategické dokumenty

- Územný plán regiónu - KSK
- Územný plán Košice
http://www.kosice.sk/static/up_II.htm
- Pravidelná aktualizácia
- Posilnenie polyfunkčnosti a environmentálneho hľadiska
- Program hospodárskeho a sociálneho rozvoja
http://www.kosice.sk/clanok.asp?file=phsr_2008-15.htm
- Mesto rodiny
- Inovácií
- Kultúry
- Zdravé mesto
- Mesto kultúry 2013
- Kultúrna infraštruktúra
- Kreatívny priemysel
- Cestovný ruch
- Informácie pre investorov
<http://www.kosice.sk/article.asp?id=1211>





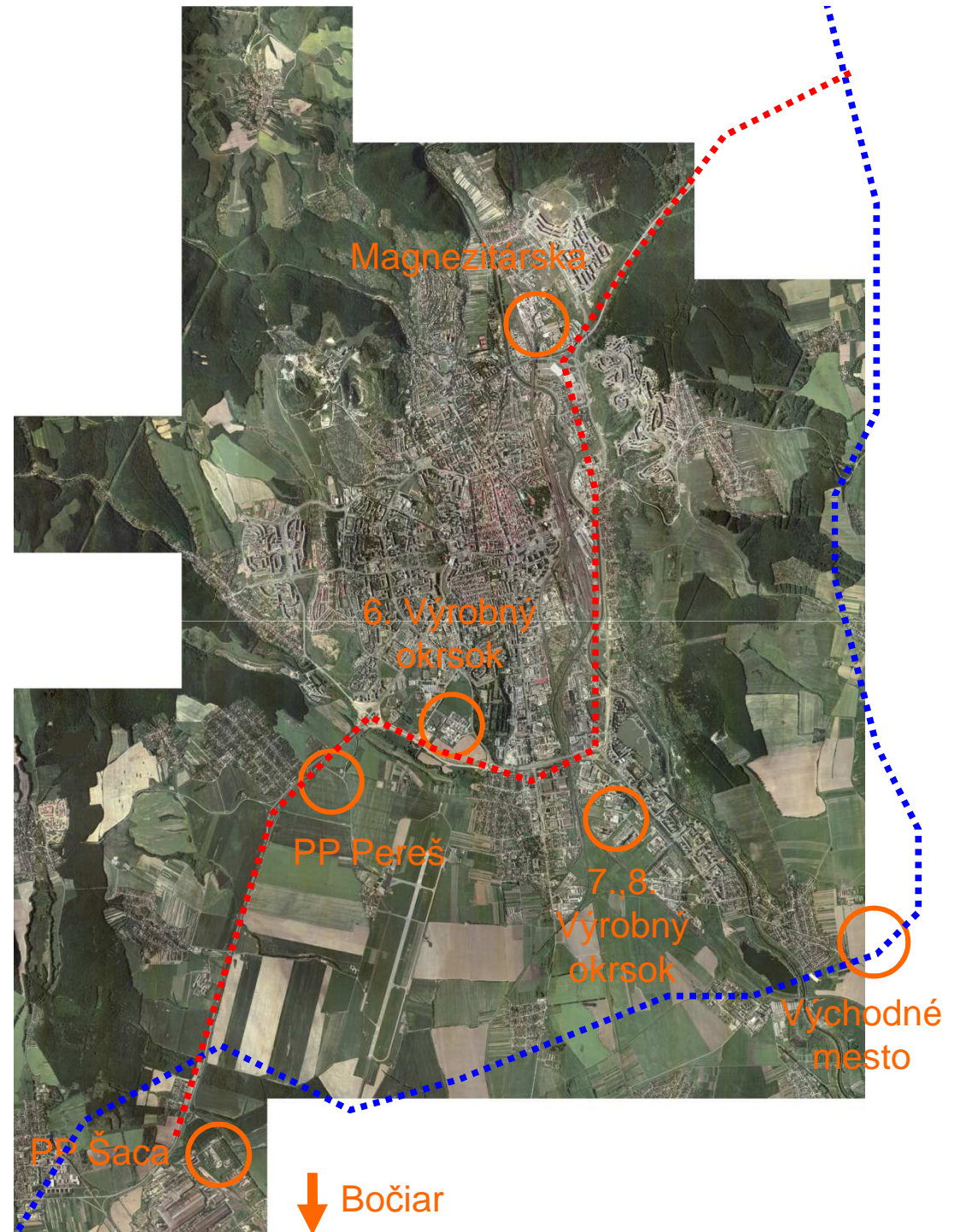
Predpoklady:

- Pracovná sila
- Sociálna štruktúra
- Zázemie (bývanie, vybavenosť, služby, rekreácia)
- Morfológia terénu
- Hornád a protipovodňové opatrenia
- Biocentrá a biokoridory
- Priepustnosť dopravného systému, železnica, letisko
- Náletové roviny letiska
- Nadradená dopravná infraštruktúra (R2, R4 - výstavba 2013 - 2016)
- Zdroje vody, energie...
- Kapacita spaľovne, ČOV...

Priemysel, logistika

- dopravné napojenie,
rýchlostná komunikácia,
železnica, environmentálne
parametre (vietor, zeleň,
voda...)

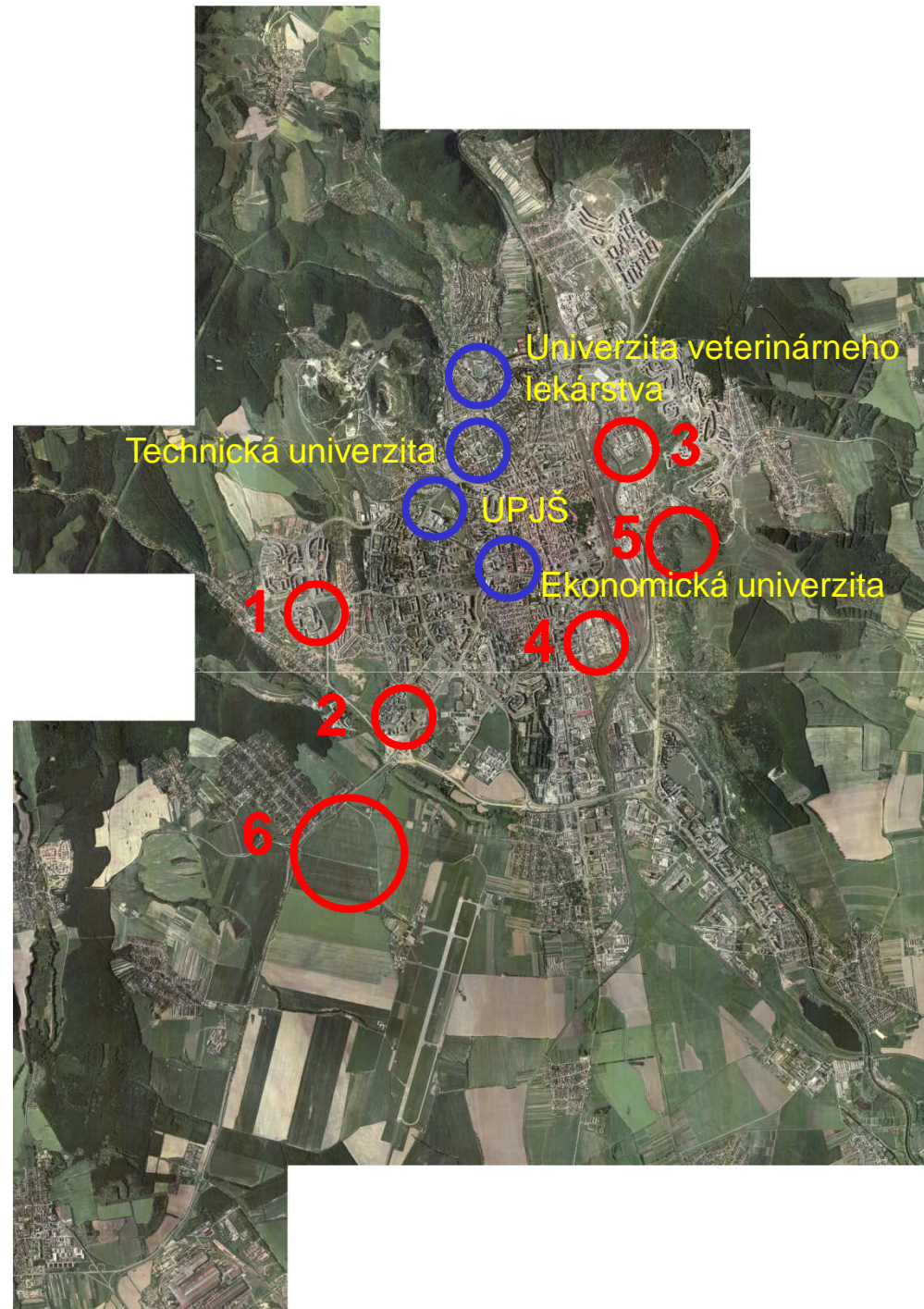
- Magnezitárska
- 6. výrobný okrsok
- 7., 8. výrobný okrsok
- PP Pereš
- PP Šaca
- Bočiar
- Východné mesto



Vedecko technické parky

- dopravné napojenie, MHD,
intelektuálny potenciál, väzba
na vysoké školstvo, zázemie
pre zamestnancov:
environmentálne parametre
rekreácia, vybavenosť,
bývanie...

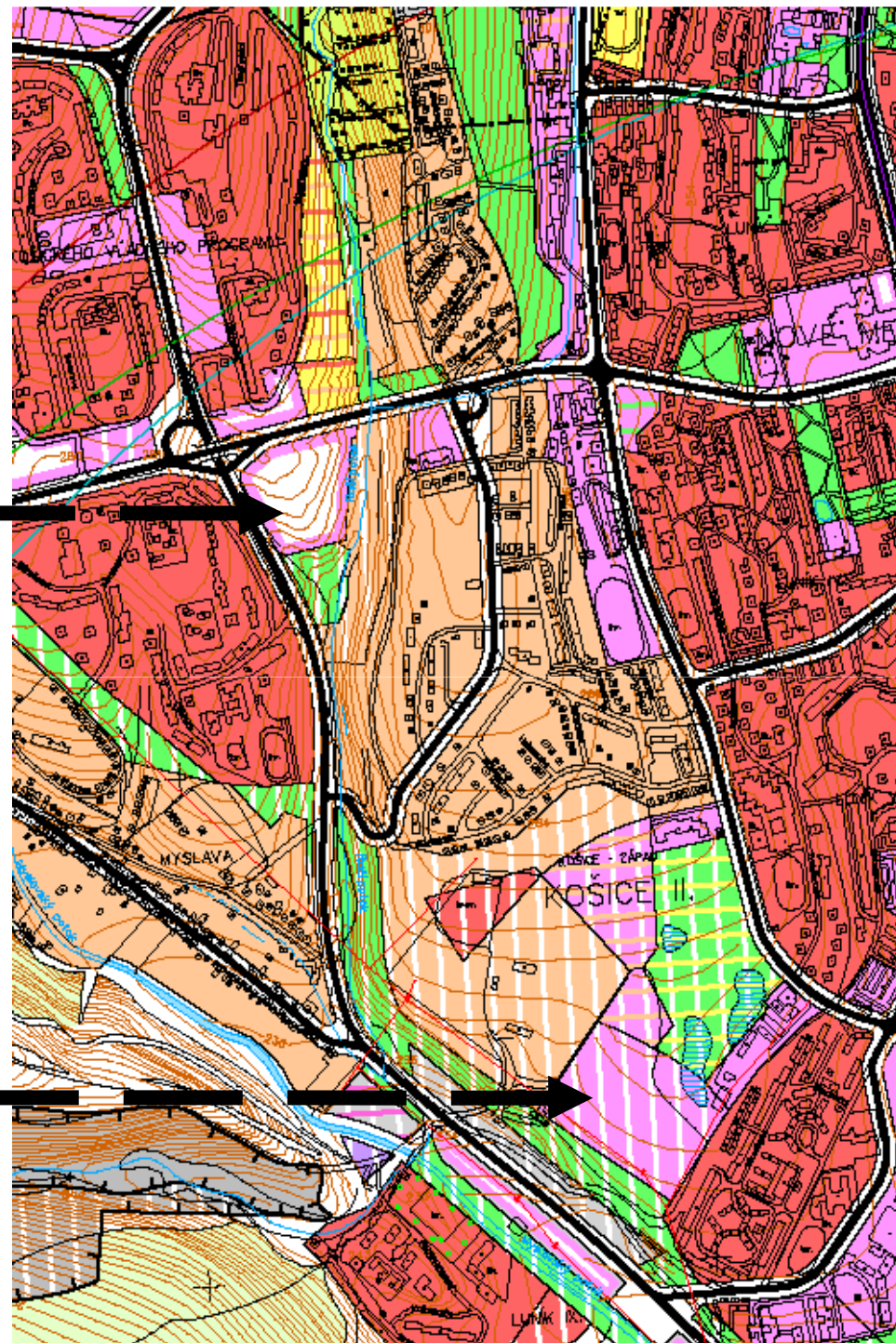
- 1 - SAV na Moskovskej triede
- 2 - Luník VIII
- 3 - areál Technickej univerzity
Košice
- 4 - Jarmočná ulica
- 5 - Heringeš
- 6 - Priemyselný park Pereš



Vedecko technické parky – lokality

1 - SAV na Moskovskej triede,
sídliisko KVP, plocha 43 000 m²

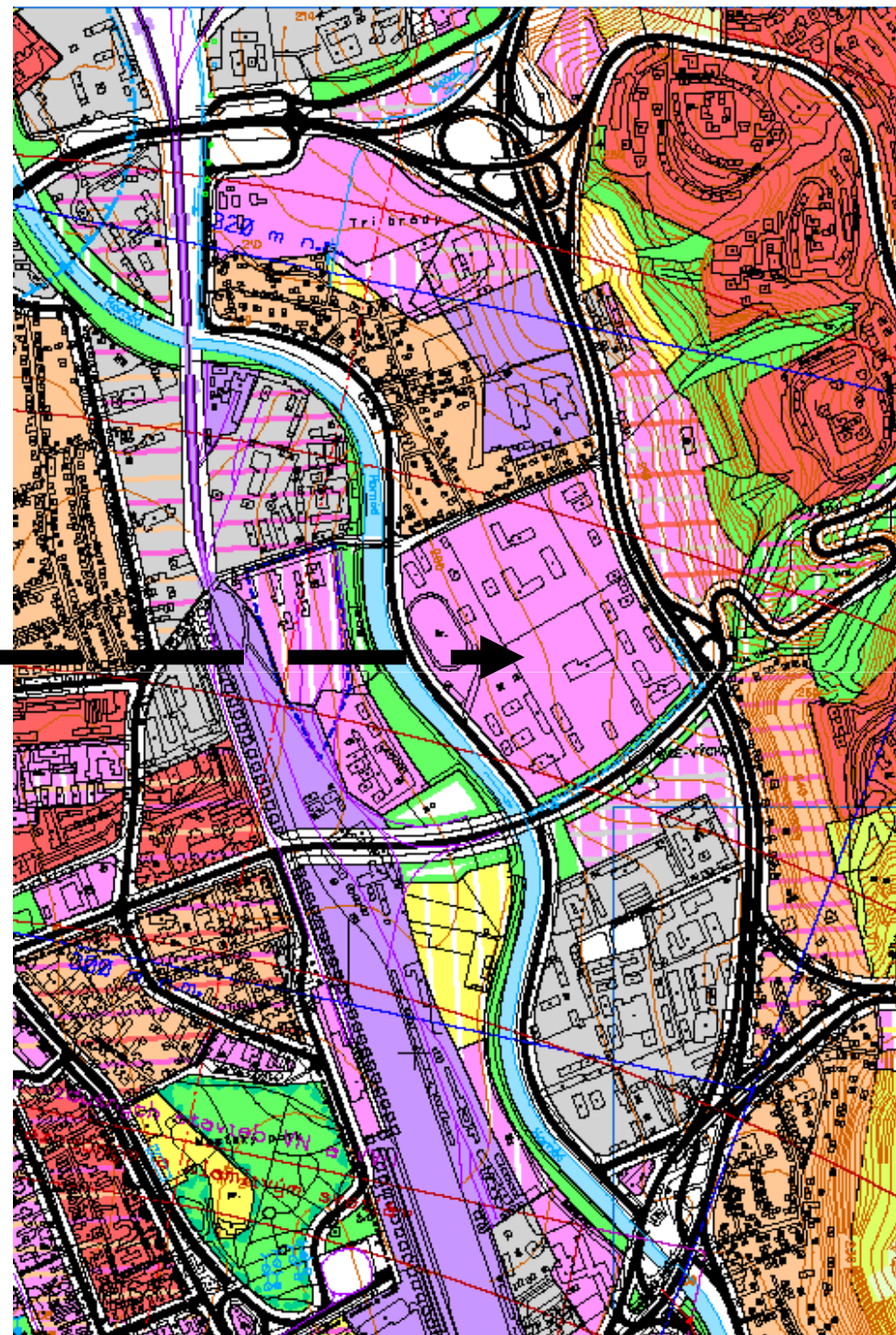
2 - Luník VIII, plocha 68 000 m²



Vedecko technické parky – lokality

3 - areál Technickej univerzity
Košice pri Hornáde,
disponibilných 100 000 m²

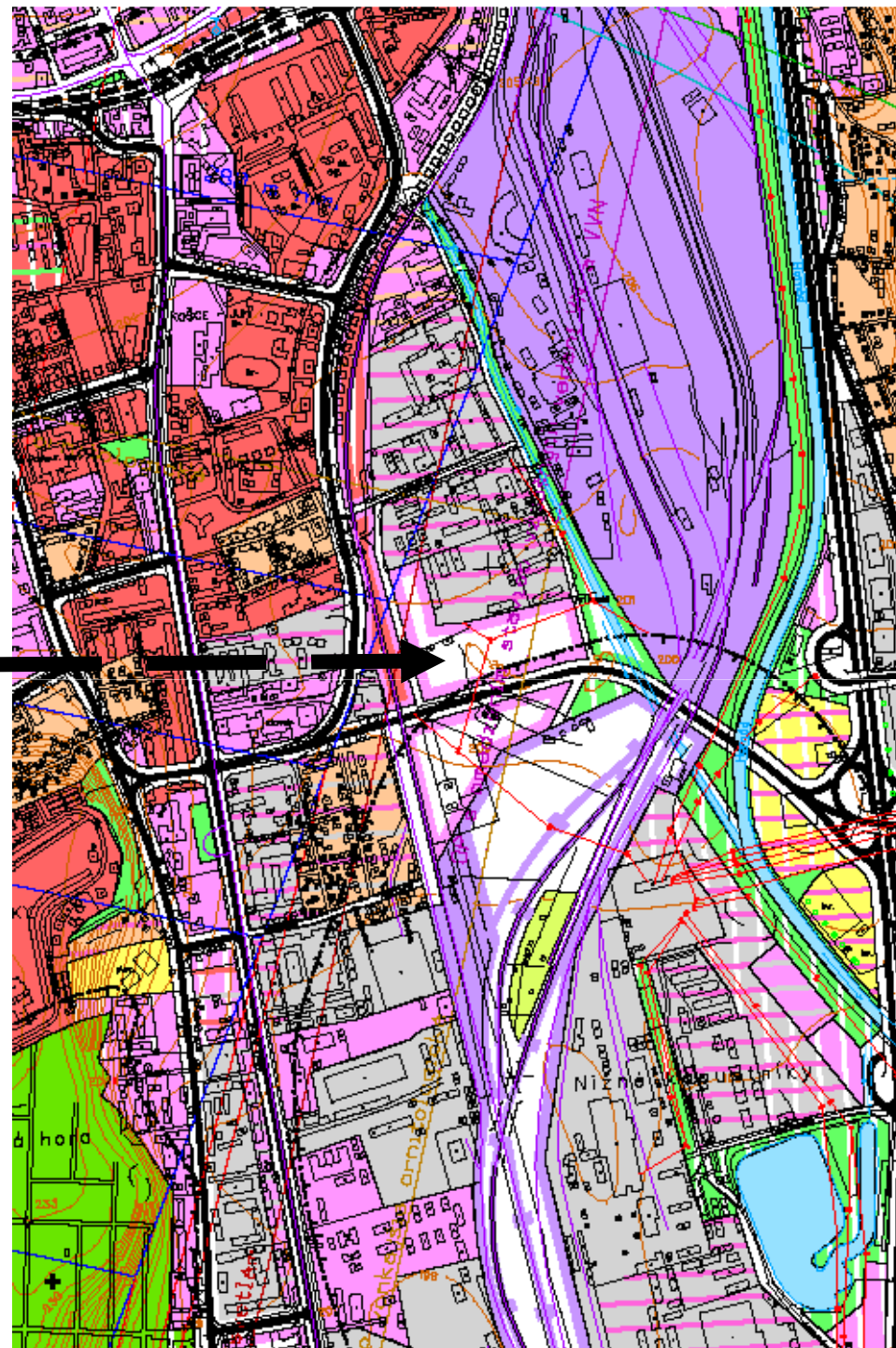
3



Vedecko technické parky – lokality

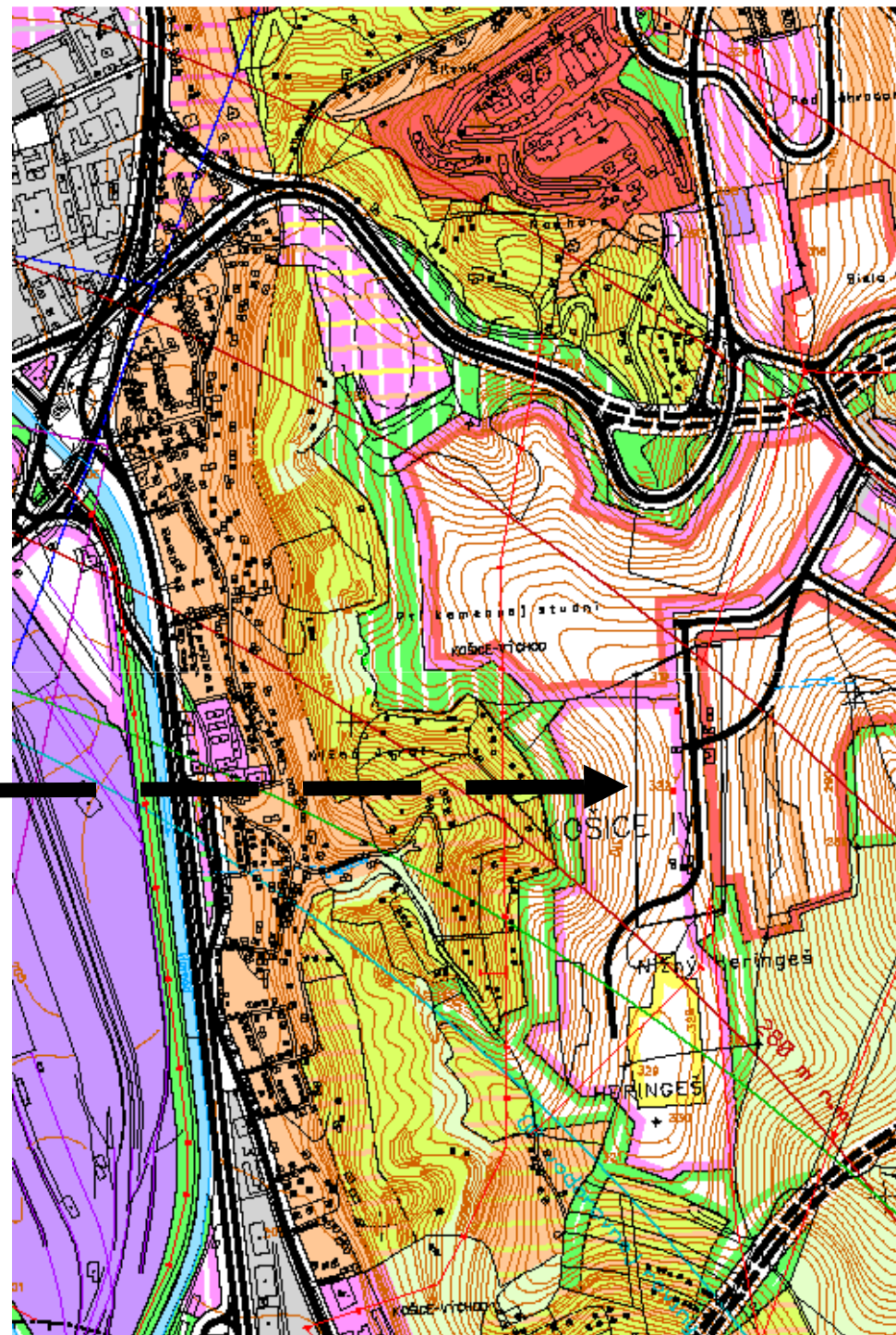
4

4 - Jarmočná ulica, plocha 70 000 m²



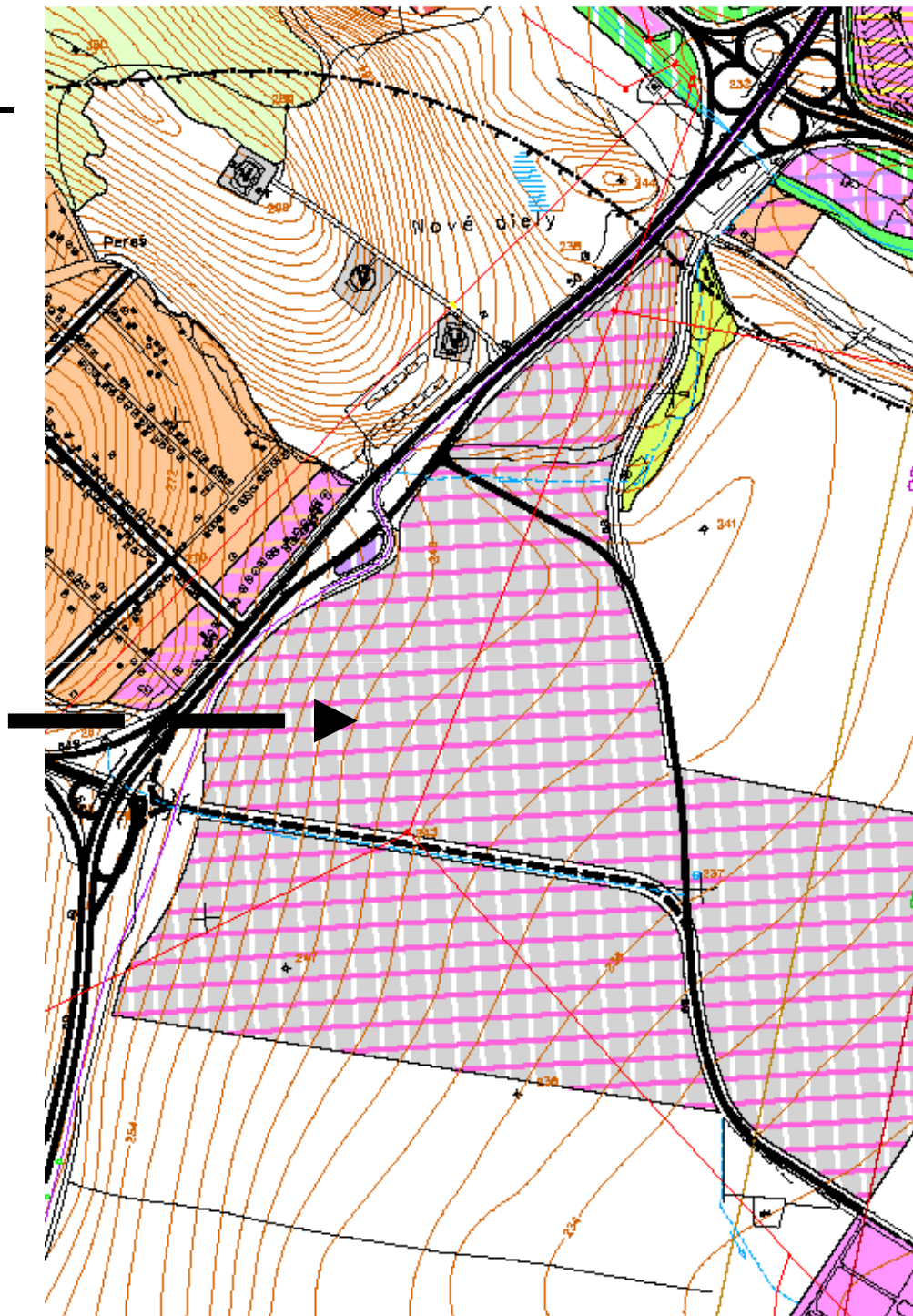
Vedecko technické parky – lokality

5 - Heringeš, plocha 170 000 m²



Vedecko technické parky – lokality

6



6 - Priemyselný park Pereš,
disponibilných 500 000 m²

ĎAKUJEME ZA POZORNOSŤ, TEŠÍME SA NA VAŠE OTÁZKY



SPRACOVAL ÚHA MESTA KOŠICE, marec 2011