

KOŠICE

ÚZEMNÝ PLÁN

MOŽNOSTI

A

PRÍLEŽITOSTI

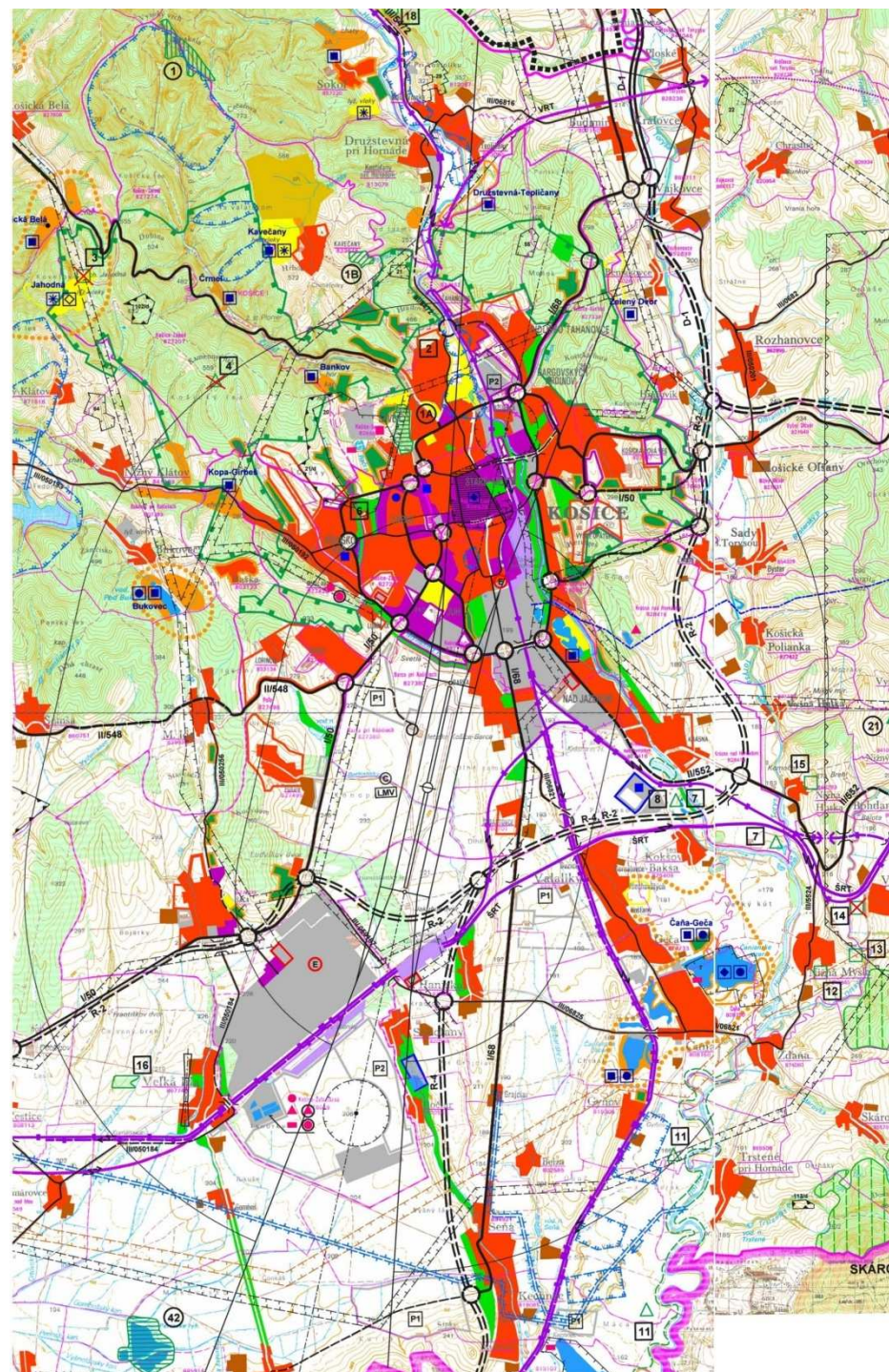


KOŠICE



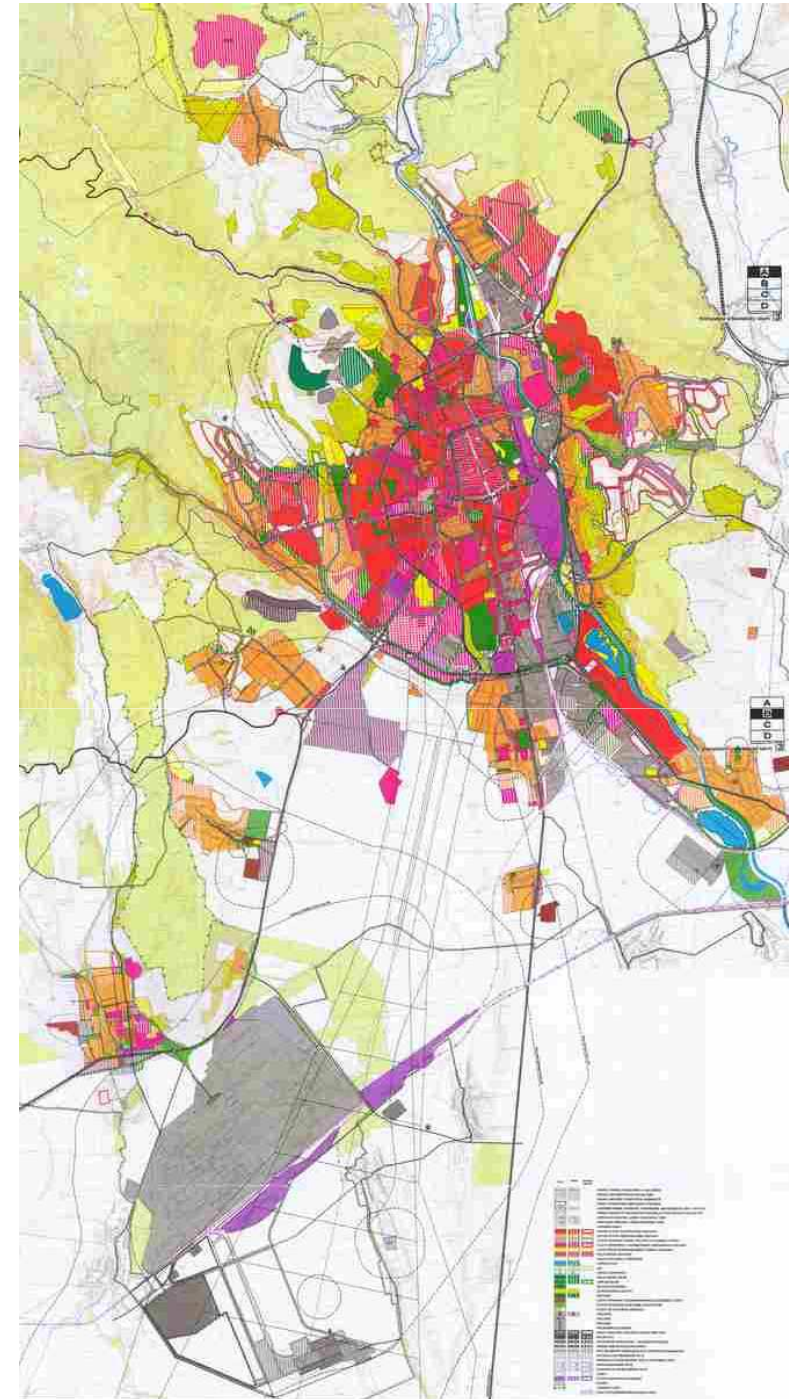
OBSAH

- Krátky prehľad o vývoji územného plánu
- Možnosti bývania, občianskej vybavenosti, priemyslu a rekreácie
- Niekoľko príkladov lokalít pre rozvoj
- Niekoľko ukážok podrobnejšej územnoplánovacej dokumentácie
- Aktualizácia územného plánu



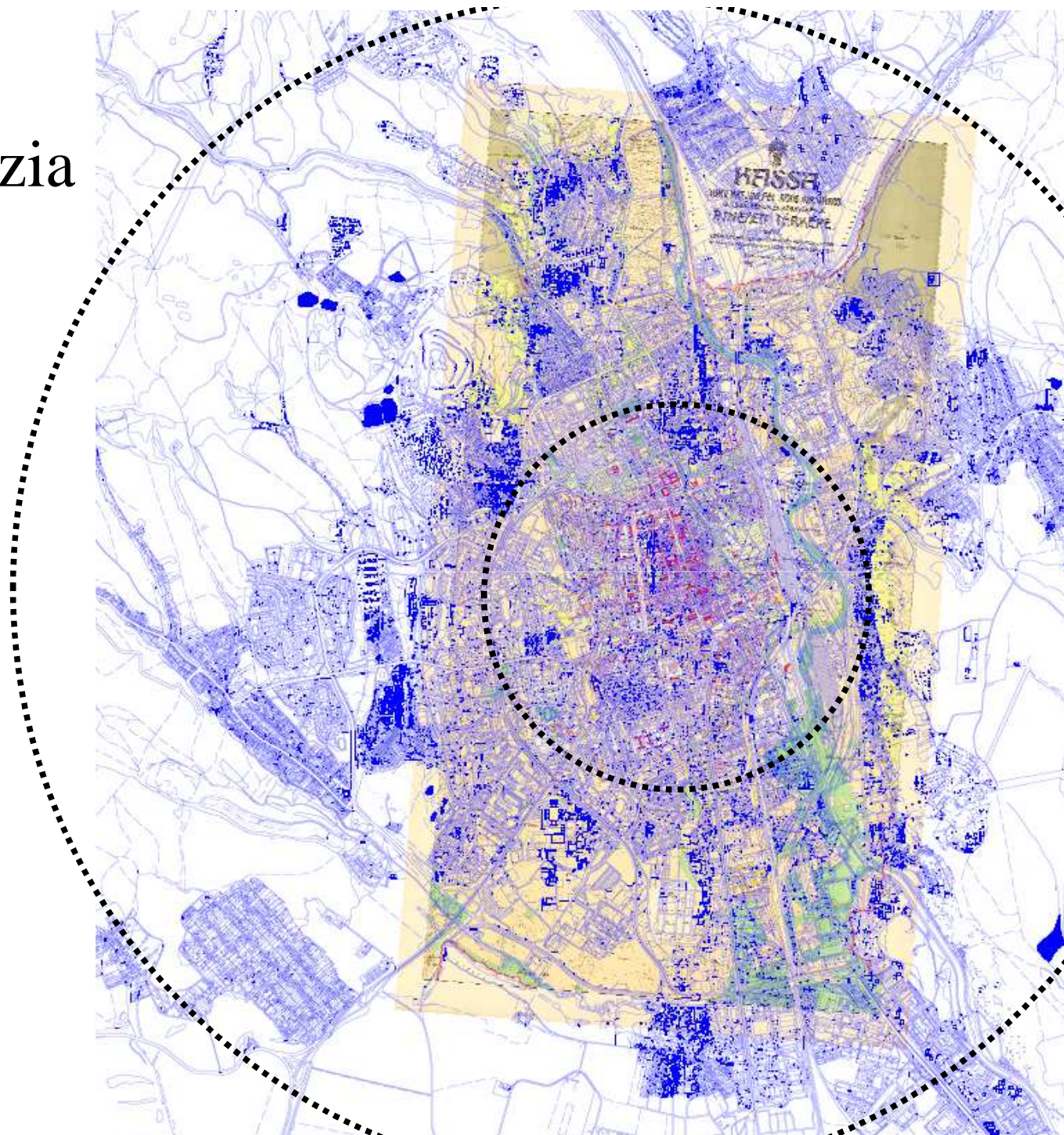
Územný plán Mesta Košice 1973 - 2008

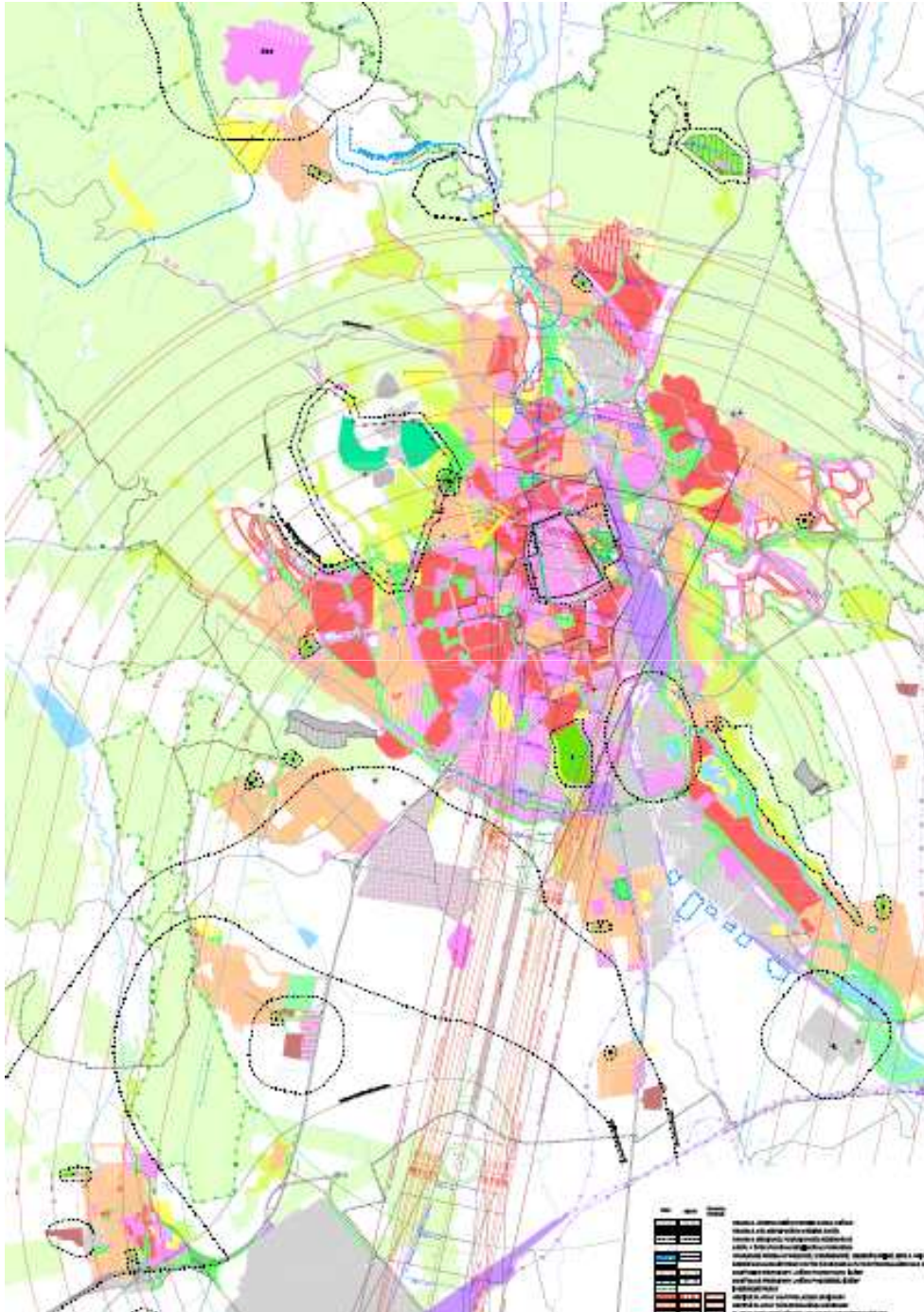
- **1973 – 1975** - spracovanie územného plánu URBION Bratislava
- **19.1.1976** – schválenie ÚPN HSA Košice vládou SSR
- **1985** – 1. komplexná aktualizácia Stavoprojekt Košice
- **28.2.1986** - schválenie vládou SSR
- **1987** – spracovanie Prieskumov a rozborov územného plánu Košice - Stavoprojekt Košice
- **1988 – 1989** – spracovaný koncept územného plánu v dvoch variantoch – [nepokračovalo sa](#)
- **1993** – 2. komplexná aktualizácia, ÚHA mesta Košice
- **3.6.1994** – schválenie mestským zastupiteľstvom v Košiciach
- **1995 – 2008** – **priebežná aktualizácia územného plánu po jednotlivých lokalitách,** **schválené zmeny a doplnky vo vyše 100 lokalitách**
doplnky záväzných regulatívov – posilnenie environmentálnych hľadísk
- **2002** – začiatok obstarávania **NOVÉHO ÚZEMNÉHO PLÁNU,** prípravné práce
- **2003** – zahájenie prác na prieskumoch a rozboroch



Košice - expanzia 1912 až 2005

- Mapa Kassa 1912
- Polohopis mesta
(modrotlač)





Obmedzujúce faktory výstavby:

- Morfológia terénu – zalesnené kopce severne a západne, poľnohospodárska pôda na juhu
- Zosuvný svah Heringeša
- Hornád a protipovodňové opatrenia
- Biocentrá a biokoridory
- Priepustnosť dopravného systému, možnosti parkovania
- Ochranné pásma (baňa Bankov, USSteel...)
- Náletové roviny letiska
- Nadradená dopravná infraštruktúra (R2, R4...)
- Zdroje vody, energie...
- Kapacita spaľovne, ČOV...

Bývanie

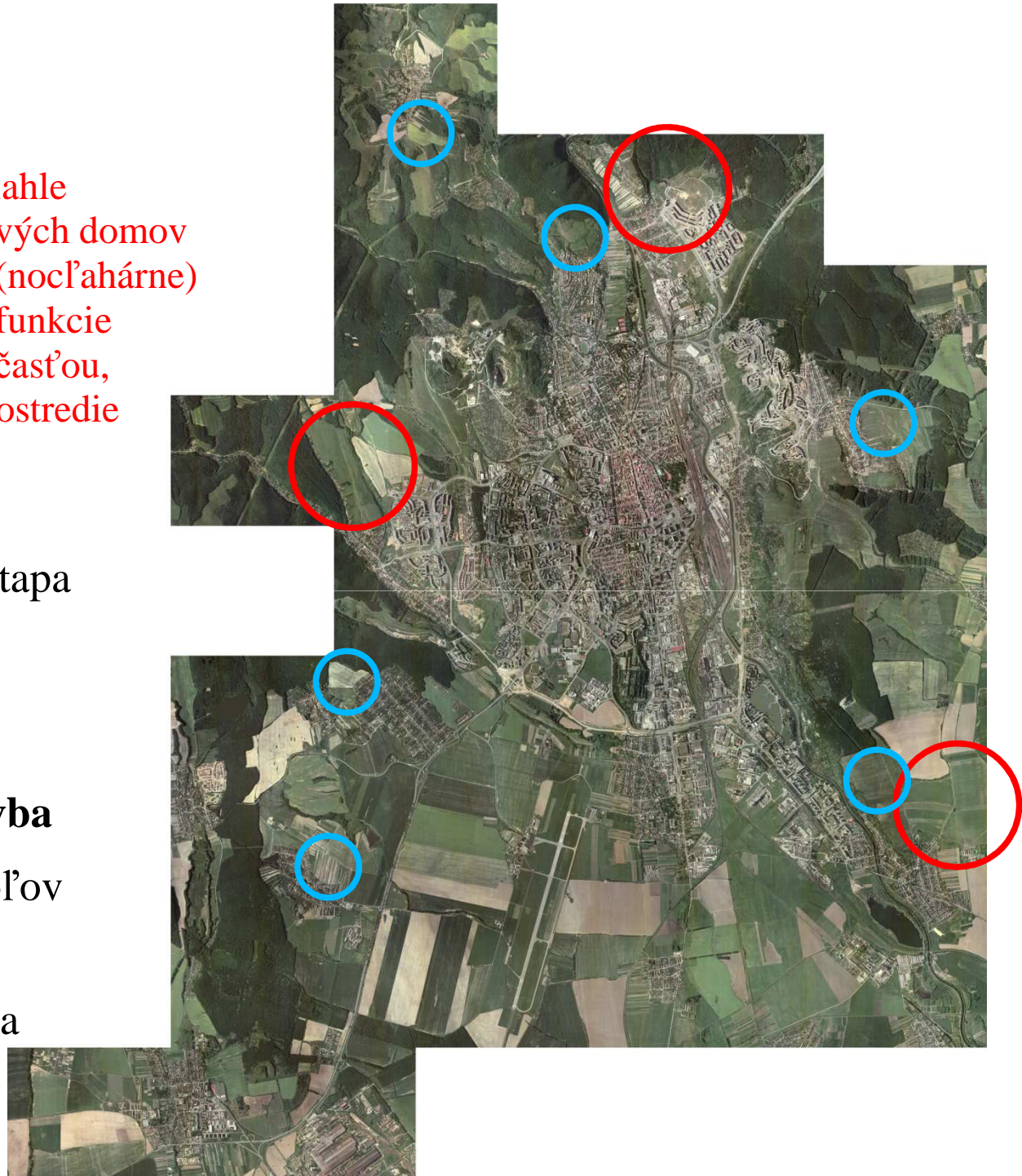
Zmiešané zóny, nie rozsiahle monofunkčné zóny bytových domov alebo rodinných domov (nocľahárne) vzájomne si neškodiace funkcie vybavenosti a služieb súčasťou, plnohodnotné životné prostredie

Bytová výstavba

- Ťahanovce – 4, 5 etapa
- Girbeš
- Východné mesto

Nízkopodlažná výstavba

- Pereš, Lorinčík, Poľov
- Krásna - Na hore
- Košická Nová Ves a ďalšie



Bývanie Ťahanovce, 4, 5 etapa



Bývanie Girbeš



Bývanie Východné mesto, časť Krásna Na hore

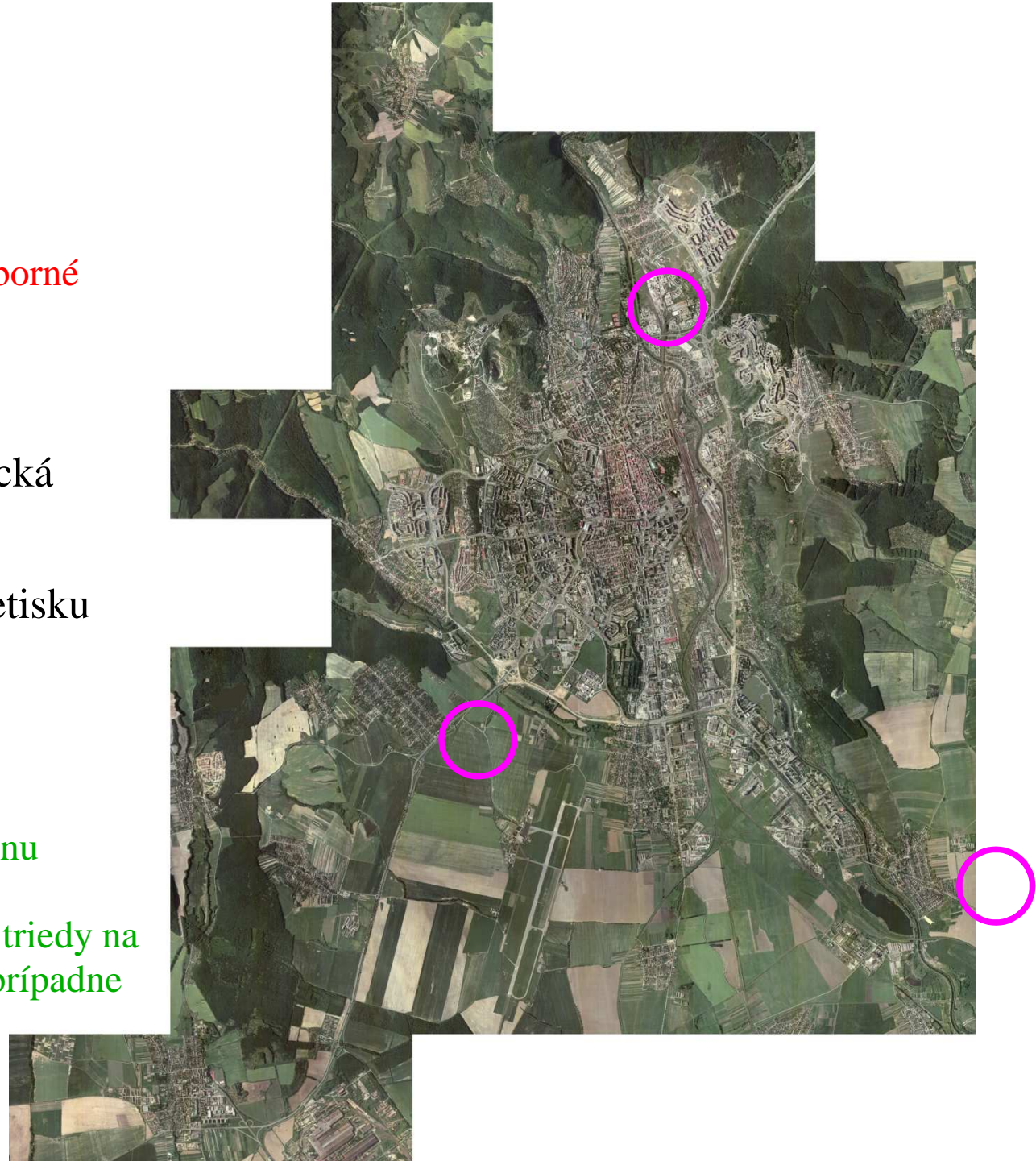


Občianska vybavenosť

V dotyku s bývaním, výborné
dopravné napojenie,
vysokokapacitná MHD

- Ťahanovce - Americká
Magnezitárska
- Bussines zóna pri letisku
- Východné mesto

Snaha o postupnú premenu
brownfieldov v okolí
Magnezitárskej a Južnej triedy na
občiansku vybavenosť, prípadne
čistú výrobu



Priemysel, logistika

dopravné napojenie, rýchlostná
komunikácia, železnica
environmentálne parametre (vietor,
zeleň, voda...)

- PP Pereš
- PP Šaca
- Bočiar
- VIII. Výrobný okrsok
- Východné mesto



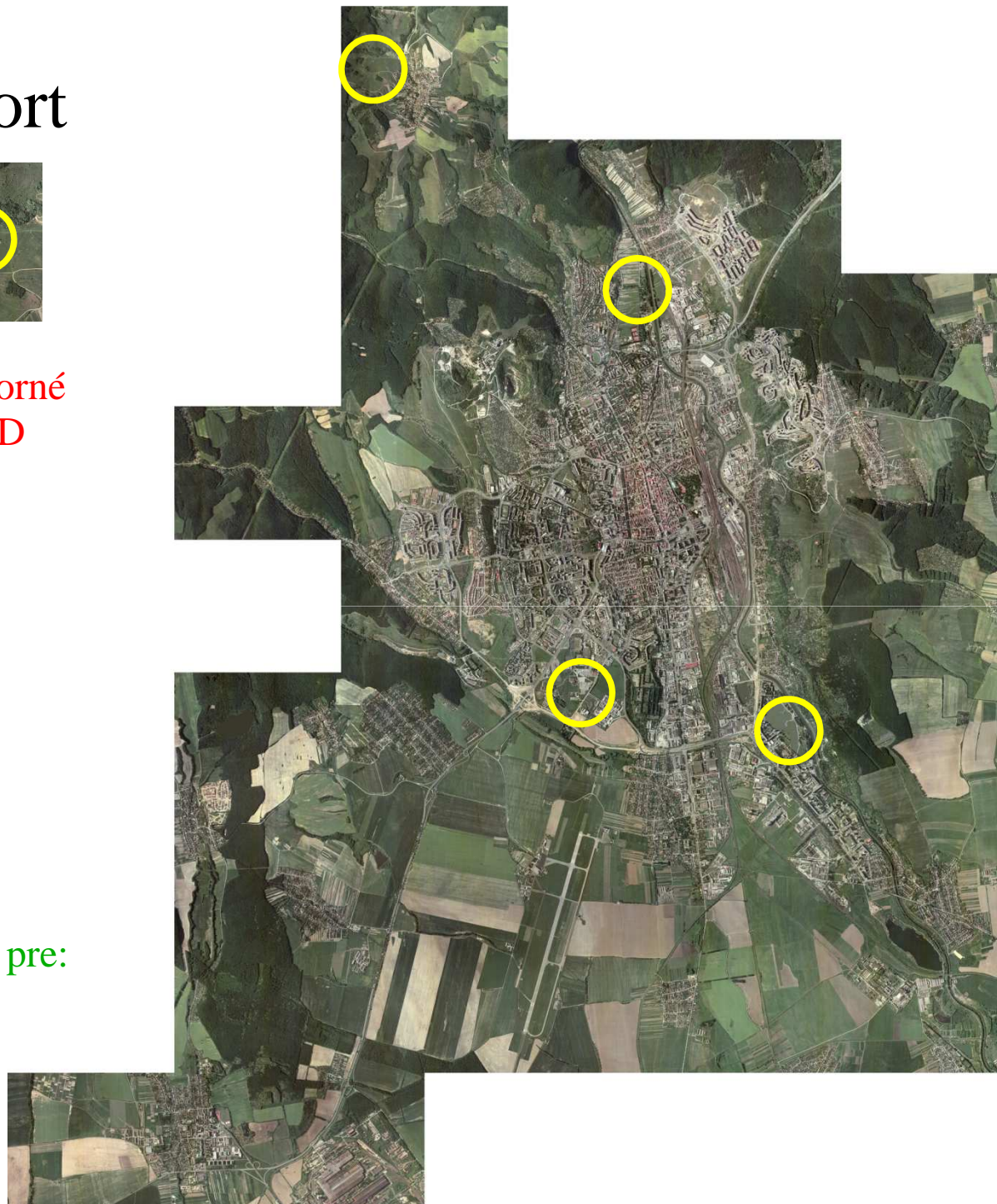
Rekreácia, šport



v dotyku s bývaním, výborné
dopravné napojenie, MHD
väzba na lesopark

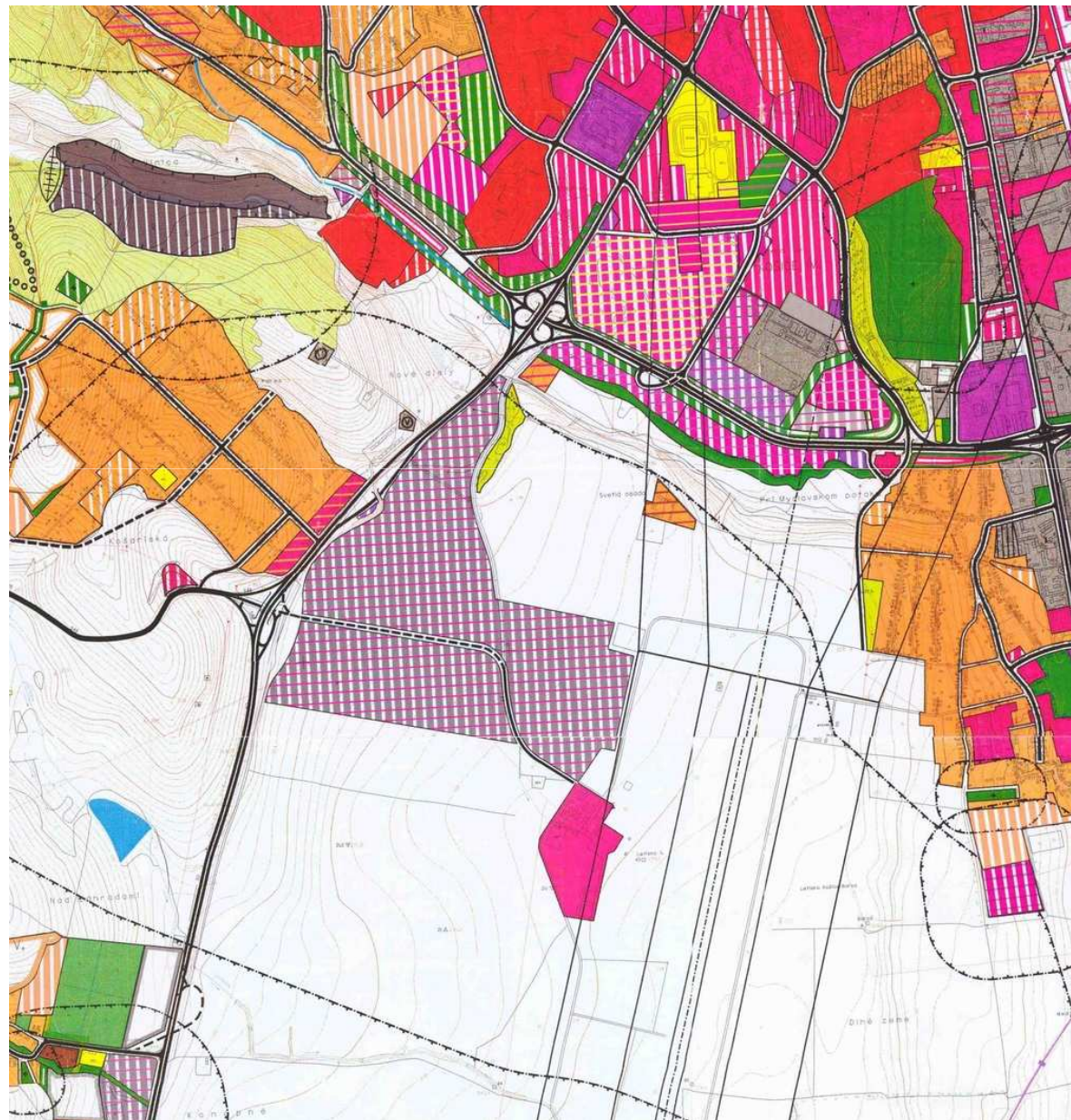
- Anička
- VŠA
- Jazero
- Kavečany
- Jahodná

Hľadáme vhodnú plochu pre:
AQUAPARK
GOLFOVÝ AREÁL



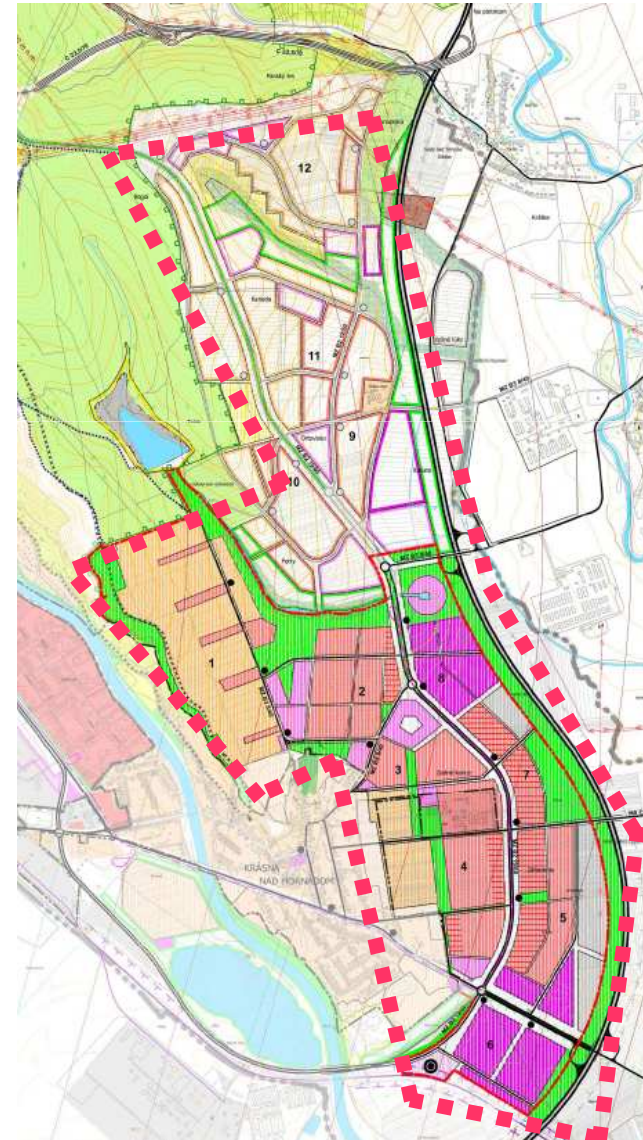
Priemyselný park PEREŠ

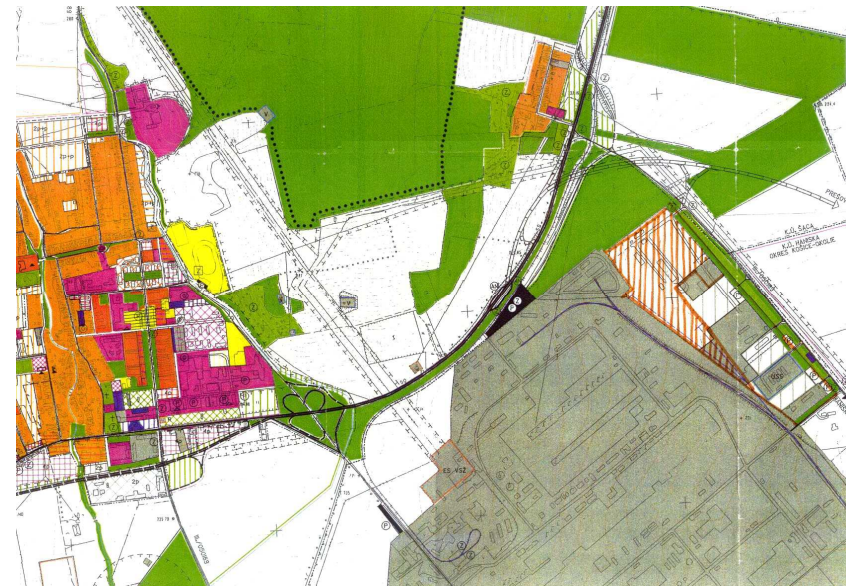
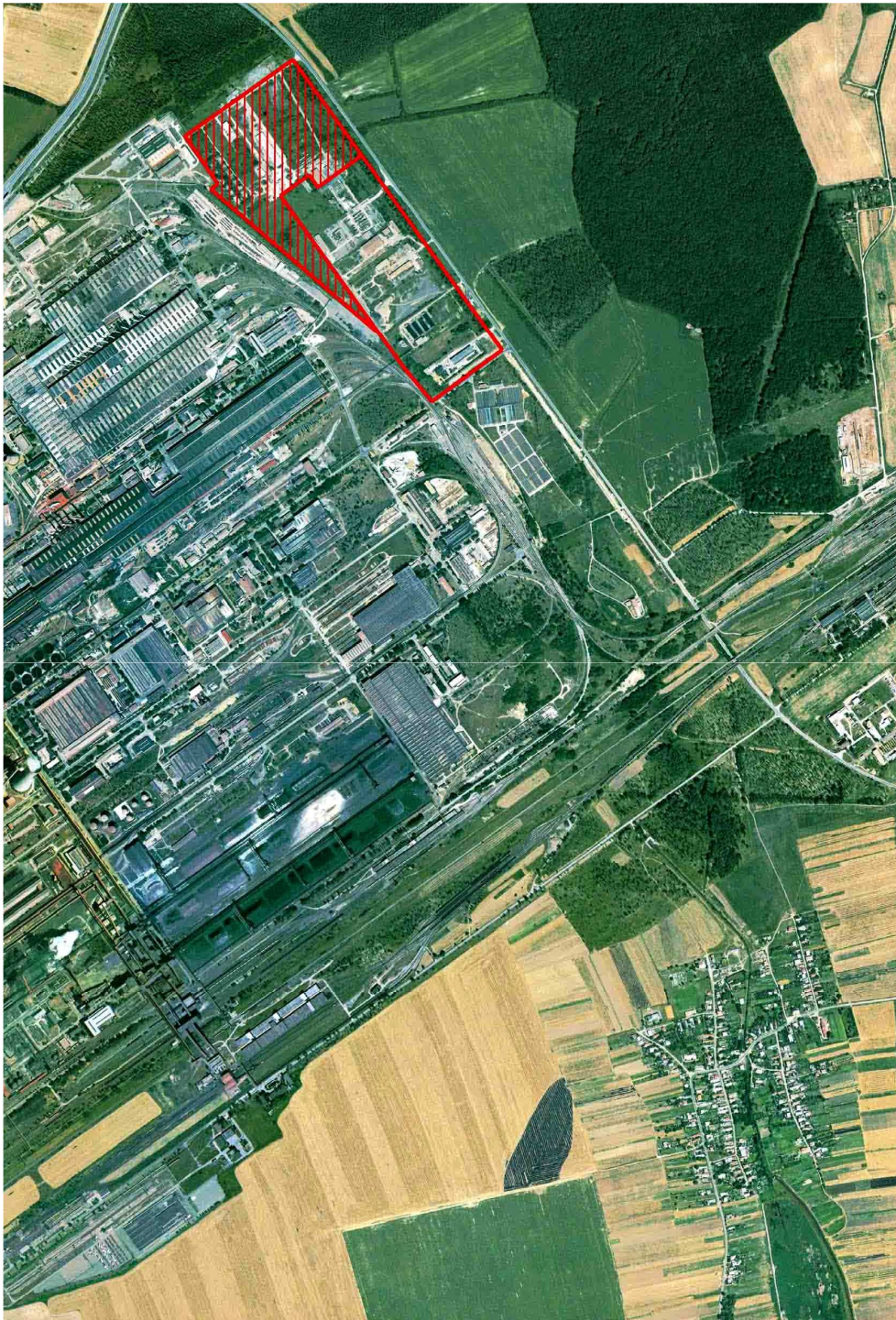
- územný plán Mesta Košice
- ortofoto – Pereš, letisko
- Veľkosť 150 ha



Krásna – Východné mesto

- ortofoto – Košice
- ZaD Krásna – Východné mesto



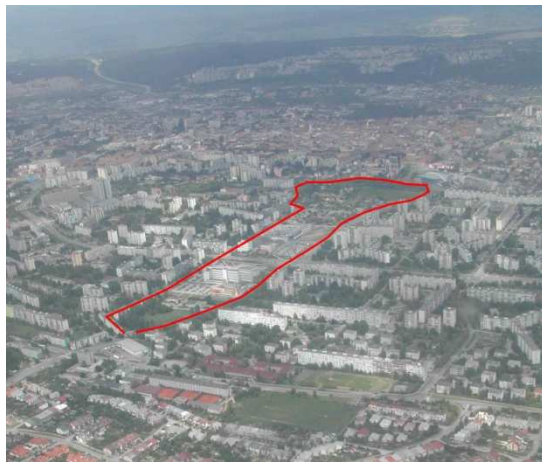
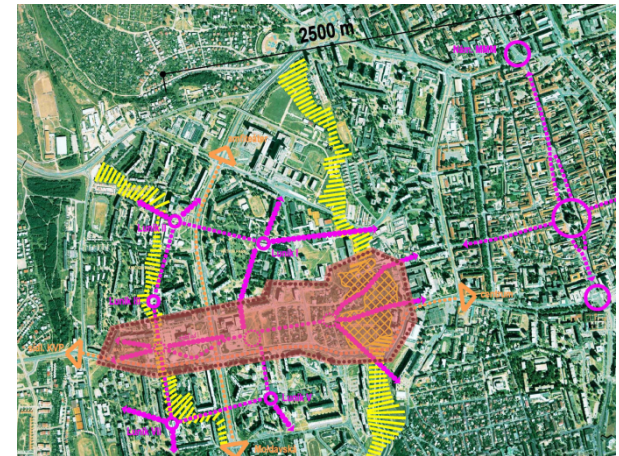


Priemyselná zóna ŠACA

- územný plán MČ Košice - Šaca
- ortofoto – severná časť USSteel
- Veľkosť 50 ha

Obvodové centrum TERASA

- Ortofoto širšie vzťahy, väzba na centrum, biokoridory, pešie ťahy
- Letecký pohľad od juhovýchodu
- Regulačný plán OC TERASA



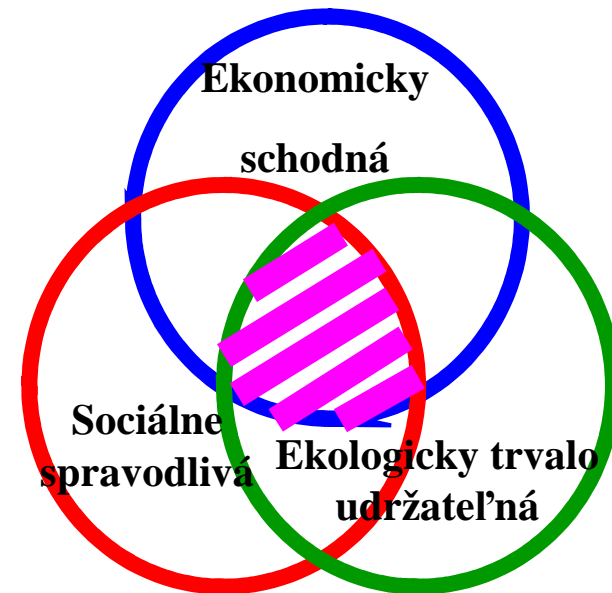
Komplexná aktualizácia územného plánu 2012-2014

Nové poznatky

- Zhodnotenie biotickej a abiotickej zložky (zosuvy, klimatické zmeny)
- Generel zelene
- Ortofotomapa mesta
- Katastrálna mapa
- 3D model mesta
- Hluková strategická mapa

Nové prístupy

- Multidisciplinárny tím
- Integrovaný prístup
- Trvaloudržateľná komunita
- Participatívne postupy



Komplexná aktualizácia územného plánu 20012-2014

- Harmonogram
- Obstarávateľ
- Spracovateľ
- Zapojenie verejnosti
- Odborná verejnosť
developery, ekonómovia,
urbanisti, projektanti...

rok kvartál projektové práce administratíva

| rok | kvartál | projektové práce | administratíva |
|------|---------|--|---|
| 2008 | 1 | Dopracovanie prieskumov a rozborov (UHA) | Zostavenie expertného tímu (UHA) |
| | 2 | Dopracovanie prieskumov a rozborov (UHA) | Výber obstarávateľa, výber spracovateľa (UHA) |
| | 3 | Aktualizácia prieskumov a rozborov (Spracovateľ) | |
| | 4 | Aktualizácia prieskumov a rozborov (Spracovateľ) | Zadanie (UHA+obstarávateľ) |
| 2009 | 1 | | Zadanie (UHA+obstarávateľ) |
| | 2 | | Schvaľovanie zadania |
| | 3 | Spracovanie konceptu (Spracovateľ) | |
| | 4 | Spracovanie konceptu (Spracovateľ) | |
| 2010 | 1 | Spracovanie konceptu (Spracovateľ) | |
| | 2 | | Prerokovanie konceptu (Obstarávateľ+UHA) |
| | 3 | | Prerokovanie konceptu (Obstarávateľ+UHA) |
| | 4 | Spracovanie návrhu (Spracovateľ) | |
| 2011 | 1 | Spracovanie návrhu (Spracovateľ) | |
| | 2 | | Prerokovanie návrhu (Obstarávateľ) |
| | 3 | | Schvaľovanie návrhu (Obstarávateľ+UHA) |
| | 4 | Spracovanie čistopisu (Spracovateľ) | Distribúcia a uloženie čistopisu (UHA) |

Nový územný plán

Východiská



- **Hospodársky rozvoj**, posilnenie zamestnanosti, znalostná ekonomika...
- Možnosti kvalitného **bývania**, revitalizácia existujúcich štruktúr, nové lokality
- Rozvoj **športových a kultúrnych** aktivít, EHMK, MS v hokeji, futbalový štadión...
- **Environmentálna stabilita**, primeraná intenzita využitia územia, stromy, zadržiavanie vody...

ĎAKUJEME ZA POZORNOSŤ, TEŠÍME SA NA VAŠE OTÁZKY



SPRACOVAL UHA MESTA KOŠICE, MÁJ 2008