



Máte před sebou půdorysy typického podlaží pěti bytových domů, jejichž byty jsou aktuálně nabízeny ke koupi. Žádný z domů ještě není dostavěný. Ohodnoťte, prosíme, kvalitu dispozičního řešení podlaží i bytů: ohodnocení provedte přidělením bodů od jednoho do pěti – čím kvalitnější řešení, tím více bodů. Přidělený počet bodů prostě napište k půdorysu. Budete-li mít pocit, že postrádáte některé informace, které byste potřebovali, aby Vaše hodnocení bylo pokud možno objektivní, nemělo by to být důvodem k tomu, že ohodnocení neprovedete – pokuste se i tak rozhodnout a přidělit body, prosíme: skuteční zájemci o byt často také nemají – při „prvním přiblížení“, zpravidla na webu projektu – k dispozici všechny informace, které by uvítali ...



4. miesto A – 2,9



ŠIRŠÍ CENTRUM PRAHY

5. miesto B – 2,4

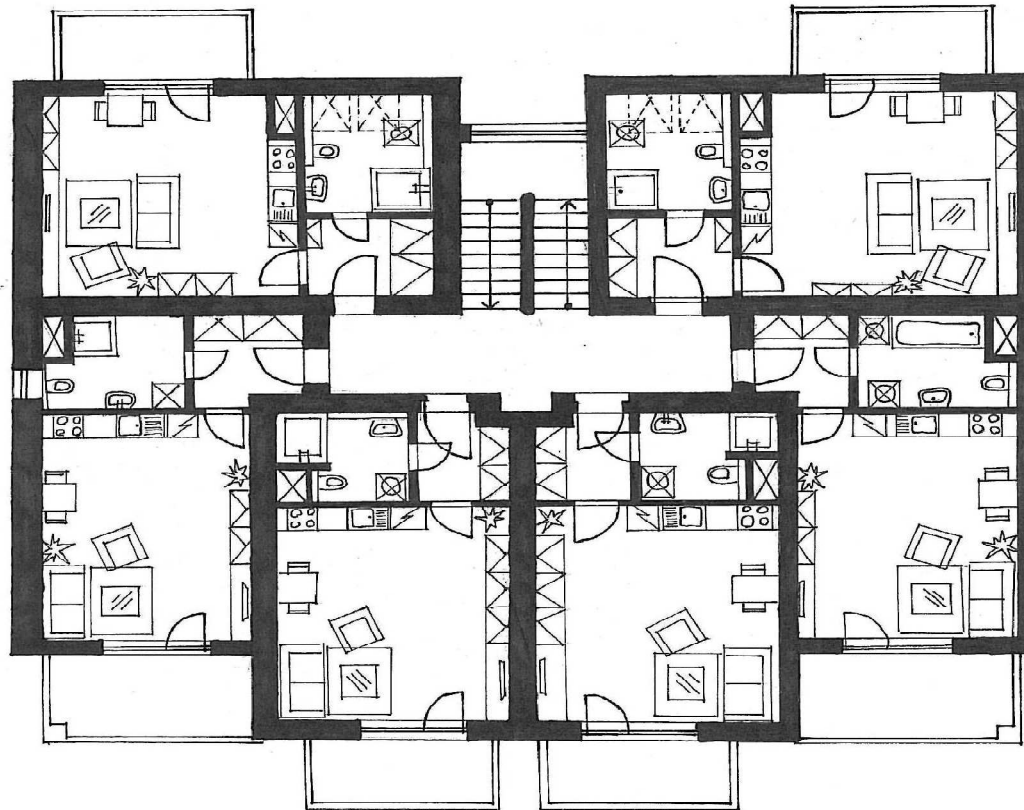


OKRAJ PRAHY



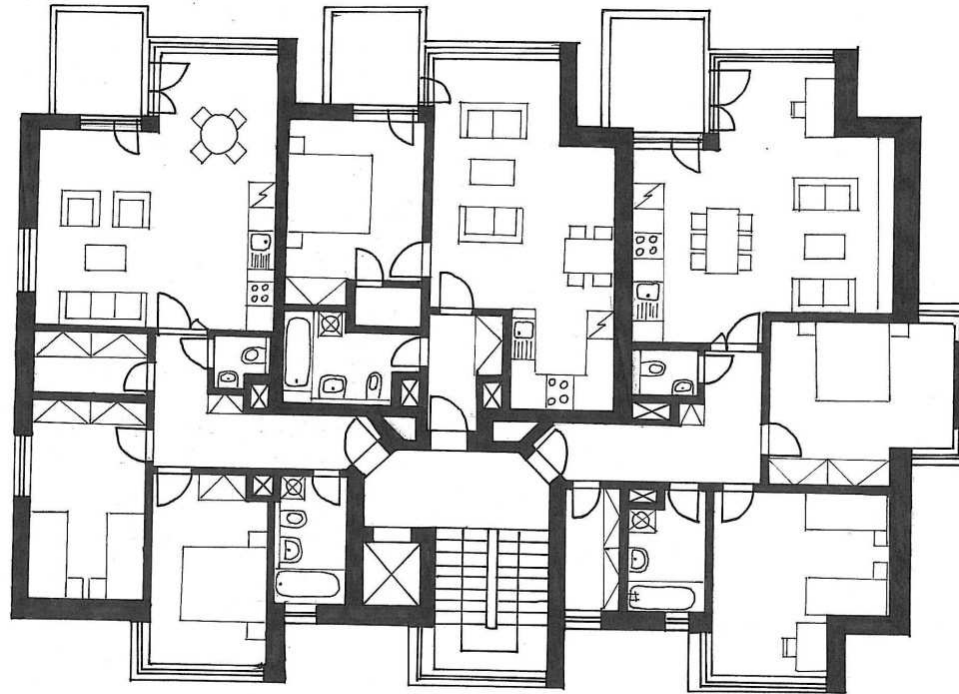


3. miesto C – 2,9



OKRAJ PRAHY

1. miesto D – 3,3



ŠIRŠÍ CENTRUM PRAHY



2. miesto E – 3,2



CENTRUM MALÉHO MĚSTA