



# ŽILINSKÁ UNIVERZITA V ŽILINE

## UNIVERSITY OF ZILINA



1. 3. 2012

Udržateľný rozvoj mesta Žilina - Stavebné fórum



# Udržateľný rozvoj mesta Žilina a ŽUŽ

Inovácie a akademická sféra - **participácia**

Konkurencieschopnosť - **rast + práca**

Kvalitatívna korekcia rozvoja – **prístup k  
infraštruktúre a službám**



# Udržitelný rozvoj mesta Žilina a ŽUŽ - determinanty

➤ **Štruktúra kapitálovej vybavenosti regiónu**

➤ **Štruktúra práce**



# Oblasti aktívnej spolupráce

- Univerzitný vedecký park a vedecké centrum
- Centrum popularizácie vedy
- Dopravný generel



# ZÁKLADNÉ INFORMÁCIE O ŽU

**Zamestnanci: 1 527**

z toho:

- 654 učiteľov:
  - 97 profesorov
  - 137 docentov

-160 výskumných  
pracovníkov





# Základné smery výskumu

- **Inteligentné dopravné a výrobné systémy**
- **Materiálové inžinierstvo**
- **Bezpečná kritická infraštruktúra**



# Univerzitný vedecký park UVP ŽU

Operačný program výskum a vývoj

Opatrenie 2.2:

Prenos poznatkov a technológií získaných  
výskumom a vývojom do praxe

Celkové výdavky 42,2 mil. EUR

Spolupráca s VUD Žilina

Realizácia: 07/2012-06/2015





# Univerzitný vedecký park UVP ŽU

Zámer projektu:

- dosiahnuť synergický efekt vo využití jednotlivých zložiek výskumnej základne partnerov projektu
- vytvoriť **prostredie podporujúce kreativitu a integráciu výskumných pracovísk a rýchlu implementáciu a komercializáciu výsledkov výskumu a vývoja**
- vybudovanie špičkového **univerzitného vedeckého parku** na pôde ŽU ako sofistikovaného technologického celku v oblasti **inteligentných dopravných a výrobných systémov.**





# Aktivita 1 - UVP ŽU

## Zvyšovanie inovačnej kultúry v akademickej sfére prostredníctvom inkubátorov

- koncentrovaný inovatívny výskum smerujúci k novým vedeckým metódam, postupom vo výskume a vývoji a novým vedeckým poznatkom,
- vytváranie a následné využívanie inkubátorov; formulovanie platformy pre vznik inovatívnych firiem.



## Aktivita 2 - UVP ŽU

### Podpora aplikovaného výskumu a vývoja

- monitoring vývoja vo vybraných odboroch vo svete
- dobudovanie výskumnej infraštruktúry vedeckého parku ŽU najmodernejším prístrojovým vybavením,
- špičkový aplikovaný výskum pre potreby podnikateľskej praxe,
- transfer získaných poznatkov a formulovanie koncepcií ďalšieho rozvoja.



## Aktivita 3 - UVP ŽU

### Zvyšovanie kvality interného manažmentu prenosu technológií a poznatkov do praxe na **odstraňovanie bariér medzi výskumom, vývojom a spoločnosťou a hospodárstvom**

- vytvorenie centra pre prenos poznatkov do praxe,
- interakcia medzi výskumnými tímami a odberateľmi výsledkov VaV,
- propagácia aktivít výskumu a vývoja, **popularizáciu výsledkov v širokej verejnosti,**
- poradenstvo pre výskumné tímy v oblasti procesov spojených s transferom poznatkov.



## Aktivita 4 - UVP ŽU

### **Zvyšovanie miery využívania inštitútov duševného vlastníctva pracovníkmi výskumu a vývoja v akademickej sfére**

- poradenstvo a konzultácie k otázkam právnej a patentovej ochrany duševného vlastníctva a transferu technológií,
- vytváranie podmienok na podporu finančného krytia prvých fáz právnej ochrany.



## Aktivita 5 - UVP ŽU

### Vytvorenie regionálneho centra

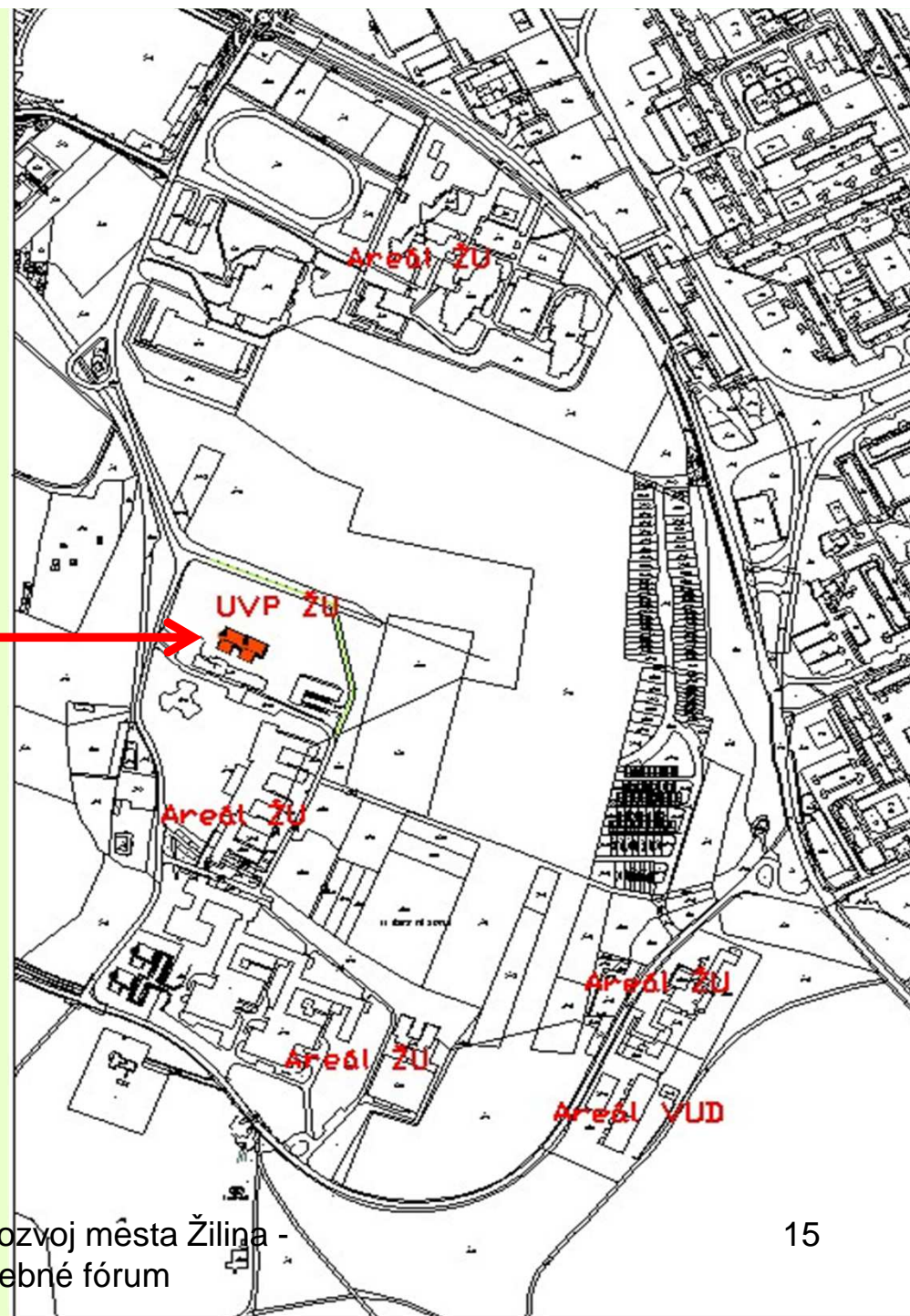
- úzke **spojenie s regiónom severozápadného Slovenska a mestom Žilina,**
- vytváranie podmienok pre partnerstvo ŽU s podnikateľským sektorom,
- znalostné a inovačné centrum pre regionálne malé a stredné firmy.



# Štruktúra UVP ŽU

- Výskumné tímy s potenciálom spin-off.
- Výskumné pracoviská.
- **Centrum pre prenos poznatkov do praxe.**
- **Centrum pre transfer pokrokových technológií.**

## Lokalizácia stavebnej časti UVP ŽU





# Výskumné centrum VC ŽU

Operačný program výskum a vývoj

Opatrenie 2.2:

Prenos poznatkov a technológií získaných  
výskumom a vývojom do praxe

Celkové výdavky 24,7 mil. EUR

Spolupráca VUD Žilina

Realizácia: 07/2012 – 06/2015







## Zámer projektu VC ŽU

- zefektívnenie systému podpory výskumu a vývoja,
- skvalitnenie infraštruktúry ŽU pre zabezpečenie:
  - zvyšovania **konkurencieschopnosti ekonomiky regiónu Žilinského samosprávneho kraja a SR,**
  - **znižovaniu regionálnych disparít,**
  - vzniku **nových inovatívnych malých a stredných podnikov** typu spin-off,
  - tvorbe **nových pracovných miest** vo VaV,
  - zlepšeniu podmienok vzdelávacieho procesu na ŽU



## Aktivity projektu VC ŽU

- 1:** Výstavba a podpora Výskumného centra Žilinskej univerzity v Žiline, ako **regionálneho centra aplikovaného výskumu a vývoja**
- 2:** Zvyšovanie inovačnej kultúry v akademickej sfére prostredníctvom inkubátorov
- 3:** Podpora aplikovaného výskumu
- 4:** Zvyšovanie kvality interného manažmentu prenosu technológií a poznatkov do praxe z prostredia akademickej sféry vrátane aktivít na odstraňovanie bariér medzi výskumom a vývojom na jednej strane a spoločnosťou a hospodárstvom na druhej strane



# Štruktúra VC ŽU

- Výskumné tímy s potenciálom spin-off
- **Platforma pre inkubátor inovatívnych firiem.**
- **Regionálne centrum aplikovaného výskumu** ako centrum pre transfer poznatkov a výsledkov aplikovaného VaV



# Popularizačné regionálne centrum ŽU



Budova „A“

Hurbanova ulica

**Uhorská kráľovská štátna hlavná reálna škola**

Národná kultúrna pamiatka v Žiline



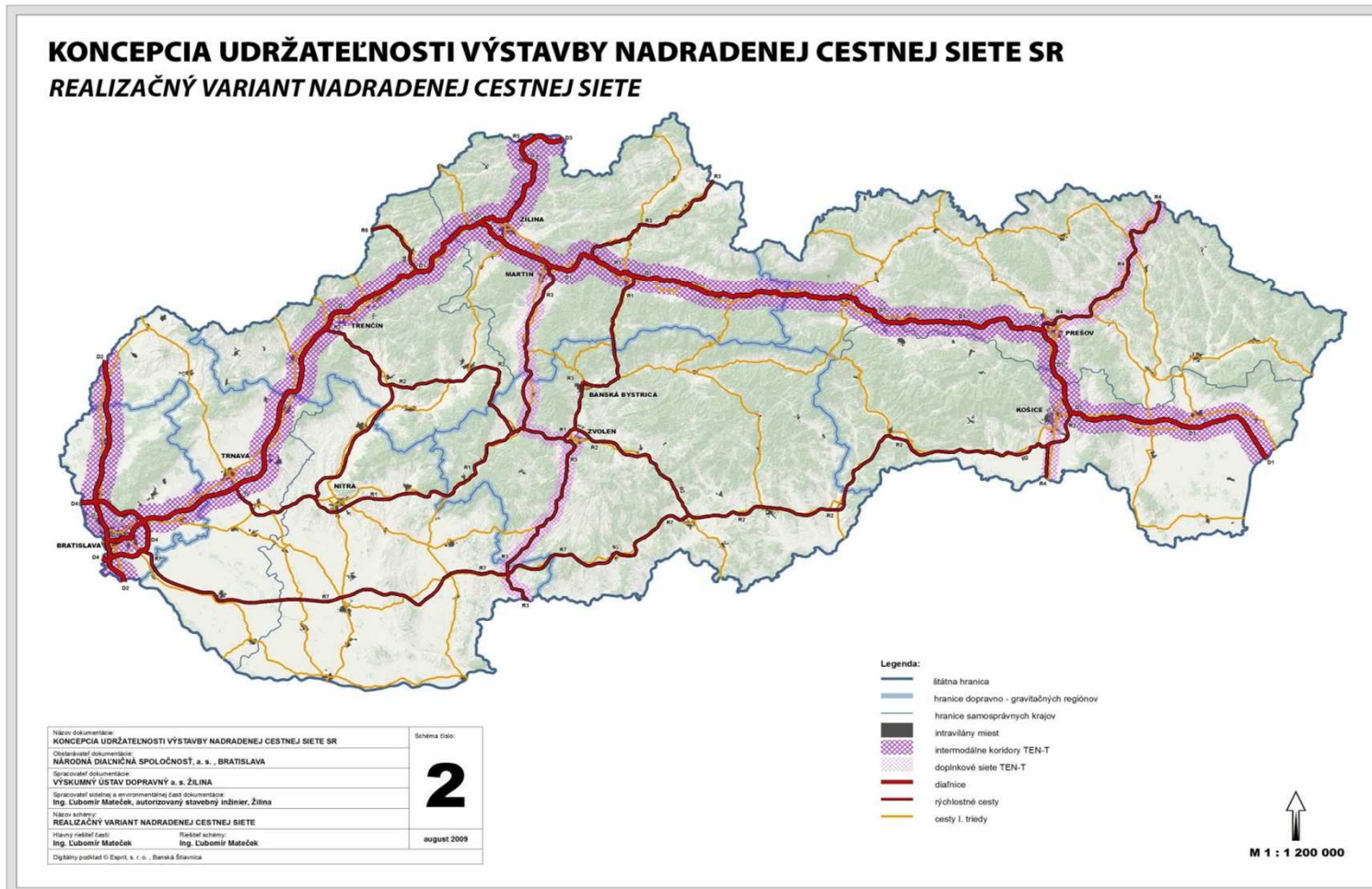
# Popularizačné regionálne centrum ŽU

- Popularizácia VaV v meste a regióne
- Centrum vedy - Múzeum vedy a výskumu
- **Pamäť Slovenska - národné centrum excelentnosti výskumu ochrany a sprístupnenia kultúrneho a vedeckého dedičstva**
- Centrum styku ŽU s verejnosťou
- **Možnosť prezentácie mesta, VÚC, regiónu, inovačných firiem**

**Rekonštrukcia !!!**

**Financie ???**

# Udržateľný rozvoj mesta - doprava



Copyright – Ing. Ľubomír Mateček

# Zaťaženie ciest I. triedy - Žilina

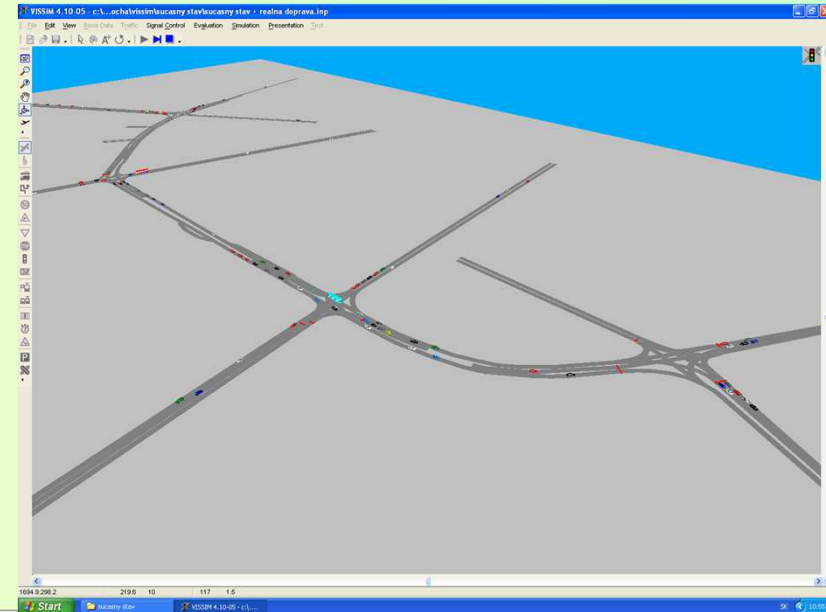
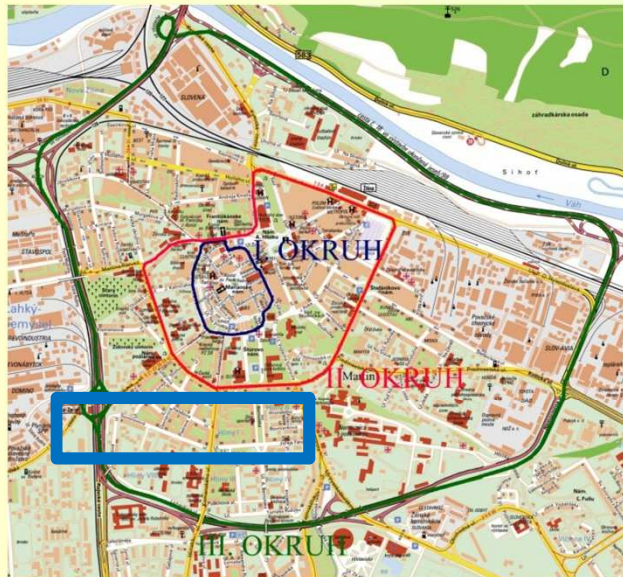
Cesta	Úsek	2000	2005	2005/2000	2010	2010/2005
I/18	90095 Strážov	16792	25 829	1,54	35 638	1,38
I/11	90301 Estakáda	26165	31 253	1,19	41 076	1,31
I/18A	90102 Ľavobrežná		21 424		33 030	1,54
I/11	90309 Brodno	10 371	17 342	1,67	22 772	1,31
I/18	90101 Košická *	24 326	28 842	1,19	27 117	0,94
I/64	91361 Rajecká **	18 459	25 534	1,38	22 218	0,87
I/18	90094 Mostná	20 936	26 418	1,26	35 280	1,34
II/583	Terchová		3 239		5 274	1,63
I/59	90677 Donovaly ***		6 650		7 438	1,12

\* Vplyv úseku Strečno – vid' rast Terchová

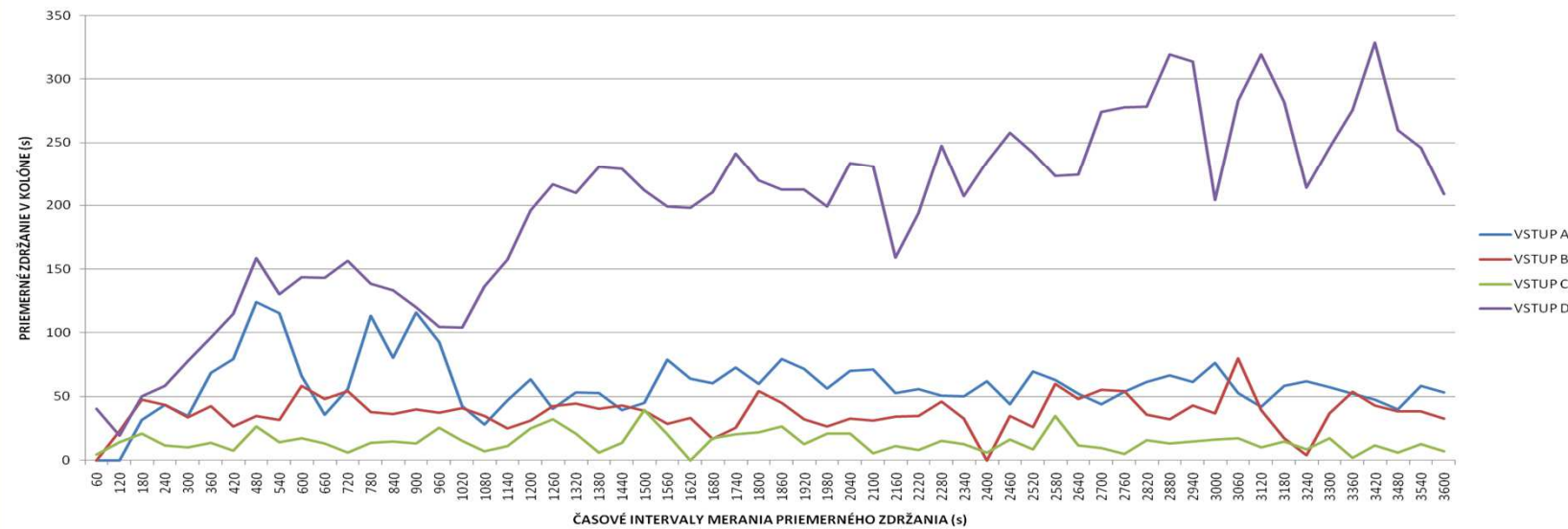
\*\* Vplyv dostavby D1-D3

\*\*\* pre ilustráciu – preferovaná R1 cez Donovaly

# Zaťaženie Veľká okružná - centrum

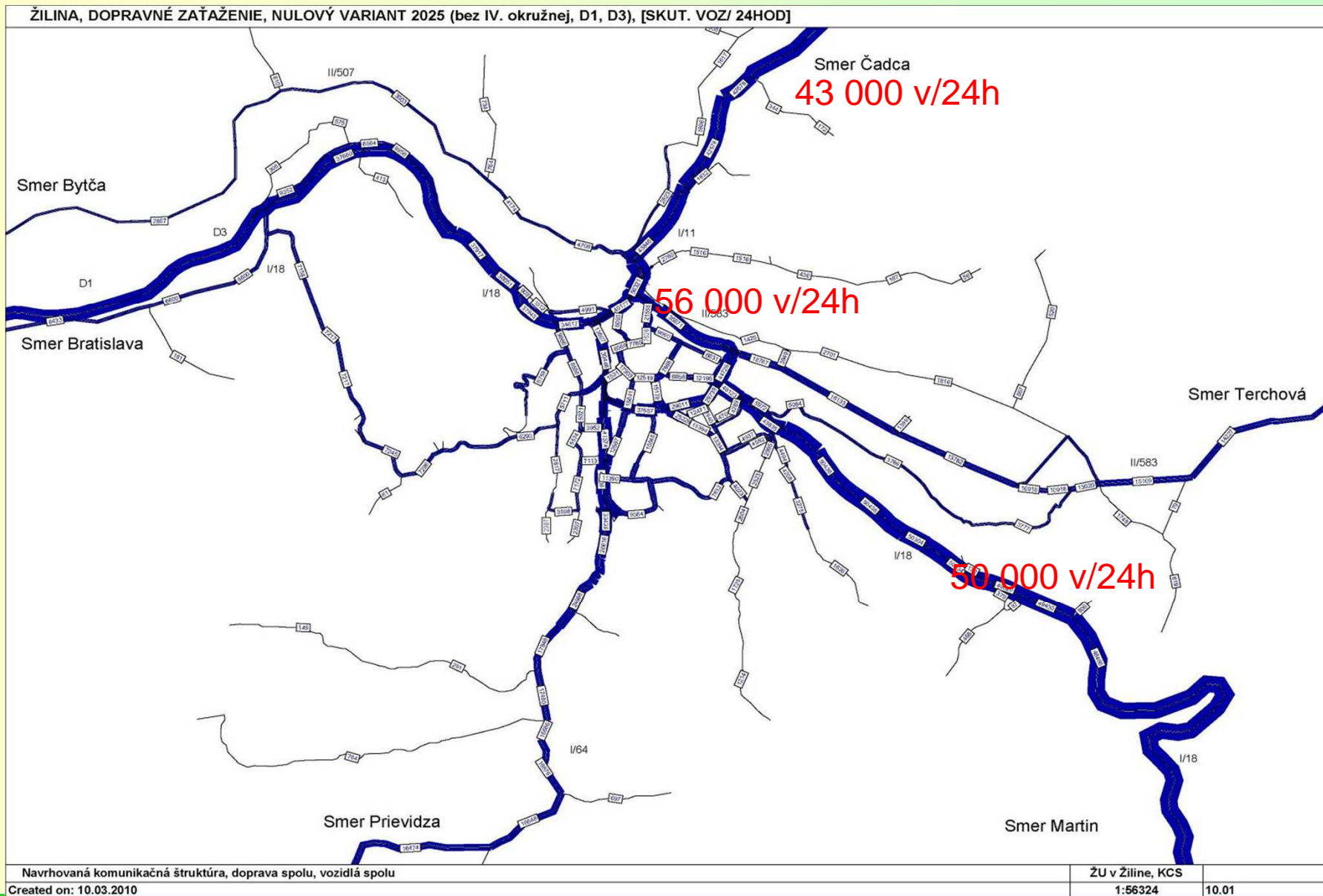


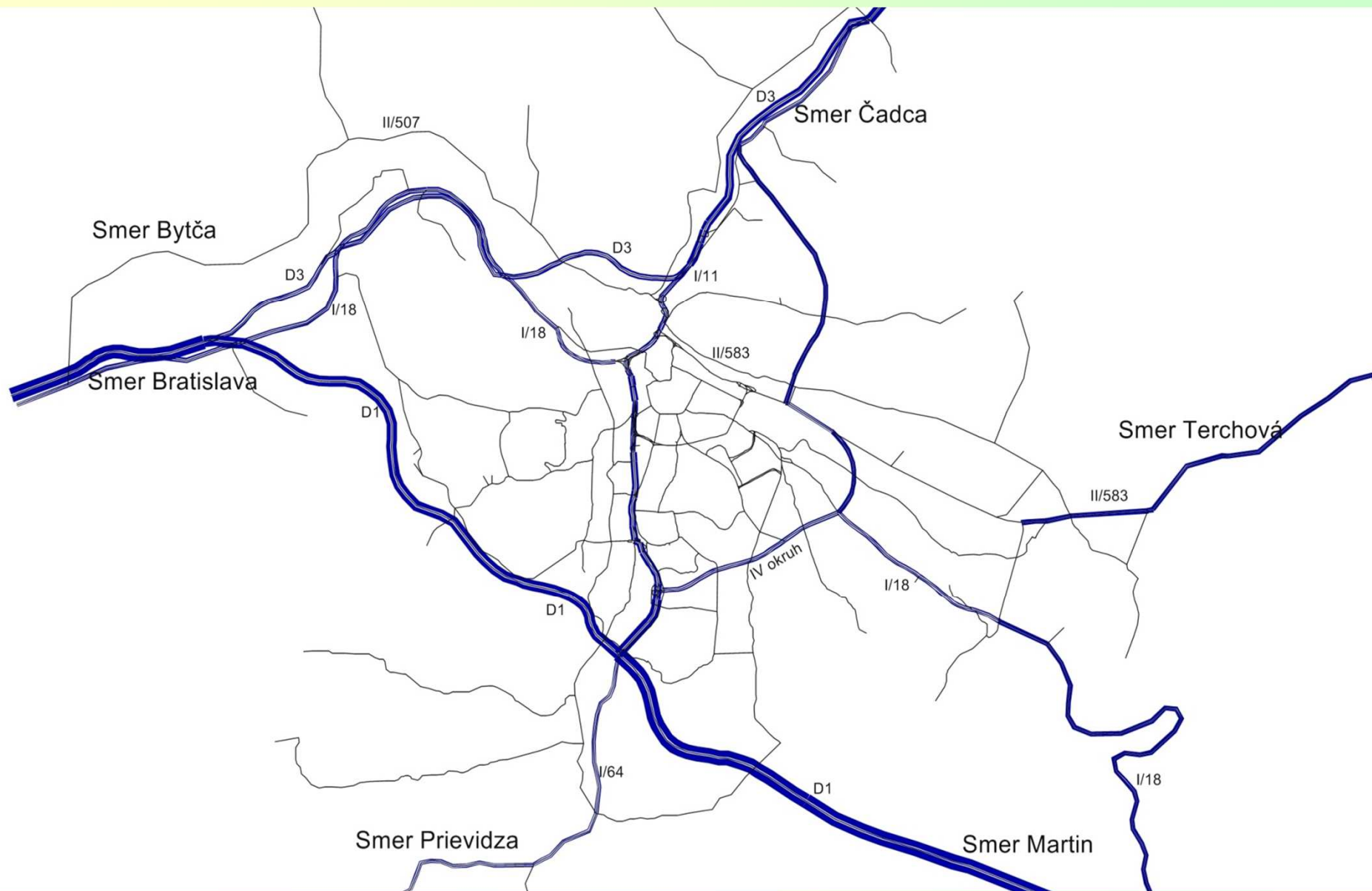
PRIEMERNÉ ZDRŽANIE V KOLÓNE NA KRIŽOVATKE VEĽKÁ OKRUŽNÁ / SPANYOLOVA





# Výhľad 2025 – bez D1 a D3









Ďakujem za pozornosť